

Klinické případy se zaměřením na zobrazovací diagnostiku

METASTATICKÝ PULMONÁRNÍ ADENOKARCINOM KOČEK

MVDr. Dominik Komenda

Radka Dvořáková

Lucie Metelková

MVDr. Pavel Proks, Ph.D.

Oddělení zobrazovacích metod
Klinika chorob psů a koček
Fakulta veterinárního lékařství
Veterinární a farmaceutická univerzita Brno

Projekt IVA 2019FVL/1660/13

Tento studijní materiál je určen výhradně studentům FVL a FVHE VFU Brno jako podklad pro přípravu na zkoušku z předmětu Zobrazovací diagnostika a následně pro další rozšiřující studium. Jakékoli šíření tohoto materiálu nebo jeho části bez souhlasu autorů je zakázáno.

Nacionále:

- Fe, evropská, kocour, nekastrovaný, 13 let

Anamnéza a klinické vyšetření:

- Kulhání na pravou hrudní končetinu, otok 3. prstu na pravé hrudní končetině s vředovitou lézí a mukopurulentním výtokem,

Další možné klinické příznaky:

- Občasný kašel

Dif. Dg.:

- ❖ Bakteriální paronychie
- ❖ Imunitně zprostředkované choroby
- ❖ Fungální onemocnění
- ❖ Metastatické onemocnění

Etiopatogeneze

- ❖ Kočičí lung-digit syndrome je metastatické onemocnění primárního plicního nádoru (typicky bronchiální nebo bronchoalveolární karcinom)
- ❖ Nejčastějším místem uchycení metastáze jsou distální části končetin – nejčastěji *phalanx distalis*
- ❖ Dalšími místy pro uchycení metastáz jsou kůže, oči, skeletální svalovina, kosti, ale i hrudní a břišní orgány
- ❖ Klinický obraz na postižené končetině může připomínat bakteriální paronychii

Predispoziční faktory

- Častěji se neoplazie plic vyskytují u starších koček (průměrný věk 12 let)
- Není prokázána žádná plemenná ani pohlavní predispozice

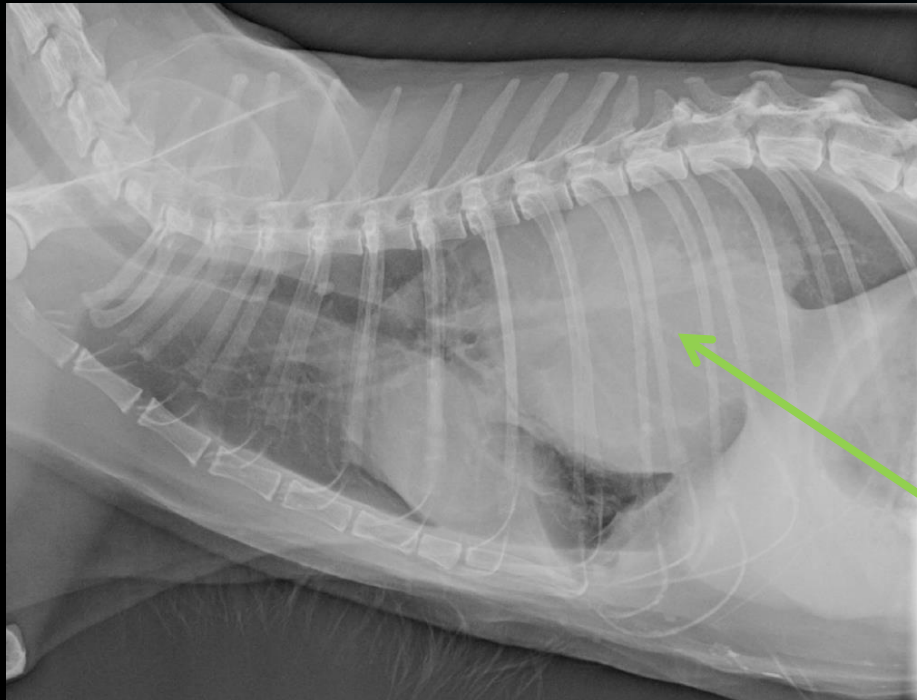


Léze na končetinách v oblasti prstů

Zdroj obrázků: Golgfinch N, Argyle D: Feline Lung-Digit Syndrome – Unusual metastatic patterns of primary lung tumours in cats. J Fel Med Surg 14: 202-208, 2012

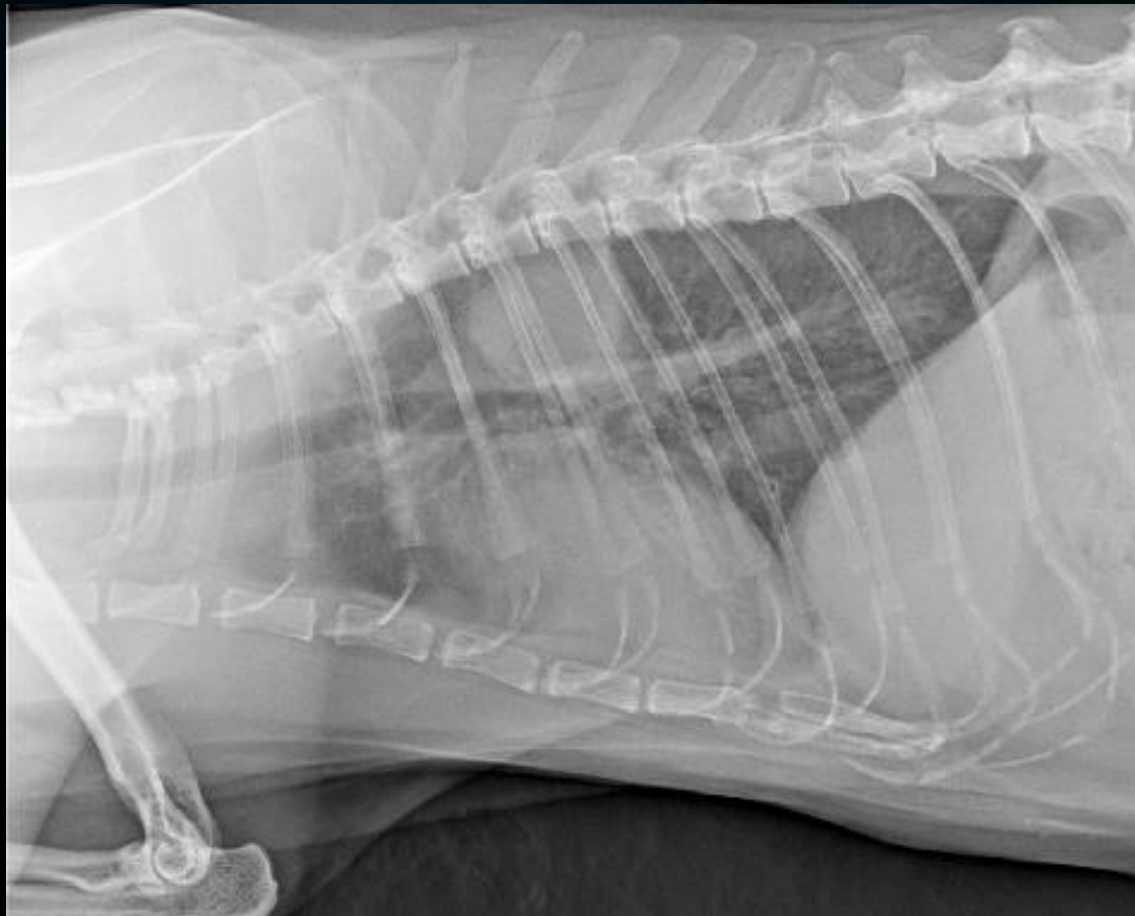
RTG vyšetření

- Zahrnuje RTG hrudníku a postižené končetiny

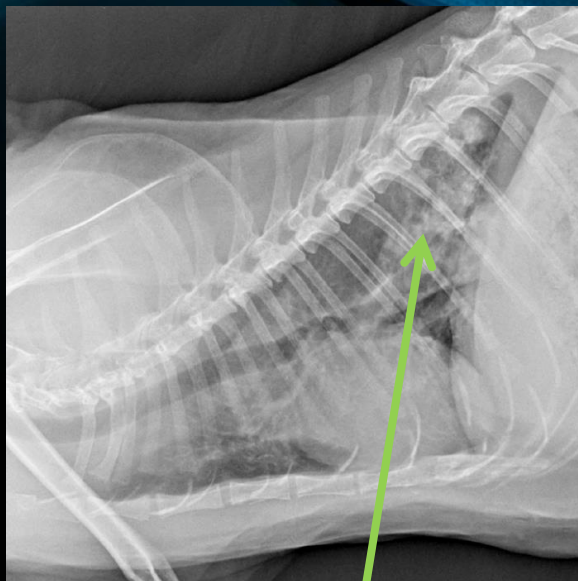


Masa v plicích

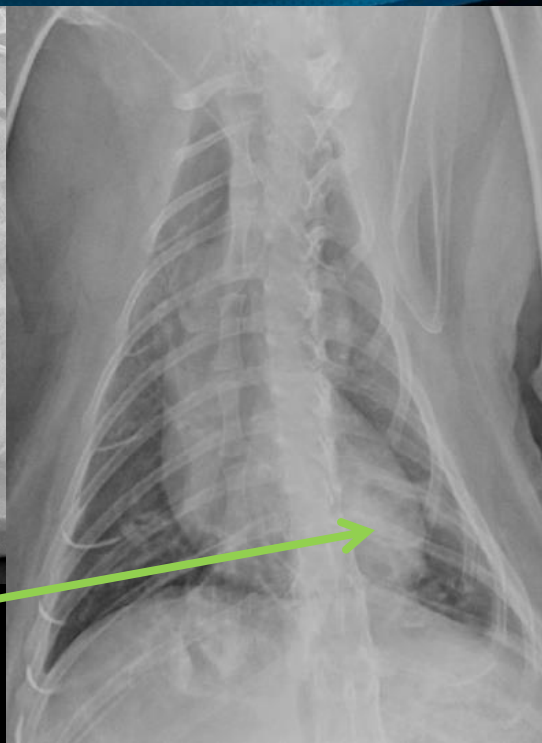
RTG vyšetření



RTG vyšetření



Ložisko v plicním parenchymu - neoplazie



Metastatáze v metatarzu a v posledním článku prstu



RTG vyšetření



Osteolýza metatarzu – metastáze nádoru z plic

Odkazy pro další studium

<https://journals.sagepub.com/doi/full/10.1177/1098612X12439267>

Feline lung–digit syndrome: Unusual metastatic patterns of primary lung tumours in cats

Nick Goldfinch, David Argyle*

First Published February 27, 2012 | Research Article | 

<https://doi.org/10.1177/1098612X12439267>

Article information 

Altmetric

0



Abstract

Practical relevance Feline ‘lung–digit syndrome’ describes an unusual pattern of metastasis that is seen with various types of primary lung tumours, particularly bronchial and bronchioalveolar adenocarcinoma. Tumour metastases are found at atypical sites, notably the distal phalanges of the limbs; the weightbearing digits are most frequently affected, and multiple-digit and multiple-limb involvement is common. Often primary lung tumours in cats are not detected because of clinical signs referable to the primary tumour; rather, many cases present with signs referable to distant metastases. Other sites of metastases from feline primary lung tumours include the skin, eyes, skeletal muscle and bone, as well as multiple thoracic and abdominal organs. These lesions are thought to arise from direct arterial embolisation

Odkazy pro další studium

<https://journals.sagepub.com/doi/full/10.1177/2055116917691069>

Metastatic pulmonary carcinomas in cats ('feline lung–digit syndrome'): further variations on a theme

Elizabeth Thrift¹, Chris Greenwell², Audra-Lynne Turner³, Andrea M Harvey², Donna Maher⁴ and Richard Malik⁵

Journal of Feline Medicine and Surgery Open Reports

1–8

© The Author(s) 2017

Reprints and permissions:

sagepub.co.uk/journalsPermissions.nav

DOI: 10.1177/2055116917691069

journals.sagepub.com/home/jfmsopenreports

This paper was handled and processed by the European Editorial Office (ISFM) for publication in *JFMS Open Reports*



Abstract

Case series summary The aim of this retrospective case series was to describe seven cases where cats with primary lung tumours were presented because of metastases to extra-pulmonary sites ('feline lung–digit syndrome'). Specifically, we wanted to emphasise less typical case descriptions where tumour emboli resulted in lesions developing in the musculature (including the muscles of the head), skin or distal aorta.

Relevance and novel information The cases are presented to increase clinical awareness of this entity in feline practice, especially when characteristic combinations of clinical signs are present. When clinicians have a high index of suspicion for these presentations, radiology (thorax and digits) or ultrasound (distal aorta), combined with collection of fine needle aspirate specimens for cytology, are usually sufficient to secure a definitive diagnosis. Novel information in this series includes CT and MRI findings from some cases. Typically, needle aspiration or biopsy targeting the skin, digits and lesions in musculature is far easier compared with sampling the primary tumour site in the lungs. The differential diagnosis and investigation of multiple digital lesions is also considered.

Zdroje

Golfinch N, Argyle D: Feline Lung-Digit Syndrome – Unusual metastatic patterns of primary lung tumours in cats. J Fel Med Surg 14: 202-208, 2012

Thrift E, Greenwell C et al.: Metastatic pulmonary carcinomas in cats („feline lung-digit syndrome“): further variation on a theme. J Fel Med Surg 3: 1-8, 2017