

Jméno, skupina:



**VETERINÁRNÍ A FARMACEUTICKÁ UNIVERZITA BRNO
FAKULTA VETERINÁRNÍ HYGIENY A EKOLOGIE
Ústav biologie a chorob volně žijících zvířat**

PRACOVNÍ LISTY K PRAKTICKÝM CVIČENÍM Z BIOLOGIE ZVÍŘAT

4. část
ptáci

2018

Jméno, skupina:

64

strunatci – Chordata: obratlovci – Vertebrata
ptáci - Aves
vrubozobí (Anseriformes)

Poznáš?

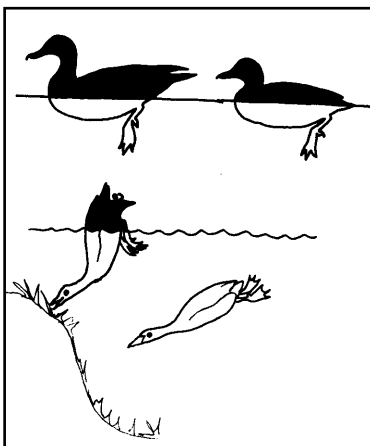
Makroskopicky



husa polní



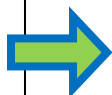
čínská husa



kachna divoká



- Schématicky zakreslete detail zobáku a nohu kachny. Určete pohlaví kachen divokých a čírek.



- Co je divokým předkem husy domácí, husy čínské, kachny domácí, pižmovky? Z které zoogeografické oblasti pochází pižmovka?
- Které druhy patří mezi tzv. plovavé a které mezi potápivé kachny?

Jméno, skupina:

65

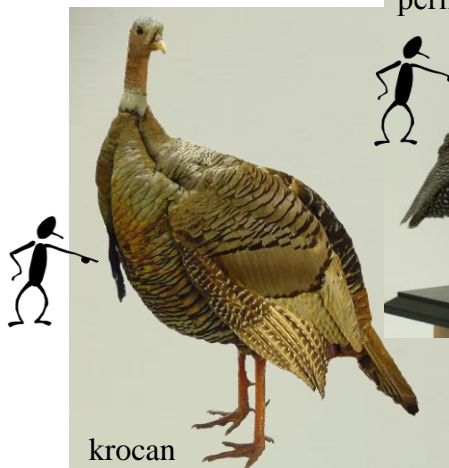
strunatci – Chordata: obratlovci – Vertebrata
ptáci - Aves
hrabaví (Galliformes)

Poznáš?

Makroskopicky



perlička



- Jaký je rozdíl mezi nidikolními a nidifugními ptáky? Pro obě varianty uveďte příklady alespoň dvou řadů ptáků.
- Co je divokým předkem kura domácího, krocana domácího, perličky domácí? Z jakých zoogeografických oblastí tyto předkové pocházejí?
- V jakém sociálním uspořádání žije bažant a koroptev?
- Který z uvedených druhů je tažný?
- Poznámky:

Jméno, skupina:

66

strunatci – Chordata: obratlovci – Vertebrata

ptáci - Aves

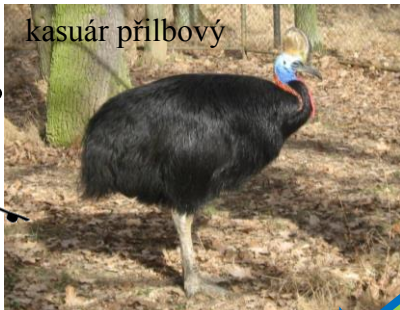
kasuáři (Casuariiformes), potápky (Podicipediformes),
veslonozí (Pelecaniformes), brodiví (Ciconiiformes)

Makroskopicky

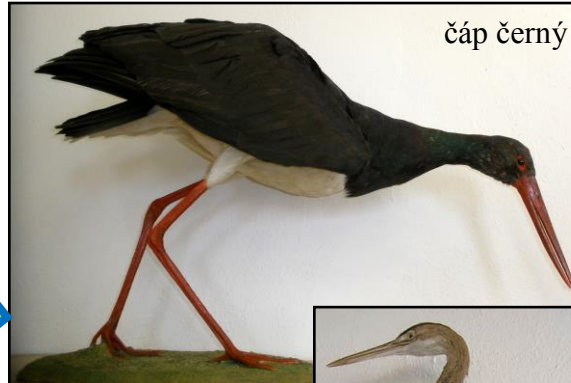
Poznáš?



kasuár přilbový



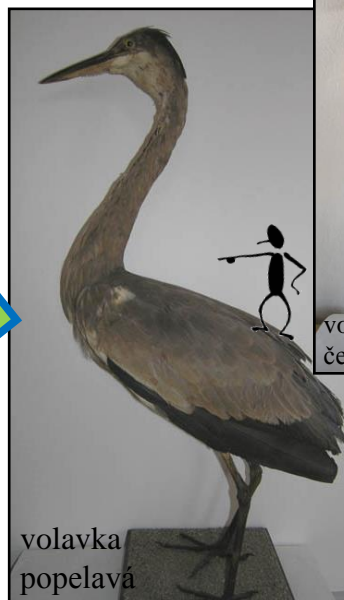
čáp černý



potápka
roháč



kormorán velký



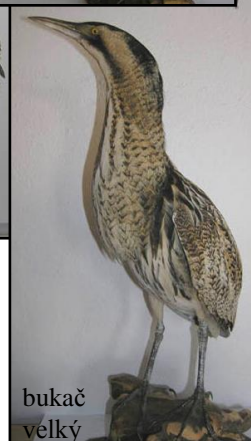
volavka
popelavá



volavka
červená



bukáček malý



bukač
velký

- Schématicky zakreslete nohu potápky a kormorána. Jak se nazývají tyto dva typy nohy a jak se liší od plovací nohy vrubozobých (např. kachny)?
- Proč patří brodiví mezi nebezpečné druhy zvířat (dle vyhlášky č. 411/2008 tzv. druhy vyžadující zvláštní péči)?
- Jaké další skupiny (řády) ptáků patří podle uvedené vyhlášky mezi nebezpečné druhy zvířat?
- Vysvětlete, proč je kormorán velký označován jako tzv. konfliktní druh.

Jméno, skupina:

67

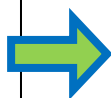
strunatci – Chordata: obratlovci – Vertebrata
ptáci - Aves
dravci (Accipitriformes) – jestřábovití (Accipitridae)

Poznáš?

Makroskopicky



- Co jsou u dravců tzv. rousy?
- Z knížky nebo z tabule schématicky zakreslete siluetu jestřábovitého (např. káně) a sokolovitého dravce.



- Poznámky:

Jméno, skupina:

68

strunatci – Chordata: obratlovci – Vertebrata

ptáci - Aves

sokoli (Falconiformes) – sokolovití (Falconidae)

Poznáš? Makroskopicky



- Zakreslete zobák sokola a vyznačte, kde se nachází tzv. zejk.
- V čem spočívá odlišné zbarvení dvou zobrazených sokolů?
- Poznámky:

Jméno, skupina:

69

strunatci – Chordata: obratlovci – Vertebrata
ptáci - Aves
krátkokřídlí (Gruiformes), dlouhokřídlí (Charadriiformes)

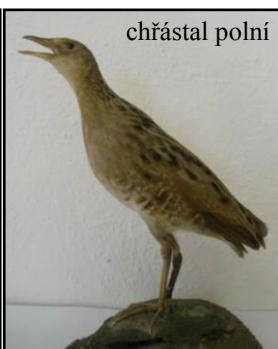
Poznáš?



Makroskopicky



chřástal
vodní



chřástal polní



lyska černá



jeřáb popelavý



racek chechtavý



v prostém šatu



čejka chocholátá



pisík obecný



sluka lesní

- Poznamenejte si, které z uvedených druhů patří mezi krátkokřídlé a které mezi dlouhokřídlé.
- Uveďte příklady dalších významných zástupců řádů krátkokřídlých a dlouhokřídlých.
- Poznámky:

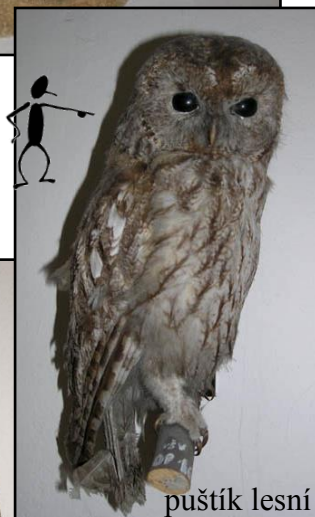
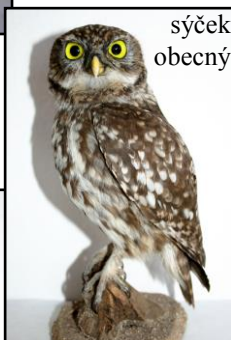
Jméno, skupina:

70

strunatci – Chordata: obratlovci – Vertebrata
ptáci - Aves
kukačky (Cuculiformes), měkkozobí (Columbiformes),
sovy (Strigiformes),

Poznáš?

Makroskopicky



- Který druh je předkem holuba domácího?
- Které z uvedených druhů jsou ptáci stálí a kteří jsou tažní?
- Poznámky:

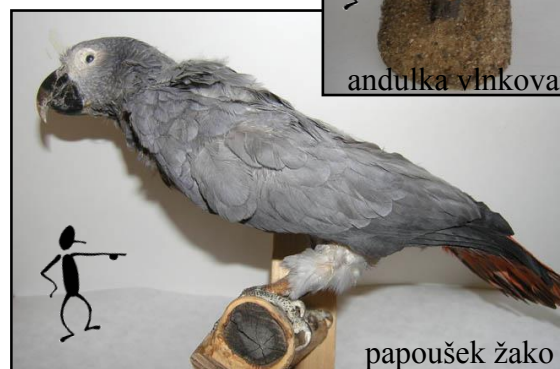
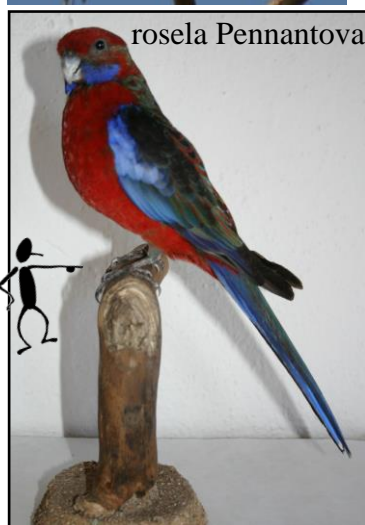
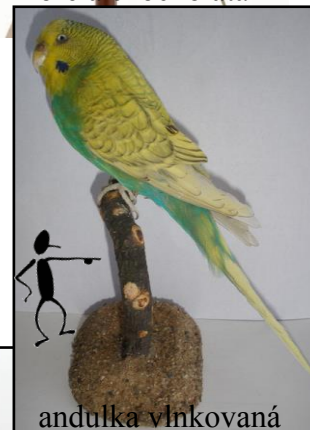
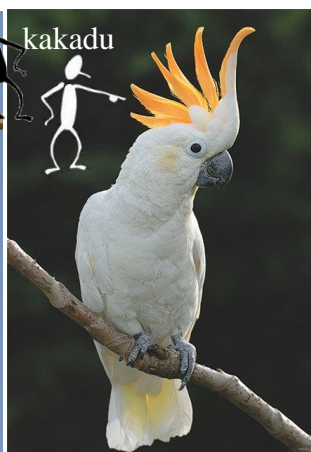
Jméno, skupina:

71

strunatci – Chordata: obratlovci – Vertebrata
ptáci - Aves
papoušci (Psittaciformes)

Makroskopicky

Poznáš?



- Zakreslete, jak vypadá zygodaktylní noha.
- Z jakých zoogeografických oblastí pochází uvedení papoušci.
- Kterých zobrazených druhů se netýká CITES?

- Poznámky:

Jméno, skupina:

72

strunatci – Chordata: obratlovci – Vertebrata
ptáci - Aves
srostloprstí (Coraciiformes), šplhavci (Piciformes)

Makroskopicky

Poznáš?



- Kde hnízdí šplhavci?
- Čím se živí žluna?
- V jakých zoogeografických oblastech žijí tukani a zoborožci?

- Poznámky:

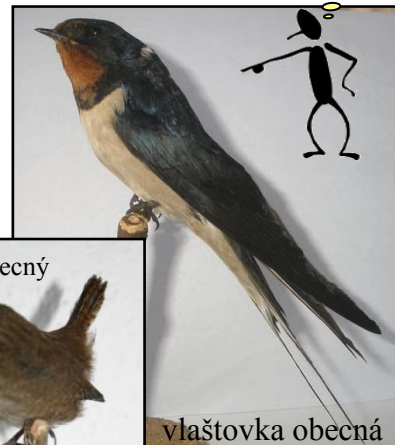
Jméno, skupina:

73

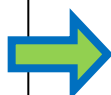
strunatci – Chordata: obratlovci – Vertebrata
ptáci - Aves
svišťouni (Apodiformes), pěvci (Passeriformes) – vlaštovkovití,
pěnicovití, střízlíkovití, krkavcovití, brkoslavovití

Poznáš?

Makroskopicky



➤ Zakreslete, jak vypadá noha pěvců.



➤ Které druhy jsou tažné a které stálé?

➤ Poznámky:



Jméno, skupina:

74

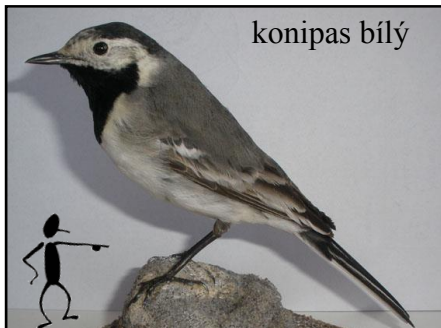
strunatci – Chordata: obratlovci – Vertebrata
ptáci - Aves
pěvci (Passeriformes) – špačkovití, konipasovití, brhlíkovití,
ťuhýkovití, skřivanovití, strnadovití, vrabcovití, snovačovití

Makroskopicky

Poznáš?



špaček obecný



konipas bílý



skřivan polní



brhlík lesní



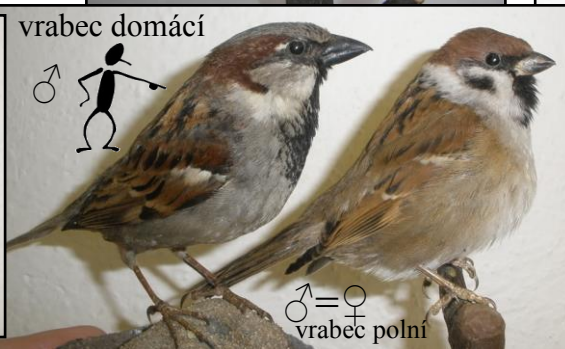
ťuhýk obecný



strnad obecný

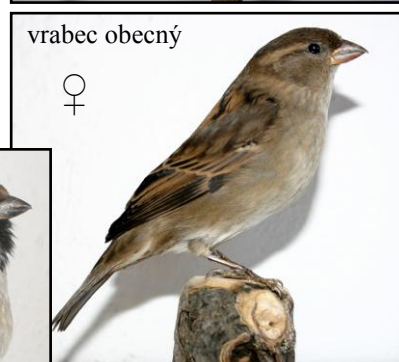


snovač ohnivý



vrabec domácí

♂=♀
vrabec polní



vrabec obecný

➤ Od kterého rodu je odvozen vědecký název pěvců – Passeriformes?

➤ Poznámky:

Jméno, skupina:

75

strunatci – Chordata: obratlovci – Vertebrata
ptáci - Aves
pěvci (Passeriformes) – drozdovití, lejskovití, sýkorovití

Poznáš?

Makroskopicky



- Zakreslete, jak se liší zobák hmyzožravého (např. červenky, pěnice) a semenožravého pěvce (např. pěnkavy, dlaska).



- Poznámky:

Jméno, skupina:

76

strunatci – Chordata: obratlovci – Vertebrata
ptáci - Aves
pěvci (Passeriformes) – pěnkavovití, astrildovití

Poznáš?

Makroskopicky

pěnkava obecná



hýl obecný



zvonek zelený



pěnkava jikavec



stehlík obecný



zvonohlík zahradní



dlask tlustozobý



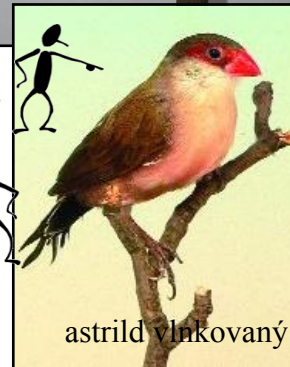
chůvička japonská



rýžovník šedý



kanár domácí



amada Gouldové



zebříčka pestrá



astrild vlnkovaný

- Odkud pochází divoký předek kanára? Co je to za zoogeografickou oblast?
- Z jaké zoogeografické oblasti pochází zebříčka?
- Poznámky: