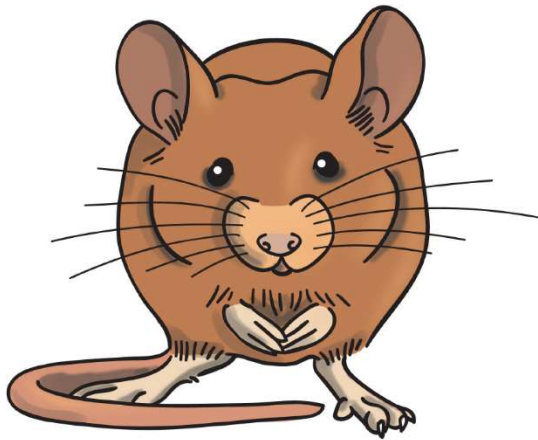




Veterinární a farmaceutická univerzita Brno  
Fakulta veterinární hygieny a ekologie  
Ústav biologie a chorob volně žijících zvířat



## **Ptáci a drobní savci běžně odchyťováni při terénní výuce**

*Podklad pro praktickou výuku předmětu  
Nemoci volně žijících zvířat*

## **Birds and small mammals commonly encountered at field trips**

*Guide for practical lessons in Wildlife diseases*

# Savci / Mammals

## Hmyzožravci / Insectivores (Insectivora)

- complete dentition, sharp teeth, meat-based diet

## Rejskovití / Shrews (Soricidae)

Chlupy na ocase / tail hair



rejsec / water shrew  
- brvitý kýl, „kormidlo“ / stiff hair keel, „rudder“



rejsek / red-toothed shrew  
- krátké chlupy / short hair



bělozubka / white-toothed shrew  
- dlouhé chlupy / long hair

Hlava a zuby / head and teeth

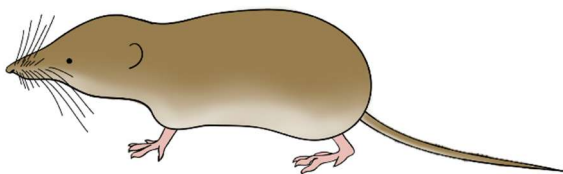
rejsek / red-toothed shrew



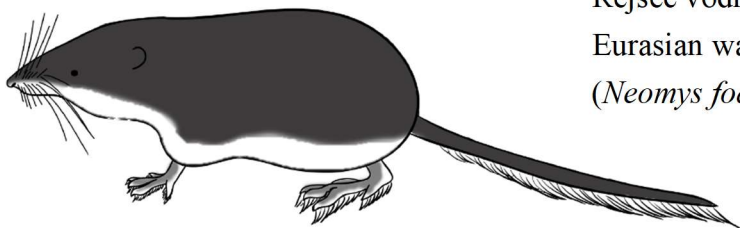
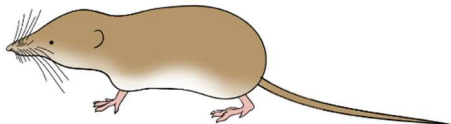
bělozubka / white-toothed shrew



Rejsek obecný  
Common shrew  
(*Sorex araneus*)

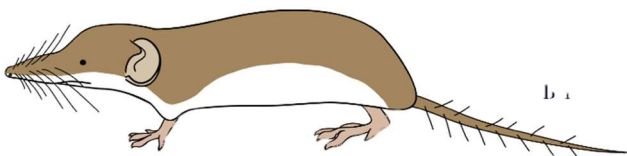


Rejsek malý  
Pygmy shrew  
(*Sorex minutus*)

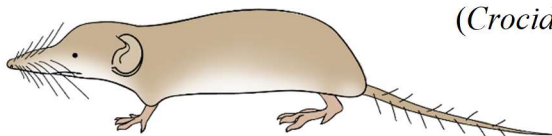


Rejsek vodní  
Eurasian water shrew  
(*Neomys fodiens*)

Bělozubka bělobřichá  
Bicoloured white-  
toothed shrew  
(*Crocidura leucodon*)



Bělozubka šedá  
Lesser white-toothed shrew  
(*Crocidura suaveolens*)



## Hlodavci / Rodents (Rodentia)

- growing incisors, diastema, herbivores or omnivores

### Myšovití / Mice (Murinae)

Myš domácí

House mouse

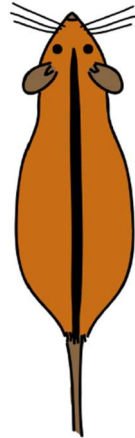
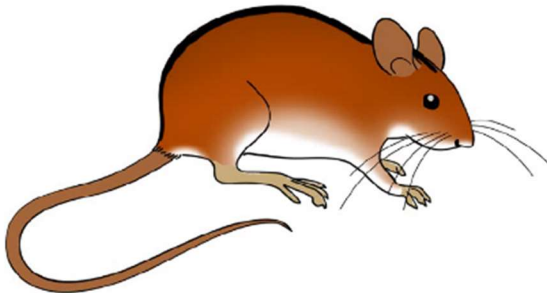
(*Mus musculus*)



Myšice temnopásá

Striped field mouse

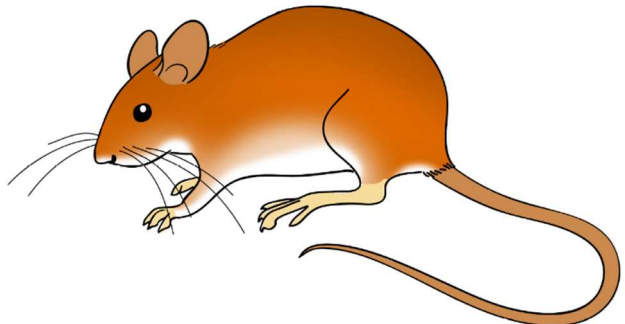
(*Apodemus agrarius*)



Myšice lesní, křovinná a malooká

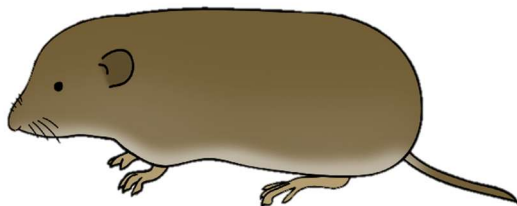
Yellow-necked, wood and Ural field mouse

(*Apodemus flavicollis*, *A. sylvaticus*, *A. uralensis*)

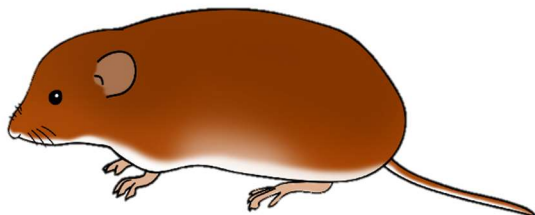


## Hrabošovítí / Voles (Arvicolinae)

Hraboš polní  
Common vole  
(*Microtus arvalis*)



Normík rudý  
Bank vole  
(*Myodes glareolus*)



## Plchovití / Doormice (Gliridae)

Plch velký  
Edible doormouse  
(*Glis glis*)



Plšík lískový  
Hazel dormouse  
(*Muscardinus avellanarius*)



## Ptáci / Birds

### Šplhavci / Piciformes

Strakapoud velký  
Great spotted woodpecker  
(*Dendrocopos major*)

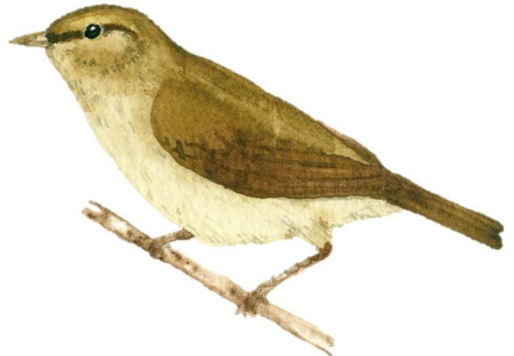


### Pěvci / Passeriformes



Brhlík lesní  
Wood nuthatch  
(*Sitta europaea*)

Budníček menší  
Chiffchaff  
(*Phylloscopus collybita*)



Střízlík obecný  
Eurasian wren  
(*Troglodytes troglodytes*)



Králíček obecný  
Goldcrest  
(*Regulus regulus*)

Červenka obecná  
European robin  
*Erithacus rubecula*



Kos černý  
Blackbird  
(*Turdus merula*)



Drozd zpěvný  
Song thrush  
(*Turdus philomelos*)



Stehlík obecný  
European goldfinch  
(*Carduelis carduelis*)





Zvonek zelený  
European greenfinch  
(*Chloris chloris*)



Čížek lesní  
Eurasian siskin  
(*Spinus spinus*)

Špaček obecný  
Common starling  
(*Sturnus vulgaris*)



Sýkora koňadra  
Great tit  
(*Parus major*)



Sýkora modřinka  
Eurasian blue tit  
(*Cyanistes caeruleus*)

Sýkora uhelníček  
Coal tit  
(*Periparus ater*)



Mlynařík dlouhoocasý  
Long-tailed tit  
(*Aegithalos caudatus*)



Rehek domácí  
Black redstart  
(*Phoenicurus ochruros*)

Rehek zahradní  
Common redstart  
(*Phoenicurus phoenicurus*)



Pěnice černohlavá  
Eurasian blackcap  
(*Sylvia atricapilla*)



Dlask tlustozobý  
Hawfinch  
(*Coccothraustes  
coccothraustes*)



Pěnkava obecná  
Common chaffinch  
(*Fringilla coelebs*)



Autor: Mgr. Alena Balážová

Autoři obrázků: Mgr. Matej Kautman, Mgr. Anna Vosolsobě

Název: Ptáci a drobní savci běžně odchyťavání při terénní výuce

Ústav: Ústav biologie a chorob volně žijících zvířat

Brno 2019

Tento studijní materiál vznikl za finanční podpory IVA v rámci projektu 2019FVHE/2190/42.

Autor: Mgr. Alena Balážová

Illustrations: Mgr. Matej Kautman, Mgr. Anna Vosolsobě

Title: Birds and small mammals commonly encountered at field trips

Department: Department of Biology and Wildlife Diseases

Brno 2019

This study material was financially supported by IVA in project 2019FVHE/2190/42.

