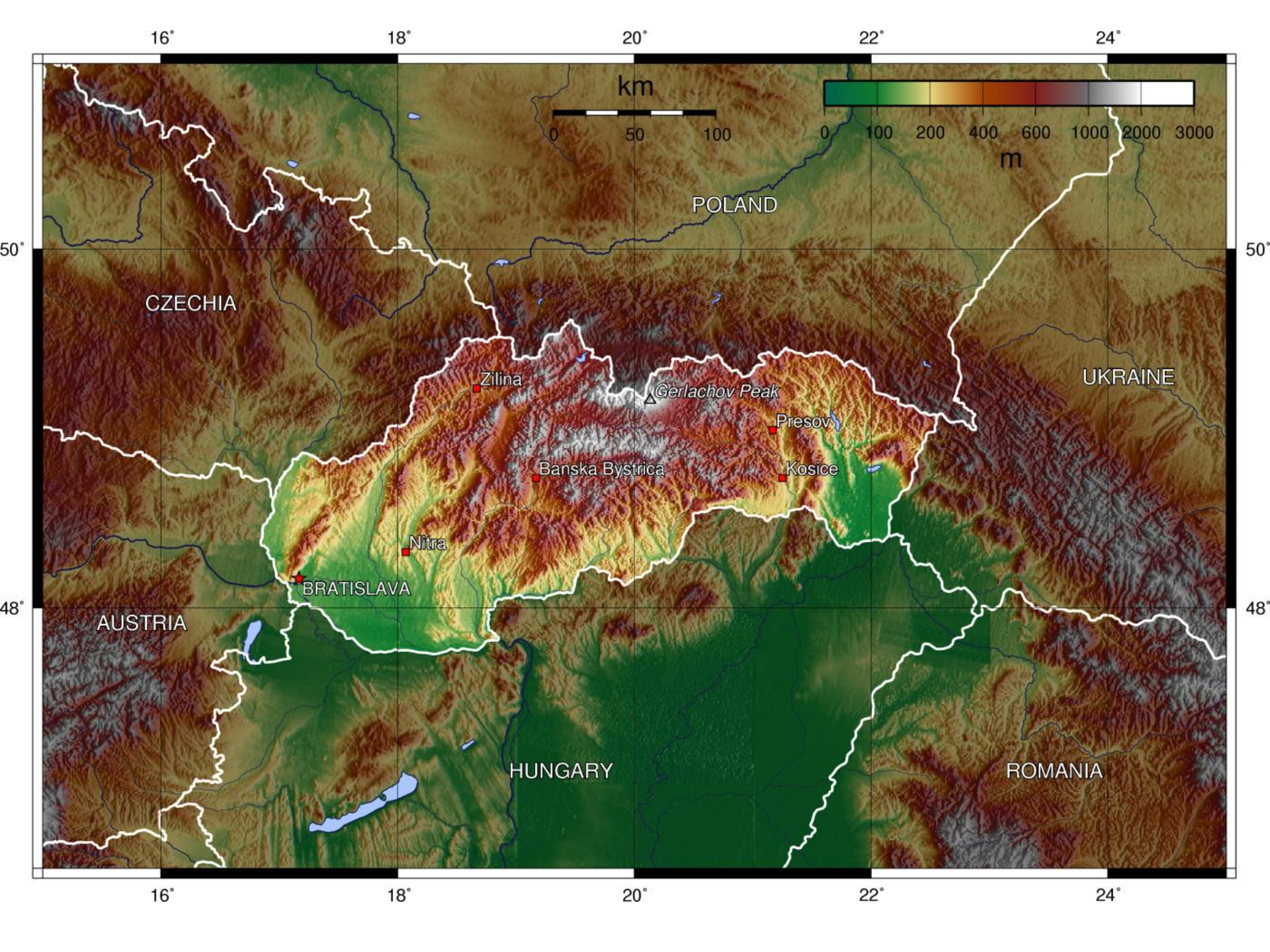


Slovensko

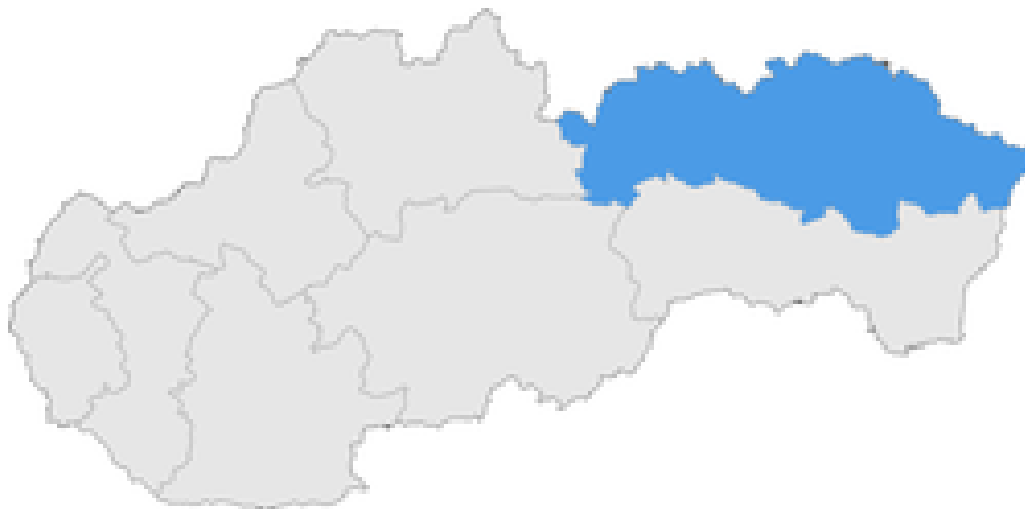
Projekt IVA 2017





Prešovský kraj

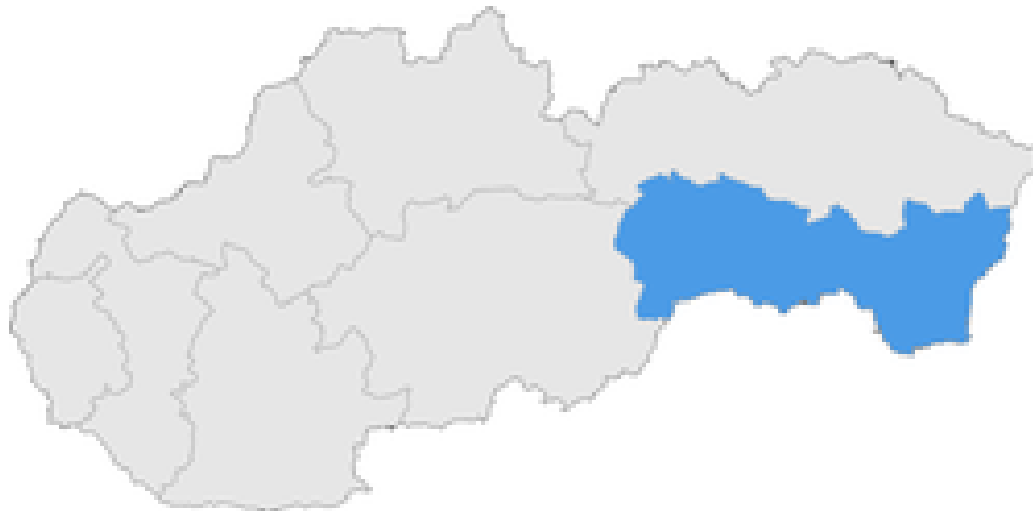
- prevažuje pěstování obilovin, brambor a olejnin
- V živočišné výrobě jde především o chov skotu a prasat





Košický kraj

- trvalé travnaté plochy 32 %, záhrady 4,3 %, vinice 0,9 %.
- K nejneproduktivnějším oblastem patří Košická kotlina, Moldavská nížina a Východoslovenská nížina.





Žilinský kraj

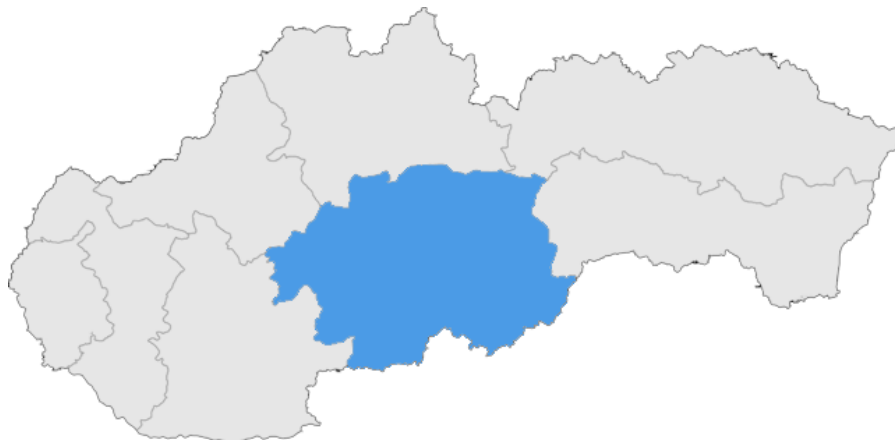
- Pěstují se obilniny, brambory
- 52% lesy, přírodní památky a národní parky





Banskobystrický kraj

- nejvyšší výměra lesních pozemků v rámci SR - těžba dřeva
- Jižní část – pěstování hroznů.
- pšenice, kukuřice, cukrová řepa, z ovoce teplomilné druhy – meruňky a broskve.





Trenčianský kraj

- ovocnářství a pěstování chmele
- Jih - pěstování obilnin, olejnin, technických plodin
- Hovězí dobytek – převaha mléčné výroby nad masnou
- Chov ovcí – sýr, vlna, jehňata





Nitranský kraj

- Potravinářský průmysl má základnu hlavně v podniku Topvar a.s., po pivovaru Zlatý Bažant druhý největší pivovar SR
- Cukrovary (cukrovar Šurany, Pohronský cukrovar), konzervárny (Novofruct Nové Zámky)





Trnavský kraj

- v návaznosti na polnohospodářskou prvovýrobu je rozvinuté zpracování mléka a masa, produkce mléčných a masných výrobků, cukru, cukrovinek, trvanlivého pečiva a šumivých vín





Bratislavský kraj

- Pěstování pšenice, žita, kukuřice, brambor, cukrové řepy, vinné révy
- Jacobs Suchard Figaro vyrábí cukrovinky a čokoládové výrobky
- RAJO – největší mlékárna na Slovensku
- Pekárna Petržalka – největší pekárna v SK
- Pivovar Stein - pivovarnictví





