

Hlavní evropské jednodruhové medy

Vřesový med (*Calluna vulgaris* (L.) Hull)

Senzorické vlastnosti

Vzhled: barva tmavá až velmi tmavá, načervenalá

Fyzikální vlastnosti: mírná krystalizace, tvorba velkých obličných krystalů, gelovitá konzistence

Aroma: dřevité, svěží ovocné a teplé

intenzita

Chuť: slabě sladká, středně nakyslá, květová-svěží ovocná, perzistence dlouhá

intenzita

Fyzikálně-chemické parametry

Obsah vody	15,6 - 21,4 %
Aktivita diastázy	12,0 - 36,0 DN
Elektrická vodivost	49 - 97 mS/m
Kyselost	20,8 - 43,0 mekv/kg
pH	3,9 - 4,7
Prolin	309 - 1033 mg/kg
Sacharóza	0,1 - 3,6 %

Barva
63,8 - 90,0 mm Pfund



Pylová charakteristika
50 000 PZ/10 g medu



Akátový med (*Robinia pseudoacacia* L.)

Senzorické vlastnosti

Vzhled: barva velmi světlá

Fyzikální vlastnosti: velmi pomalá krystalizace

Aroma: květové a svěží ovocné

intenzita

Chuť: středně až silně sladká, slabě nakyslá, květová a svěží ovocná, perzistence krátká

intenzita

Fyzikálně-chemické parametry

Obsah vody	14,7 - 19,6 %
Aktivita diastázy	3,1 - 20,4 DN
Elektrická vodivost	9 - 23 mS/m
Kyselost	4,5 - 17,9 mekv/kg
pH	3,7 - 4,2
Prolin	112 - 337 mg/kg
Sacharóza	0,0 - 6,1 %

Barva
5,0 - 23,9 mm Pfund



Pylová charakteristika
9 200 PZ/10 g medu



Lipový med (*Tilia* spp.)

Senzorické vlastnosti

Vzhled: barva medová se světlými žlutými tóny

Fyzikální vlastnosti: střední míra krystalizace

Aroma: dřevité, chemické a svěží

intenzita

Chuť: středně sladká, slabě nakyslá, dřevitá, chemická a svěží, perzistence dlouhá

intenzita

Fyzikálně-chemické parametry

Obsah vody	14,6 - 19,3 %
Aktivita diastázy	10,4 - 23,6 DN
Elektrická vodivost	37 - 87 mS/m
Kyselost	10,9 - 35,6 mekv/kg
pH	3,9 - 5,0
Prolin	202 - 554 mg/kg
Sacharóza	0,0 - 5,0 %

Barva
11,0 - 55,0 mm Pfund



Pylová charakteristika
15 800 PZ/10 g medu



Citrusový med (*Citrus* spp.)

Senzorické vlastnosti

Vzhled: barva velmi světlá medová

Fyzikální vlastnosti: mírná krystalizace

Aroma: květové-svěží ovocné

intenzita

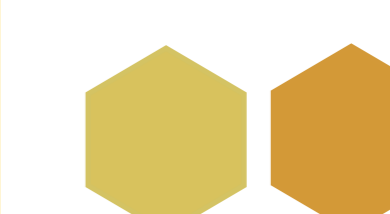
Chuť: středně sladká, slabě nakyslá, svěží-anýzová, květová-svěží ovocná, perzistence krátká až středně dlouhá

intenzita

Fyzikálně-chemické parametry

Obsah vody	14,8 - 18,8 %
Aktivita diastázy	3,9 - 15,4 DN
Elektrická vodivost	11 - 31 mS/m
Kyselost	8,7 - 20,6 mekv/kg
pH	3,3 - 4,2
Sacharóza	0,0 - 3,5 %

Barva
5,0 - 28,1 mm Pfund



Pylová charakteristika
50 000 PZ/10 g medu



Kaštanový med (*Castanea sativa* Mill.)

Senzorické vlastnosti

Vzhled: tmavá až velmi tmavá načervenalá barva

Fyzikální vlastnosti: pomalá krystalizace, velmi častá je tekutá konzistence

Aroma: dřevité, chemické a teplé

intenzita

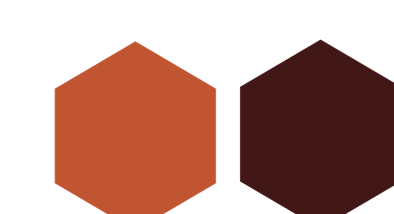
Chuť: slabě sladká, slabě nakyslá, dřevitá, chemická, teplá a tlející, perzistence dlouhá

intenzita

Fyzikálně-chemické parametry

Obsah vody	15,2 - 19,8 %
Aktivita diastázy	12,9 - 35,6 DN
Elektrická vodivost	86 - 191 mS/m
Kyselost	6,2 - 20,0 mekv/kg
pH	4,5 - 6,3
Prolin	383 - 919 mg/kg
Sacharóza	0,0 - 0,8 %

Barva
56,3 - 119,4 mm Pfund



Pylová charakteristika
288 200 PZ/10 g medu



Řepkový med (*Brassica* spp.)

Senzorické vlastnosti

Vzhled: barva světlá medová, po krystalizaci bělavá

Fyzikální vlastnosti: rychlá krystalizace, tvorba velmi malých krystalů

Aroma: rostlinné, tlející

intenzita

Chuť: středně sladká, slabě nakyslá, květová a svěží ovocná, teplá, tlející a rostlinná, perzistence krátká, dochuť po černém rybízu

intenzita

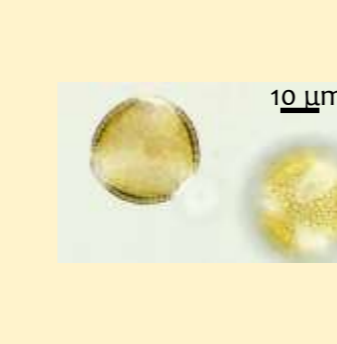
Fyzikálně-chemické parametry

Obsah vody	14,9 - 19,1 %
Aktivita diastázy	15,3 - 36,8 DN
Elektrická vodivost	10 - 28 mS/m
Kyselost	6,2 - 14,5 mekv/kg
pH	3,7 - 4,4
Prolin	168 - 333 mg/kg
Sacharóza	0,0 - 1,0 %

Barva
20,0 - 34,3 mm Pfund



Pylová charakteristika
75 700 PZ/10 g medu



Slunečnicový med (*Helianthus annuus* L.)

Senzorické vlastnosti

Vzhled: barva jasně žlutá

Fyzikální vlastnosti: rychlá krystalizace, tvorba pevných krystalů

Aroma: květové a svěží ovocné, teplé a rostlinné

intenzita

Chuť: středně sladká, silně nakyslá, květová a svěží ovocná, teplá a rostlinná, perzistence krátká, konzistencí utváří velmi malé krystaly

intenzita

Fyzikálně-chemické parametry

Obsah vody	15,7 - 19,9 %
Aktivita diastázy	10,0 - 31,9 DN
Elektrická vodivost	23 - 51 mS/m
Kyselost	14,2 - 35,5 mekv/kg
pH	3,5 - 4,2
Prolin	348 - 794 mg/kg
Sacharóza	0,0 - 0,7 %

Barva
35,0 - 70,1 mm Pfund



Pylová charakteristika
18 800 PZ/10 g medu



Eukalyptový med (*Eucalyptus* spp.)

Senzorické vlastnosti

Vzhled: barva středně světlá medová s našedlými tóny

Fyzikální vlastnosti: mírná krystalizace

Aroma: teplé a tlející

intenzita

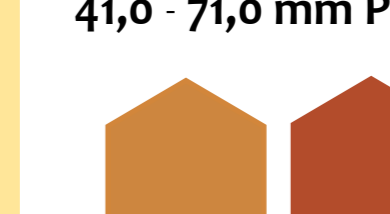
Chuť: středně sladká, slabě nakyslá, dřevitá, teplá, tlející, perzistence středně dlouhá

intenzita

Fyzikálně-chemické parametry

Obsah vody	14,0 - 17,9 %
Aktivita diastázy	16,0 - 35,1 DN
Elektrická vodivost	37 - 60 mS/m
Kyselost	10,5 - 29,9 mekv/kg
pH	3,7 - 4,3
Prolin	330 - 827 mg/kg
Sacharóza	0,0 - 3,0 %

Barva
41,0 - 71,0 mm Pfund



Pylová charakteristika
269 600 PZ/10 g medu

