

VYŠETŘENÍ MOČI PSA

Bc. Eliška Chalupová, MVDr. Simona Kovaříková, Ph.D.



CHARAKTERISTIKA:

Barva: odstíny žluté, žlutooranžové, žlutohnědé

Vzhled: transparentní

Hustota: 1,001-1,065

pH: 5,5-7,0

Bílkoviny: negativní

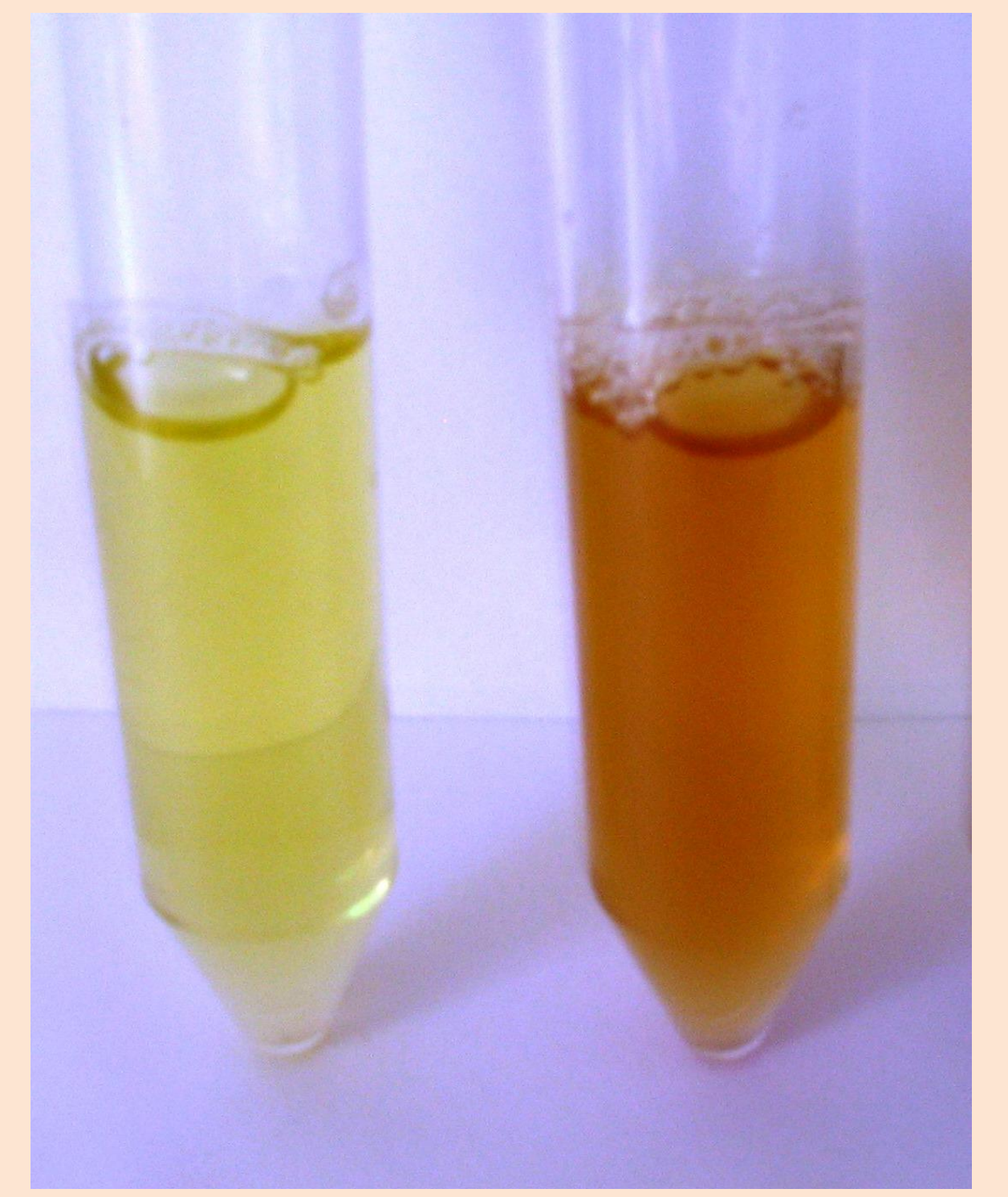
Glukóza: negativní

Ketolátky: negativní

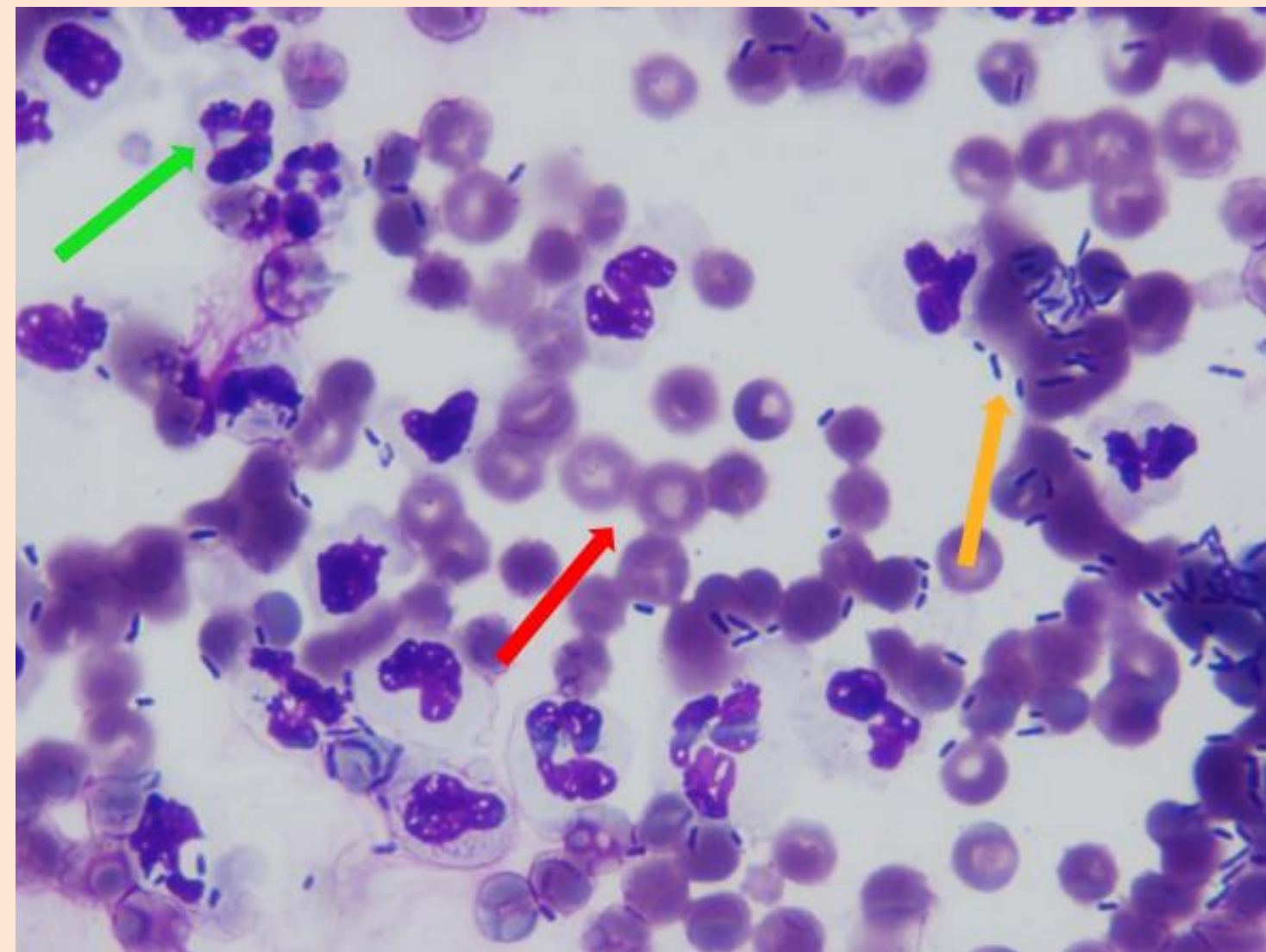
Bilirubin: negativní – slabě pozitivní

Krev: negativní

Vyšetření moči psů je rutinním diagnostickým krokem, mělo by se provádět vždy společně s vyšetřením krve.



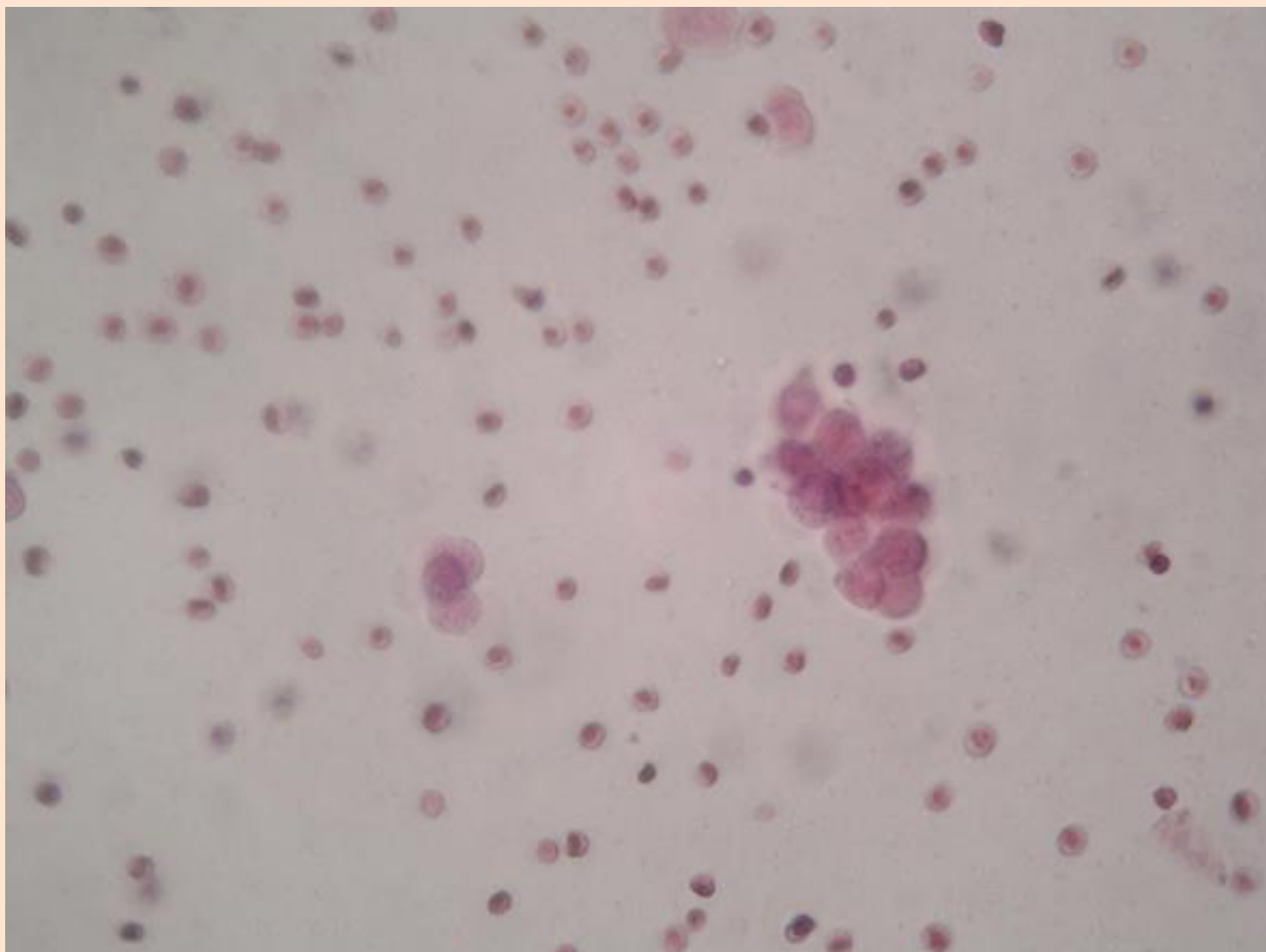
Erythrocyty (červená šipka) a leukocyty (zelená šipka) v nativním preparátu.



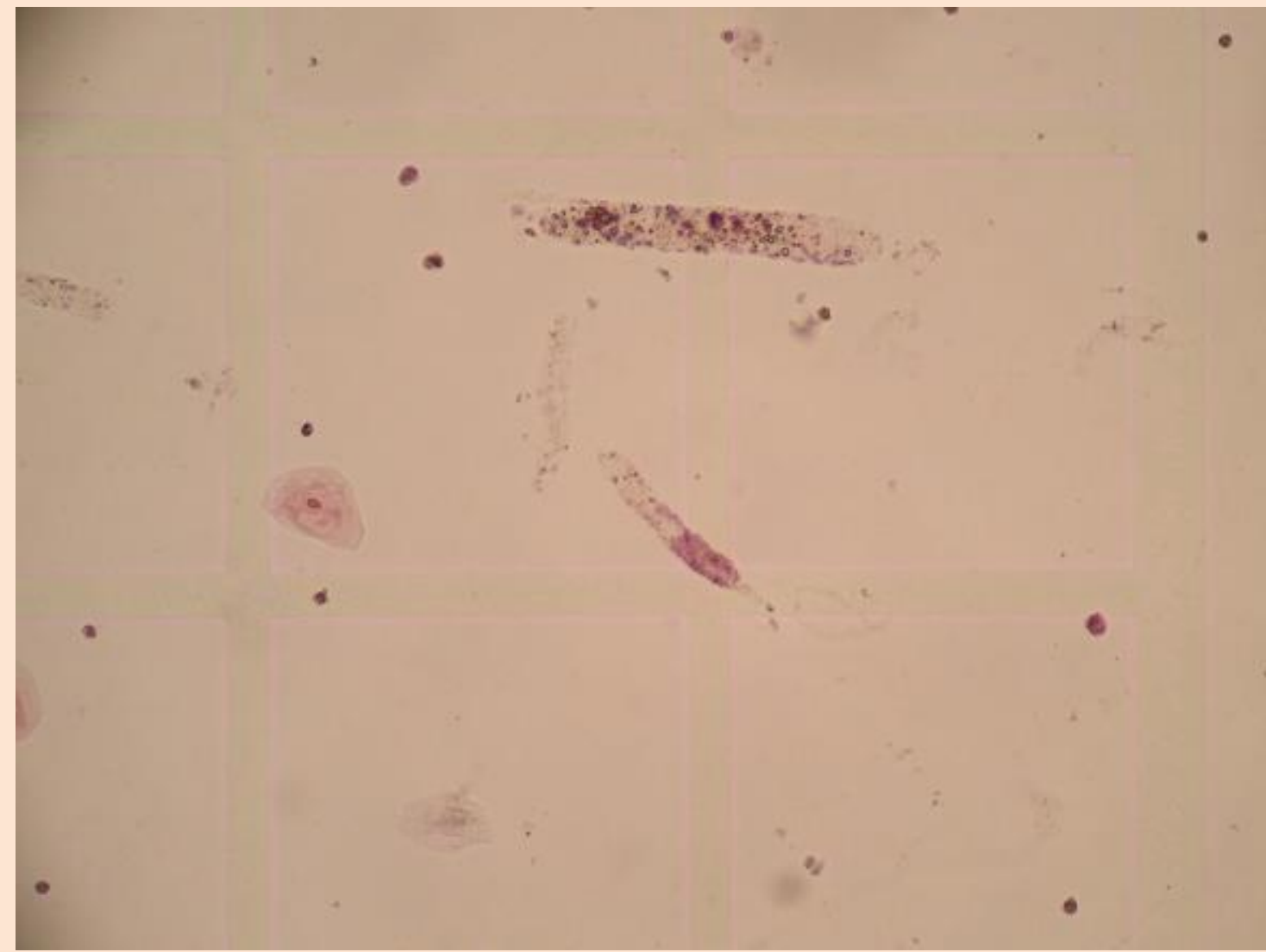
Erythrocyty (červená šipka), leukocyty (zelená šipka), bakterie (oranžová šipka) v cytologickém preparátu.



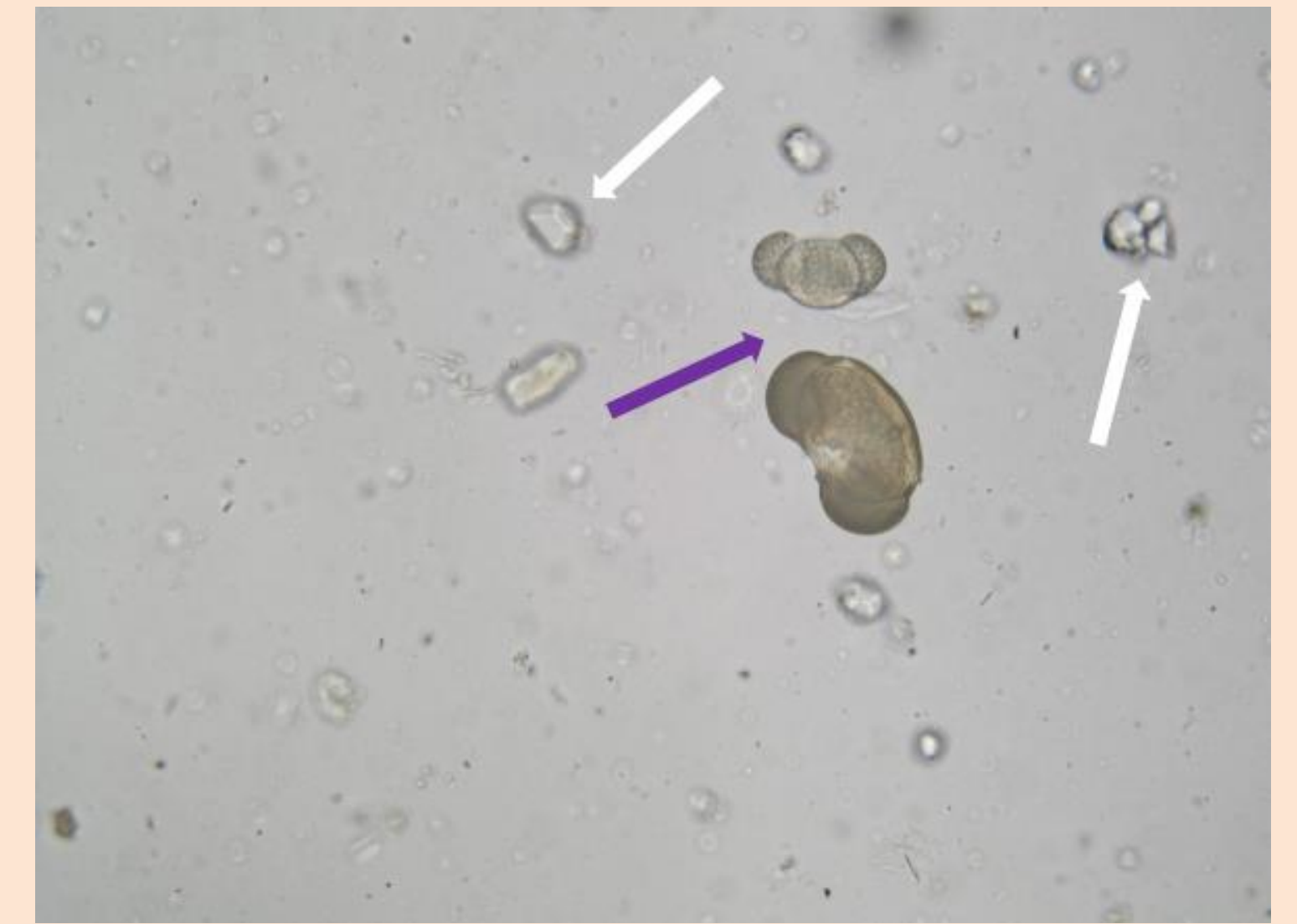
Ploché epitelie, v pozadí spermie a nečistoty v nativním preparátu.



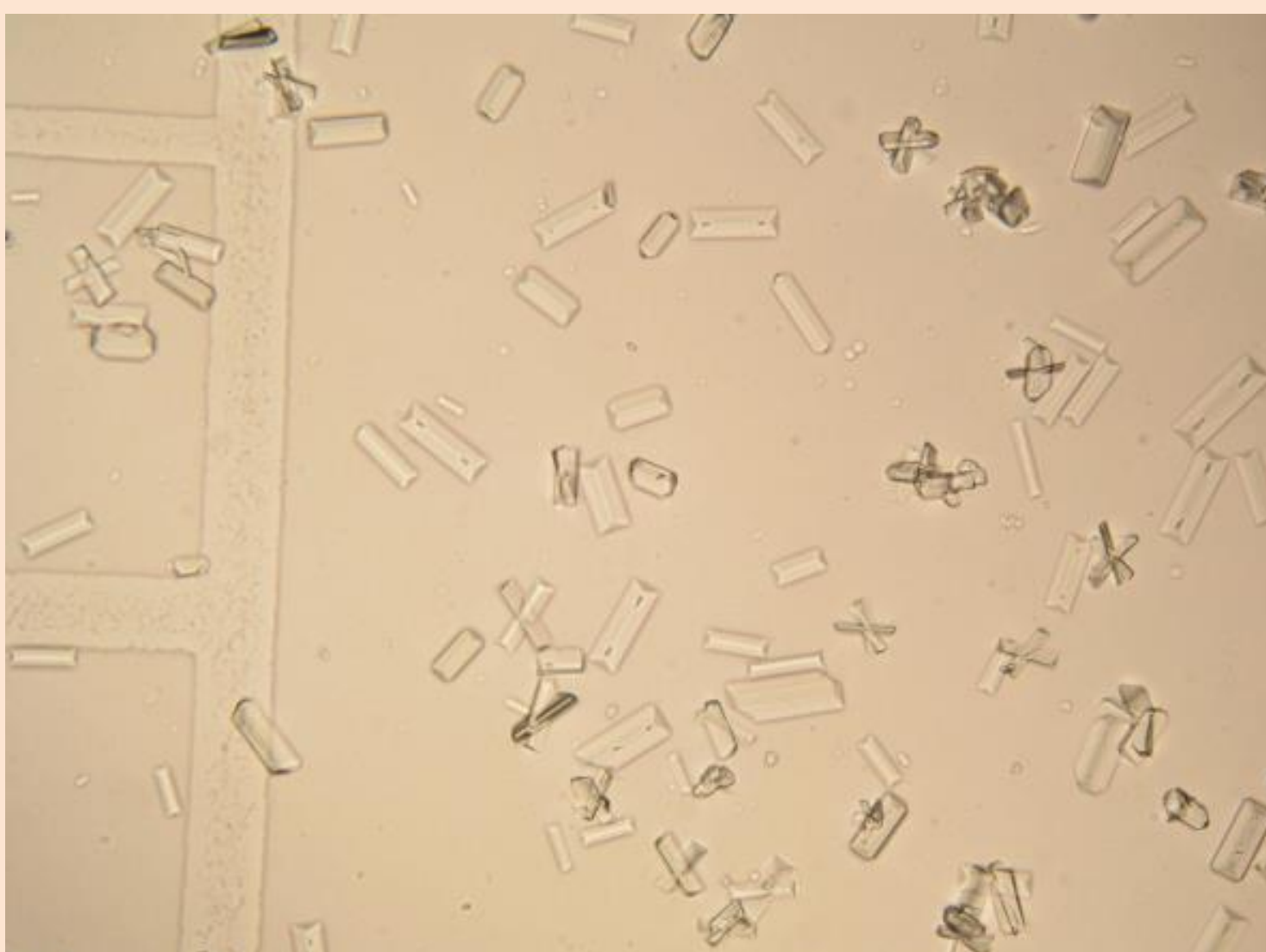
Shluk přechodných epitelí, v okolí erythrocyty; mokrý barvený preparát.



Granulované válce, plochá epitelie, mokrý barvený preparát.



Pylová zrna (fialová šipka), krystaly struvitu (bílé šipky); nativní preparát.



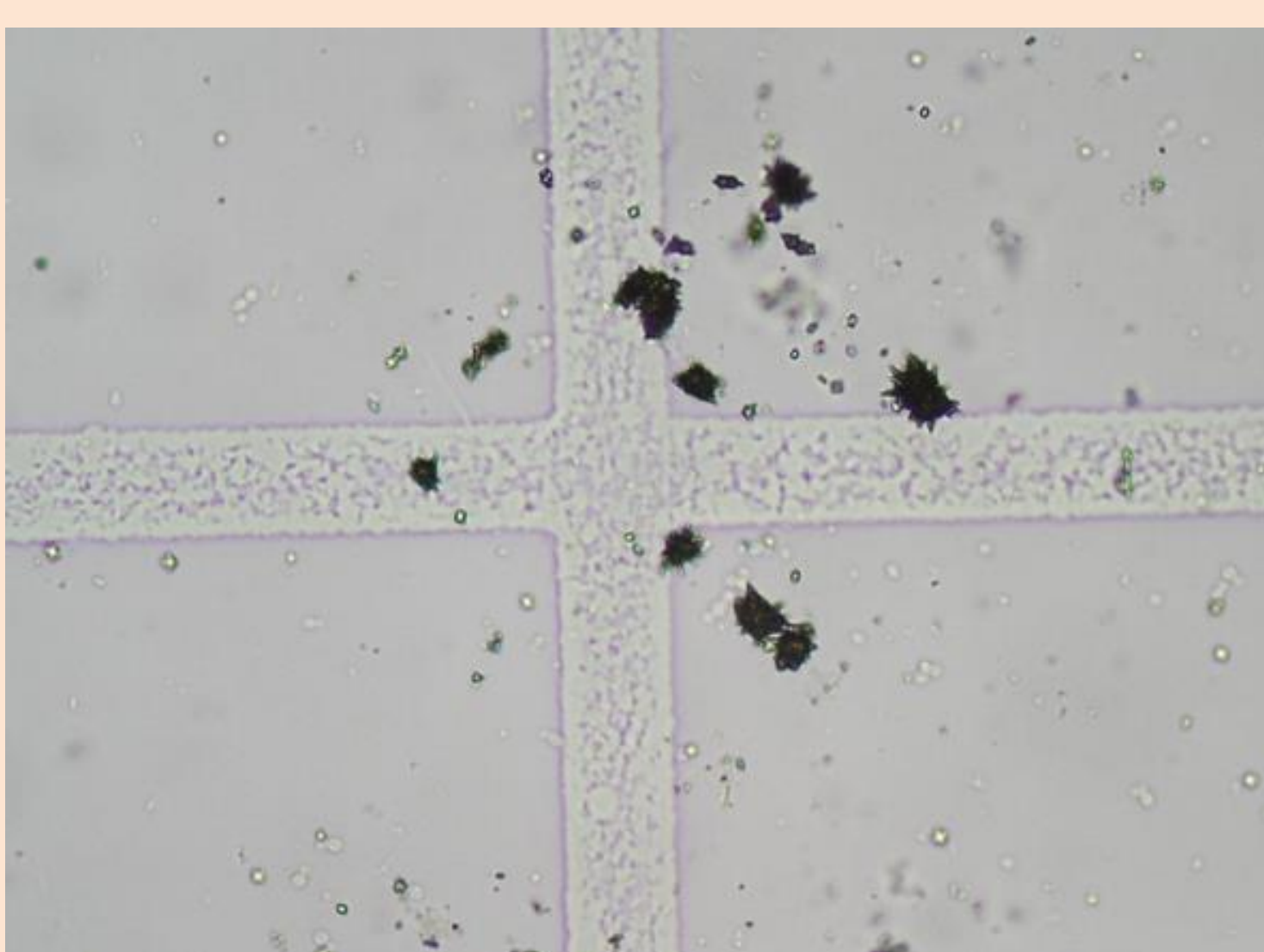
Struvitové krystaly, nativní preparát.



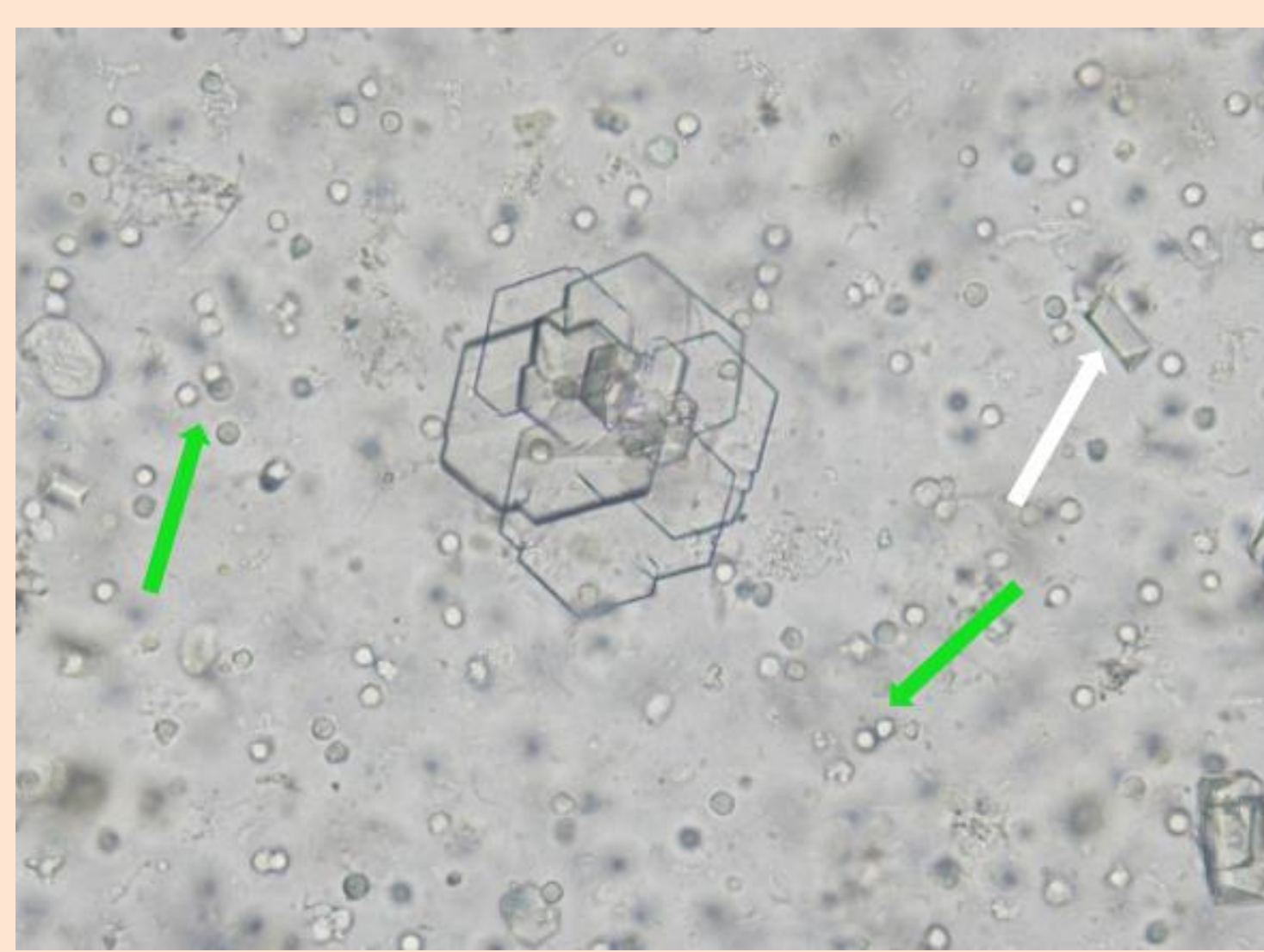
Krystal kalcium oxalátu dihydrátu, v okolí drobné krystaly kalcium oxalátu monohydrátu.



Krystaly kalcium oxalátu monohydrátu, v pozadí drobné kalcium oxaláty dihydráty.



Krystaly urátu, v pozadí velmi drobné krystaly kalcium oxalátu dihydrátu; nativní preparát.



Krystal cystinu, v okolí malé struvitové krystaly (bílé šipka) a leukocyty (zelené šipky).



Krystal bilirubinu, v okolí spermie; nativní preparát.