

## **VETERINÁRNÍ UNIVERZITA BRNO**

# **Podpora online výuky - Studijní informační systém I.**

**Metodické pomůcky pro kurzy vzdělávání v pedagogických  
dovednostech a flexibilních formách výuky na VETUNI**

**VETUNI pro 21. století: Rozvoj VETUNI v oblasti digitalizace činností, profesionálního vzdělávání  
a flexibilních forem vzdělávání**

**Specifický cíl A2: Rozvoj v oblasti distanční výuky, online výuky a blended learning**

Projekt NPO registrační číslo NPO\_VETUNI\_MSMT-16594/2022

Výstup č. 2, vazba na cíl projektu č. 2

**VETERINÁRNÍ UNIVERZITA BRNO**

# **Podpora online výuky - Studijní informační systém I.**

**Karta kurzu**

## **Kurz „Podpora online výuky - Studijní informační systém I.**

Informační systém a studijní agenda neboli STAG zjednodušuje administrativu studijní agendy na vysoké škole. Slouží k evidenci studentů a absolventů univerzity. Pomocí STAGu můžeme vytvářet rozvrhové akce pro jednotlivé semestry, vypisovat zkouškové termíny a následně zadávat hodnocení studentů. Systém nám rovněž umožňuje zasílat hromadné e-maily ve vztahu k jednotlivým rozvrhovým akcím. Získáme informace o jednotlivých předmětech a jejich garanti mohou pomocí STAGu aktualizovat cíle, požadavky, sylabus, výukové materiály a procentuální zapojení vyučujících v daném předmětu. Můžeme zde zadávat témata a hodnocení vysokoškolských prací (bakalářské, magisterské, dizertační). V neposlední řadě nám systém umožňuje vyhledat kompletní rozvrhy jednotlivých studentů či skupin studentů nebo vyhledat volnou místnost s danou kapacitou pro konkrétní datum a čas.



**Financováno  
Evropskou unií**  
NextGenerationEU



MINISTERSTVO ŠKOLSTVÍ,  
MLÁDEŽE A TĚLOVÝCHOVY



**NÁRODNÍ  
PLÁN OBNOVY**

## Základní informace o kurzu

Kurz seznámí účastníky se systémem STAG ve vztahu k používání na VETUNI. Budou popsány základní způsoby využití systému, včetně jeho dalších funkcí, které mohou zjednodušit studijní agendu.

## Obsah kurzu

- Úvod do STAGu
- Rozvrh a předměty
- Vypisování termínů
- Zadávání známek
- Hromadný email
- Program předmětu

## Termín a přihlášení:

**Forma:** Online

**Link:** [klikněte pro přihlášení do Moodle](#)

## VETERINÁRNÍ UNIVERZITA BRNO

# Podpora online výuky - Studijní informační systém I.

## Výukové materiály



Financováno  
Evropskou unií  
NextGenerationEU

**MŠMT**  
MINISTERSTVO ŠKOLSTVÍ,  
MLÁDEŽE A TĚLOVÝCHOVY



**NÁRODNÍ  
PLÁN OBNOVY**

# Podpora online výuky - Studijní informační systém I.

**Pavla Hamouzová  
Šárka Stehlíková**



**VETUNI**





VETUNI

PORTÁL  
IS/STAG

Nepřihlášený uživatel [Přihlásit](#) [English](#)

[Vítejte](#) [Prohlížení](#) [Uchazeč](#) [Absolvent](#)

#### Přihlášení (L001)

#### Portálový rozcestník (S087)

##### Informace pro zájemce a uchazeče o studium

[Prohlížení studijních plánů >](#)  
[Elektronická přihláška ke studiu >](#)

[Výsledky přijímacího řízení >](#)

##### Informace pro STUDENTY

[Jak se přihlásit a co ve stagwebu najdete >](#)  
[Zkratky předmětů a čísla místností >](#)  
[Vysokoškolské kvalifikační práce \(diplomky\) - postup při zadání a odevzdání >](#)

##### Informace pro VYUČUJÍCÍ

[Vypisování termínů zápočtů a zkoušek >](#)  
[Zadávání zápočtů a známek >](#)  
[Tisk seznamu studentů na rozvrhových akcích >](#)  
[Zadávání sylabu, literatury a požadavků k předmětům >](#)  
[Kontrola plagiátorství](#)

##### Informace pro ÚSTAVY (vedoucí, sekretářky, pověřené osoby) - Nutný nainstalovaný STAG na Windows

[Zadávání sylabu, literatury a požadavků k předmětům >](#)  
[Zadávání předmětů >](#)  
[Kopírování předmětů >](#)  
[Zadávání vysokoškolských kvalifikačních prací >](#)  
[Zadávání osob >](#)

##### Informace pro PŘIHLAŠOVÁNÍ

###### Jak si ZMĚNIT HESLO

Změna hesla se provádí přes webového klienta  
<https://passport.vfu.cz>

Správné heslo musí splňovat následující pravidla:

- musí obsahovat alespoň tři malá písmena
- musí obsahovat alespoň jedno VELKÉ písmeno
- musí obsahovat alespoň jednu číslici
- musí obsahovat alespoň jeden speciální znak #,\$%^&\*,.)
- délka hesla musí být alespoň 12 znaků
- heslo nesmí obsahovat Vaše jméno, příjmení, rodné číslo, uživatelské jméno, osobní číslo! Nelze použít stejné heslo jako předchozí.

Platnost hesla je 365 dnů, v průběhu této doby je nutné heslo znovu změnit !!! ... **UPOZORNĚNÍ: 14 dnů před koncem platnosti**

 Bezpečné uchování, sdílení a synchronizace až 100 GB dat	 Rychlé sdílení a krátkodobá úschovna až 500 GB souborů	 Online schůzky a semináře v prostředí webového prohlížeče	 Výpočetní a datové zdroje pro řešení velmi náročných výpočetních úloh	 Office 365
 SDÍLENÁ AKADEMICKÁ WIFI V ČR A 106 ZEMÍCH SVĚTA				



VETUNI

PORTÁL  
IS/STAG

Přihlášený uživatel: HAMOUZOVAP [Odhlásit](#) [English](#)

Hledat...

Vítejte **Moje výuka** Prohlížení IS/STAG Kvalita výuky Uchazeč Absolvent

Rozvrh a předměty

Informace o uživateli a jeho rolích v IS/STAG

Vypisování termínů

MVDr. Pavla Hamouzová, Ph.D., Role / uživatel Vyučující: 1200: HAMOUZOVAP

Zadávání známek

**Předměty učitele (S004)**

Hromadný e-mail

Rok varianty 2023/2024 Semestr Všechny

Studijní materiály

Zkratka	Název - kliknutím získáte zk. katalog	Rok var.	Výuka	Garant	Přednášející	Cvičící	Vede seminář	Examinátor	Studentů ZS/LS	Export známek	Regist. na zk.	Výskyty výuky	Aktivity
1900/V2BP2	Bakářská práce II - literární přehled	2023/24	ZS			✓			39 / 0	CSV PDF PRA	PRA	+	
1200/H1FY1	Fyziologie I	2023/24	LS		✓	✓			0 / 178	CSV PDF PRA	PRA	+	
1200/V1FY1	Fyziologie I	2023/24	LS		✓	✓			0 / 249	CSV PDF PRA	PRA	+	
1200/H1FY2	Fyziologie II	2023/24	ZS		✓	✓			69 / 0	CSV PDF PRA	PRA	+	
1200/V1FY2	Fyziologie II	2023/24	ZS		✓	✓			172 / 0	CSV PDF PRA	PRA	+	
1200/V2FY	Fyziologie zvířat	2023/24	ZS	✓	✓				86 / 0	CSV PDF PRA	PRA	+	
1200/HBLA2	Laboratorní vyšetřování vzorků II - hema	2023/24	ZS			✓			5 / 0	CSV PDF PRA	PRA	+	
1200/H6LA2	Laboratorní vyšetřování vzorků II - hema	2023/24	ZS			✓			60 / 0	CSV PDF PRA	PRA	+	

Požadavky na rozvrh

Garant programu

Témata VŠKP

Hodnocení VŠKP

Kvalita výuky

Prohlížení (S025)

**Učitel**

Pracovité % Přijmení % Jméno % Pouze aktuální vyučující Pouze vyučující zaměstnanci Hledat

Tisk/export: PDF PDF CSV ICAI

Výjezdy

Základní údaje **Termíny** **Předměty** **Rozvrh** **Kvalifikační práce**

Komentáře v indexu

Akad. rok / Semestr  
 Od - Do

Rok 2023/2024 Semestr Letní semestr

Kombinovaně  Grafické  Zobrazit obsazenost  
 Dny v týdnu  Tabulka  Jen akce v budoucnu  Jen rozvrh. akce a konzultace

Zobrazit

	07:00 1.	08:00 2.	09:00 3.	10:00 4.	11:00 5.	12:00 6.	13:00 7.	14:00 8.	15:00 9.	16:00 10.	17:00 11.	18:00 12.	19:00 13.	20:00 14.	21:00 15.
<b>Út pravidelně</b>	1200/V1FY1	1200/V1FY1													
<b>St pravidelně</b>	1200/V1FY1	1200/V1FY1													
<b>Čt pravidelně</b>	1200/V1FY1	1200/V1FY1													

Člen státnicové komise







Rozvrh a předměty

Informace o uživateli a jeho rolích v IS/STAG

Vypisování termínů

MVDr. Pavla Hamouzová, Ph.D. Role / uživatel Využijící 1200: HAMOUZOVAP

Zadávání známek

**Předměty učitele (S004)**

Hromadný e-mail

Rok varianty 2023/2024 Semestr Všechny

Studijní materiály

Zkratka	Název - Miknutím získáte zk. katalog	Rok var.	Výuka	Garant	Přednášející	Cvičící	Vede seminář	Examinátor	Studentů ZS/LS	Export známek	Regist. na zk.	Výskyty výuky	Aktivity
1900/V2BP2	Bakářská práce II - literární přehled	2023/24	ZS			✓			39 / 0	CSV PDF PRA			
1200/H1FY1	Fyziologie I	2023/24	LS		✓	✓			0 / 178	CSV PDF PRA			
1200/V1FY1	Fyziologie I	2023/24	LS		✓	✓			0 / 249	CSV PDF PRA			
1200/H1FY2	Fyziologie II	2023/24	ZS		✓	✓			69 / 0	CSV PDF PRA			
1200/V1FY2	Fyziologie II	2023/24	ZS		✓	✓			172 / 0	CSV PDF PRA			
1200/V2FY	Fyziologie zvířat	2023/24	ZS	✓	✓				86 / 0	CSV PDF PRA			
1200/HBLA2	Laboratorní vyšetřování vzorků II - hema	2023/24	ZS			✓			5 / 0	CSV PDF PRA			
1200/H6LA2	Laboratorní vyšetřování vzorků II - hema	2023/24	ZS			✓			60 / 0	CSV PDF PRA			

Hodnocení VŠKP

Prohlížení (S025)

Kvalita výuky

**Učitel**

Vyjádření k anketě

Pracovité % Příjmení % Jméno %  Pouze aktuální vyučující  Pouze vyučující zaměstnanci Hledat

Učitel předmětu

Výjezdy

Základní údaje Termíny Předměty Rozvrh Kvalifikační práce

Akad. rok / Semestr Rok: 2023/2024 Semestr: Letní semestr
  Od - Do

Kombinovaně  Grafické  Zobrazit obsazenost  Zobrazit

Dny v týdnu  Tabulka  Jen akce v budoucnu  Jen rozvrh, akce a konzultace

Komentáře v indexu

Automatické zprávy

Člen státnicové komise

	*07:00	*08:00	*09:00	*10:00	*11:00	*12:00	*13:00	*14:00	*15:00	*16:00	*17:00	*18:00	*19:00	*20:00	*21:00
	1.	2.	3.	4.	5.	6.	7.	8.	9.	10.	11.	12.	13.	14.	15.
Út pravidelně	1200/V1FY1	1200/V1FY1													
St pravidelně	1200/V1FY1	1200/V1FY1													
Čt pravidelně	1200/V1FY1	1200/V1FY1													





VETUNI

PORTÁL  
IS/STAGPřihlášený uživatel: HAMOUZOVAP [Odhlásit](#) [English](#)[Vítejte](#) [Moje výuka](#) [Prohlížení](#) [IS/STAG](#) [Kvalita výuky](#) [Uchazeč](#) [Absolvent](#)[Rozvrh a předměty](#)[Vypisování termínů](#)[Zadávání známek](#)[Hromadný e-mail](#)[Studijní materiály](#)[E-learningové systémy](#)[Přehled školitele](#)[Program předmětu](#)[Požadavky na rozvrh](#)[Garant programu](#)[Témata VŠKP](#)[Hodnocení VŠKP](#)[Kvalita výuky](#)[Vydání anket](#)[Učitelé předmětu](#)[Výjezdy](#)[Komentáře v indexu](#)[Automatické zprávy](#)[Člen státnicové komise](#)

Informace o uživateli a jeho rolích v IS/STAG



MVDr. Pavla Hamouzová, Ph.D., Role / uživatel Využijící 1200: HAMOUZOVAP

E-learningové systémy (S064)



Skupiny/kurzy



Nová skupina/kurz



Přenos výsledků z Moodle kurzů

[Předměty](#)[Rozvrhové akce](#)

Vyhledávání probíhá pouze v rámci předmětů, ke kterým jste v daném ak. roce přiřazen.

Rok 2024/2025

Výběr systému

Moodle VFU

Výběr předmětů

 Vybrat vše Vytvořit skupiny/kurzy z předchozích verzí

Zkratka	Název	Předmět	Vytvořit ze skupiny/kurzu
<input type="checkbox"/>	1200/HBLA2	Laboratorní vyšetřování vzorků II - hema	<input type="checkbox"/>
<input type="checkbox"/>	1200/H1FY1	Fyziologie I	<input type="checkbox"/>
<input type="checkbox"/>	1200/H1FY2	Fyziologie II	<input type="checkbox"/>
<input type="checkbox"/>	1200/H6LA2	Laboratorní vyšetřování vzorků II - hema	<input type="checkbox"/>
<input type="checkbox"/>	1200/V1FY1	Fyziologie I	<input type="checkbox"/>
<input type="checkbox"/>	1200/V1FY2	Fyziologie II	<input type="checkbox"/>
<input checked="" type="checkbox"/>	1200/V2FY	Fyziologie zvířat	<input type="checkbox"/>
<input type="checkbox"/>	1900/V2BP2	Bakářská práce II - literární přehled	<input type="checkbox"/>

Specifikace parametrů vytvářených skupin/kurzů

Semestr Forma 



VETUNI

PORTÁL  
IS/STAGPřihlášený uživatel: HAMOUZOVAP [Odhlásit](#) [English](#)[Vítejte](#) [Moje výuka](#) [Prohlížení](#) [IS/STAG](#) [Kvalita výuky](#) [Uchazeč](#) [Absolvent](#)

Rozvrh a předměty

Informace o uživateli a jeho rolích v IS/STAG

Vypisování termínů



MVDr. Pavla Hamouzová, Ph.D., Role / uživatel Vyučující: 1200: HAMOUZOVAP

Zadávání známek

Hromadný e-mail

Studijní materiály

E-learningové systémy

Přehled školitele

Program předmětu

Požadavky na rozvrh

Garant programu

Témata VŠKP

Hodnocení VŠKP

Kvalita výuky

Vyjádření k anketě

Učitelé předmětu

Výjezdy

Komentáře v indexu

Automatické zprávy

Člen státnicové komise

Předměty učitele (S004)

Rok varianty 2023/2024 Semestr Všechny

Zkratka	Název - kliknutím získáte zk. katalog	Rok var.	Výuka	Garant	Přednášející	Cvičící	Vede seminář	Examinátor	Studentů ZS/LS	Export známek	Regist. na zk.	Výskyty výuky	Aktivity
1900/V2BP2	Bakářská práce II - literární přehled	2023/24	ZS			✓			39 / 0	CSV PDF	PRA		+
1200/H1FY1	Fyziologie I	2023/24	LS		✓	✓			0 / 178	CSV PDF	PRA		+
1200/V1FY1	Fyziologie I	2023/24	LS		✓	✓			0 / 249	CSV PDF	PRA		+
1200/H1FY2	Fyziologie II	2023/24	ZS		✓	✓			69 / 0	CSV PDF	PRA		+
1200/V1FY2	Fyziologie II	2023/24	ZS		✓	✓			172 / 0	CSV PDF	PRA		+
1200/V2FY	Fyziologie zvířat	2023/24	ZS	✓	✓				86 / 0	CSV PDF	PRA	m	+
1200/HBLA2	Laboratorní vyšetřování vzorků II - hema	2023/24	ZS			✓			5 / 0	CSV PDF	PRA		+
1200/H6LA2	Laboratorní vyšetřování vzorků II - hema	2023/24	ZS			✓			60 / 0	CSV PDF	PRA		+

Prohlížení (S025)

Učitel

Tisk/export: PDF PDF CSV ICAI ?

Pracoviště % Příjmení % Jméno %  Pouze aktuální vyučující  Pouze vyučující zaměstnanci 

Základní údaje Termíny Předměty Rozvrh Kvalifikační práce

 Akad. rok / Semestr  Od - Do Rok 2023/2024 Semestr Letní semestr  Kombinované  Dny v týdnu  Datum  Grafické  Tabulka  Zobrazit obsazenost  Jen akce v budoucnu  Jen rozvrh, akce a konzultace 

07:00	08:00	09:00	10:00	11:00	12:00	13:00	14:00	15:00	16:00	17:00	18:00	19:00	20:00	21:00	22:00
1.	2.	3.	4.	5.	6.	7.	8.	9.	10.	11.	12.	13.	14.	15.	



- Učitelé předmětu
- Výjezdy
- Komentáře v indexu
- Automatické zprávy
- Člen státnicové komise

Prohlížení (S025)

[Zpět na rozvrh](#)

### Předmět

Zkratka pracoviště 1200 Zkratka předmětu V2FY Název % Rok 2023/2024

Vyučováno v jazyce Způsob zakončení Akreditace

Fakulta Význam předmětu Má rozvrh Periodicita Hledat

Nalezeno 1 záznamů [Export do XLS](#)

Zkratka pracoviště / Zkratka předmětu / Název / Varianta  
1200 / V2FY / Fyziologie zvířat / 2023/2024

- Popis předmětu**
- Studijní programy
- Seznam studentů
- Rozvrh
- Termíny
- Rozvrhové akce
- Oprávnění u předmětu

Pracoviště / Zkratka	1200 / V2FY	Academický rok	2023/2024
Název	Fyziologie zvířat	Způsob zakončení	Zkouška
Akreditováno / Kredity	Ano, 5 Kred.	Forma zakončení	-
Rozsah hodin	Přednáška 2 [HOD/TYD]	Zápočet před zkouškou	Ano
Obs/max	Statut A   Statut B   Statut C	Automatické uznávání zápočtu před zkouškou	Ne
Letní semestr	0 / -	Počítán do průměru	ANO
Zimní semestr	86 / -	Opakovaný zápis	NE
Rozvrh	Ano	Vyučovaný semestr	Zimní semestr
Minimum (B + C) studentů	nastaveno	Volně zapisovatelný předmět	Ne
Vyučovací jazyk	Čeština	Počet dnů praxe	0
Počet hodin kontaktní výuky		Hodnotící stupnice	1 1,5 2 2,5 3 4
Periodicita	každý rok	Hodnotící stupnice pro zp. před zk.	S N
Periodicita upřesnění		Základní teoretický předmět	Ne
Profilující předmět	Ano		
Nahrazovaný předmět	Žádný		
Vyloučené předměty	Nejsou definovány		
Podmiňující předměty	Nejsou definovány		
Předměty informativně doporučené	Nejsou definovány		
Předměty, které předmět podmiňuje	Nejsou definovány		



Cíle předmětu (anotace):

Předmět Fyziologie zvířat studenta seznamuje se základy obecných principů fungování organismu, regulace těchto dějů a funkčními specifiky jednotlivých orgánů a orgánových systémů, a to se zaměřením na domácí a hospodářské druhy savců.

Požadavky na studenta

Úspěšné absolvování zápočtového testu je podmíněno získáním nejméně 60 % z celkového počtu bodů. Předmět je zakončen písemnou zkouškou, zahrnující okruhy z celého předmětu.

Obsah

- Témata přednášek:
1. Základy buněčné fyziologie
  2. Tělní tekutiny
  3. Homeostaze
  4. Kardiovaskulární systém
  5. Respirační systém
  6. Trávicí systém
  7. Metabolismus a termoregulace
  8. Trávení a metabolismus u přežvýkavců
  9. Močový systém
  10. Reprodukční systém
  11. Endokrinní systém
  12. Základy neurofyziologie
  13. Fyziologie pohybu



- Učitelé předmětu
- Výjezdy
- Komentáře v indexu
- Automatické zprávy
- Člen státnicové komise

Prohlížení (S025)

[Zpět na rozvrh](#)

### Předmět

Zkratka pracoviště 1200 Zkratka předmětu V2FY Název % Rok 2023/2024

Vyučováno v jazyce Způsob zakončení Akreditace

Fakulta Význam předmětu Má rozvrh Periodicita Hledat

Nalezeno 1 záznamů [Export do XLS](#)

Zkratka pracoviště / Zkratka předmětu / Název / Varianta  
1200 / V2FY / Fyziologie zvířat / 2023/2024

**Popis předmětu** | [Studijní programy](#) | [Seznam studentů](#) | [Rozvrh](#) | [Termíny](#) | [Rozvrhové akce](#) | [Oprávnění u předmětu](#)

Pracoviště / Zkratka	1200 / V2FY	Akademický rok	2023/2024
Název	Fyziologie zvířat	Způsob zakončení	Zkouška
Akreditováno / Kredity	Ano, 5 Kred.	Forma zakončení	-
Rozsah hodin	Přednáška 2 [HOD/TYD]	Zápočet před zkouškou	Ano
Obs/max	<a href="#">Statut A</a>   <a href="#">Statut B</a>   <a href="#">Statut C</a>	Automatické uznávání zápočtu před zkouškou	Ne
Letní semestr	0 / -	Počítán do průměru	ANO
Zimní semestr	86 / -	Opakovaný zápis	NE
Rozvrh	Ano	Vyučovaný semestr	Zimní semestr
Minimum (B + C) studentů	nestanoveno	Volně zapisovatelný předmět	Ne
Vyučovací jazyk	Čeština	Počet dnů praxe	0
Počet hodin kontaktní výuky		Hodnoticí stupnice	1 1,5 2 2,5 3 4
Periodicita	každý rok	Hodnoticí stupnice pro zp. před zk.	S N
Periodicita upřesnění		Základní teoretický předmět	Ne
Profilující předmět	Ano		
Nahrazovaný předmět	Žádný		
Vyloučené předměty	Nejsou definovány		
Podmiňující předměty	Nejsou definovány		
Předměty informativně doporučené	Nejsou definovány		
Předměty, které předmět podmiňuje	Nejsou definovány		

[Graf četnosti udělených hodnocení studentům napříč roky](#): [Obrázek PNG](#), [XLS](#)

Cíle předmětu (anotace):

Předmět Fyziologie zvířat studenta seznamuje se základy obecných principů fungování organismu, regulace těchto dějů a funkcemi specifiky jednotlivých orgánů a orgánových systémů, a to se zaměřením na domácí a hospodářské druhy savců.

Požadavky na studenta

Úspěšné absolvování zápočtového testu je podmíněno získáním nejméně 60 % z celkového počtu bodů. Předmět je zakončen písemnou zkouškou, zahrnující okruhy z celého předmětu.

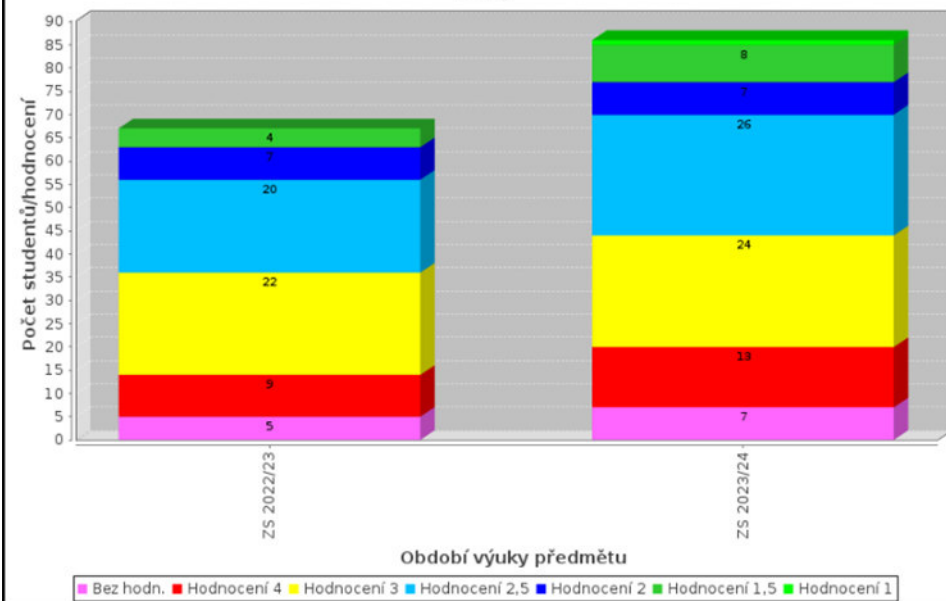
Obsah

Témata přednášek:

1. Základy buněčné fyziologie
2. Tělní tekutiny
3. Homeostaze
4. Kardiovaskulární systém
5. Respirační systém
6. Trávicí systém
7. Metabolismus a termoregulace
8. Trávení a metabolismus u přežvýkavců
9. Močový systém
10. Reprodukční systém
11. Endokrinní systém
12. Základy neurofyziologie
13. Fyziologie pohybu



**1200/V2FY - Graf četnosti udělených hodnocení studentům napříč roky**





VETUNI

PORTÁL  
IS/STAGPřihlášený uživatel: HAMOUZOVAP [Odhlásit](#) [English](#)[Vítejte](#) [Moje výuka](#) [Prohlížení](#) [IS/STAG](#) [Kvalita výuky](#) [Uchazeč](#) [Absolvent](#)

Rozvrh a předměty

Vypisování termínů

Zadávání známek

Hromadný e-mail

Studijní materiály

E-learningové systémy

Přehled školitele

Program předmětu

Požadavky na rozvrh

Garant programu

Témata VŠKP

Hodnocení VŠKP

Kvalita výuky

Vyjádření k anketě

Učitelé předmětu

Výjezdy

Komentáře v indexu

Automatické zprávy

Člen státnicové komise

Informace o uživateli a jeho rolích v IS/STAG

MVDr. Pavla Hamouzová, Ph.D. Role / uživatel Využijící: 1200: HAMOUZOVAP

Předměty učitele (S004)

Rok varianty	2023/2024	Semestr	Všechny							
Zkratka	Název - kliknutím získáte zk. katalog	Rok var.	Výuka	Garant	Přednášející	Cvičící	Ve sem			
1900/V2BP2	Bakářská práce II - literární přehled	2023/24	ZS			✓				
1200/H1FY1	Fyziologie I	2023/24	LS		✓	✓				
1200/V1FY1	Fyziologie I	2023/24	LS		✓	✓				
1200/H1FY2	Fyziologie II	2023/24	ZS		✓	✓				
1200/V1FY2	Fyziologie II	2023/24	ZS		✓	✓				
1200/V2FY	Fyziologie zvířat	2023/24	ZS	✓	✓					
1200/HBLA2	Laboratorní vyšetřování vzorků II - hema	2023/24	ZS			✓				
1200/H6LA2	Laboratorní vyšetřování vzorků II - hema	2023/24	ZS			✓				

Prohlížení (S025)

Učitel

Pracovité %  Přijmení %  Jméno %   Pouze aktuální vyučující Základní údaje [Termíny](#) [Předměty](#) [Rozvrh](#) [Kvalifikační práce](#)
 Akad. rok / Semestr Rok: 2023/2024  Kombinovaná  Grafické  Zobrazit obsazenost  
 Od - Do Semestr: Letní semestr  Dny v týdnu  Tabulka  Jen akce v budoucnu  
 Datum  Jen rozvrh, akce a konz

	*07:00	*08:00	*09:00	*10:00	*11:00	*12:00	*13:00	*14:00
<b>Út pravidelně</b>		1. 08:00-09:00	2. 09:00-10:00	3. 10:00-11:00	4. 11:00-12:00	5. 12:00-13:00	6. 13:00-14:00	7. 14:00-15:00
		1200/V1FY1 8:30-11:14						
<b>St pravidelně</b>		1200/V1FY1 8:30-10:13						
		1200/V1FY1 8:30-13:13						
		1200/V1FY1 8:30-11:13						
<b>Čt pravidelně</b>		1200/V1FY1 8:30-12:13						
		1200/V1FY1 8:30-12:13						
<b>Pá 5.4.24</b>					1200/H1FY1 11:15-13:45 43-1201			

Vytvořit dokument

Zkouškový katalog

Vygeneruje seznam studentů na předmětu - verze pro použití v sekci Moje Výuka

Forma programu	<input type="text"/>
Semestr	<input type="text"/>
Zobrazit již vyplněné výsledky	ANO <input checked="" type="checkbox"/>
Nadpis sestavy	<input type="text"/>
Pouze studenti opakující předmět	NE <input checked="" type="checkbox"/>
Zobrazovat obor nebo kombinaci	NE <input checked="" type="checkbox"/>
Pod podpisem zkoušejícího	Nic <input checked="" type="checkbox"/>
Oddělení sloupců sestavy	NE <input checked="" type="checkbox"/>
Zobrazovat*	Jen garanty <input type="text"/>
Stav studenta	Studuje <input checked="" type="checkbox"/>
Pokus číslo	<input type="text"/>
Hodnocení	<input type="text"/>
Zobrazit i studenty, kteří mají předmět uznaný nebo odložený	NE <input checked="" type="checkbox"/>
Zobrazovat protokol o předání do archivu	NE <input checked="" type="checkbox"/>

Vytvořit dokument

Tisk/export: PDF PDF ESY KAL ?

**ZKOUŠKOVÝ KATALOG 2023/2024**

Pozn.: \* za jménem studenta znamená, že student opakuje předmět

Počet studentů na předmětu: 79

**Fakulta veterinárního lékařství - Ústav fyziologie**

**Předmět:** 1200/V2FY - Fyziologie zvířat

**Semestr:** ZS

**Kredity:** 5

**Způsob ukončení:** Zkouška

**Místo:** Brno

Garant: Hamouzová Pavla, MVDr. Ph.D.

Jméno	Ročník	Kruh	Zápočet	Podpis uč.	Body	1.termin	2.termin	3.termin	Zkoušející
Os. číslo	Stav	ISP	Prerek	Učitel	uděluje	zápočet			
		1							
		A							
		1							
		A							
		1							
		A							
		1							
		A							
		1							
		A							
		1							
		A							
		1							
		A							
		1							
		A							
		2							
		A							
		1							
		A							
		1							
		A							
		1							
		A							
		1							
		A							
		1							
		A							
		1							
		A							
		1							
		A							
		1							
		A							
		1							
		A							
		1							
		A							
		1							
		A							
		1							
		A							







VETUNI

PORTÁL  
IS/STAGPřihlášený uživatel: HAMOUZOVAP [Odhlásit](#) [English](#)[Vítejte](#) [Moje výuka](#) [Prohlížení](#) [IS/STAG](#) [Kvalita výuky](#) [Uchazeč](#) [Absolvent](#)

Rozvrh a předměty

Vypisování termínů

Zadávání známek

Hromadný e-mail

Studijní materiály

E-learningové systémy

Přehled školitele

Program předmětu

Požadavky na rozvrh

Garant programu

Témata VŠKP

Hodnocení VŠKP

Kvalita výuky

Vyjádření k anketě

Učitelé předmětu

Výjezdy

Komentáře v indexu

Automatické zprávy

Člen státnicové komise

Informace o uživateli a jeho rolích v IS/STAG

MVDr. Pavla Hamouzová, Ph.D. Role / uživatel Využijící: 1200: HAMOUZOVAP

Předměty učitele (5004)

Rok varianty	2023/2024	Semestr	Všechny															
Zkratka	Název - kliknutím získáte zk. katalog	Rok var.	Výuka	Garant	Přednášející	Cvičící	Vede seminář	Examinátor	Studenti ZS/LS	Export známek	Regist. na zk.	Výskyty výuky	Aktivity					
1900/V2BP2	Bakářská práce II - literární přehled	2023/24	ZS			✓			39 / 0	CSV PDF PRA								
1200/H1FY1	Fyziologie I	2023/24	LS		✓	✓			0 / 178	CSV PDF PRA								
1200/V1FY1	Fyziologie I	2023/24	LS		✓	✓			0 / 249	CSV PDF PRA								
1200/H1FY2	Fyziologie II	2023/24	ZS		✓	✓			69 / 0	CSV PDF PRA								
1200/V1FY2	Fyziologie II	2023/24	ZS		✓	✓			172 / 0	CSV PDF PRA								
1200/V2FY	Fyziologie zvířat	2023/24	ZS	✓	✓				86 / 0	CSV PDF PRA								
1200/HBLA2	Laboratorní vyšetřování vzorků II - hema	2023/24	ZS			✓			5 / 0	CSV PDF PRA								
1200/H6LA2	Laboratorní vyšetřování vzorků II - hema	2023/24	ZS			✓			60 / 0	CSV PDF PRA								

Prohlížení (S025)

Učitel

Pracovnost: % Přijetí: % Jméno: %  Pouze aktuální vyučující  Pouze vyučující zaměstnanci 

Tisk/export: PDF PDF CSV XLS ?

Základní údaje [Termíny](#) [Předměty](#) [Rozvrh](#) [Kvalifikační práce](#)
 Akad. rok / Semestr Rok: 2023/2024 Semestr: Letní semestr  Kombinované  Grafické  Zobrazit obsazenost   
 Od - Do  Dny v týdnu  Tabulka  Jen akce v budoucnu  Jen rozvrh, akce a konzultace

	*07:00	*08:00	*09:00	*10:00	*11:00	*12:00	*13:00	*14:00	*15:00	*16:00	*17:00	*18:00	*19:00	*20:00	*21:00
	1.	2.	3.	4.	5.	6.	7.	8.	9.	10.	11.	12.	13.	14.	15.
Út pravidelně	1200/V1FY1	1200/V1FY1													
St pravidelně	1200/V1FY1	1200/V1FY1													
Čt pravidelně	1200/V1FY1	1200/V1FY1													



Soubor Domů Vlození Rozložení stránky Vzorové Data Revize Zobrazení Nápověda Řekněte mi, co chcete udělat.

Vložit Vymout Kopírovat Kopírovat formát Schránka

Calibri 11 Zalamovat text Obecný

B I U Sloučit a zarovnat na střed Podmíněné formátování jako tabulku

Normální Neutrální Správně Špatně Kontrolní bu... Poznámka Propojená bu... Text upozor...

Vložit Odstranit Formát Buňky

AutoSum Vyplnit Vymazat Seřadit a Najít a filtrovat a vybrat

Úpravy

	A	B	C	D	E	F	G	H	I	J	K	L	M	N	O	P	Q	R	S	T	U	V	W	X	Y	Z
1	katedra	zkratka	rok	semestr	os_cislo	jmeno	prijmeni	titul	vizualni_il	licence_is	nesplnen	zk_typ_hodnoceni	zk_datum	zk_pokus	zk_hodnoceni	zk_body	zk_ucit_id	zk_jazyk	zk_ucit_jn	zppzk_ty	zppzk_datum	zppzk_pokus	zppzk_hodnoc	zppzk_ucit_idr	zppzk_uci	zppzk_uznan
2	1200	V2FY	2023	ZS								1 1,5 2 2,5 3 4					2408	CZ	Hamouzová Pavla				S		2408	Hamouzov N
3	1200	V2FY	2023	ZS								1 1,5 2 2,5 3 4					2408	CZ	Hamouzová Pavla				S		2408	Hamouzov N
4	1200	V2FY	2023	ZS								1 1,5 2 2,5 3 4					2408	CZ	Hamouzová Pavla				S		2408	Hamouzov N
5	1200	V2FY	2023	ZS								1 1,5 2 2,5 3 4					2408	CZ	Hamouzová Pavla				S		2408	Hamouzov N
6	1200	V2FY	2023	ZS								1 1,5 2 2,5 3 4					2408	CZ	Hamouzová Pavla				S		2408	Hamouzov N
7	1200	V2FY	2023	ZS								1 1,5 2 2,5 3 4					2408	CZ	Hamouzová Pavla				S		2408	Hamouzov N
8	1200	V2FY	2023	ZS								1 1,5 2 2,5 3 4					2408	CZ	Hamouzová Pavla				S		2408	Hamouzov N
9	1200	V2FY	2023	ZS								1 1,5 2 2,5 3 4					2408	CZ	Hamouzová Pavla				S		2408	Hamouzov N
10	1200	V2FY	2023	ZS								1 1,5 2 2,5 3 4					2408	CZ	Hamouzová Pavla				S		2408	Hamouzov N
11	1200	V2FY	2023	ZS								1 1,5 2 2,5 3 4					2408	CZ	Hamouzová Pavla				S		2408	Hamouzov N
12	1200	V2FY	2023	ZS								1 1,5 2 2,5 3 4					2408	CZ	Hamouzová Pavla				S		2408	Hamouzov N
13	1200	V2FY	2023	ZS								1 1,5 2 2,5 3 4					2408	CZ	Hamouzová Pavla				S		2408	Hamouzov N
14	1200	V2FY	2023	ZS								1 1,5 2 2,5 3 4					2408	CZ	Hamouzová Pavla				S		2408	Hamouzov N
15	1200	V2FY	2023	ZS								1 1,5 2 2,5 3 4					2408	CZ	Hamouzová Pavla				S		2408	Hamouzov N
16	1200	V2FY	2023	ZS								1 1,5 2 2,5 3 4					2408	CZ	Hamouzová Pavla				S		2408	Hamouzov N
17	1200	V2FY	2023	ZS								1 1,5 2 2,5 3 4					2408	CZ	Hamouzová Pavla				S		2408	Hamouzov N
18	1200	V2FY	2023	ZS								1 1,5 2 2,5 3 4					2408	CZ	Hamouzová Pavla				S		2408	Hamouzov N
19	1200	V2FY	2023	ZS								1 1,5 2 2,5 3 4					2408	CZ	Hamouzová Pavla				S		2408	Hamouzov N
20	1200	V2FY	2023	ZS								1 1,5 2 2,5 3 4					2408	CZ	Hamouzová Pavla				S		2408	Hamouzov N
21	1200	V2FY	2023	ZS								1 1,5 2 2,5 3 4					2408	CZ	Hamouzová Pavla				S		2408	Hamouzov N
22	1200	V2FY	2023	ZS								1 1,5 2 2,5 3 4					2408	CZ	Hamouzová Pavla				S		2408	Hamouzov N
23	1200	V2FY	2023	ZS								1 1,5 2 2,5 3 4					2408	CZ	Hamouzová Pavla				S		2408	Hamouzov N
24	1200	V2FY	2023	ZS								1 1,5 2 2,5 3 4					2408	CZ	Hamouzová Pavla				S		2408	Hamouzov N
25	1200	V2FY	2023	ZS								1 1,5 2 2,5 3 4					2408	CZ	Hamouzová Pavla				S		2408	Hamouzov N
26	1200	V2FY	2023	ZS								1 1,5 2 2,5 3 4					2408	CZ	Hamouzová Pavla				S		2408	Hamouzov N
27	1200	V2FY	2023	ZS								1 1,5 2 2,5 3 4					2408	CZ	Hamouzová Pavla				S		2408	Hamouzov N
28	1200	V2FY	2023	ZS								1 1,5 2 2,5 3 4					2408	CZ	Hamouzová Pavla				S		2408	Hamouzov N
29	1200	V2FY	2023	ZS								1 1,5 2 2,5 3 4					2408	CZ	Hamouzová Pavla				S		2408	Hamouzov N
30	1200	V2FY	2023	ZS								1 1,5 2 2,5 3 4					2408	CZ	Hamouzová Pavla				S		2408	Hamouzov N
31	1200	V2FY	2023	ZS								1 1,5 2 2,5 3 4					2408	CZ	Hamouzová Pavla				S		2408	Hamouzov N
32	1200	V2FY	2023	ZS								1 1,5 2 2,5 3 4					2408	CZ	Hamouzová Pavla				S		2408	Hamouzov N
33	1200	V2FY	2023	ZS								1 1,5 2 2,5 3 4					2408	CZ	Hamouzová Pavla				S		2408	Hamouzov A
34	1200	V2FY	2023	ZS								1 1,5 2 2,5 3 4					2408	CZ	Hamouzová Pavla				S		2408	Hamouzov N
35	1200	V2FY	2023	ZS								1 1,5 2 2,5 3 4					2408	CZ	Hamouzová Pavla				S		2408	Hamouzov N
36	1200	V2FY	2023	ZS								1 1,5 2 2,5 3 4					2408	CZ	Hamouzová Pavla				S		2408	Hamouzov N
37	1200	V2FY	2023	ZS								1 1,5 2 2,5 3 4					2408	CZ	Hamouzová Pavla				S		2408	Hamouzov N
38	1200	V2FY	2023	ZS								1 1,5 2 2,5 3 4					2408	CZ	Hamouzová Pavla				S		2408	Hamouzov N
39	1200	V2FY	2023	ZS								1 1,5 2 2,5 3 4					2408	CZ	Hamouzová Pavla				S		2408	Hamouzov N
40	1200	V2FY	2023	ZS								1 1,5 2 2,5 3 4					2408	CZ	Hamouzová Pavla				S		2408	Hamouzov N
41	1200	V2FY	2023	ZS								1 1,5 2 2,5 3 4					2408	CZ	Hamouzová Pavla				S		2408	Hamouzov N
42	1200	V2FY	2023	ZS								1 1,5 2 2,5 3 4					2408	CZ	Hamouzová Pavla				S		2408	Hamouzov N



VETUNI

PORTÁL  
IS/STAGPřihlášený uživatel: HAMOUZOVAP [Odhlásit](#) [English](#)[Vítejte](#) [Moje výuka](#) [Prohlížení](#) [IS/STAG](#) [Kvalita výuky](#) [Uchazeč](#) [Absolvent](#)

Rozvrh a předměty

Vypisování termínů

Zadávání známek

Hromadný e-mail

Studijní materiály

E-learningové systémy

Přehled školitele

Program předmětu

Požadavky na rozvrh

Garant programu

Témata VŠKP

Hodnocení VŠKP

Kvalita výuky

Vydání anketě

Učitel předmětu

Výjezdy

Komentáře v indexu

Automatické zprávy

Člen státnicové komise

Informace o uživateli a jeho rolích v IS/STAG

MVDr. Pavla Hamouzová, Ph.D. Role / uživatel Využijící: 1200: HAMOUZOVAP

Předměty učitele (5004)

Rok varianty 2023/2024 Semestr Všechny

Zkratka	Název - kliknutím získáte zk. katalog	Rok var.	Výuka	Garant	Přednášející	Cvičící	Vede seminář	Examinátor	Studentů ZS/LS	Export známek	Regist. na zk.	Výskyty výuky	Aktivity
1900/V2BP2	Bakářská práce II - literární přehled	2023/24	ZS			✓			39 / 0	CSV PDF	FRA	✓	
1200/H1FY1	Fyziologie I	2023/24	LS		✓	✓			0 / 178	CSV PDF	FRA	✓	
1200/V1FY1	Fyziologie I	2023/24	LS		✓	✓			0 / 249	CSV PDF	FRA	✓	
1200/H1FY2	Fyziologie II	2023/24	ZS		✓	✓			69 / 0	CSV PDF	FRA	✓	
1200/V1FY2	Fyziologie II	2023/24	ZS		✓	✓			172 / 0	CSV PDF	FRA	✓	
1200/V2FY	Fyziologie zvířat	2023/24	ZS	✓	✓				86 / 0	CSV PDF	FRA	✓	
1200/HBLA2	Laboratorní vyšetřování vzorků II - hema	2023/24	ZS			✓			5 / 0	CSV PDF	FRA	✓	
1200/H6LA2	Laboratorní vyšetřování vzorků II - hema	2023/24	ZS			✓			60 / 0	CSV PDF	FRA	✓	

Prohlížení (S025)

Učitel

Pracovité %  Přijetí %  Jméno %   Pouze aktuální vyučující  Pouze vyučující zaměstnanci 

Tisk/export: PDF PDF CSV XLS

Základní údaje [Termíny](#) [Předměty](#) [Rozvrh](#) [Kvalifikační práce](#)
 Akad. rok / Semestr Rok 2023/2024 Semestr Letní semestr  
 Od - Do  Kombinované  Grafické  Zobrazit obsazenost   
 Dny v týdnu  Tabulka  Jen akce v budoucnu  
 Datum  Jen rozvrh, akce a konzultace

	*07:00	*08:00	*09:00	*10:00	*11:00	*12:00	*13:00	*14:00	*15:00	*16:00	*17:00	*18:00	*19:00	*20:00	*21:00
	1.	2.	3.	4.	5.	6.	7.	8.	9.	10.	11.	12.	13.	14.	15.
Út pravidelně	1200/V1FY1	1200/V1FY1													
St pravidelně	1200/V1FY1	1200/V1FY1													
Čt pravidelně	1200/V1FY1	1200/V1FY1													



Strana:

## Přihlašování (odhlásování) studentů na termíny předmětu

Předmět: 1200/V2FY 2023/2024 (ZS) - Fyziologie zvířat

				Hodnocení:	, Zp před zk.:
Termín:	18.12.23	08:00	24-104	Zkouška	Hamouzová Pavla
Přihlášení					

				Hodnocení:	, Zp před zk.:
Termín:	18.12.23	08:00	24-104	Zkouška	Hamouzová Pavla
Přihlášení					

Termín:	05.01.24	08:00	24-104	Zkouška	Hamouzová Pavla
Přihlášení					

Termín: **05.01.24** **08:00** **24-104** **Zkouška**

Přihlášení 15.11.23 20:11 tj. 50 dnů a 12 hodin před začátkem termínu.

Odhlášení 24.12.23 16:33 po 38 dnech a 20 hodinách, tj. 11 dnů a 15 hodin před začátkem termínu.

Termín: **22.01.24** **08:00** **24-104** **Zkouška**

Přihlášení 24.12.23 16:33 tj. 28 dnů a 15 hodin před začátkem termínu.

				Hodnocení:	, Zp před zk.:
Termín:	05.01.24	08:00	24-104	Zkouška	Hamouzová Pavla
Přihlášení					
Odhlášení					

Termín:	22.01.24	08:00	24-104	Zkouška	Hamouzová Pavla
Přihlášení					

				Hodnocení:	, Zp před zk.:
Termín:	18.12.23	08:00	24-104	Zkouška	Hamouzová Pavla
Přihlášení					

				Hodnocení:	, Zp před zk.:
Termín:	22.01.24	08:00	24-104	Zkouška	Hamouzová Pavla
Přihlášení					

Termín:	05.02.24	07:00	24-104	Zkouška	Hamouzová Pavla
Přihlášení					





VETUNI

PORTÁL  
IS/STAG

Přihlášený uživatel: HAMOUZOVAP [Odhlásit](#) [English](#)

Hledat...

Vítejte **Moje výuka** Prohlížení IS/STAG Kvalita výuky Uchazeč Absolvent

Rozvrh a předměty

Vypisování termínů

Zadávání známek

Hromadný e-mail

Studijní materiály

E-learningové systémy

Přehled školitele

Program předmětu

Požadavky na rozvrh

Garant programu

Témata VŠKP

Hodnocení VŠKP

Kvalita výuky

Vyjádření k anketě

Učitelé předmětu

Výjezdy

Komentáře v indexu

Automatické zprávy

Člen státnicové komise

Informace o uživateli a jeho rolích v IS/STAG



MVDr. Pavla Hamouzová, Ph.D., Role / uživatel Vyučující: 1200: HAMOUZOVAP

Předměty učitele (S004)

Rok varianty 2023/2024 Semestr Všechny

Zkratka	Název - kliknutím získáte zk. katalog	Rok var.	Výuka	Garant	Přednášející	Cvičící	Vede seminář	Exami nátor	Studentů ZS/LS	Export známek	Regist. na zk.	Výskyty výuky	Aktivity
1900/V2BP2	Bakářská práce II - literární přehled	2023/24	ZS			✓			39 / 0	CSV	PDE	PRA	
1200/H1FY1	Fyziologie I	2023/24	LS		✓	✓			0 / 178	CSV	PDE	PRA	
1200/V1FY1	Fyziologie I	2023/24	LS		✓	✓			0 / 249	CSV	PDE	PRA	
1200/H1FY2	Fyziologie II	2023/24	ZS		✓	✓			69 / 0	CSV	PDE	PRA	
1200/V1FY2	Fyziologie II	2023/24	ZS		✓	✓			172 / 0	CSV	PDE	PRA	
1200/V2FY	Fyziologie zvířat	2023/24	ZS	✓	✓				86 / 0	CSV	PDE	PRA	
1200/HBLA2	Laboratorní vyšetřování vzorků II - hema	2023/24	ZS			✓							
1200/H6LA2	Laboratorní vyšetřování vzorků II - hema	2023/24	ZS			✓							

Výskyty výuky rozvrhových akcí předmětu 1200/V2FY (2023/2024)

Seznam platných rozvrhových akcí předmětu vyučujícího MVDr. Pavla Hamouzová, Ph.D.

S	Den	Hod. od	Čas od-do	Místnost	Typ	Týden	Obs/max (%)	Vyučující
Výskyty výuky RA	ZS	Pondělí	07.00-08.30	43-1201	Přednáška	Každý	82 / 220 (37.27%)	Hamouzová

Tisk/export: PDF PDF CSV I-CAL

Prohlížení (S025)

Učitel

Pracoviště % Přijmení % Jméno % Pouze aktuální vyučující

Základní údaje Termíny Předměty Rozvrh Kvalifikační práce

Akad. rok / Semestr  Od - Do Rok 2023/2024 Semestr Letní semestr

Kombinovaně  Grafické  Zobrazit obsazenost  Jen akce v budoucnu

Dny v týdnu  Tabulka  Jen rozvrh. akce a konz

Datum

	07:00 08:00	08:00 09:00	09:00 10:00	10:00 11:00	11:00 12:00	12:00 13:00	13:00 14:00
Út pravidelně	1200/V1FY1 11/14						
St pravidelně	1200/V1FY1 10/13						
Čt pravidelně	1200/V1FY1 11/13						

Zvolte výskyty výuky konkrétní rozvrhové akce



VETUNI

PORTÁL  
IS/STAGPřihlášený uživatel: HAMOUZOVAP [Odhlásit](#) [English](#)[Vítejte](#) [Moje výuka](#) [Prohlížení](#) [IS/STAG](#) [Kvalita výuky](#) [Uchazeč](#) [Absolvent](#)

Rozvrh a předměty

Informace o uživateli a jeho rolích v IS/STAG

Vypisování termínů

MVDr. Pavla Hamouzová , Ph.D., Role / uživatel Využijící 1200: HAMOUZOVAP

Zadávání známek

Předměty učitele (S004)

Hromadný e-mail

Rok varianty 2023/2024 Semestr Všechny

Studijní materiály

Zkratka	Název - kliknutím získáte zk. katalog	Rok var.	Výuka	Garant	Přednášející	Cvičící	Vede seminář	Examinátor	Studentů ZS/LS	Export známek	Regist. na zk.	Výskyty výuky	Aktivity
1900/V2BP2	Bakářská práce II - literární přehled	2023/24	ZS			✓			39 / 0	CSV PDF PRA		+	
1200/H1FY1	Fyziologie I	2023/24	LS		✓	✓			0 / 178	CSV PDF PRA		+	
1200/V1FY1	Fyziologie I	2023/24	LS		✓	✓			0 / 249	CSV PDF PRA		+	
1200/H1FY2	Fyziologie II	2023/24	ZS		✓	✓			69 / 0	CSV PDF PRA		+	
1200/V1FY2	Fyziologie II	2023/24	ZS		✓	✓			172 / 0	CSV PDF PRA		+	
1200/V2FY	Fyziologie zvířat	2023/24	ZS	✓	✓				86 / 0	CSV PDF PRA		+	
1200/HBLA2	Laboratorní vyšetřování vzorků II - hema	2023/24	ZS			✓						+	
1200/H6LA2	Laboratorní vyšetřování vzorků II - hema	2023/24	ZS			✓						+	

Požadavky na rozvrh

Garant programu

Témata VŠKP

Hodnocení VŠKP

Kvalita výuky

Učitel

Prohlížení (S025)

Učitel

Pracoviště % Přijetí % Jméno %  Pouze aktuální vyučující

Výjezdy

Základní údaje Termíny Předměty Rozvrh Kvalifikační práce

Komentáře v indexu

 Akad. rok / Semestr Rok 2023/2024 Semestr Letní semestr
  Kombinované  Grafické  Zobrazit obsazenost
  Dny v týdnu  Tabulka  Jen akce v budoucnu
  Datum  Jen rozvrh. akce a konz

Automatické zprávy

Člen státnicové komise

	1. 07:00-08:00	2. 08:00-09:00	3. 09:00-10:00	4. 10:00-11:00	5. 11:00-12:00	6. 12:00-13:00	7. 13:00-14:00
Út pravidelně	1200/V1FY1 (RA) 11/14	1200/V1FY1 (RA) 10/13					
St pravidelně	1200/V1FY1 (RA) 13/13	1200/V1FY1 (RA) 11/13					
Čt pravidelně	1200/V1FY1 (RA) 12/13	1200/V1FY1 (RA) 12/13					

Výskyty výuky rozvrhových akcí předmětu 1200/V2FY (2023/2024)

Seznam platných rozvrhových akcí předmětu vyučujícího MVDr. Pavla Hamouzová , Ph.D.

Výskyty výuky RA	ZS	Pondělí	---	07:00-08:30	43-1201	Přednáška	Každý	82 / 220 (37,27%)	Hamouzová
------------------	----	---------	-----	-------------	---------	-----------	-------	-------------------	-----------

Výskyty výuky rozvrhové akce ZS, Pondělí, 07:00-08:30, 43-1201, Hamouzová Pavla

Datum , Čas od-do	Stav	Zastupuje	Poznámka
11.09.2023, 07:00-08:30	Koná se		
18.09.2023, 07:00-08:30	Koná se		
25.09.2023, 07:00-08:30	Koná se		
02.10.2023, 07:00-08:30	Koná se		
09.10.2023, 07:00-08:30	Koná se		
16.10.2023, 07:00-08:30	Koná se		
23.10.2023, 07:00-08:30	Koná se		
30.10.2023, 07:00-08:30	Koná se		
06.11.2023, 07:00-08:30	Koná se		
13.11.2023, 07:00-08:30	Koná se		
20.11.2023, 07:00-08:30	Koná se		
27.11.2023, 07:00-08:30	Koná se		
04.12.2023, 07:00-08:30	Koná se		

Tisk/export: PDF PDF CSV ICAI





Rozvrh a předměty

**Vypisování termínů**

Zadávání známek

Hromadný e-mail

Studijní materiály

E-learningové systémy

Přehled školitele

Program předmětu

Požadavky na rozvrh

Garant programu

Témata VŠKP

Hodnocení VŠKP

Kvalita výuky

Vyjáždění k anketě

Učitelé předmětu

Výjezdy

Komentáře v indexu

Automatické zprávy

Člen státnicové komise

Informace o uživateli a jeho rolích v IS/STAG

MVDr. Pavla Hamouzová, Ph.D. Role / uživatel Využijící 1200: HAMOUZOVAP

Předměty učitele (S004)

Zkratka	Název - kliknutím získáte zk. katalog	Rok var.	Výuka	Garant	Přednášející	Cvičící	Vede seminář	Examinátor	Studentů ZS/LS	Export známek	Regist. na zk.	Výskyty výuky	Aktivity
1900/V2BP2	Bakářská práce II - literární přehled	2023/24	ZS			✓			39 / 0	CSV PDF PRA	FRA	✓	
1200/H1FY1	Fyziologie I	2023/24	LS		✓	✓			0 / 178	CSV PDF PRA	FRA	✓	
1200/V1FY1	Fyziologie I	2023/24	LS		✓	✓			0 / 249	CSV PDF PRA	FRA	✓	
1200/H1FY2	Fyziologie II	2023/24	ZS		✓	✓			69 / 0	CSV PDF PRA	FRA	✓	
1200/V1FY2	Fyziologie II	2023/24	ZS		✓	✓			172 / 0	CSV PDF PRA	FRA	✓	
1200/V2FY	Fyziologie zvířat	2023/24	ZS	✓	✓				86 / 0	CSV PDF PRA	FRA	✓	
1200/HBLA2	Laboratorní vyšetřování vzorků II - hema	2023/24	ZS			✓			5 / 0	CSV PDF PRA	FRA	✓	
1200/H6LA2	Laboratorní vyšetřování vzorků II - hema	2023/24	ZS			✓			60 / 0	CSV PDF PRA	FRA	✓	

Prohlížení (S025)

Učitel

Pracovité % Příjmení % Jméno %  Pouze aktuální vyučující  Pouze vyučující zaměstnanci Hledat

Základní údaje Termíny Předměty **Rozvrh** Kvalifikační práce

	*07:00	*08:00	*09:00	*10:00	*11:00	*12:00	*13:00	*14:00	*15:00	*16:00	*17:00	*18:00	*19:00	*20:00	*21:00
	1.	2.	3.	4.	5.	6.	7.	8.	9.	10.	11.	12.	13.	14.	15.
Út pravidelně	1200/V1FY1	1200/V1FY1													
St pravidelně	1200/V1FY1	1200/V1FY1													
Čt pravidelně	1200/V1FY1	1200/V1FY1													



Pokračování v dalším kurzu

Podpora online výuky - Studijní informační  
systém II.

Děkujeme za pozornost







Financováno z projektu

VETUNI pro 21. století: Rozvoj VETUNI v oblasti digitalizace činností, profesionálního vzdělávání a flexibilních forem vzdělávání

Specifický cíl A2: Rozvoj v oblasti distanční výuky, online výuky a blended learning

Projekt NPO registrační číslo NPO\_VETUNI\_MSMT-16594/2022

Veterinární univerzita Brno  
Palackého tř. 1946/1  
612 42 Brno

©VETUNI