



Ústav patologické morfologie a parazitologie
Fakulta veterinárního lékařství
Veterinární a farmaceutická univerzita Brno
Palackého třída 1946/1, 612 42 Brno

Elektronický atlas významných parazitologických koproskopických nálezů u domácích zvířat

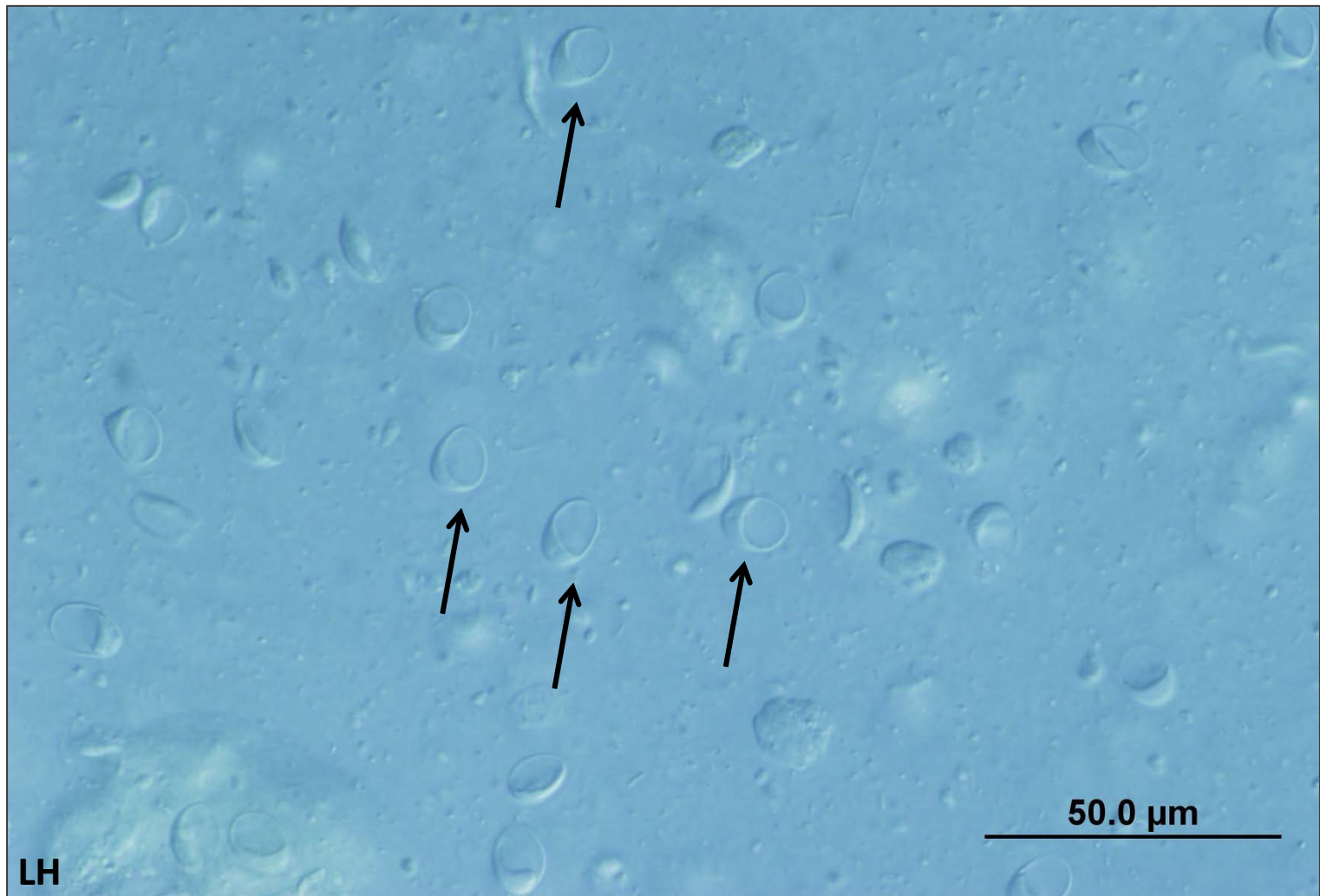
TEST

Doprovodný materiál k výuce Veterinární parazitologie

MVDr. Barbora Červená, Ph.D.
Tereza Fenyková

Projekt IVA 2017/FVL/1230/05

Paraziti psů a koček



1. Kterému parazitovi patří vyobrazené cesty?



2. Kterému parazitovi patří vyobrazená oocysta v případě, že se jedná o vzorek trusu kočky?



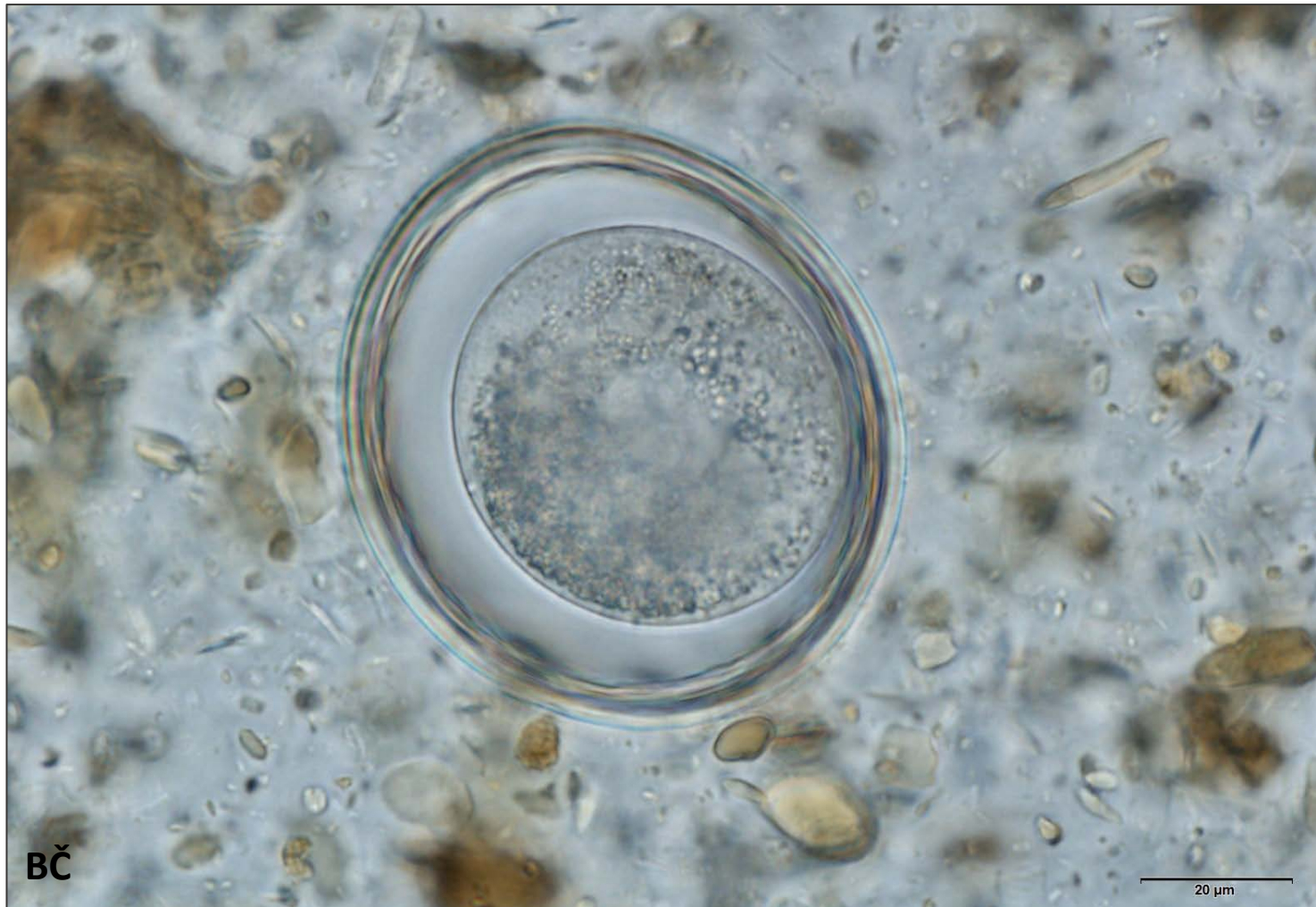
3. Kterému parazitovi patří vyobrazené oocysty v případě, že se jedná o vzorek trusu kočky?



4. Kterému parazitovi patří vyobrazená vajíčka?



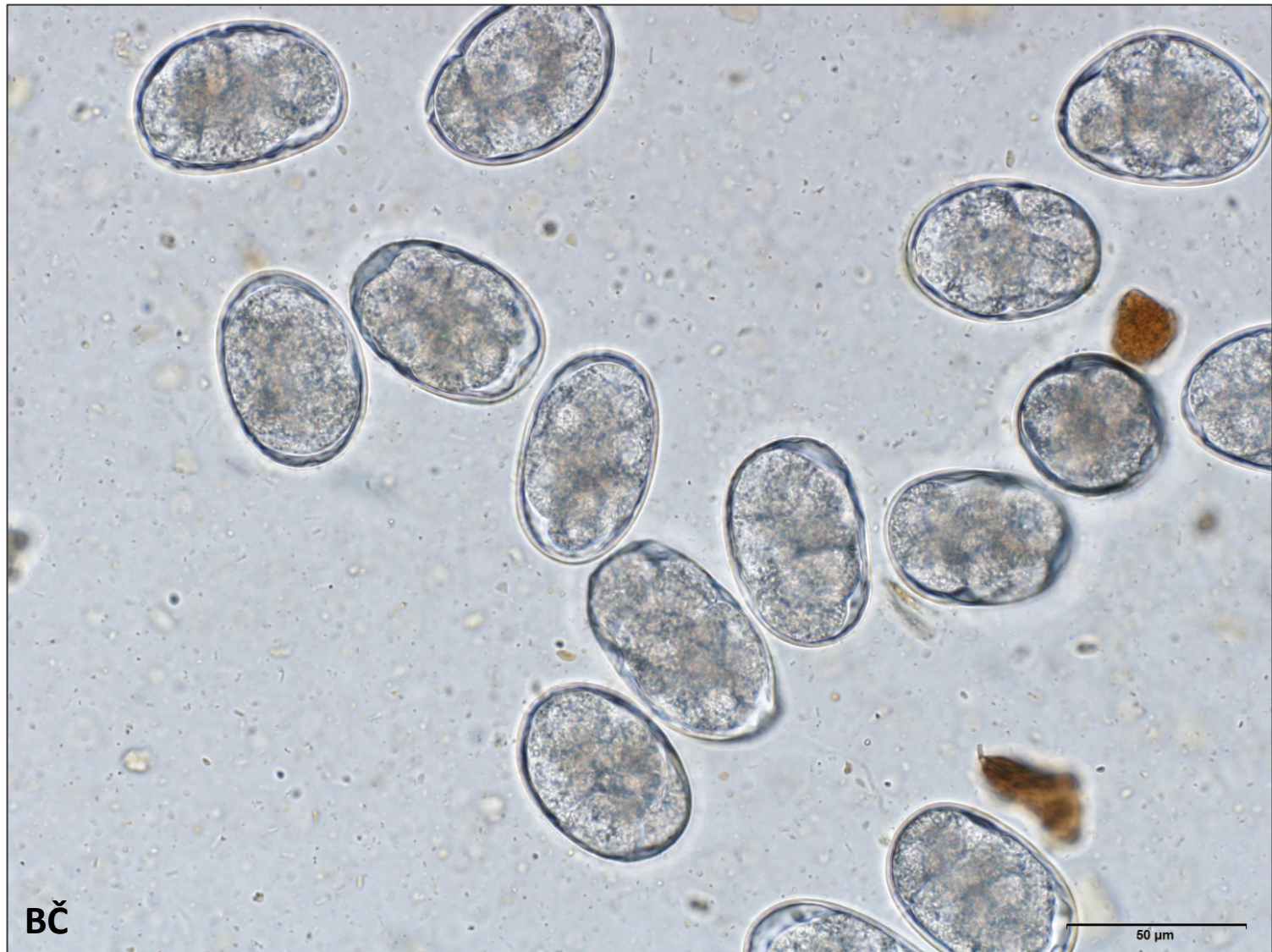
5. Kterému parazitovi patří vyobrazená vajíčka v případě, že se jedná o vzorek trusu psa?



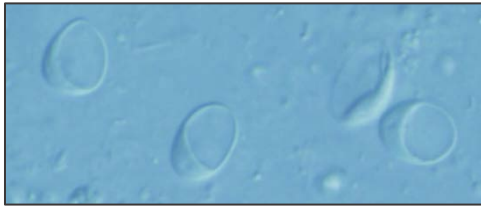
6. Kterému parazitovi patří vyobrazené vajíčko?



7. Kterému parazitovi patří vyobrazené vajíčko?



8. Kterému parazitovi patří vyobrazená vajíčka v případě, že se jedná o vzorek trusu psa?



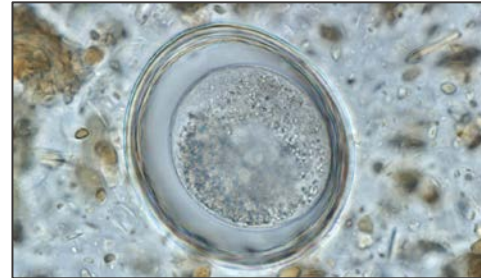
1. *Giardia intestinalis*



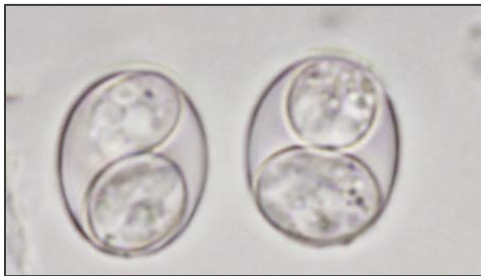
5. *Toxocara canis*



2. *Cystoisospora felis*



6. *Toxascaris leonina*



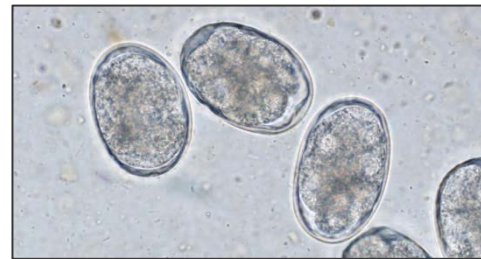
3. *Toxoplasma gondii*/Hammondia



7. *Trichuris vulpis*



4. *Taenia*/Echinococcus



8. *Ancylostoma caninum*

Paraziti přežvýkavců



1. Kterému parazitovi patří vyobrazené oocysty v případě, že se jedná o vzorek trusu telete?



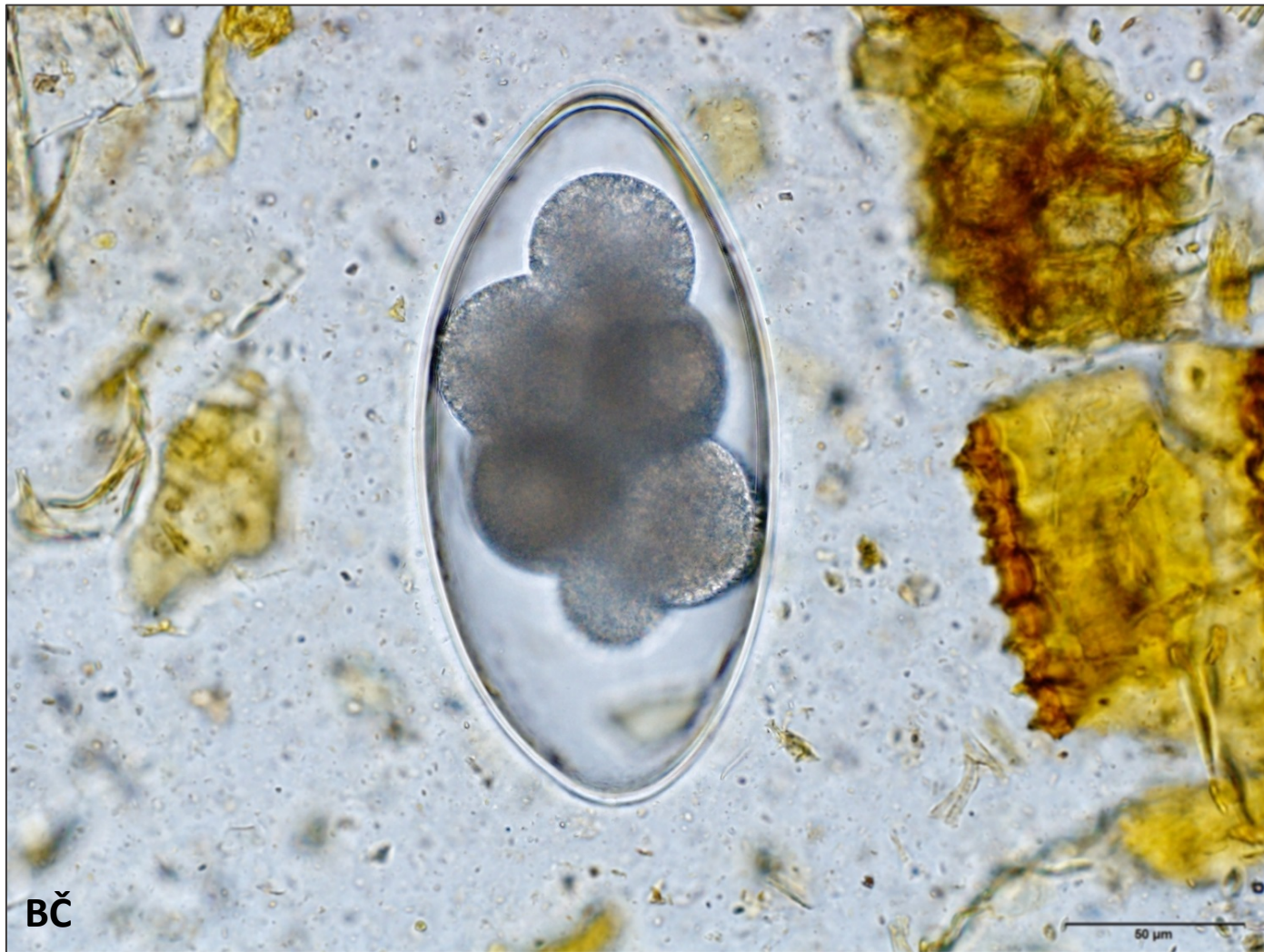
2. Kterému parazitovi patří vyobrazené vajíčko?



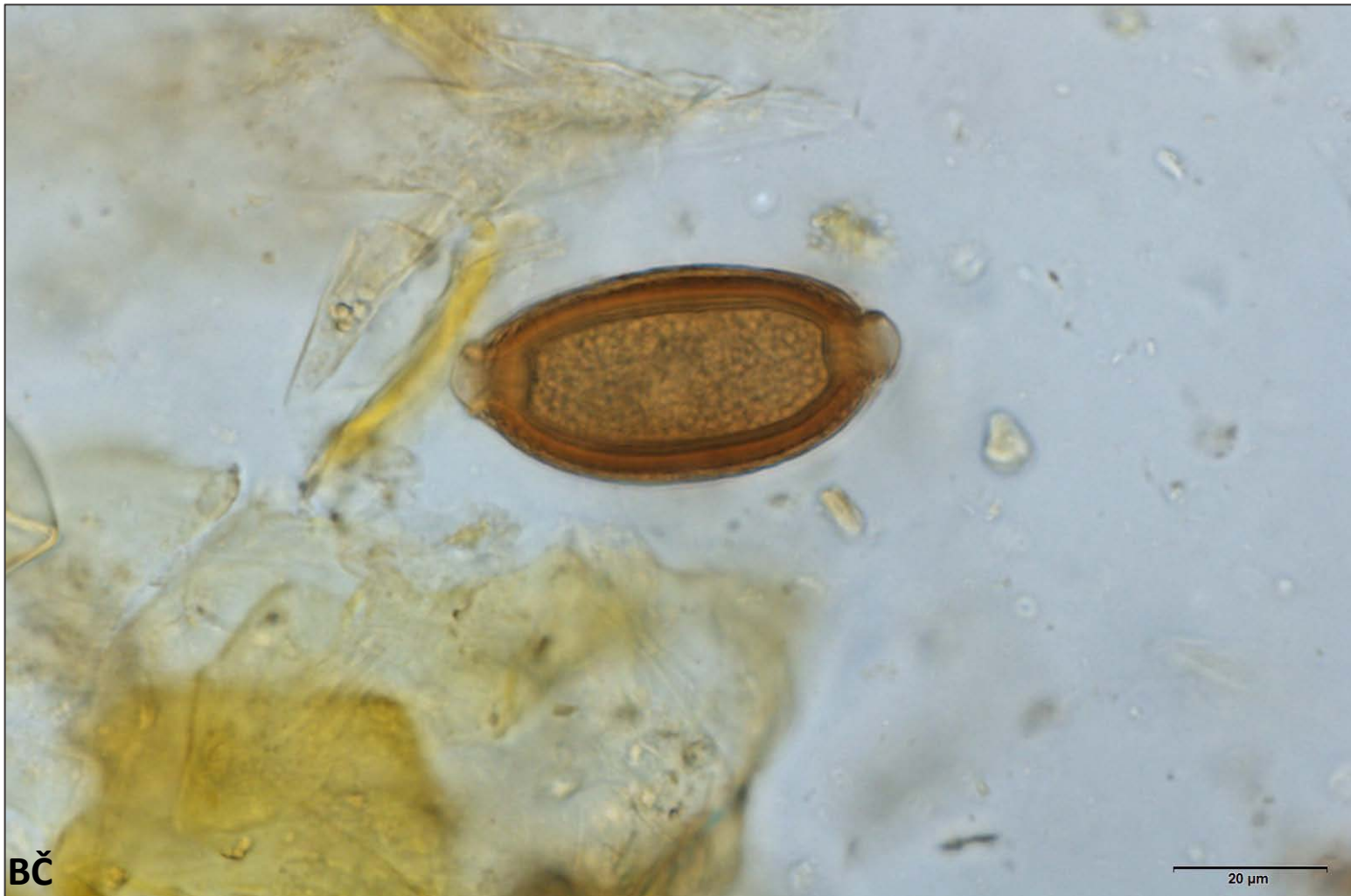
3. Kterému parazitovi patří vyobrazená vajíčka?



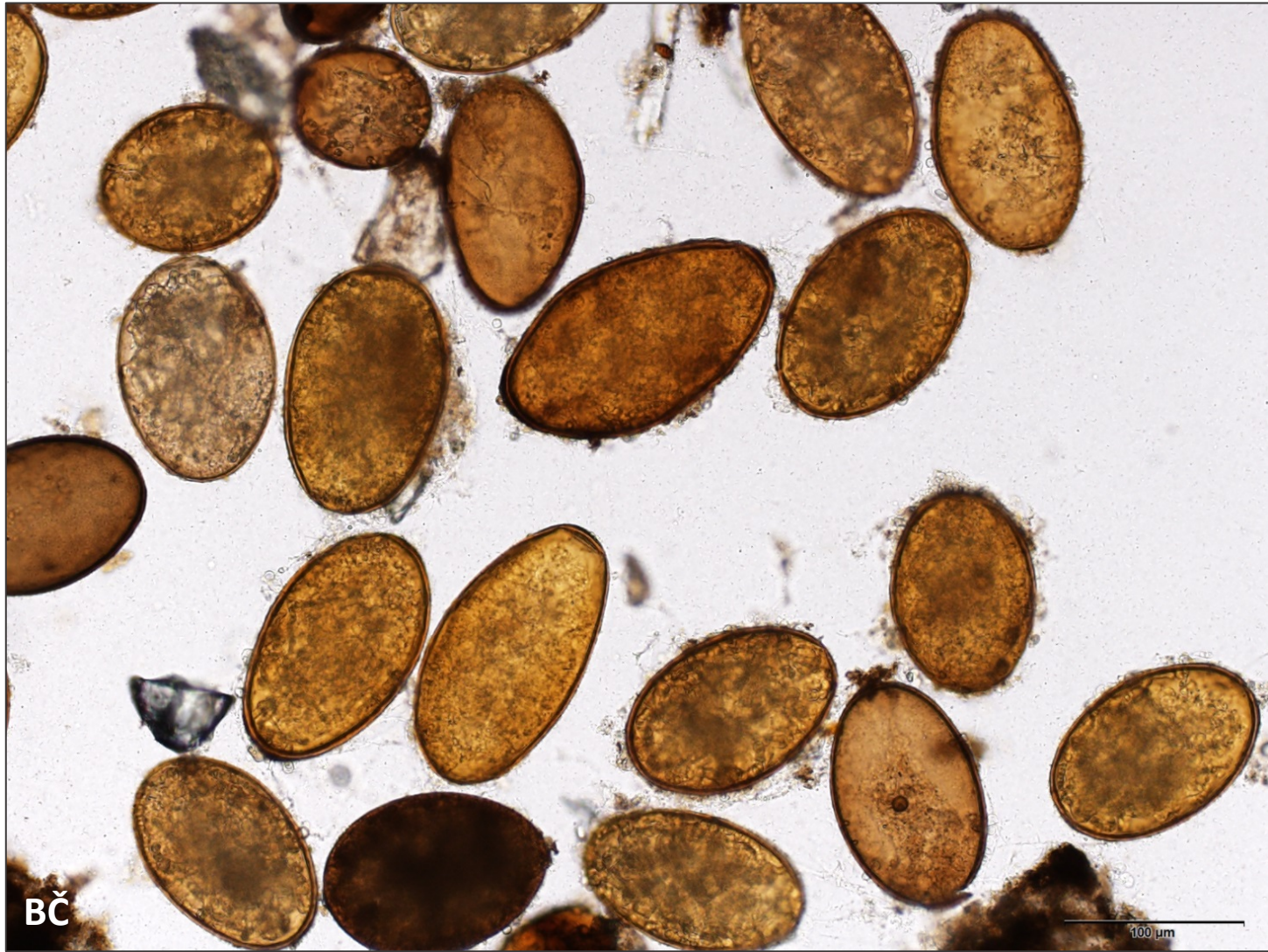
4. Kterému parazitovi patří vyobrazené vajíčko?



5. Kterému parazitovi patří vyobrazené vajíčko?



6. Kterému parazitovi patří vyobrazené vajíčko?



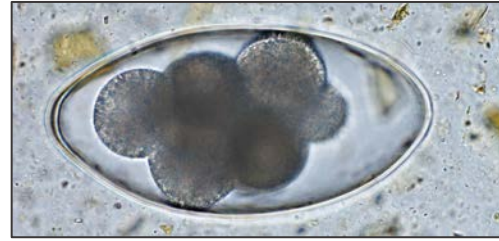
7. Kterému parazitovi patří vyobrazená vajíčka?



8. Kterému parazitovi patří vyobrazená larva?



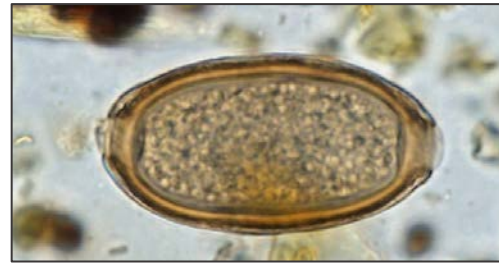
1. *Cryptosporidium parvum*



5. *Nematodirus* sp.



2. *Moniezia* sp.



6. *Capillaria* sp.



3. *Strongyloides* sp.



7. *Fascioloides magna*/
Fasciola hepatica



4. *Trichuris* sp.



8. *Muellerius* sp.

Paraziti prasat



1. Kterému parazitovi patří vyobrazené oocysty?



2. Kterému parazitovi patří vyobrazené vajíčko?



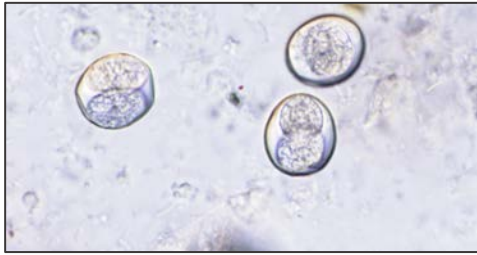
3. Kterému parazitovi patří vyobrazené vajíčko?



4. Kterému parazitovi patří vyobrazené vajíčko?



5. Kterému parazitovi patří vyobrazená vajíčka?



1. *Cystoisospora suis*



4. *Trichuris suis*



2. *Metastrongylus* sp.

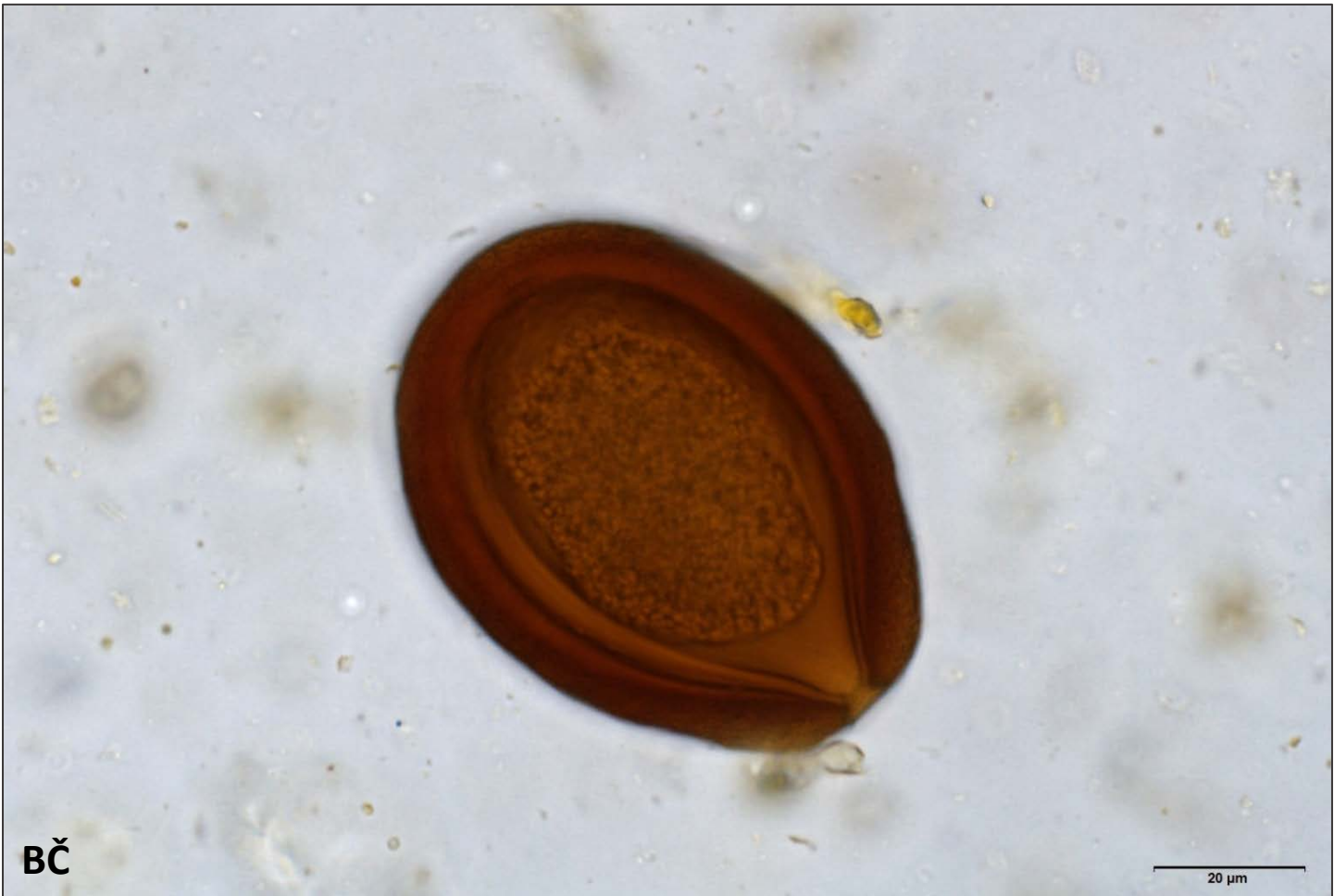


5. *Macracanthorhynchus hirudinaceus*



3. *Ascaris suum*

Paraziti koní



1. Kterému parazitovi patří vyobrazená oocysta?



2. Kterému parazitovi patří vyobrazené vajíčko?



3. Kterému parazitovi patří vyobrazené vajíčko?



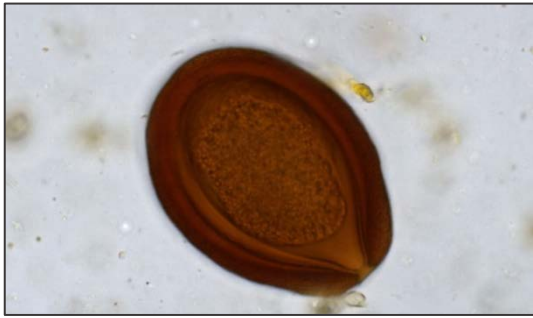
4. Kterému parazitovi patří vyobrazená vajíčka?



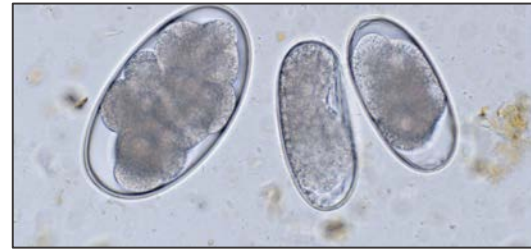
5. Kterému parazitovi patří vyobrazené vajíčko?



6. Kterému parazitovi patří vyobrazené vajíčko?



1. *Eimeria leuckarti*



4. Malí strongylidi



2. *Anoplocephala perfoliata*



5. *Oxyuris equi*

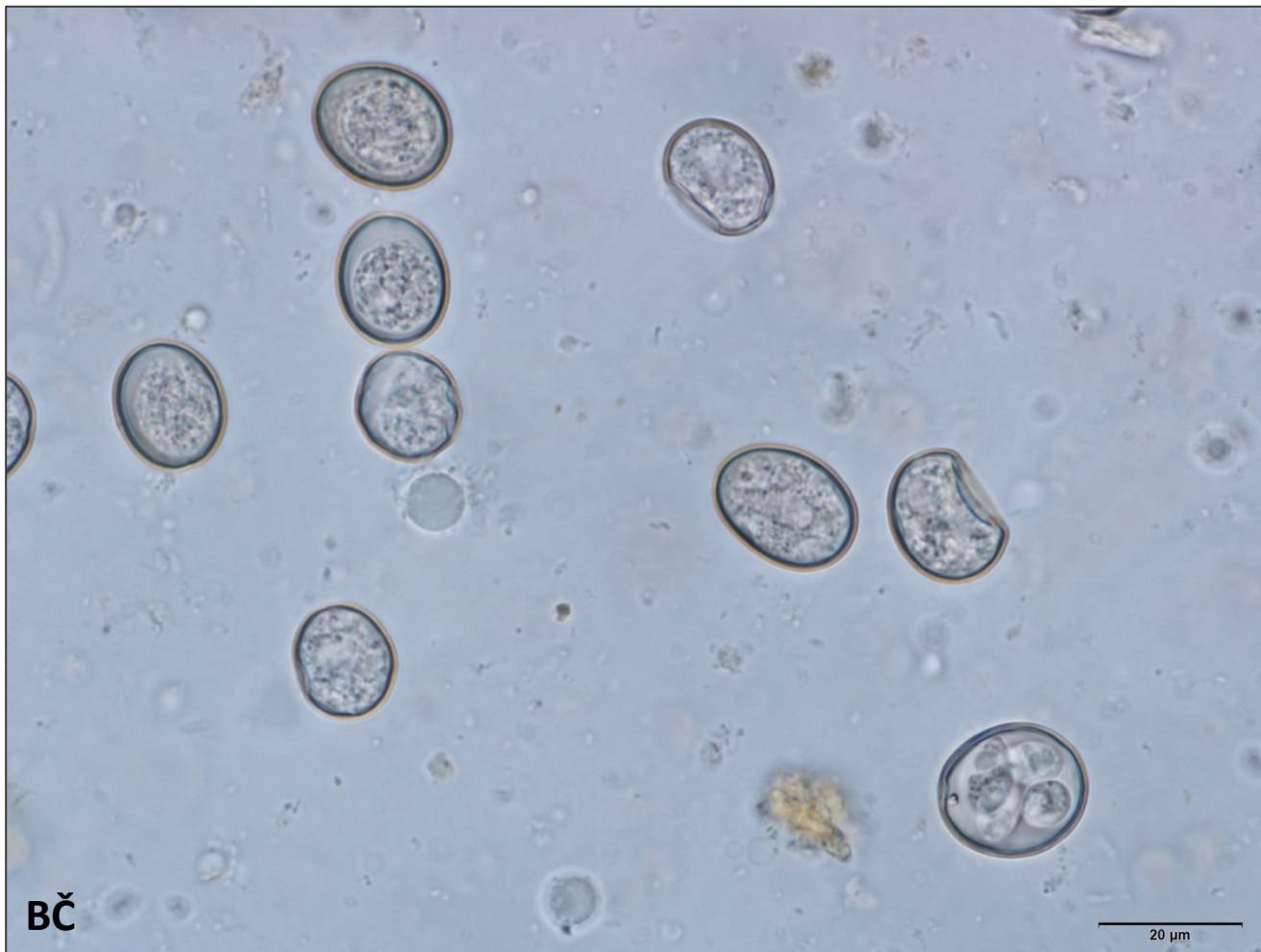


3. *Parascaris equorum*



6. *Strongyloides westeri*

Paraziti ptáků



1. Kterému parazitovi patří vyobrazené oocysty?



2. Kterému parazitovi patří vyobrazené vajíčko?



3. Kterému parazitovi patří vyobrazené vajíčko?



4. Kterému parazitovi patří vyobrazené vajíčko?



1. *Eimeria* sp.



2. *Capillaria* sp.



3. *Ascaridia galli*/*Heterakis gallinarum*

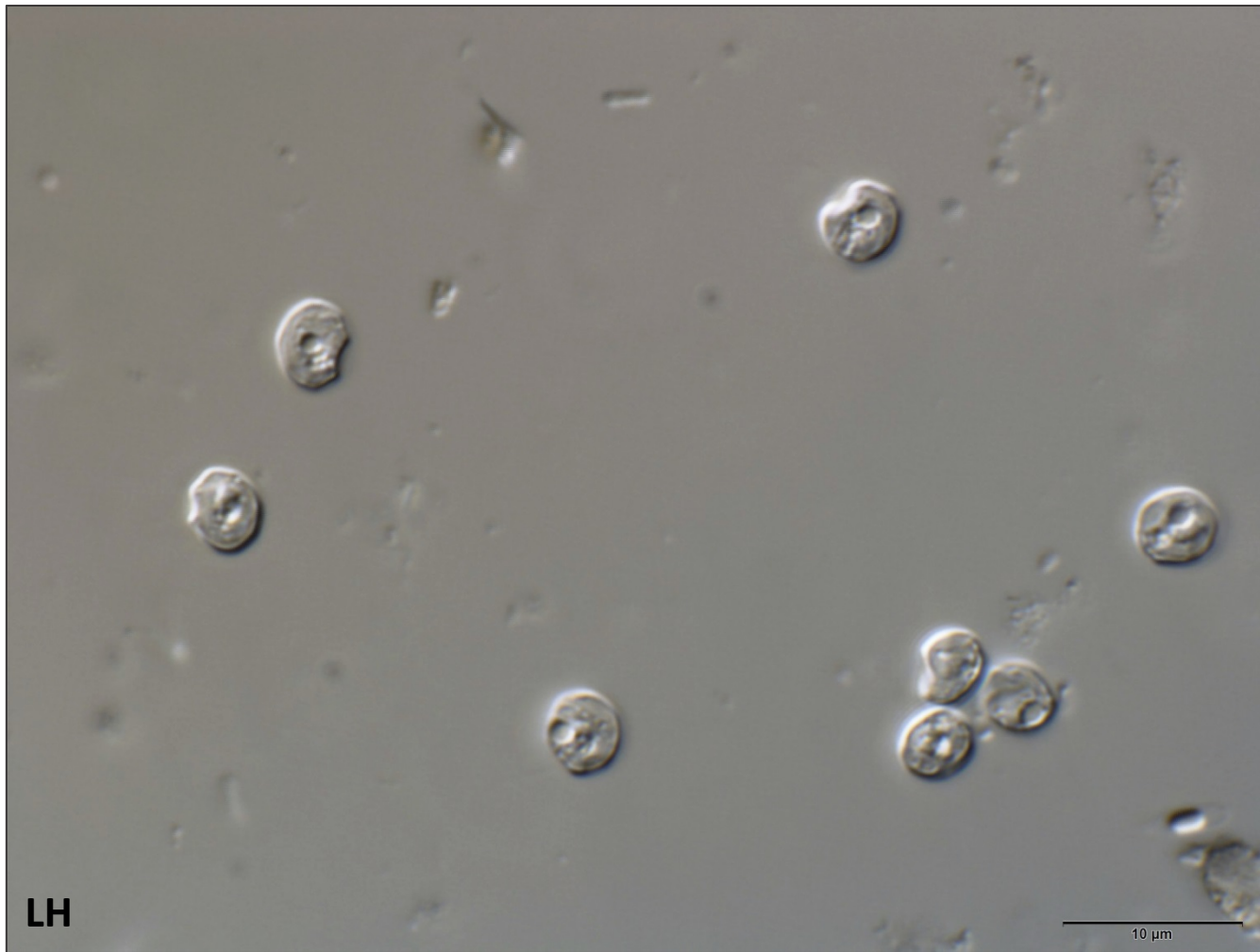


4. *Syngamus* sp.

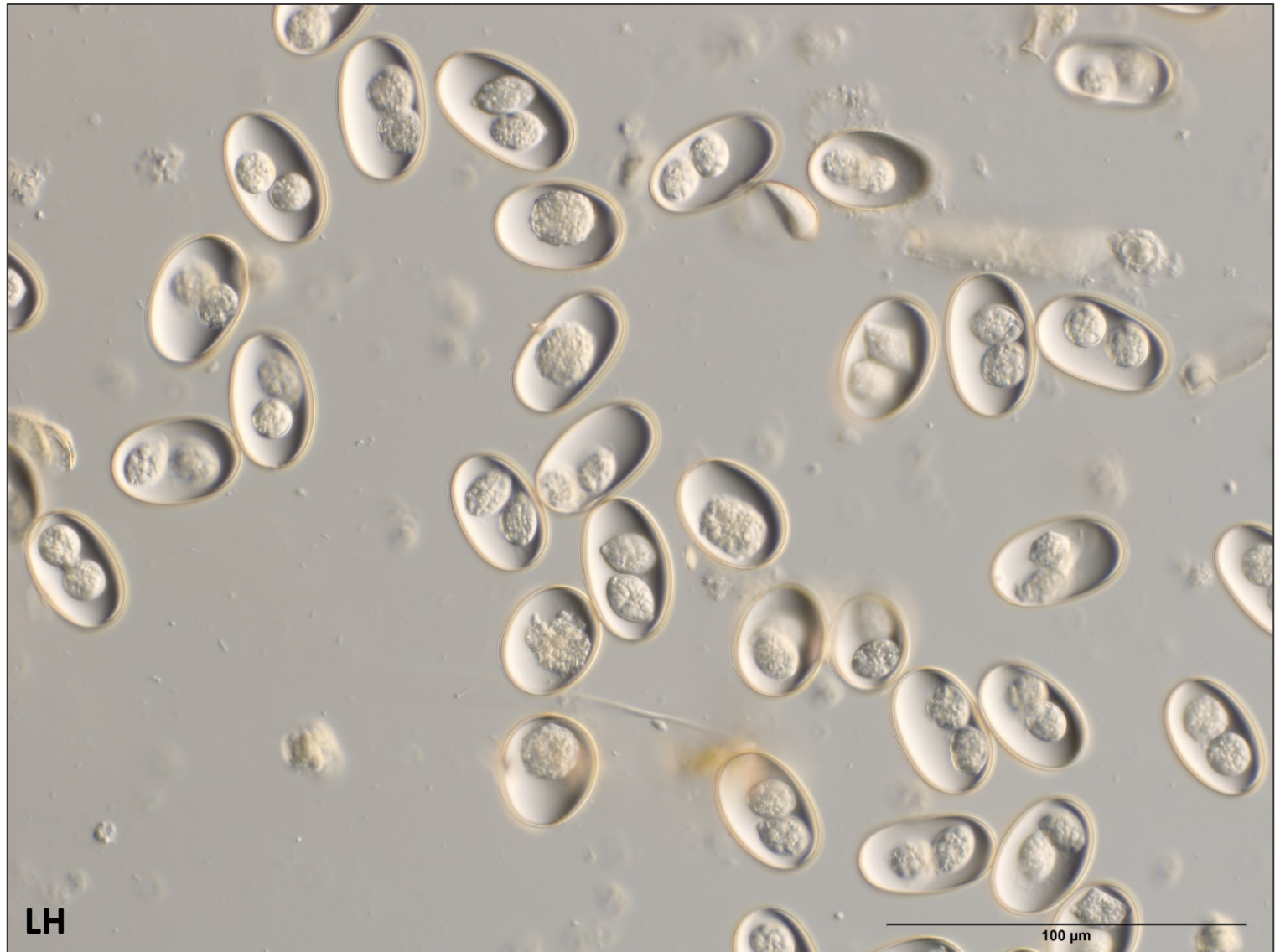
Paraziti plazů



1. Kterému parazitovi patří vyobrazená cysta?



2. Kterému parazitovi patří vyobrazené oocysty?



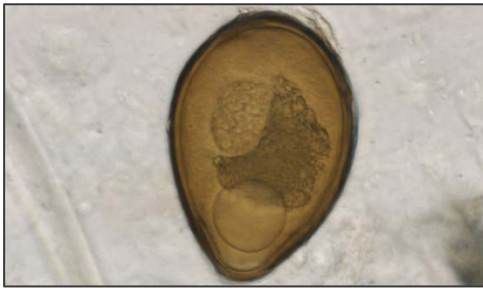
3. Kterému parazitovi patří vyobrazené oocysty v případě, že se jedná o vzorek trusu chameleona jemenského?



4. Kterému parazitovi patří vyobrazené vajíčko?



5. Kterému parazitovi patří vyobrazené vajíčko?



1. *Nyctotherus* sp.



4. Oxyurida



2. *Cryptosporidium* sp.

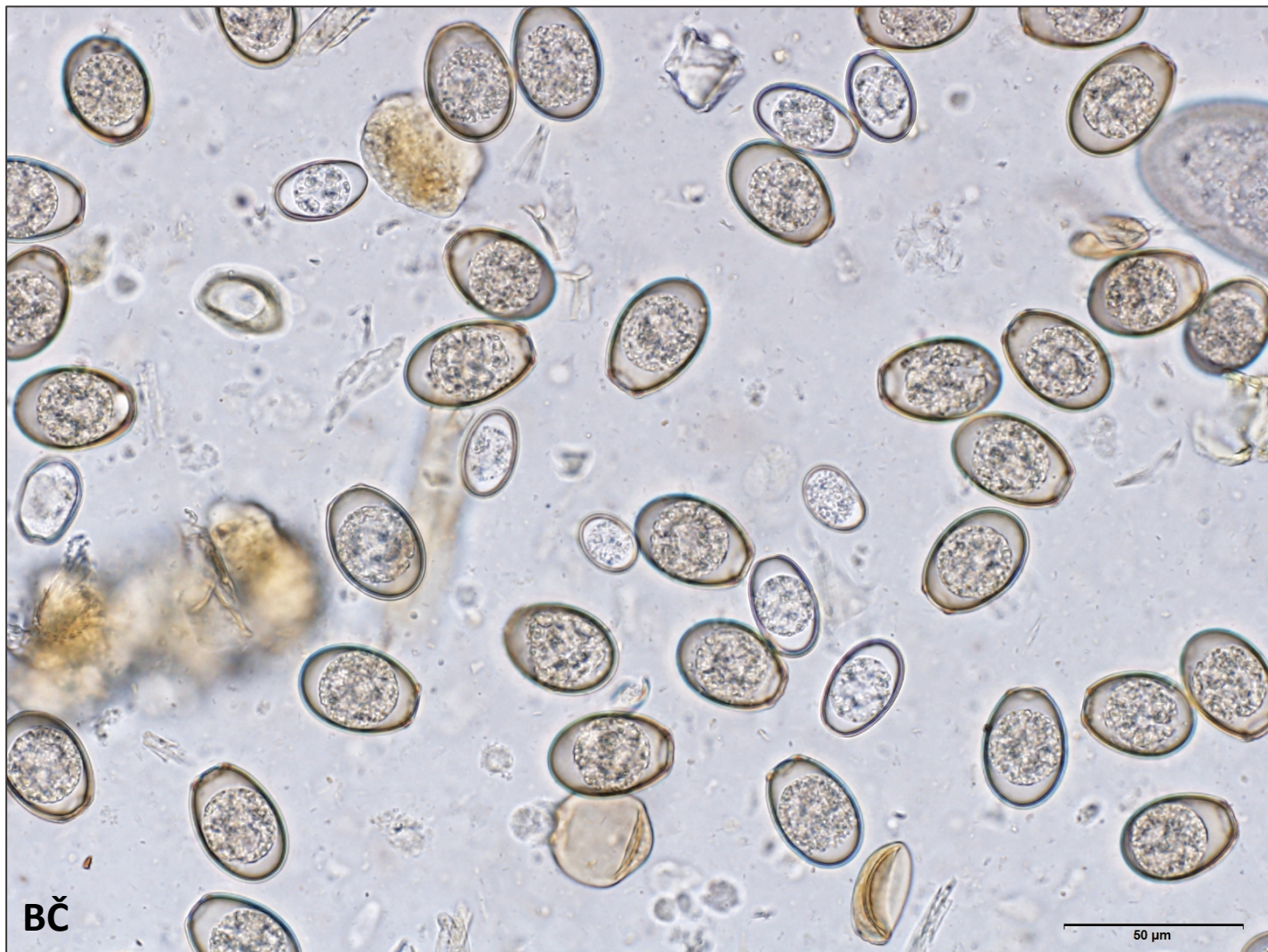


5. Ascaridida



3. *Isospora jaracimirmani*

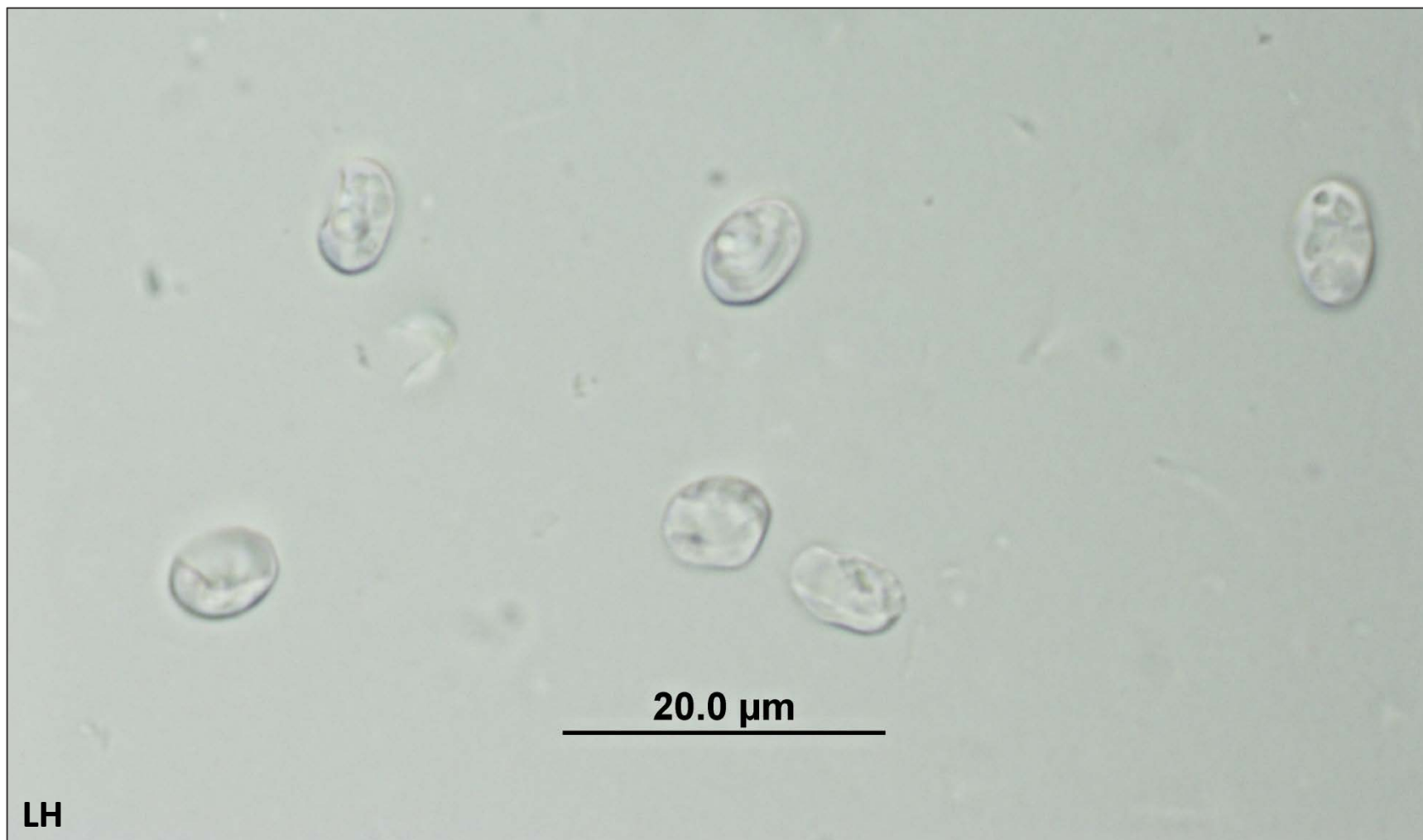
Paraziti králíků a hlodavců



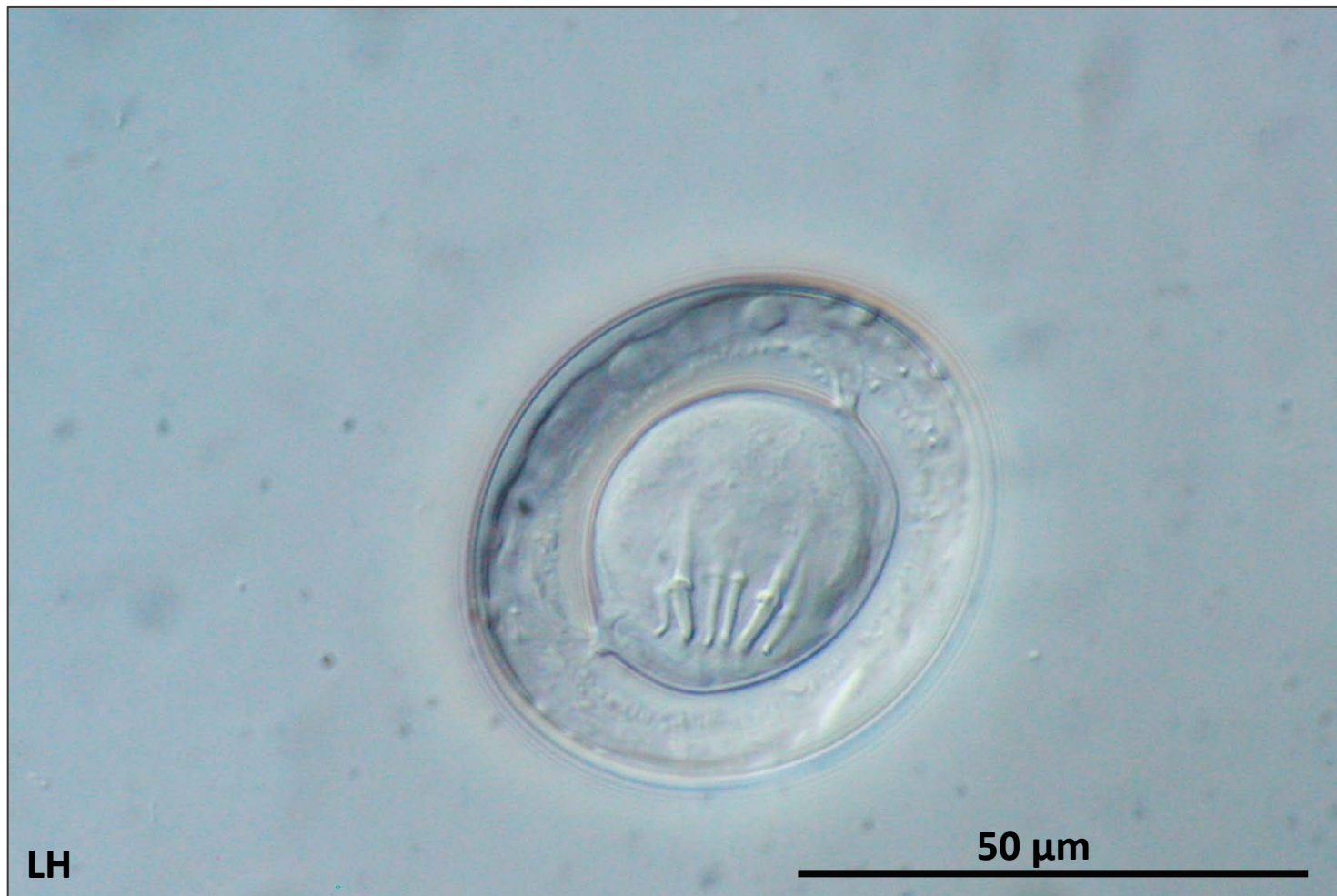
1. Kterému parazitovi patří vyobrazené oocysty?



2. Kterému parazitovi patří vyobrazené vajíčko v případě, že se jedná o vzorek trusu králíka?



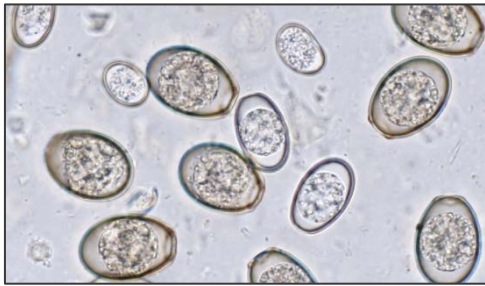
3. Kterému parazitovi patří vyobrazené oocysty v případě, že se jedná o vzorek trusu myši ?



4. Kterému parazitovi patří vyobrazené vajíčko?



5. Kterému parazitovi patří vyobrazené vajíčko?



1. *Eimeria* spp.



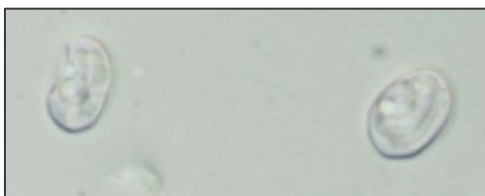
4. *Hymenolepis nana*



2. *Passalurus ambiguus*



5. *Syphacia* sp.



3. *Cryptosporidium muris*

Autoři fotografií

- BČ – MVDr. Barbora Červená, Ph.D.
- LH – MVDr. Lada Hofmannová, Ph.D.
- TL – MVDr. Tereza Lazařová
- DM – Prof. MVDr. David Modrý, Ph.D.

Tento výukový materiál vznikl na Ústavu patologické morfologie a parazitologie
Veterinární a farmaceutické univerzity Brno v rámci projektu IVA
2017/FVL/1230/05 za finanční podpory Interní vzdělávací agentury IVA VFU
Brno

©2017