

DYSPNOE

namáhavé/ ztížené dýchání

hypoplazie/
kolaps
trachey

cizí těleso,
polyp, zánět,
novotvar

paralýza
hrtanu

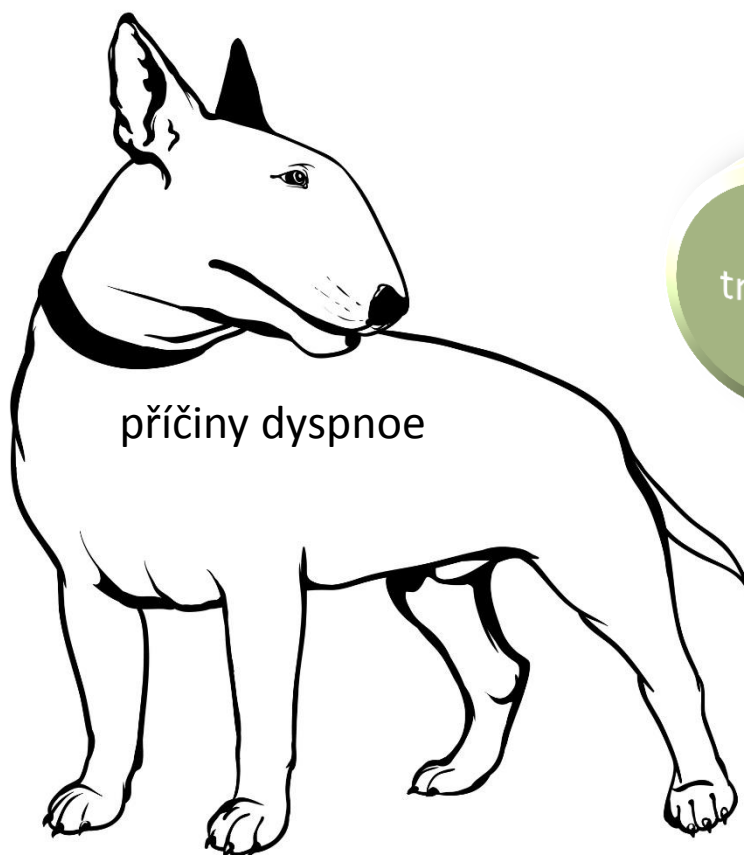
trauma

příčiny dyspnoe

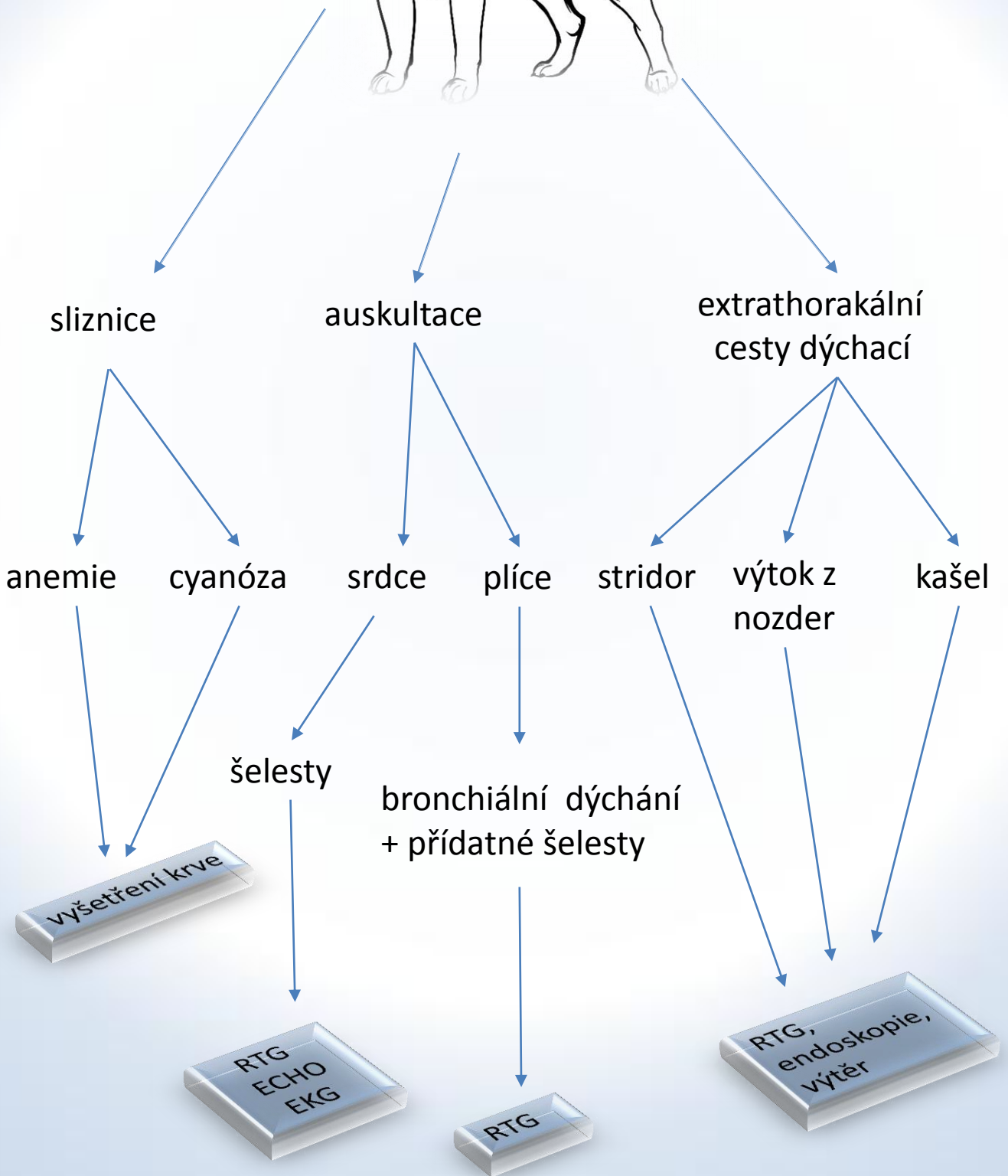
anemie

srdeční
selhání

respirační
nedostatečnost



Klinické
vyšetření



EXTRATHORAKÁLNÍ CESTY DÝCHACÍ



stridor

výtok z
nozder

krvácení z
nozder

kašel

kýchání

RTG, endoskopie, výtěr (kultivace),
laryngoskopie

paralýza
hrtanu

polyp

neoplazie

cizí
těleso

záněť/
zaplísnění

fraktura

kolaps
trachey

biopsie

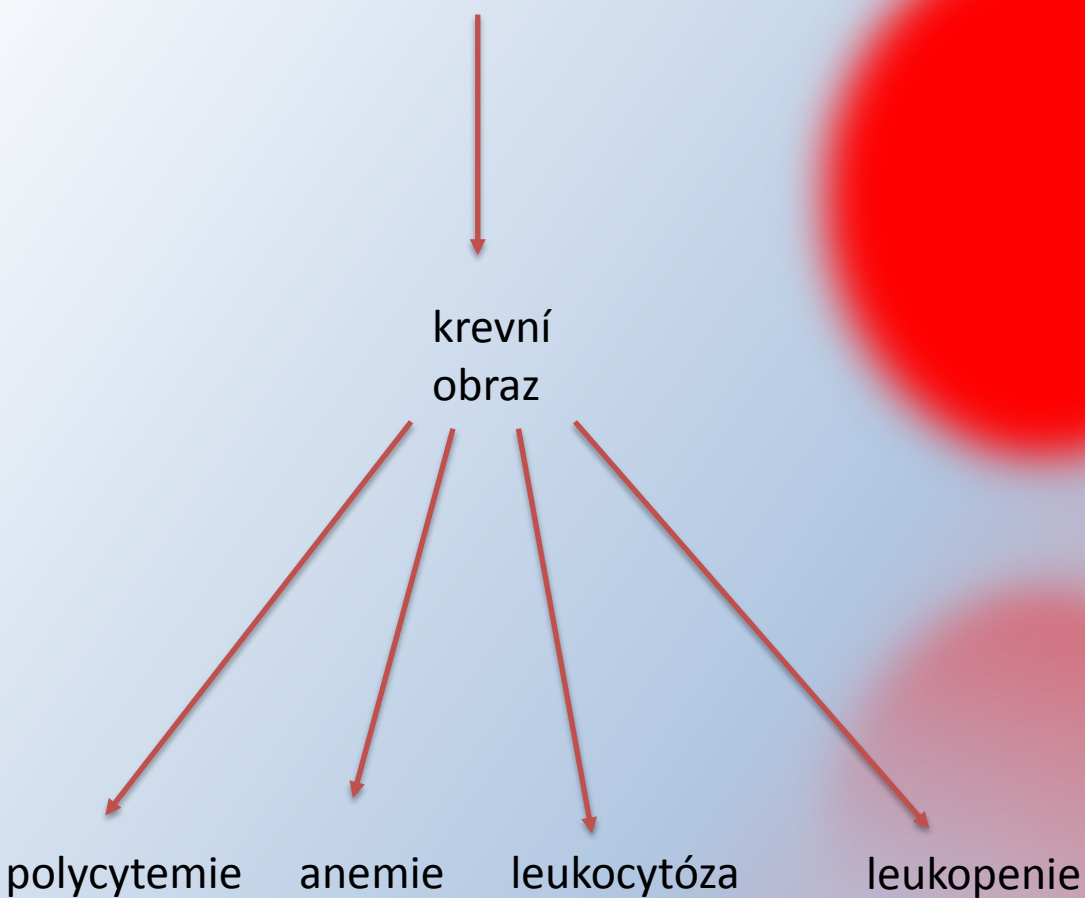
*vhodná
antibiotická/
antifug.léčba*

chirurgické
řešení

vyjmutí pomocí
endoskopu/
chirurgický zákrok

chirurgické řešení/
symptomatická
léčba

VYŠETŘENÍ KRVE



Vhodná léčba – dle zjištěných změn v krevním obraze
(typ anemie/ bakter.infekce/vir.infekce)

PLICNÍ POLE



auskultace

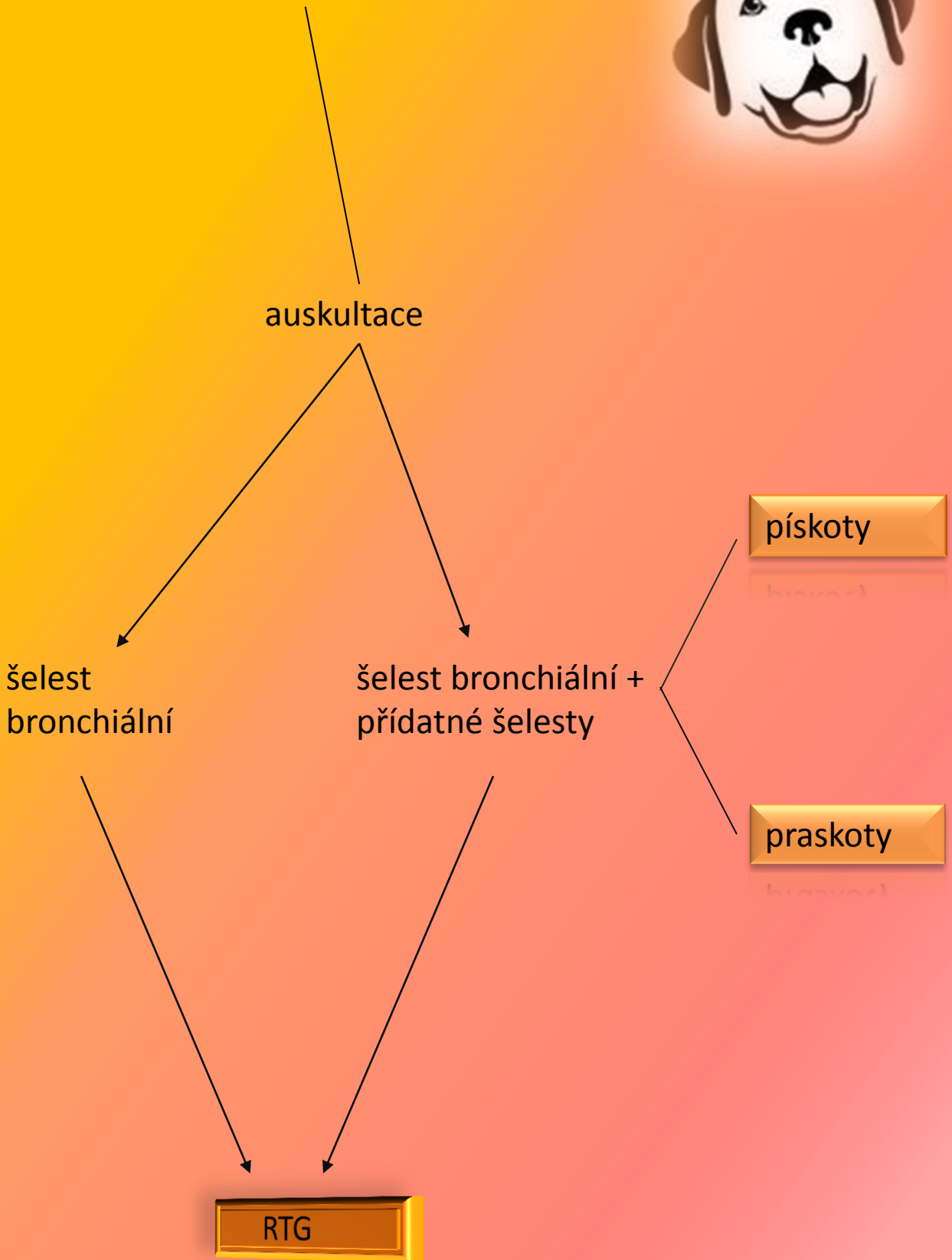
šelest
bronchiální

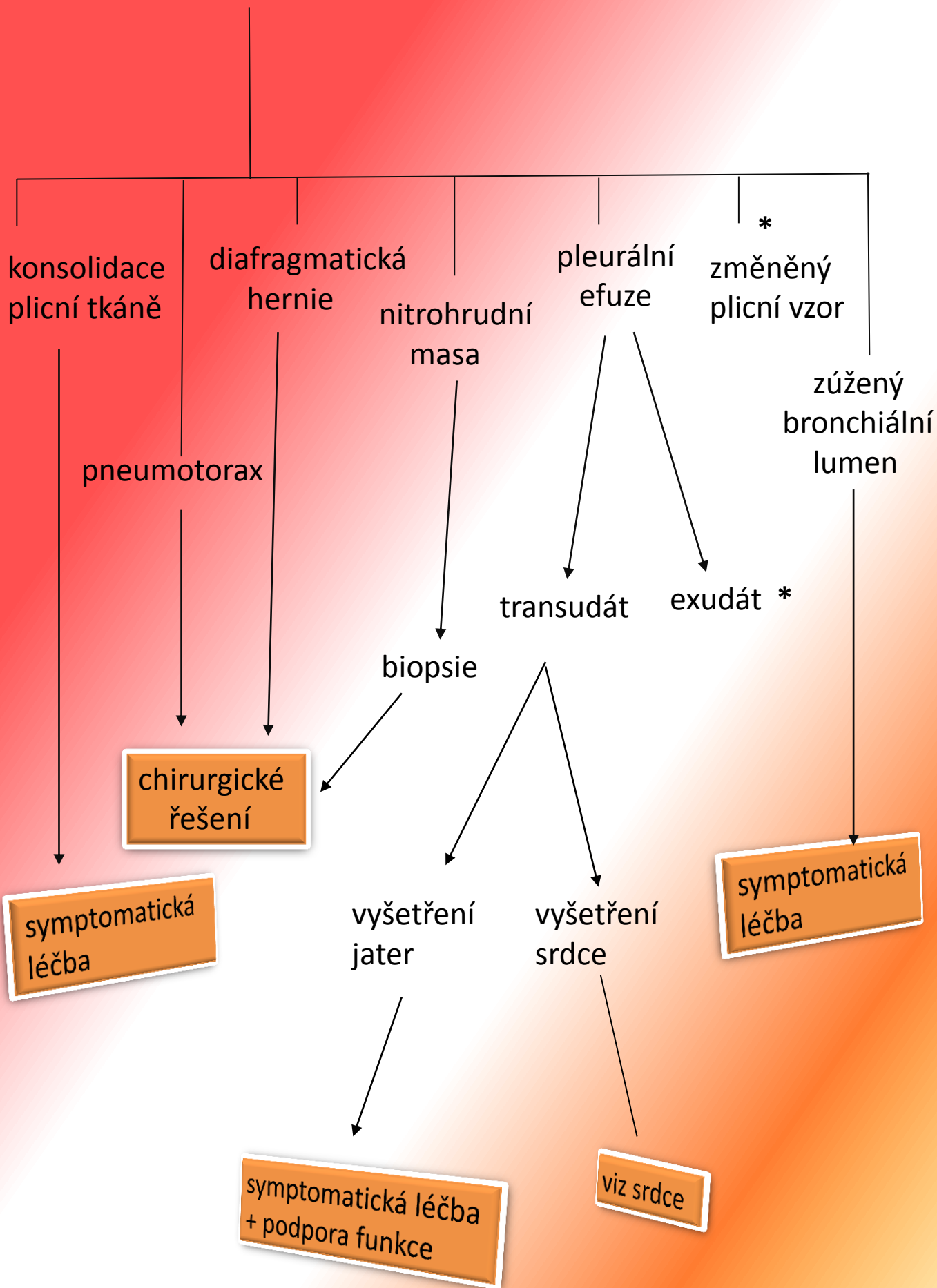
šelest bronchiální +
přidatné šelesty

pískoty

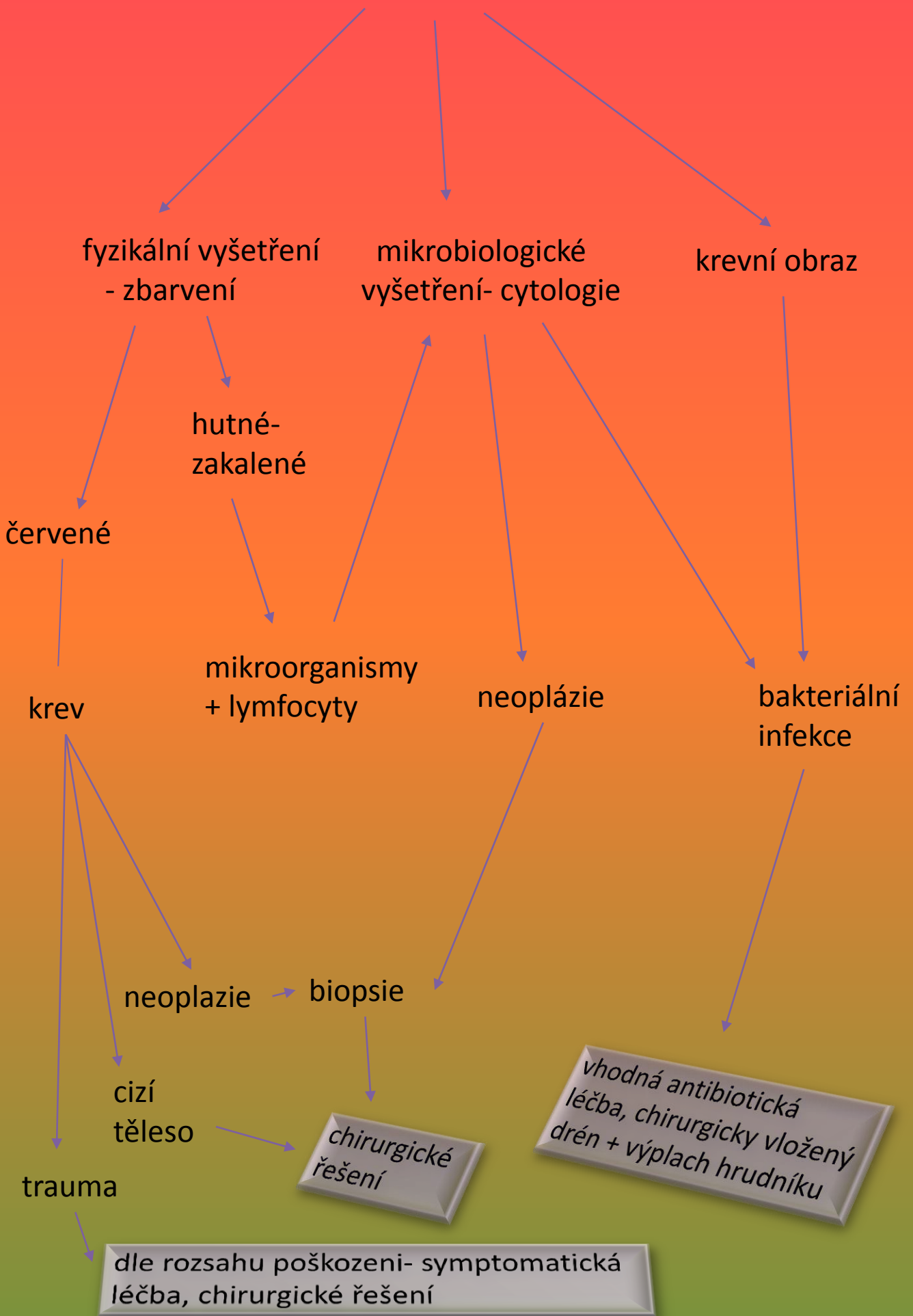
praskoty

RTG

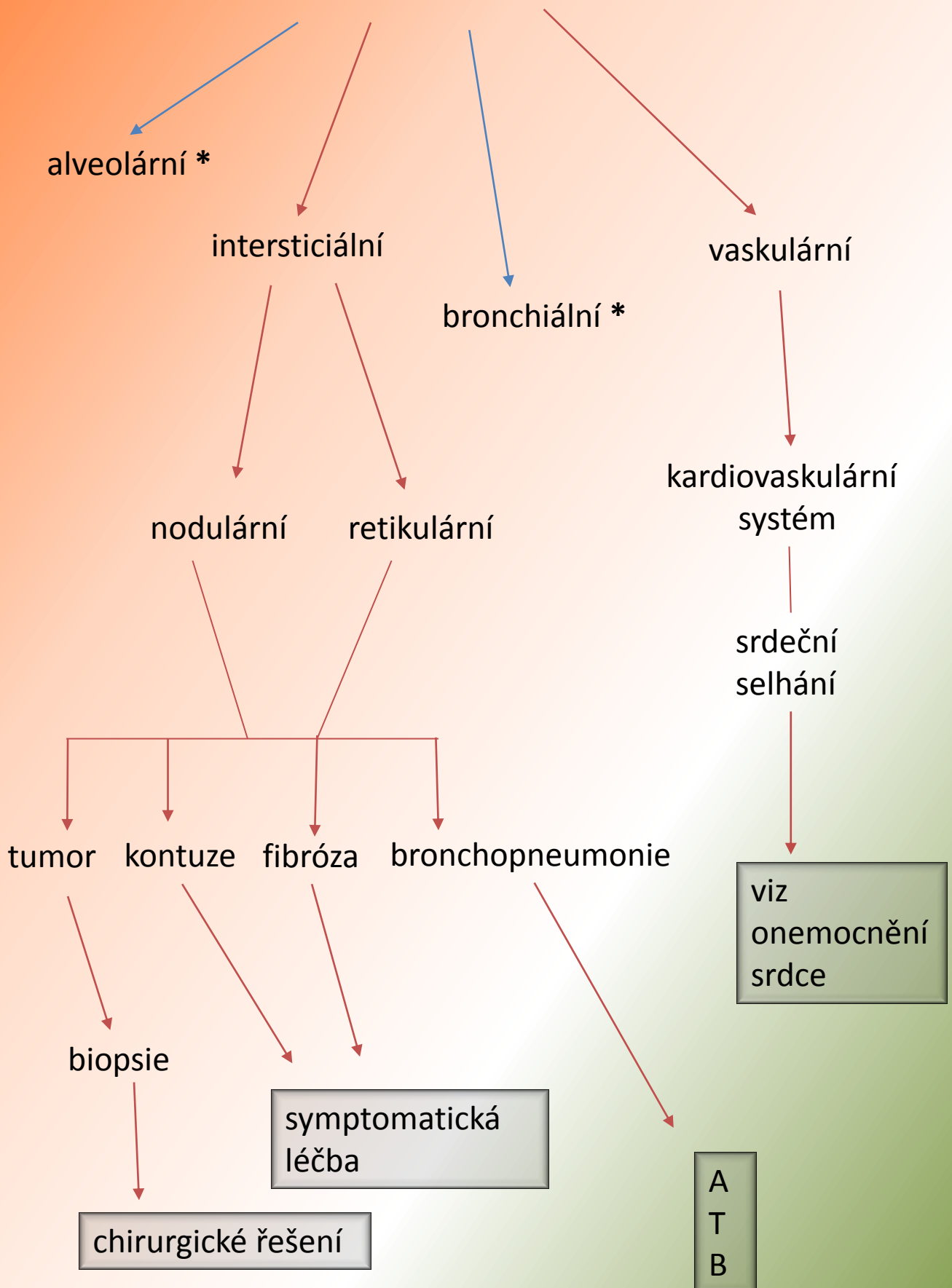




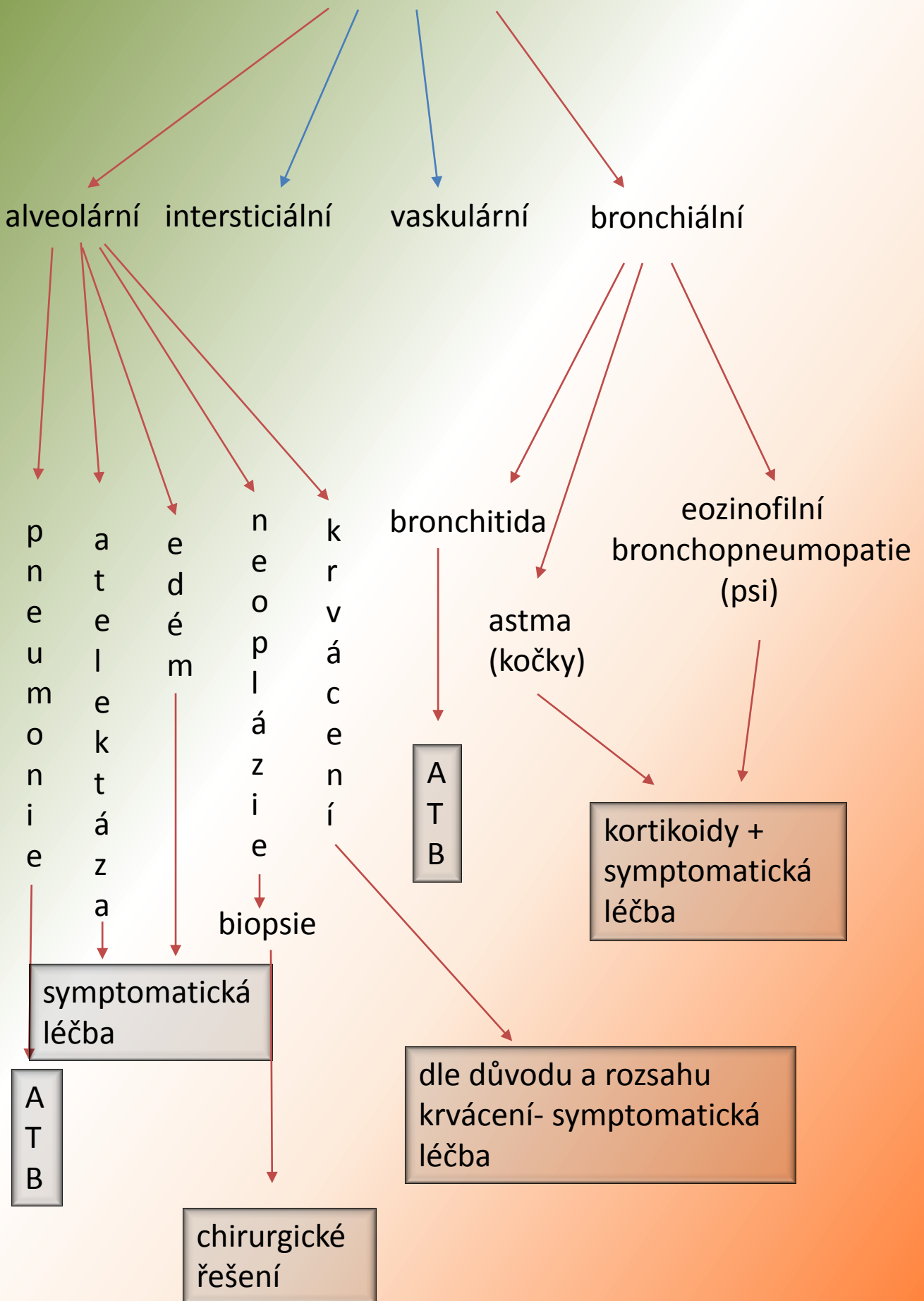
EXUDÁT

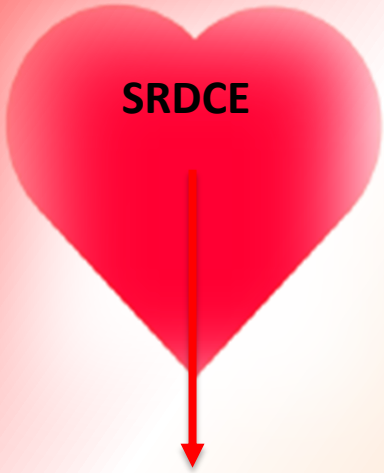


ZMĚNĚNÝ PLICNÍ VZOR

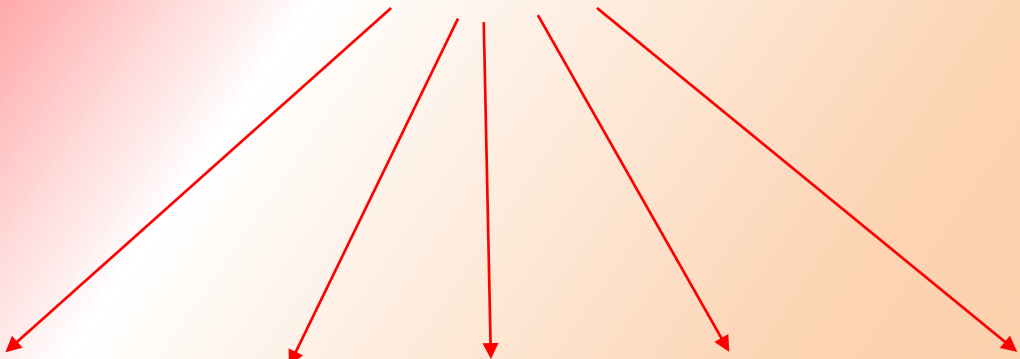


ZMĚNĚNÝ PLICNÍ VZOR 2





auskultace



tachykardie

bradykardie

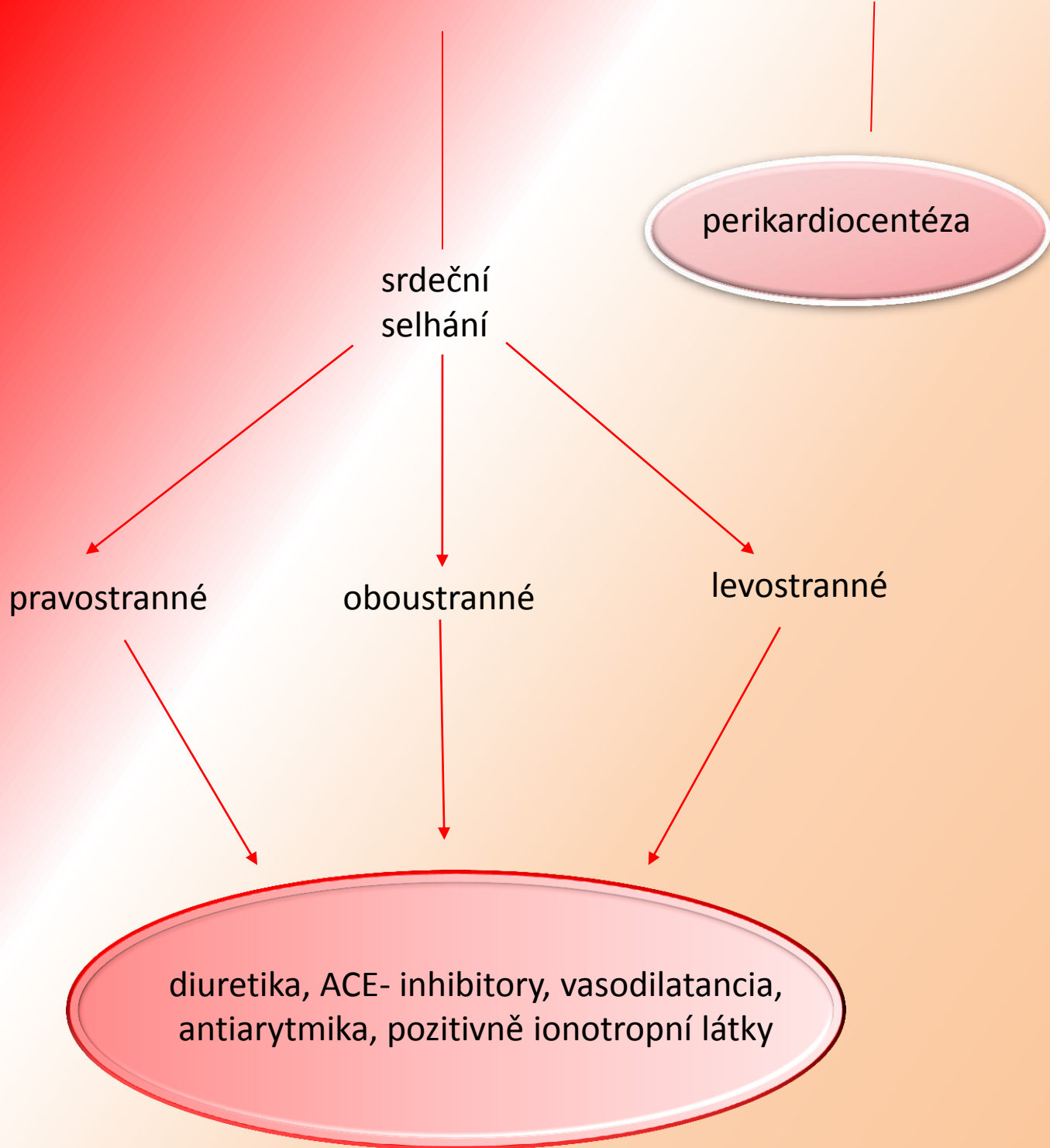
šelesty

nepravidelný
rytmus/
ozvy

neslyšitelné
ozvy



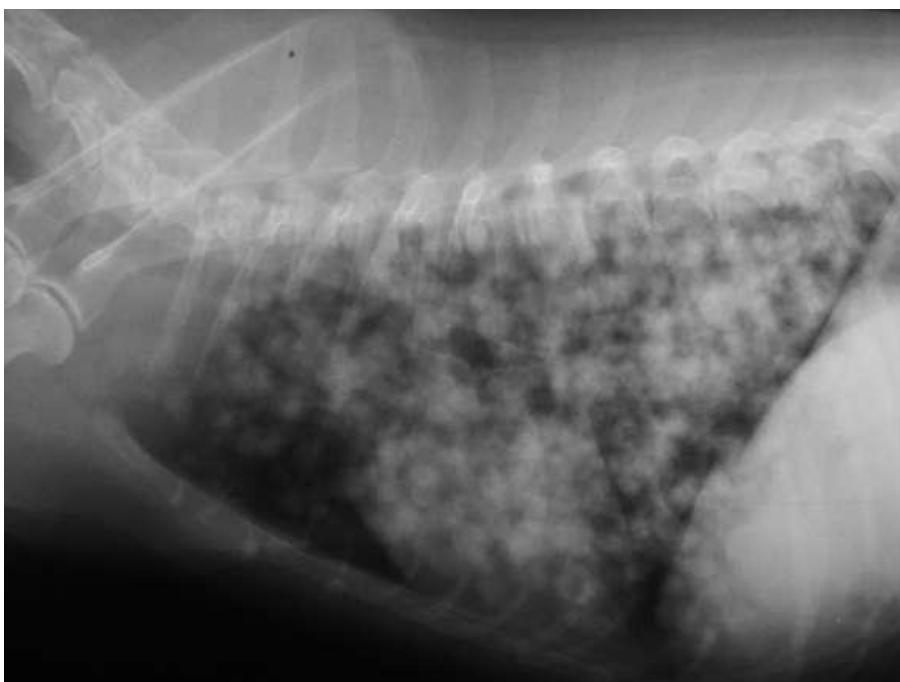
perikardiální
efuze



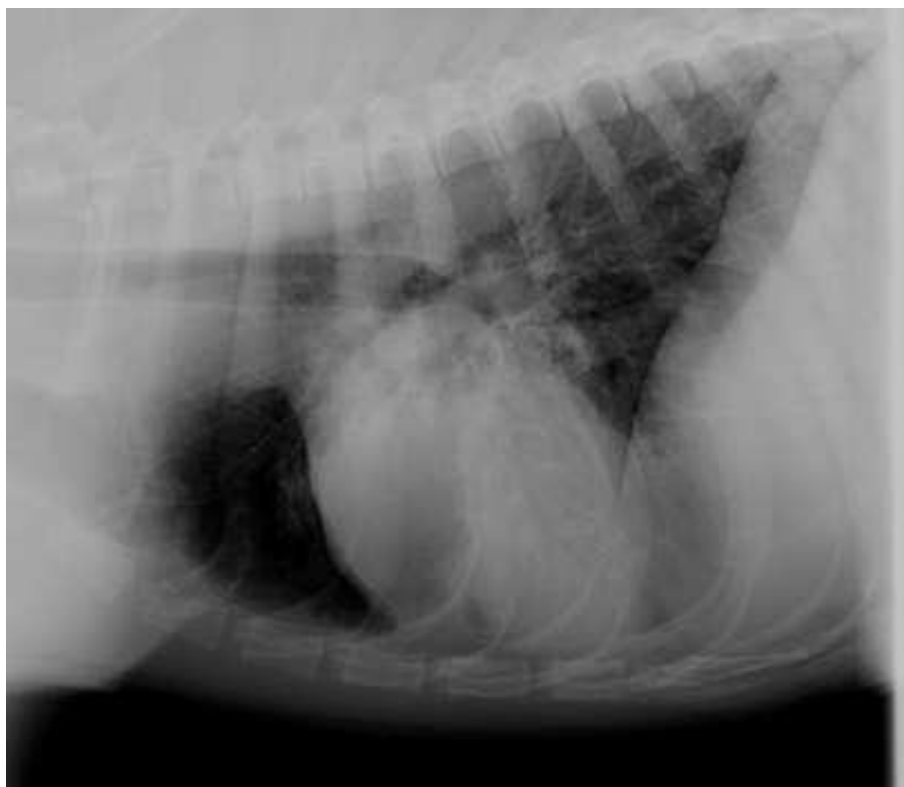
Některá plemena psů predisponována k srdečnímu selhání: kavalír king charles španěl, toy pudl, kokršpaněl, west highland white teriér, yorkšírský teriér, maltézský psík, dobrman, boxer, novofunlandský pes, afghánský chrt, německá doga, německý ovčák atd.

Predisponovaná plemena koček: siamská kočka, perská kočka, mainská mývalí kočka, ragdoll, britská modrá kočka atd.

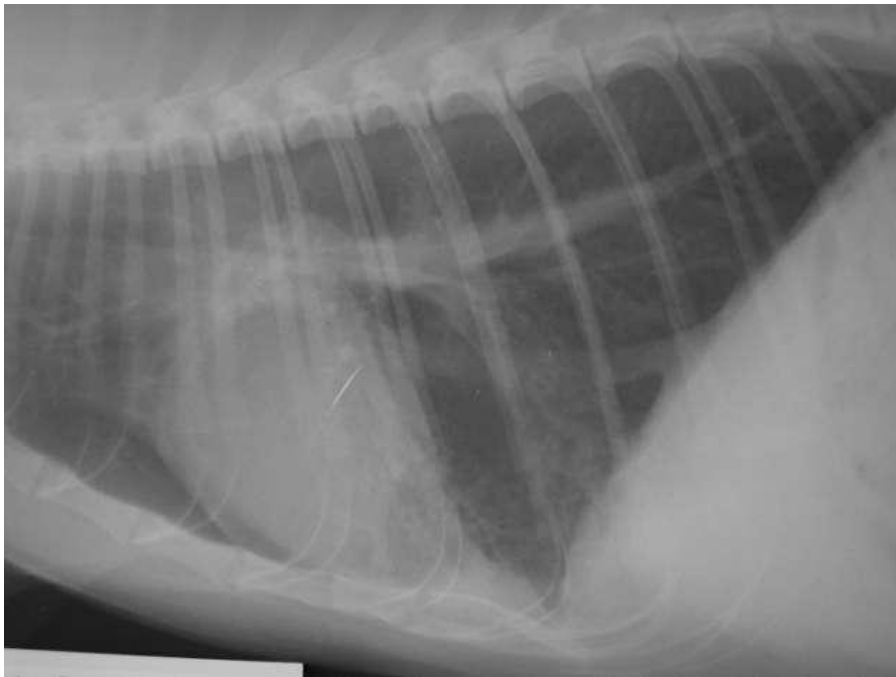
přílohy



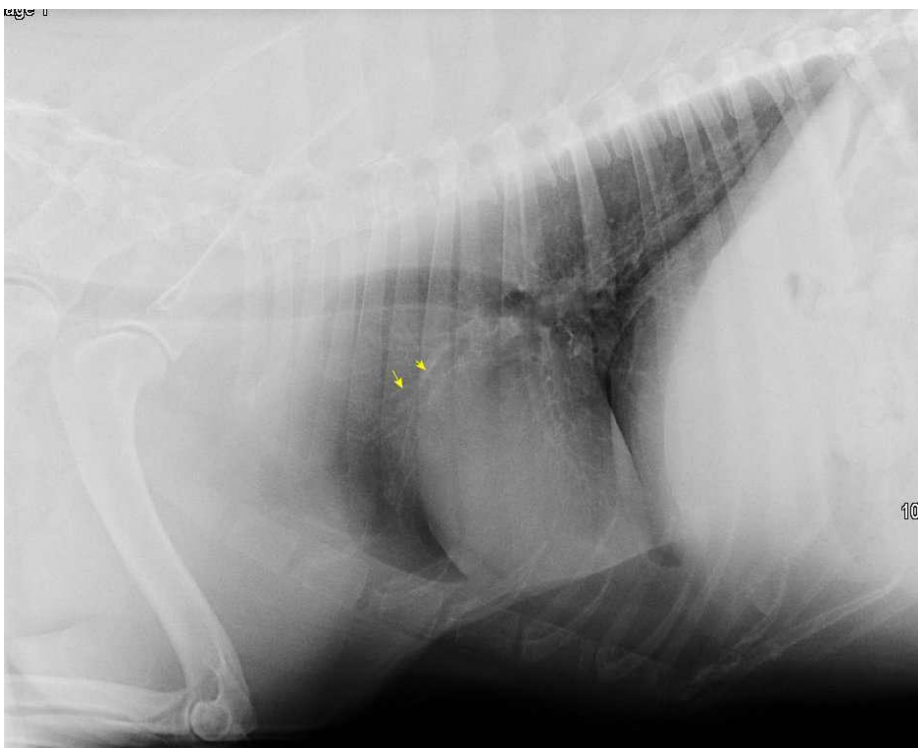
Obrázek č.1: Intersticiální plicní vzor- nodulární



Obrázek č.2: Alveolární plicní vzor (bronchopneumonie)



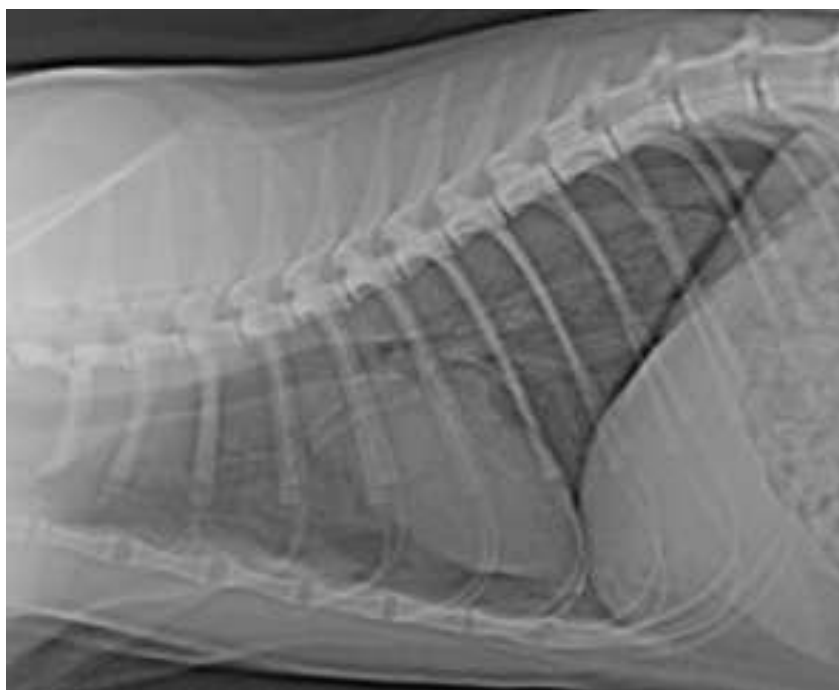
Obrázek č.3: Bronchiální plicní vzor



Obrázek č.4: Vaskulární plicní vzor (hypovolémie)



Obrázek č.5: Pleurální efuze



Obrázek č.6: Pneumotorax



Obrázek č.7: Kolaps trachey



Obrázek č.8: Eosinofilní bronchopneumopatie



Obrázek č.9: HCM- hypertofická kardiomyopatie



Obrázek č.10: DCM- dilatační kardiomyopatie



Obrázek č.11: Kardiogenní edém plic



Obrázek č. 12: Elektrokardiogram pacienta- atriální fibrilace



Obrázek č.13: Perikardiální efuze

Tento projekt vznikl za podpory projektu IVA č. 2016FVL/1660/15

Zdroje:

Nemoci psa a kočky I. díl, 2. vydání (Svoboda, Senior, Doubek, Klimeš a kolektiv).

Brno: Noviko, 2001. ISBN

Small Animal Internal Medicine, 4th edition (Nelson, Richard W.;Couto, C. Guillermo).

Elsevier Ltd, Elsevier - Health Sciences Division 2009

<http://vetweb.cz/diagnosticky-prinos-rentgenologie-hrudniku/>

Zdroje obrázků a fotografií :

Využitie kontinuálnej infúzie furosemidu u pacientov s akútnym edémom pľúc a analýza príčin kardiopatií u psov, Dizertačná práca doktorského postgraduálneho štúdia, MVDr. Zita Filipejová, Ph.D., Brno 2016

Respiratory-diseases- přednáška pro studenty pátého ročníku FVL, FVHE VFU Brno, MVDr. Carlos F. Agudelo Ph.D.

RTG dutiny hrudní – přednáška pro studenty FVL, FVHE VFU Brno, MVDr. Pavel Proks, Ph.D.

<http://cz.depositphotos.com/> - standardní licence

http://www.samolepkyzvirat.cz/147-thickbox_default/samolepka-pes-labrador-hlava.jpg

Autoři: Žofie Bulandrová, MVDr. Zita Filipejová, Ph.D.