

Plazi

Klinika chorob ptáků, plazů a drobných savců

Projekt IVA

2015 FVL / 1650 / 12

MVDr. Sochorcová Veronika

MVDr. Kohútová Silvia



Cíle projektu

- * Podpora praktické výuky předmětu Dovednosti - Choroby exotických zvířat, V1DEX, 5. ročník
- * Příprava prezentací v programu Microsoft PowerPoint, které budou k dispozici na webových stránkách školy
- * Vytvoření podmínek pro samostudium studentů 5.ročníku FVL a lepší připravenost na praktická cvičení



Obsah

- * Manipulace: ještěř, had
- * Fixace: ještěř
- * Klinické vyšetření: ještěř, želva
- * Aplikace léčiv:
 - * Perorální aplikace: ještěř, želva
 - * Subkutánní aplikace: ještěř, želva
 - * Intramuskulární aplikace: ještěř, želva, had
- * Odběr krve:
 - * ještěř – *vena coccygea ventralis*
 - * želva – *plexus cervicalis superficialis, plexus subcarapacialis, vena jugularis, vena coccygea dorsalis*
 - * Had – *vena coccygea ventralis, kardiocentéza*

Manipulace ještěř



Manipulace, fixace – malý ještěř



Manipulace had (spolupracující)



Manipulace had (nespolupracující)



Fixace - ještěř



Fixace - ještěr



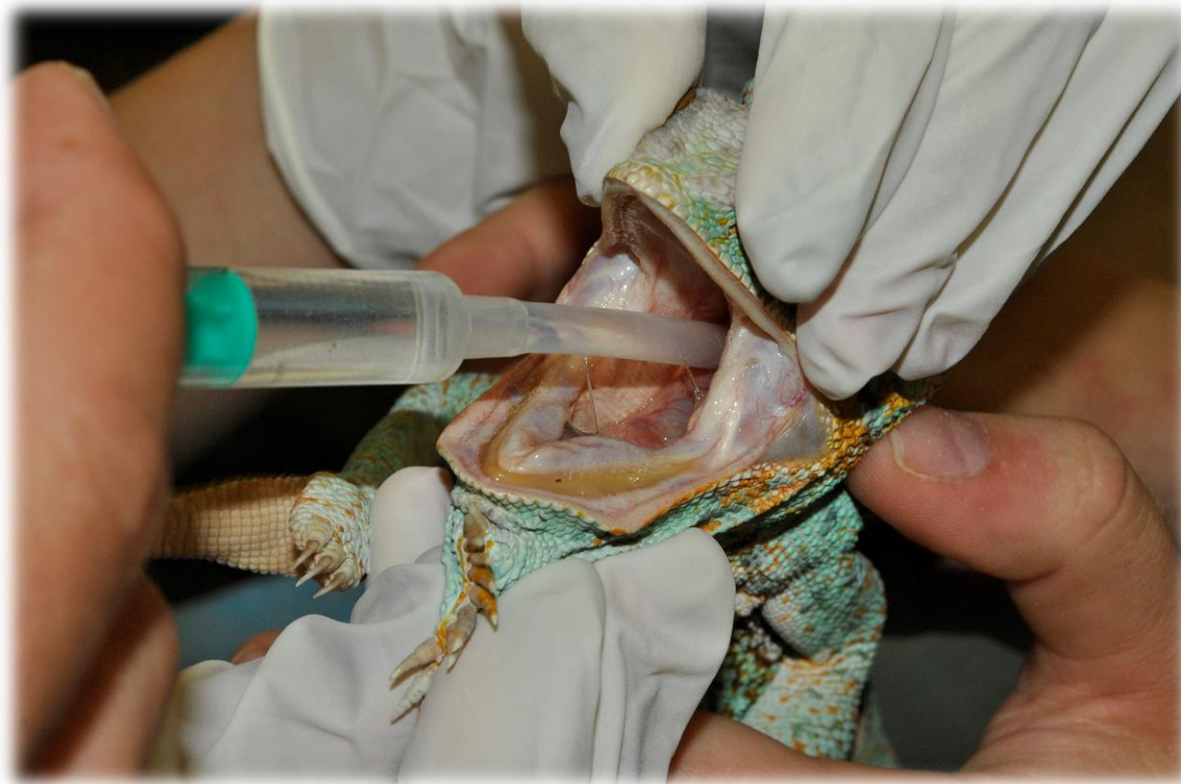
Klinické vyšetření – ještěr



Klinické vyšetření - želva



perorální os aplikace - ještěř



perorální aplikace - ještěř



perorální aplikace



perorální aplikace - želva



subkutánní aplikace ještěř



subkutánní aplikace - želva



Intramuskulární aplikace - ještěr



Intramuskulární aplikace - želva



Intramuskulární aplikace - had



Odběr krve – ještěř *vena coccygea ventralis*



Odběr krve – želva *plexus cervicalis superficialis*



Odběr krve – želva *sinus subcarapacialis*



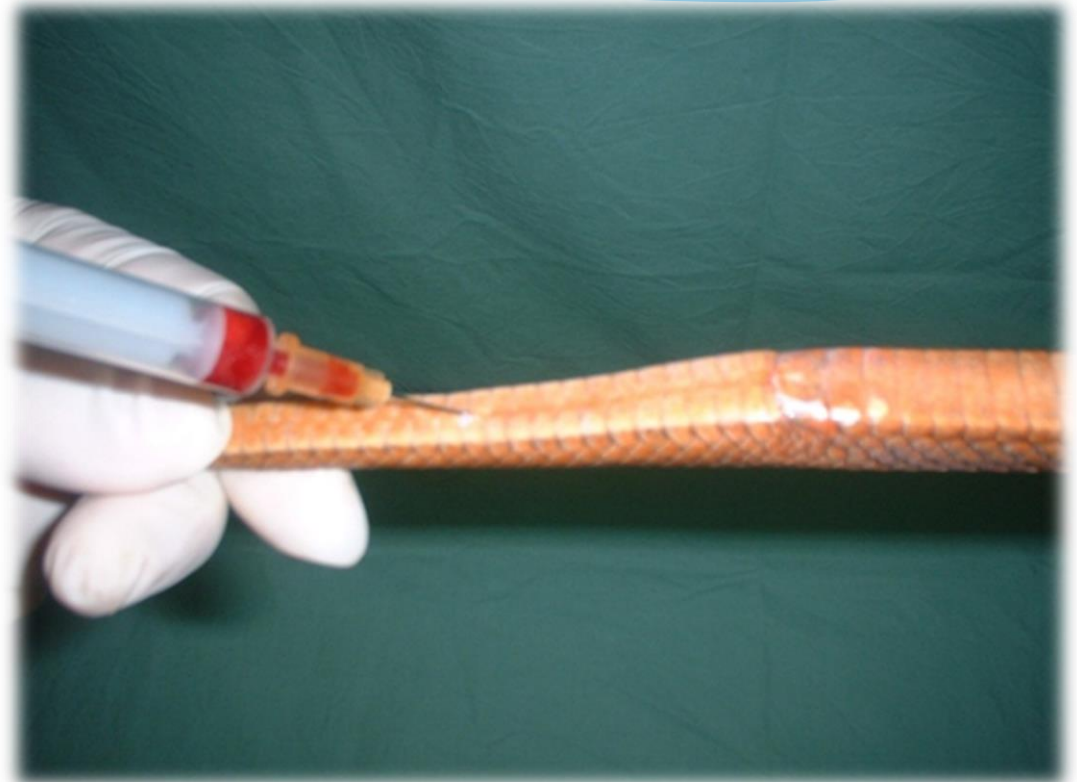
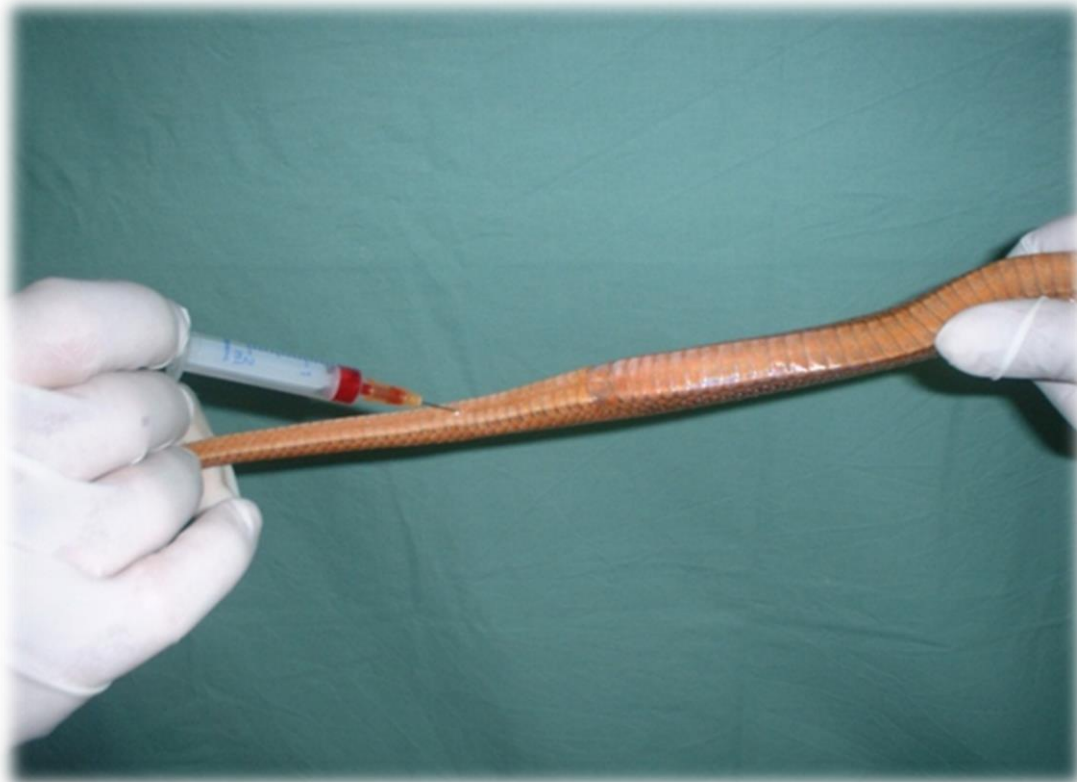
Odběr krve – želva

vena jugularis

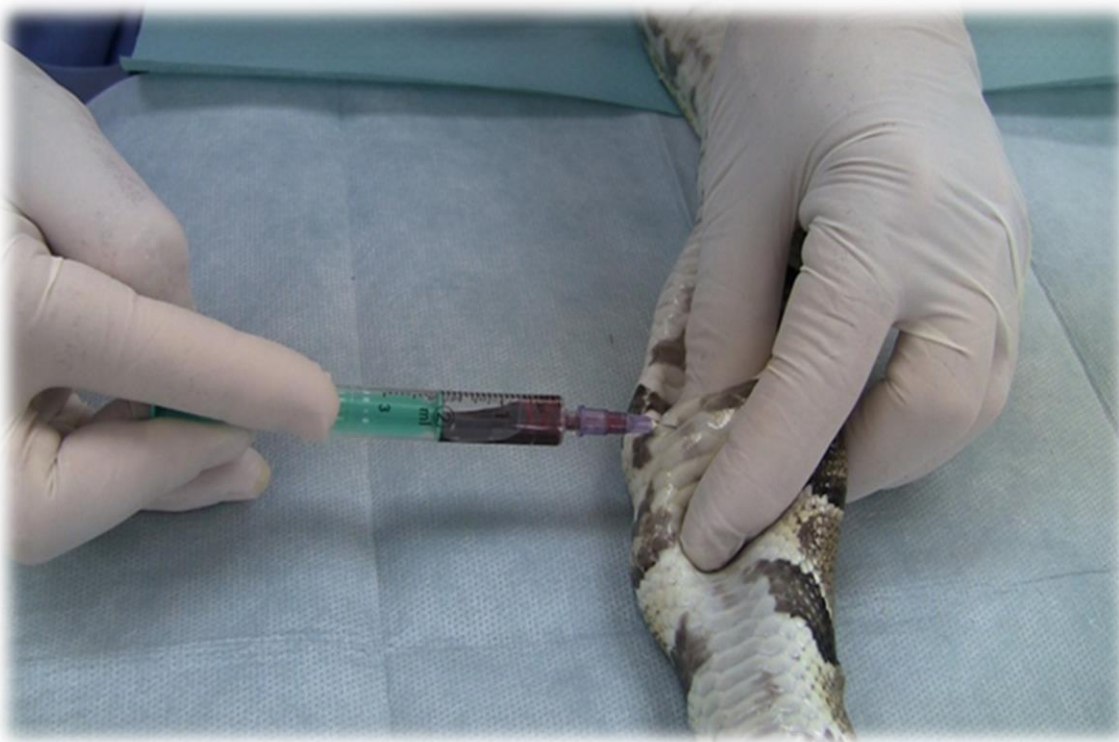
vena coccygea dorsalis



Odběr krve – had *vena coccygea ventralis*



Odběr krve – had kardiocentéza



Poděkování

- * Interní vzdělávací agentuře IVA VFU Brno
- * Prof. MVDr. Zdeňku Knotkovi, CSc., Dipl ECZM (Herpetology)
- * Kolektivu Kliniky chorob ptáků, plazů a drobných savců za pomoc při tvoření materiálů projektu IVA 2015

