

Transtracheální aspirace

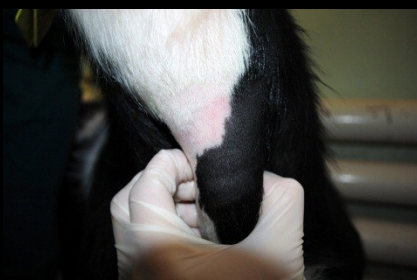
1. Hlava zvířete je držena mírně zakloněná, zákrok se provádí bez sedace zvířete.



2. Místo vpichu je oholeno v rozsahu minimálně 10 × 10 cm a desinfikováno.



3. Trachea je fixována rukou s navlečenou čistou rukavicí.



4. Jehla o velikosti 1,8 × 40 mm je zavedena ve středové linii s mírným sklonem směrem dolů.



5. Skrz jehlu je zasunut močový katétr o velikosti 1,3 × 500 mm k místu bifurkace trachey a je aplikováno 20 ml sterilního fyziologického roztoku, který je ihned nasáván zpět.



Bronchoalveolární laváž

1. Hlava zvířete je fixována a do ventrálního nosního průchodu je zaveden endoskop.



2. Vyšetření lze provádět přímo přes optiku endoskopu nebo s využitím monitoru a kamery připojené na optický systém endoskopu.



3. Zobrazení arytenoidních chrupavek a vchodu do hrtanu.



4. Průchod endoskopu průdušnicí.



5. Bifurkace průdušnice, endoskop je zaveden do jednoho z bronchů a skrz pracovní port je zaveden katétr pro bronchoalveolární laváž, přes který je aplikováno 20 ml sterilního fyziologického roztoku, který je ihned nasáván zpět.

