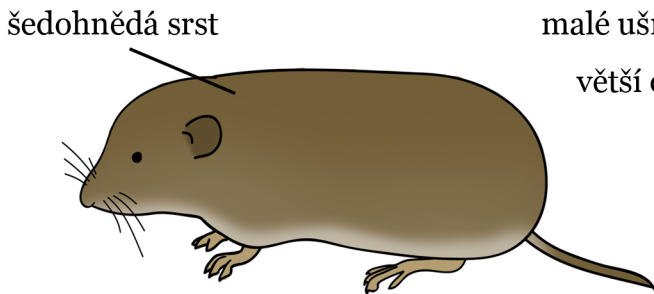
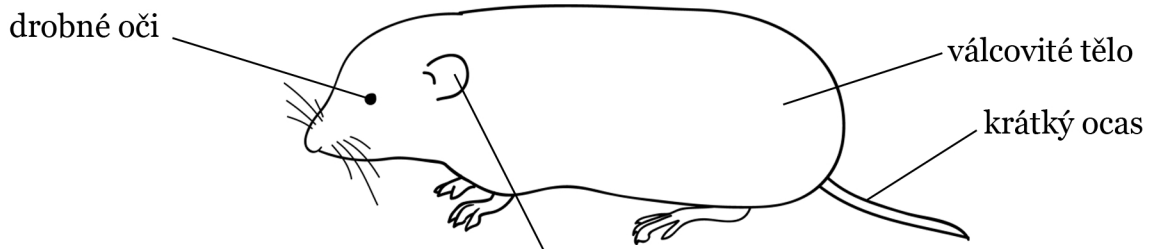


Hlodavci - Rodentia

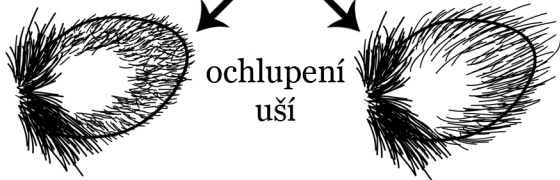
Hraboši (podčeleď Arvicolinae): tělesný typ „hraboš“



hraboš (*Microtus* sp.)

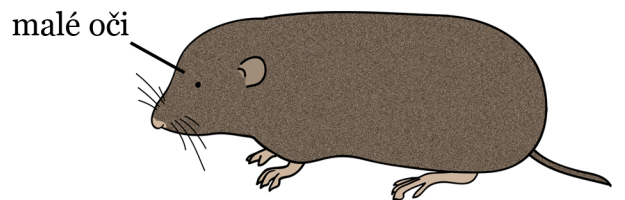


norník rudý (*Clethrionomys glareolus*)



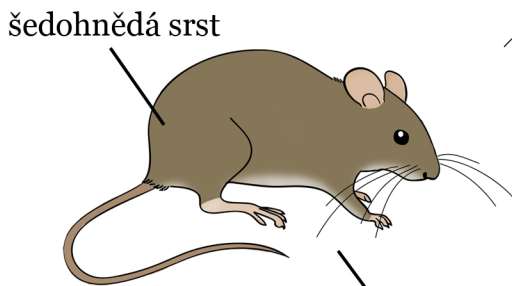
hraboš polní (*M. arvalis*)

hraboš mokřadní (*M. agrestis*)



hrabošík podzemní (*Microtus subterraneus*)

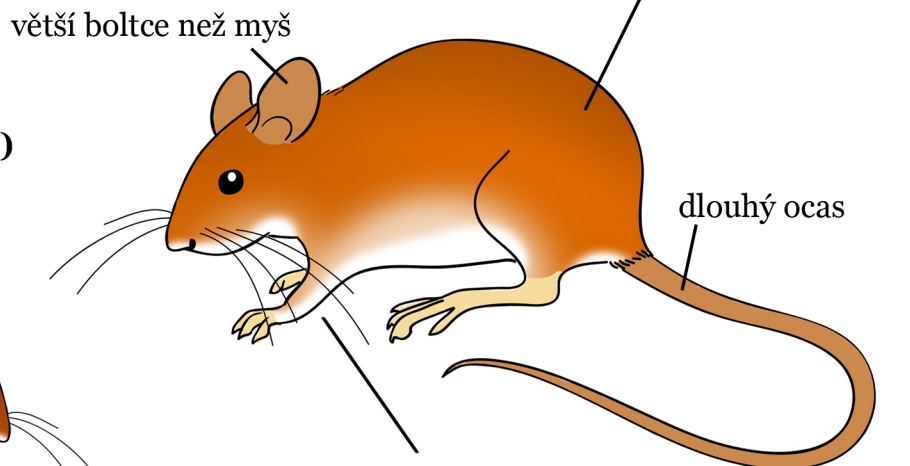
Pravé myši (podčeleď Murinae): tělesný typ „myš“



myš domácí (*Mus musculus*)

myš západoevropská (*Mus domesticus*)

morfologicky kryptické druhy

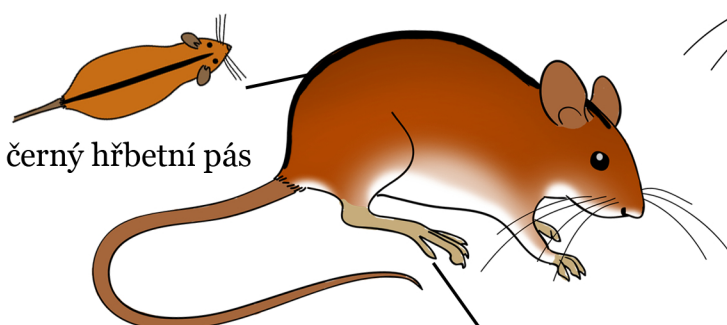


myšice lesní (*Apodemus flavicollis*)

myšice pokřovní (*A. sylvaticus*)

myšice malooká (*A. microps*)

morfologicky kryptické druhy



myšice temnopásá (*Apodemus agrarius*)