

Parodontální onemocnění

Parodontální onemocnění je zánětlivé onemocnění parodontu. Postihuje až 90 % psí populace, z toho výrazně vyšší výskyt zaznamenáváme u psů malých plemen. V kočičí populaci je výskyt onemocnění parodontu nižší, statistické údaje uvádějí incidenci 70 %. Jedná se o multifaktoriální onemocnění, kde svoji úlohu sehrávají faktory jako je imunosuprese organismu a systémová onemocnění (*diabetes mellitus*, hypotyreóza, hyperadrenokorticismus a další). Kromě velikosti plemene je dalším predisponujícím faktorem například vadné postavení zubů a typ diety.

Parodontální tkáň

Mezi parodontální tkáň řadíme: **dásně**, **junkční epitel**, což je pojivová tkáň bránící vstupu bakterií do *sulcus alveolaris*, **peridontium**, neboli závěsný aparát zubu a **alveolární kost**, konkrétně vnitřní kompaktu alveolární kosti.

Z klinického hlediska rozlišujeme 4 stupně parodontitidy:

1. stupeň parodontitidy (PDI 1)

Jedná se o zánětlivou reakci dásně na přítomnost bakteriálního plaku. Několik dní po vytvoření plaku dochází k rozvoji tzv. marginální gingivitidy. V této fázi je plak lokalizován výhradně supragingiválně. Zuby jsou imobilní a změny plně **reverzibilní**.

2. stupeň parodontitidy (PDI 2)

Dochází k rozvolnění dento-gingivální uzávěry a může se formovat tzv. periodontální kapsa. Okraj dásně je nepravidelný a při iritaci krvácí. Změny zasahují maximálně **do 25%** délky kořene. Patologické změny jsou po stomatologickém ošetření **reverzibilní**.

3. stupeň parodontitidy (PDI 3)

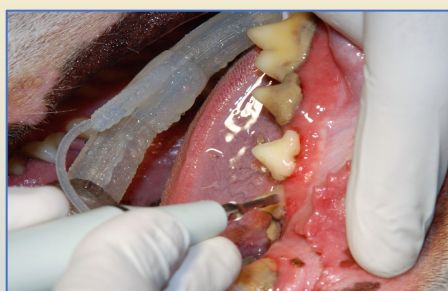
Je charakterizován změnami, které jsou **ireverzibilní**. Dásňové okraje se stahují a obnažují se zubní krčky. Hluboké parodontální kapsy mohou být často zjištěny až po vyšetření parodontální sondou nebo zhotovení RTG snímku. Zánět se šíří apikálně na junkční epitel, cement a alveolární kost. Změny zasahují maximálně **do 50 %** délky kořene.

4. stupeň parodontitidy (PDI 4)

Má následující znaky: nekróza alveolární kosti, obvykle tmavě zbarvený zubní kámen, obnažené furkace, uvolněné kořeny zubů a případně ztráta zubu. Patologické změny postihují **více jak 50 %** délky kořene a jsou **ireverzibilní**.



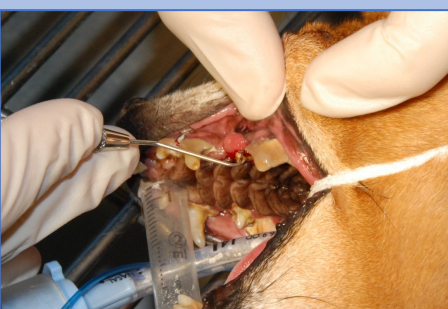
PDI 1



PDI 2



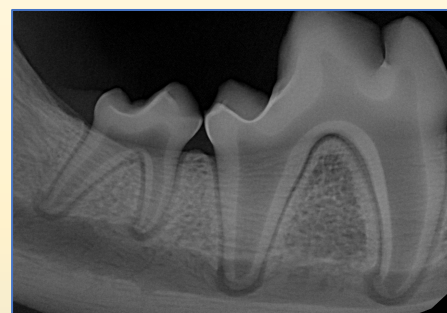
PDI 3 – RTG snímek



PDI 4



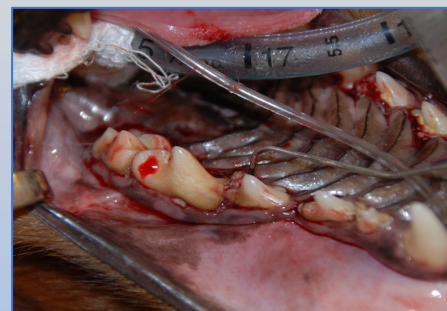
PDI 4



PDI 1 – RTG snímek



PDI 2 – RTG snímek



PDI 3



PDI 4 – RTG snímek