

Vybraná onemocnění dutiny ústní koček

MVDr. Tomáš Fichtel, Ph.D., MVDr. Alena Pompová, Nina Čavojová

KLINICKÉ PŘÍZNAKY:

- deprese/agrese
- zarudnutí, otok nebo krvácení dásní
- náklon hlavy nebo vokalizace při příjmu potravy
- slinění
- halitóza
- anorexie, ztráta hmotnosti
- dehydratace
- spontánní pohyby dolní čelisti
- neupravená srst
- submandibulární lymfadenopatie

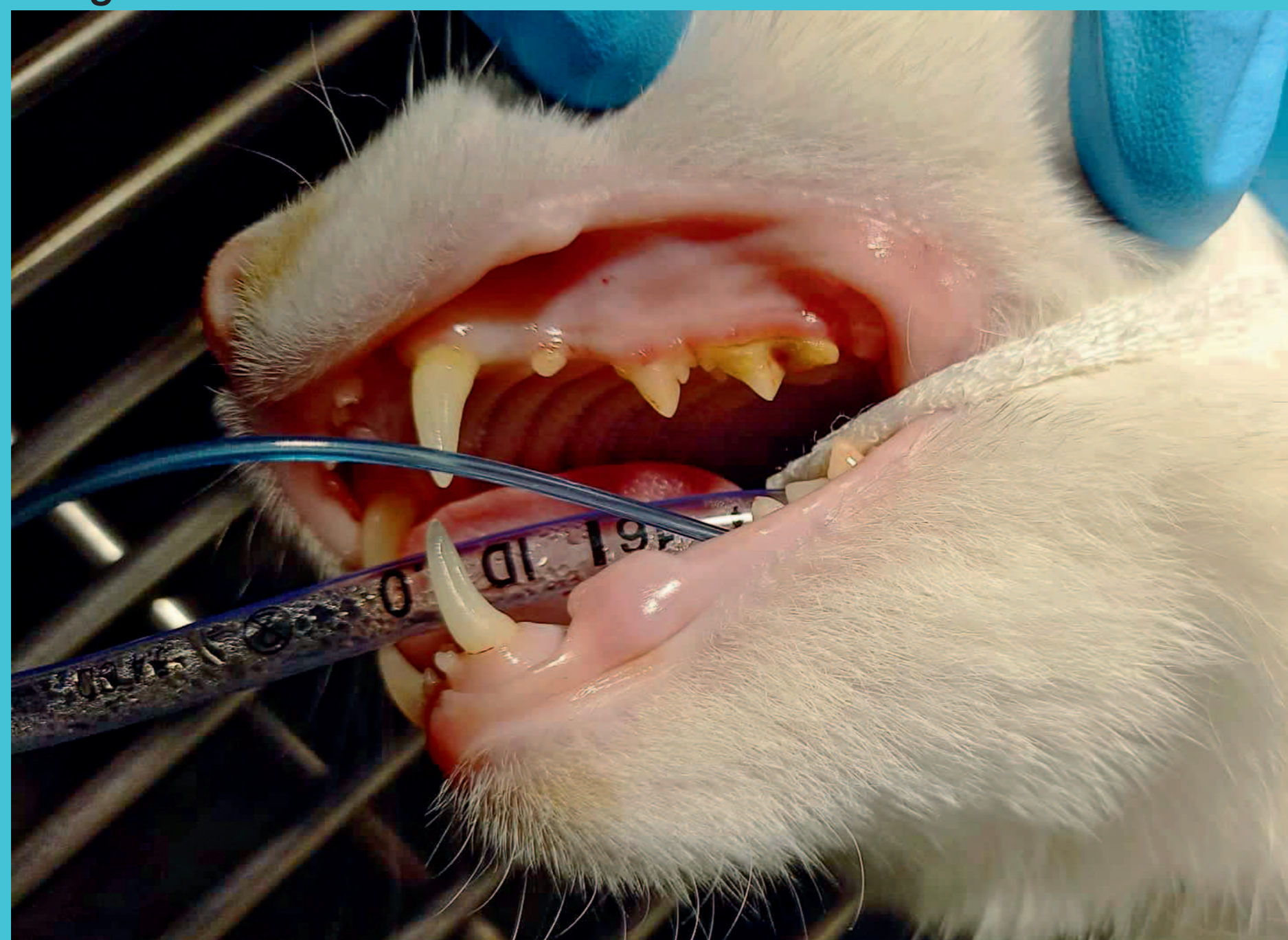
DIAGNOSTIKA:

- anamnéza
- klinické vyšetření
- hematologické a biochemické vyšetření krve
- vyšetření dutiny ústní a parodontu v celkové anestezii
- intraorální RTG zubů

PREVENCE:

- 1× denně čištění zubů zubním kartáčkem a pastou určenou pro kočky

Gingivitida



Stomatitida



Parodontitida



Odontoklastické resorptivní léze

