

Simulátor - injekční technika

Co potřebuji?

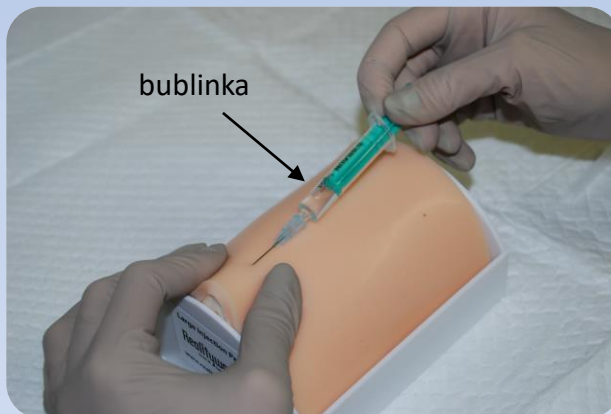
- Jehla 22G / 23G
- Stříkačka 2ml



Podkožní aplikace



Vytvoření kožní řasy



Vpich jehly a aspirace



Jištění jehly a aplikace

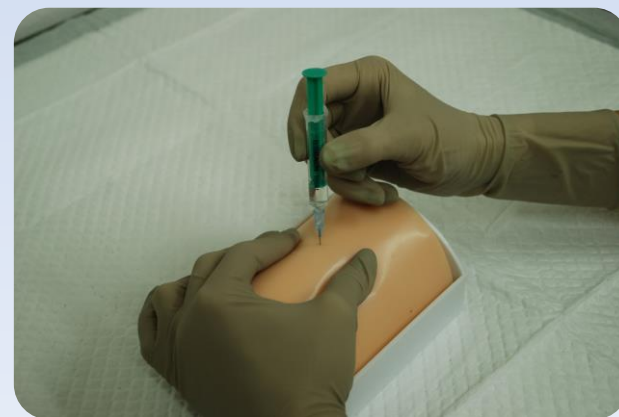
Intramuskulární aplikace



Palpace svalu



Penetrace kůže



Vpich jehly až do svalu



Aspirace



Jištění jehly a aplikace

Simulátor - Odběr krve z v. *Jugularis pes*

Co potřebuji?

- Jehla 22G / 23G
- Stříkačka 2ml



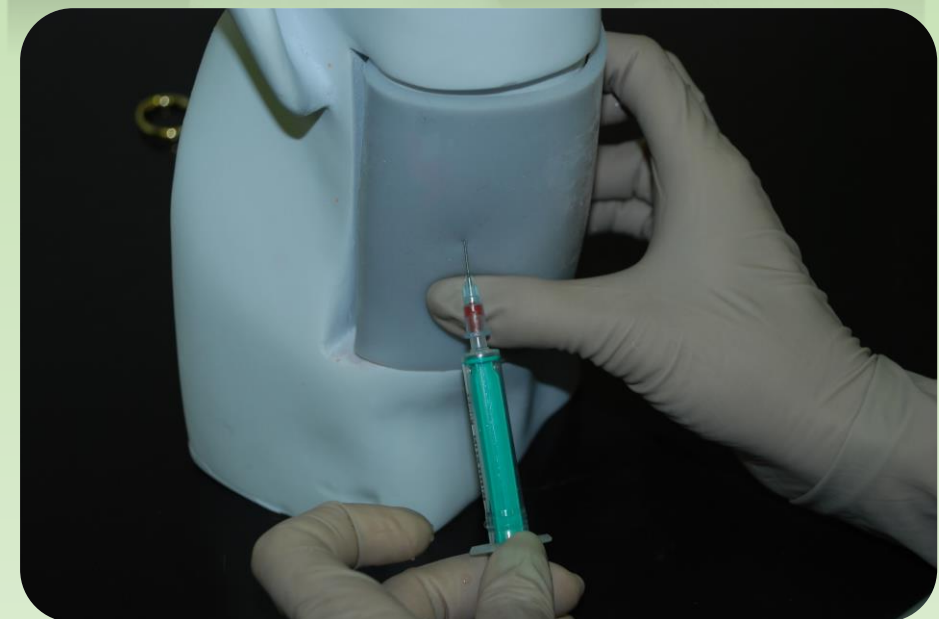
Palpace v. jugularis



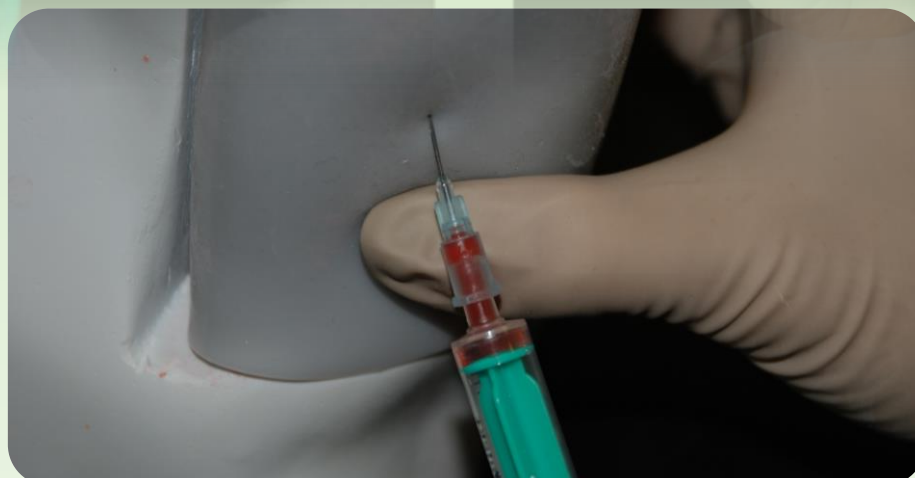
Komprese



Penetrace kůže



Aspirace



Odběr požadovaného množství

Simulátor – intubace pes

Co potřebuji?

- Stříkačka 20ml
- Laryngoskop
- Endotracheální kanyla
- Neelastický obvaz



Pozice hlavy



Vizualizace laryngu



Závádění tracheální kanyly



Kontrola zavádění



Zavedení dostatečně hluboko



Negativní zkouška – kanyla v jícnu



Pozitivní zkouška – správná pozice



Fixace trachální kanyly



Fixace k horní čelisti za špičáky



Nafouknutí balónku ET kanyly



Úspěšná intubace a fixace



Video návod

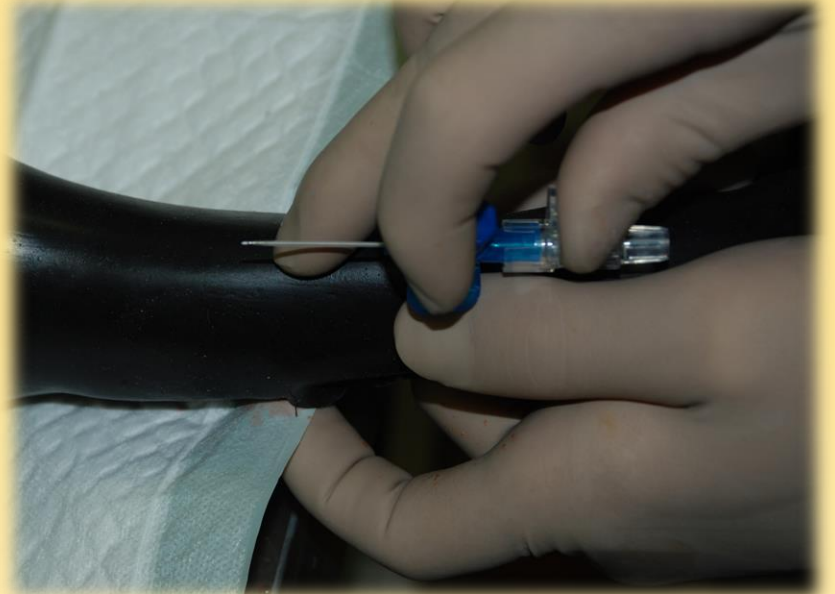
Simulátor - Kanylace 1

Co potřebuji?

- Intravenózní kanyla 22G



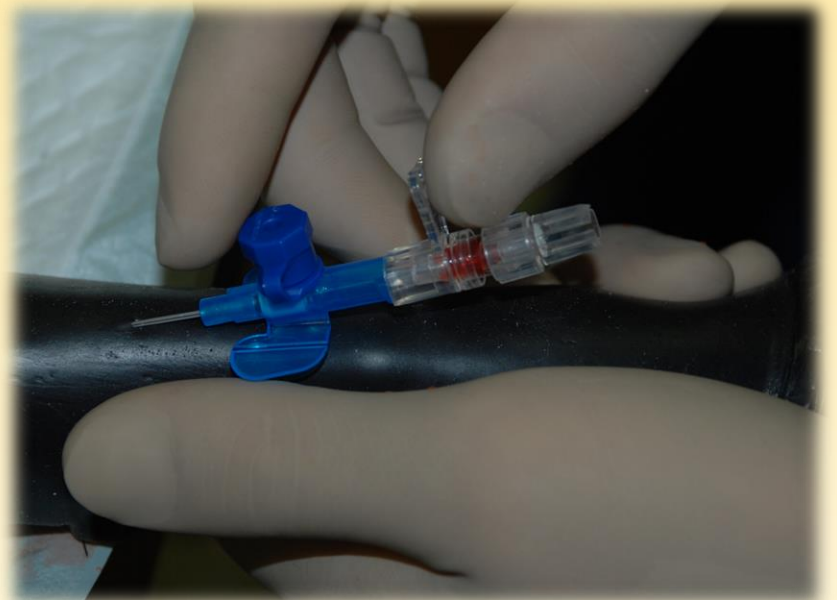
Držení kanyly



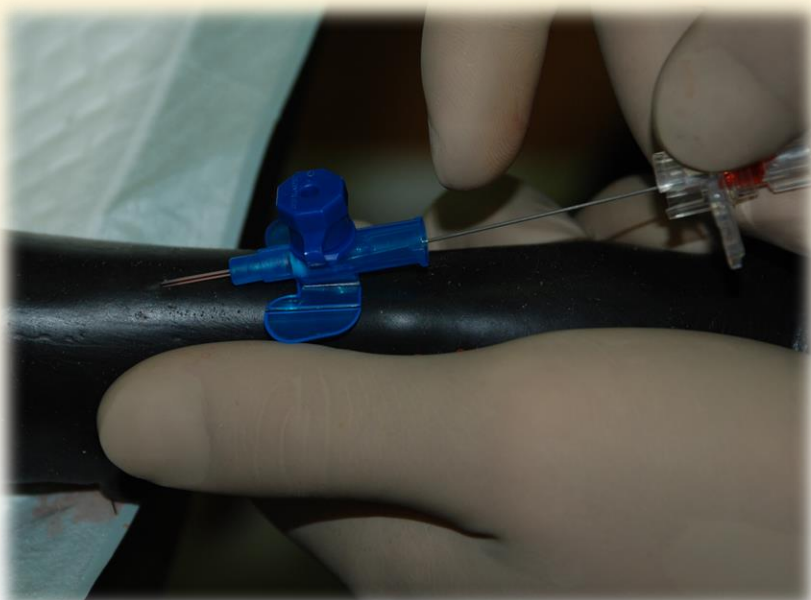
Palpace žíly



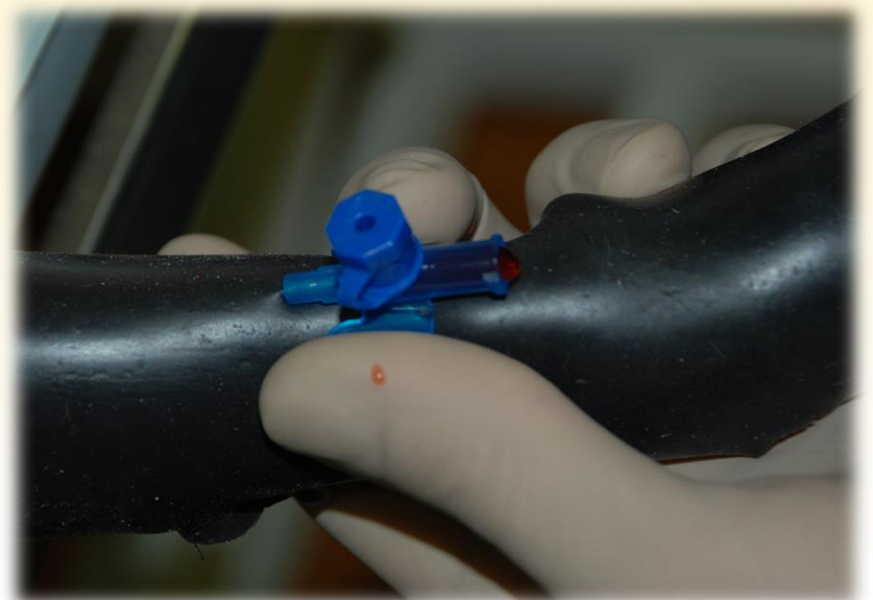
Vpich pod kůži



Krev v mandrénu



Vytáhnutí styletu a zavedení kanyly



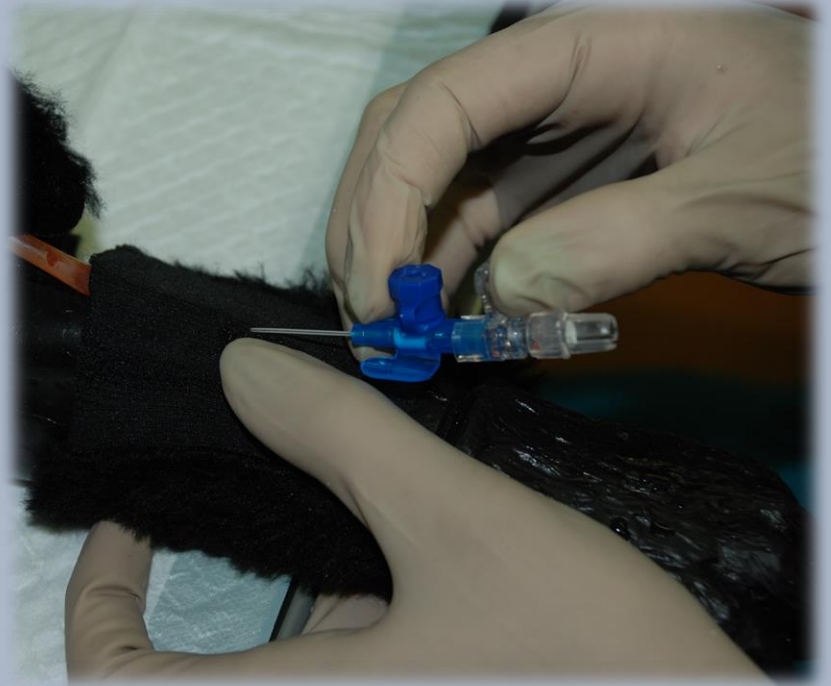
Kontrola pozice

Simulátor Kanylace 2

Co potřebuji?
- Intravenózní kanyla 22G



Palpace žíly



Vpich pod kůži



Zavedení kanyly



Vytáhnutí styletu



Kontrola pozice

Simulátor obvazy – hrudní končetina

Co potřebuji?

- Vata
- Obinadlo
- Náplast



Chodící obvaz



Vypodložení prstů



Přiložení vaty



Podkladová vrstva



Přiložení obinadla



Ukončení vrchní vrstvy



Přiložení náplasti

Simulátor obvazy – pánevní končetina

Co potřebuji?

- Vata
- Obinadlo
- Náplast

Nechodící obvaz



Vypodložení prstů



Překrytí prstů vatou



Podkladová vrstva



Překrytí prstů obinadlem



Přiložení obinadla

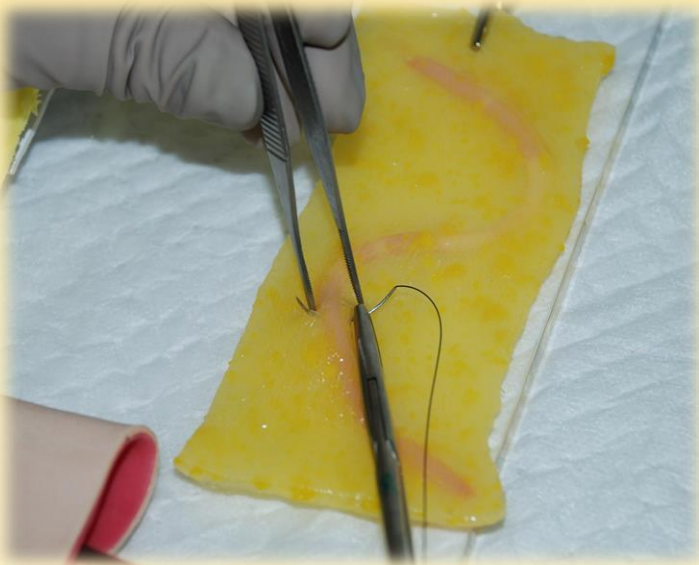


Přiložení náplasti

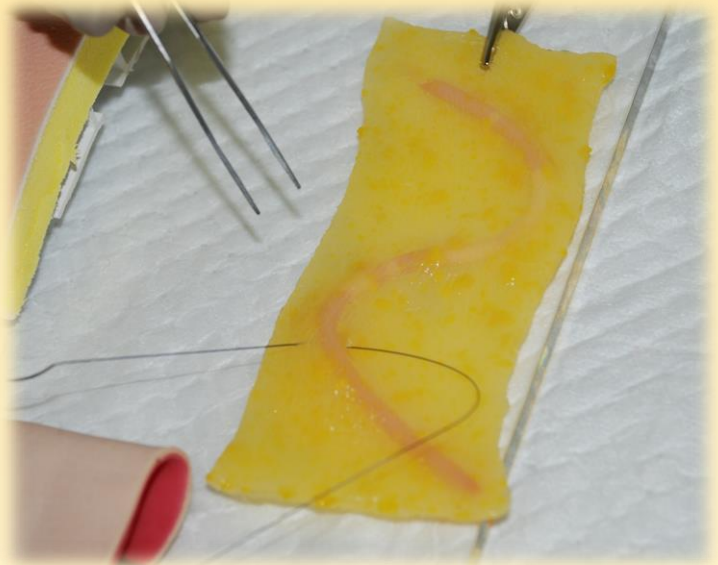
Simulátor – Day one: Ligace arterie

Co potřebuji?

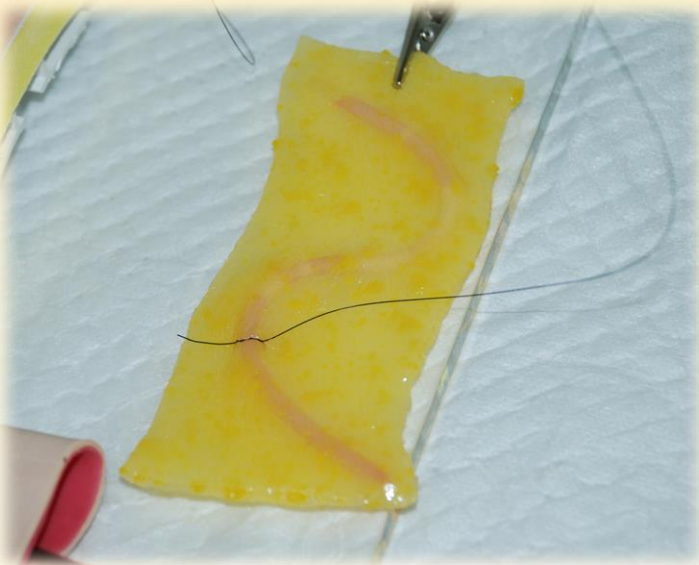
- Jehelec
- Pinzeta - anatomická
- Šicí materiál



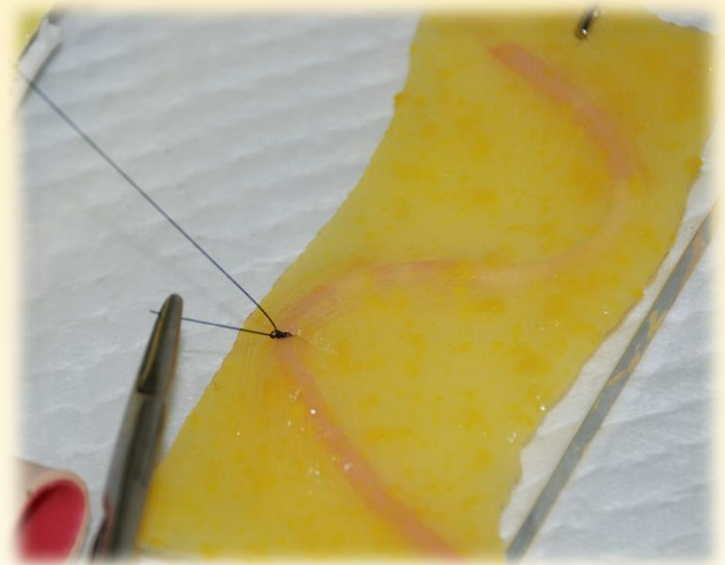
Založení ligatury



Prošití pod arterií



Uzlení



Dotažení



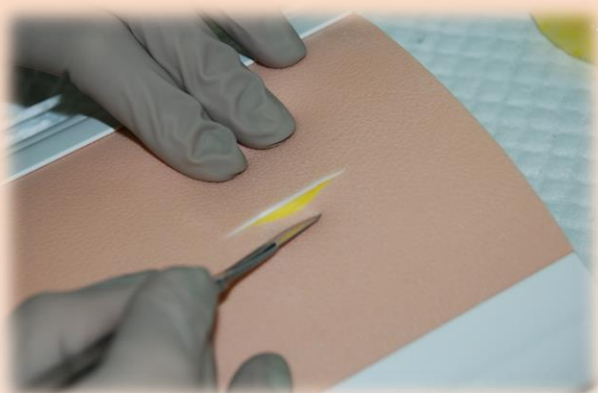
Finální ligatura

Simulátor – Day one: Sutura kůže a podkoží

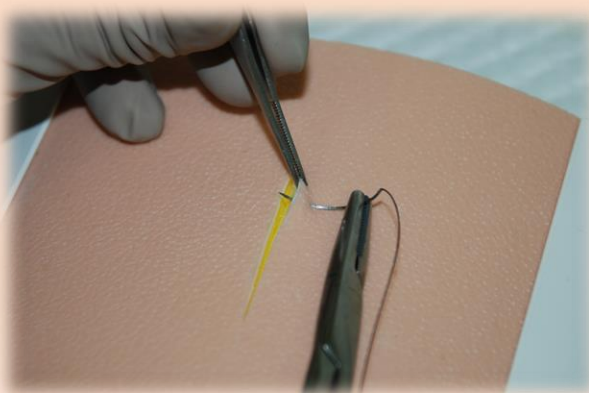
Co potřebuji?

- Jehelec
- Pinzeta - anatomická
- Šicí materiál

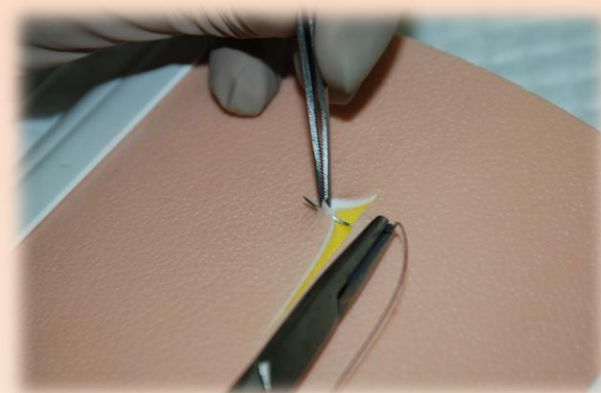
Sutura kůže



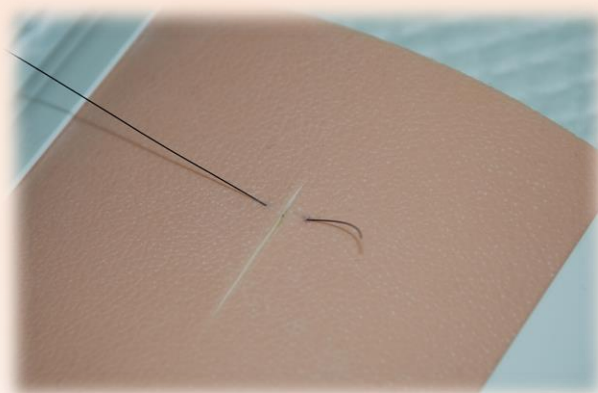
Řez kůží



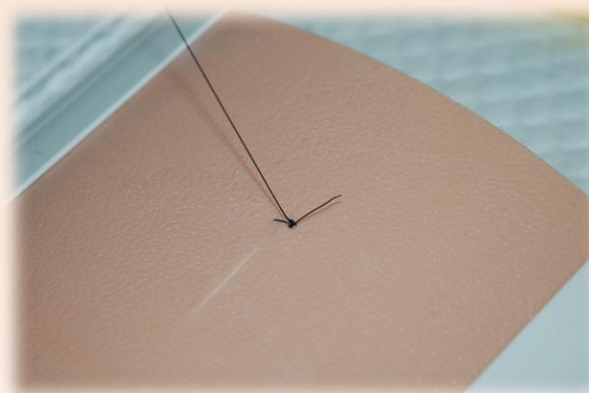
Založení stehu



Založení stehu



0,5cm od okraje incize

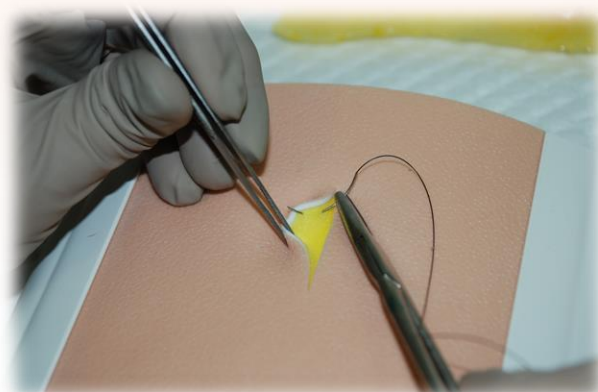


Uzlení

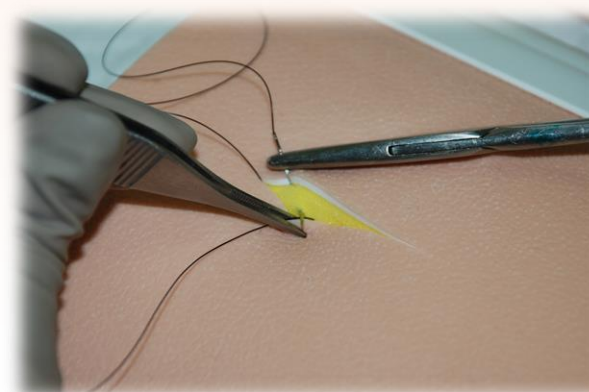


Jednoduchý uzlíčkový steh

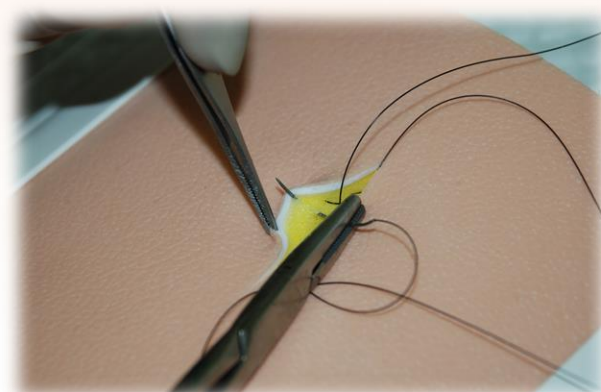
Sutura podkoží



Založení pokračovacího stehu



Zabírat jen podkoží



Pokračování v celé délce incize

Simulátor – Day one: Sutura střeva

Co potřebuji?

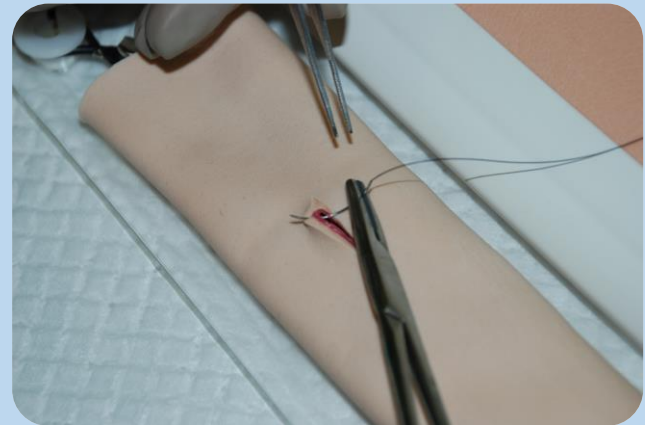
- Jehelec
- Pinzeta - anatomická
- Šicí materiál



Incize střeva



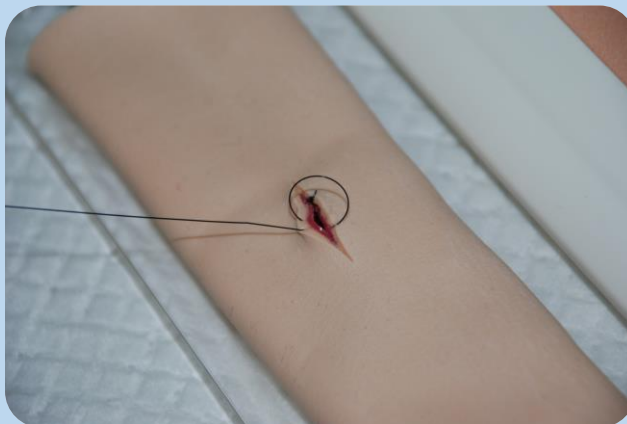
Odstranění cizího tělesa



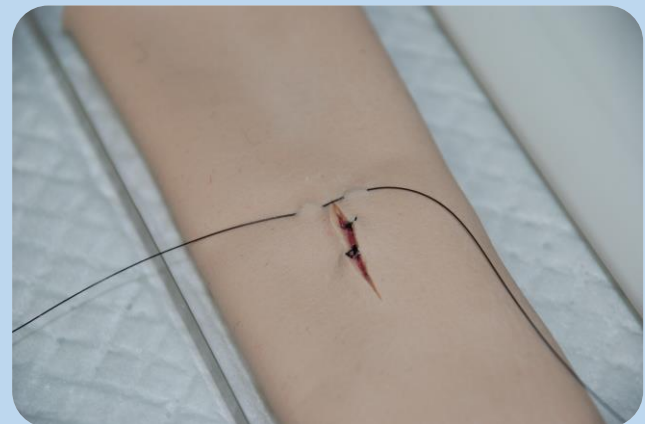
Založení stehu v sliznici střeva



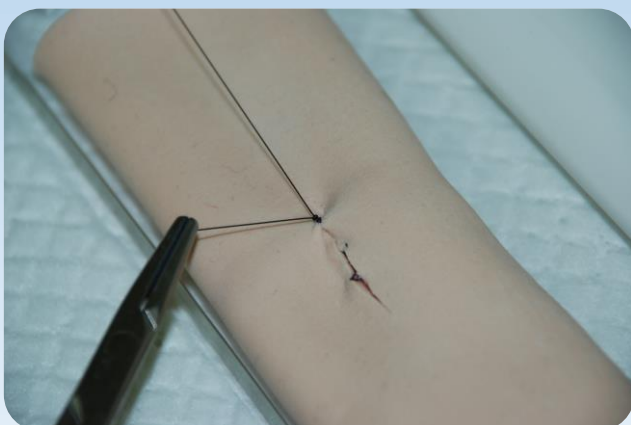
Uzlení



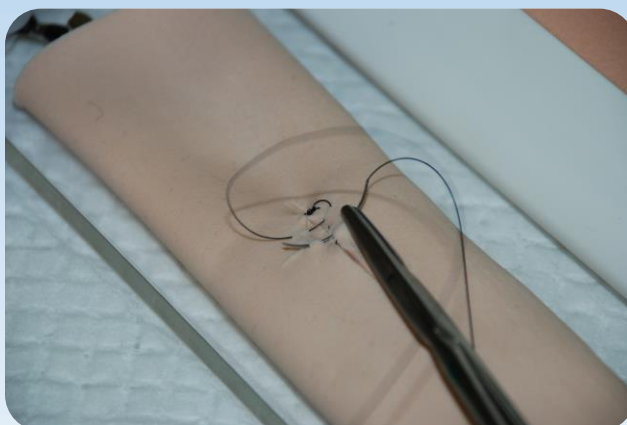
Jednoduchý pokračovací steh slizniční vrstvy



Založení invertujícího stehu



Uzlení



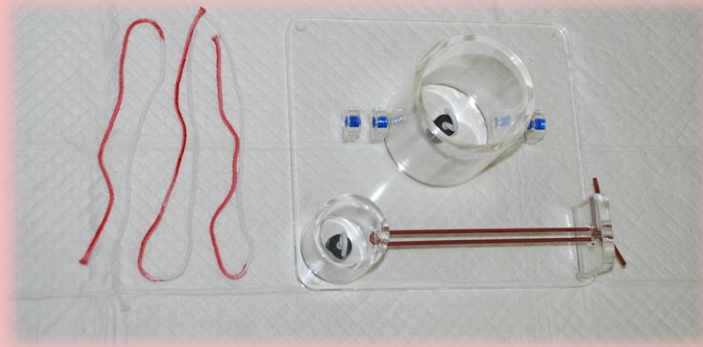
Pokračovací invertující steh serózní a muskulární vrstvy



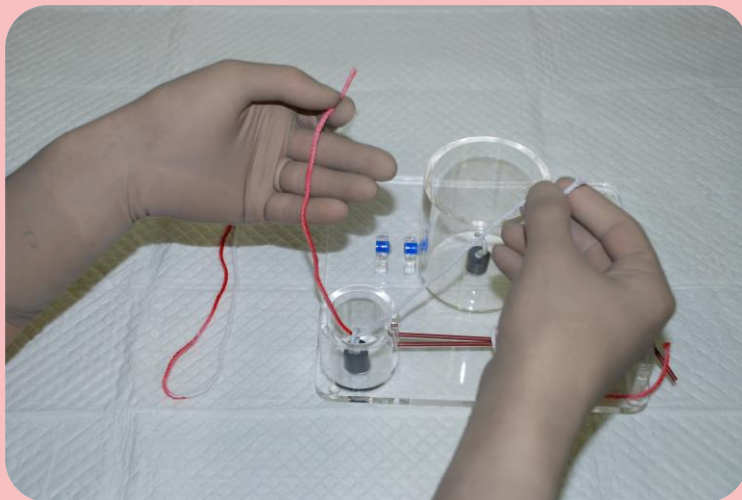
Sutura střeva ve 2 vrstvách

Simulátor – Day one: uzlení rukama v hloubce

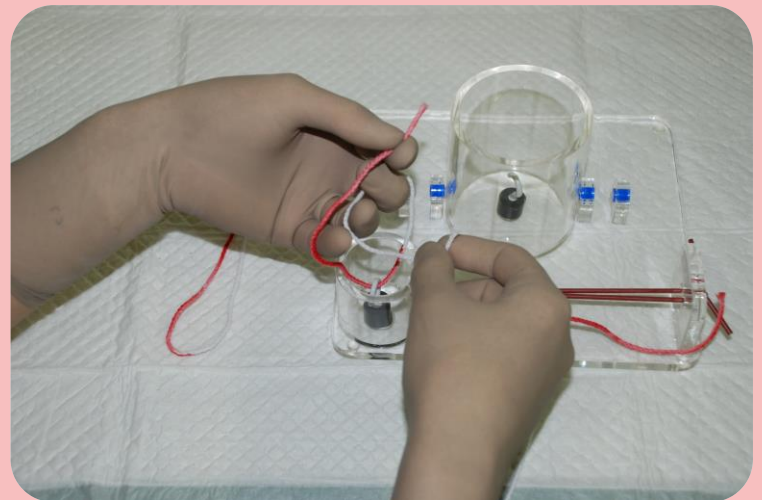
Co potřebuji?
- Vlákno



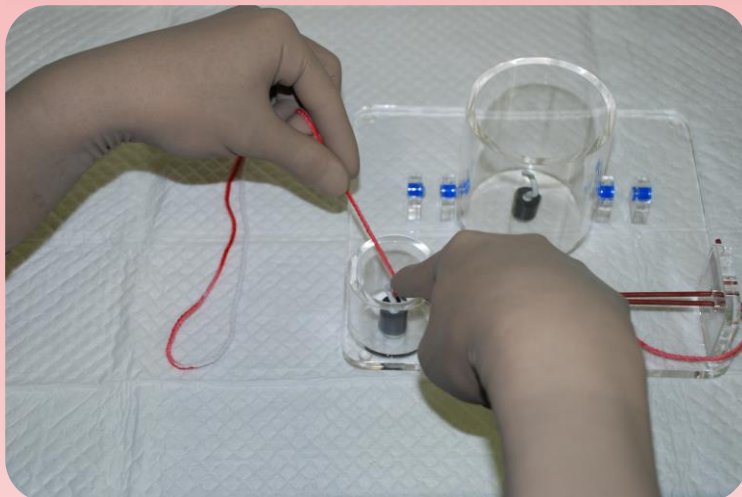
Video návod



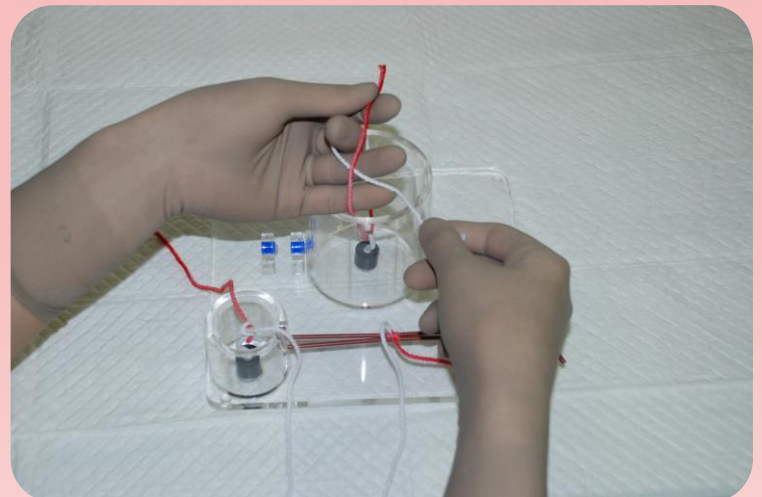
Založení vlákna



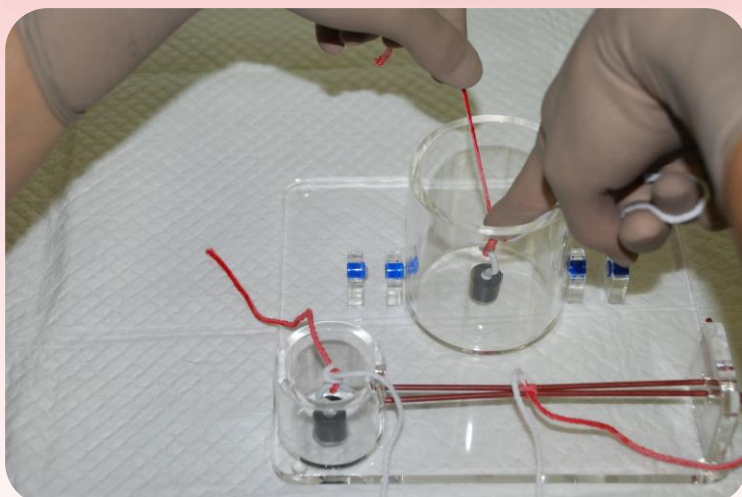
Uzlení rukama



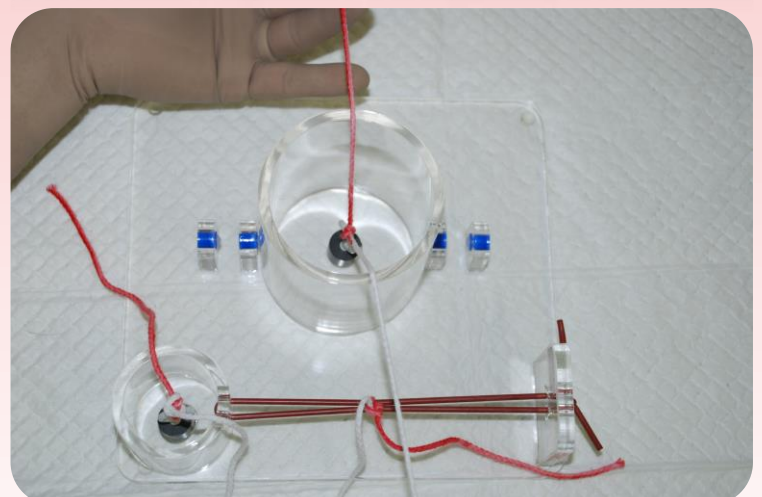
Posunutí uzlu do pozice



Založení vlákna a uzlení



Posunutí uzlu do pozice



Finální pozice uzlu