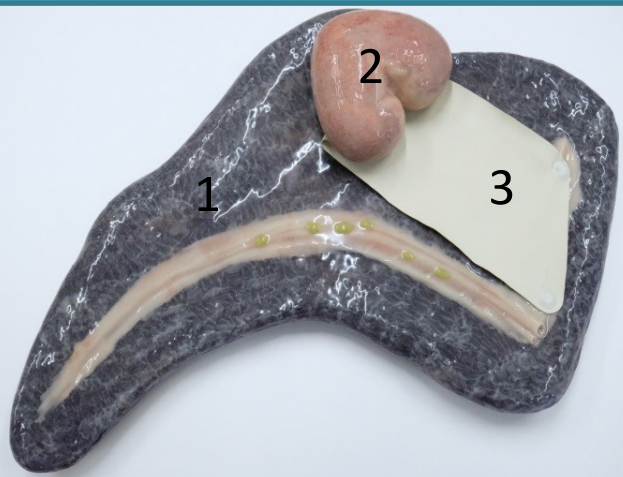




Břišní a pánevní dutina

Palpace ledviny a sleziny



- 1) slezina
- 2) ledvina
- 3) renolienální vaz



Oblast uložení orgánů v těle



Detailní pohled na orgány v dutině břišní
Kraniálně od *os illium* (4)

Palpace břišní aorty



Model abdominální aorty
Balonek umožňuje simulaci tepu hmatatelného při rektálním vyšetření



Uložení v těle:
na stropě dutiny břišní,
ventrálně od páteře



Palpace tepu abdominální aorty při rektálním vyšetření

Palpace kostí pánve



Kosti pánve
Pohled kraniokaudální

- 1) *os pubis*
- 2) *os ilium*
- 3) *os ischium*



Kosti pánve
Pohled kadokraniální



Ilustrační návody pro samostudium na veterinárních simulátorech

MVDr. Zuzana Lepková, Doc. MVDr. Markéta Sedlinská, Ph.D.

Tento materiál byl financován za pomoci projektu IVA 2023FVL/1670/21

