

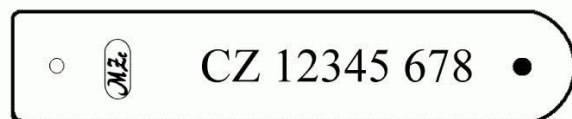
Požadavky na označování zvířat

Označování ovcí a koz

Každá ovce a koza musí být označena nejpozději do 6 měsíců od narození, nebo před opuštěním hospodářství, v němž se narodila



Vzor značky na spěnce



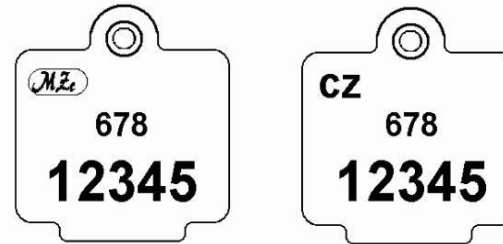
Poznámka: Identifikační číslo zvířete uvedené na ušní známce se uvádí vždy v tomto pořadí: „CZ 12345 678“



Vzor ušních známek

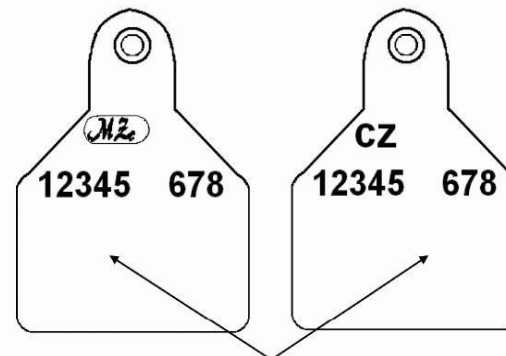
typ A

typ B



Poznámka: Identifikační číslo zvířete uvedené na ušní známce se uvádí vždy v tomto pořadí: „CZ 12345 678“.

Nebo

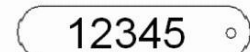


volné místo pro záznamy chovatele

Poznámka: Identifikační číslo zvířete uvedené na ušní známce se uvádí vždy v tomto pořadí: „CZ 12345 678“.



nebo

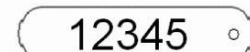


Poznámka: Identifikační číslo zvířete uvedené na ušní známce se uvádí vždy v tomto pořadí: „CZ 12345 678“.

Duplikát



nebo



Poznámka: Identifikační číslo zvířete uvedené na duplikátu ušní známky se uvádí vždy v tomto pořadí: „CZ 12345 678“.

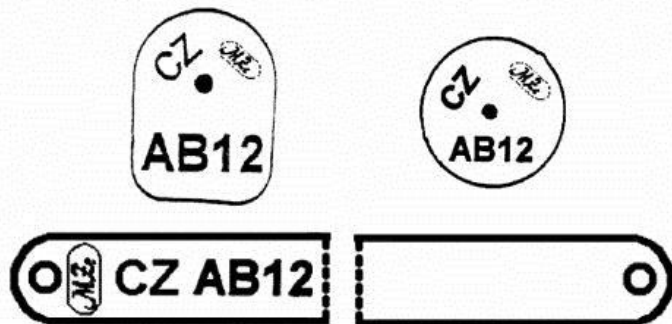


Požadavky na označování zvířat

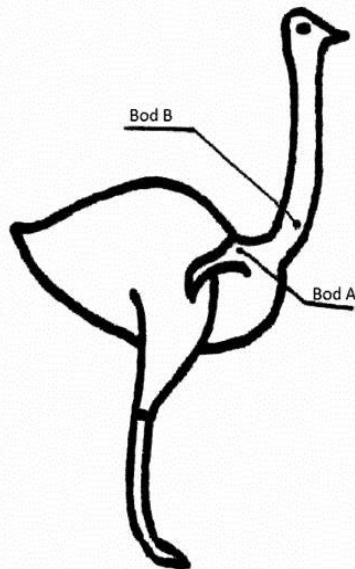
Každý běžec nebo kus zvěře chované ve farmovém chovu musí být označen nejpozději před opuštěním hospodářství v němž se vylíhl nebo narodil

Označování běžců

1. Vzor plastové známky používané pro označování běžců



2. Způsob označování běžců známkami pro označování běžců



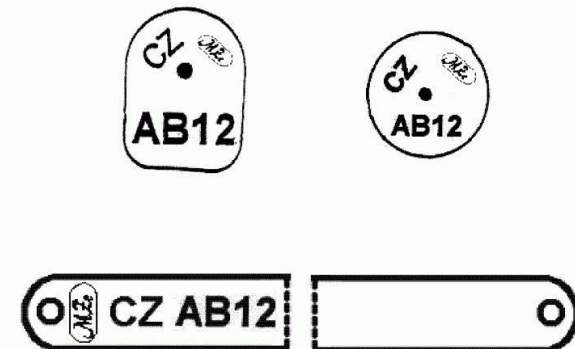
Vysvětlivka:

Bod A – místo vpichu plastové známky do pravé křídelní řasy běžců

Bod B – místo vpichu plastové známky do kůže šíje v dolní části krku běžců*.



Označování zvěře ve farmovém chovu

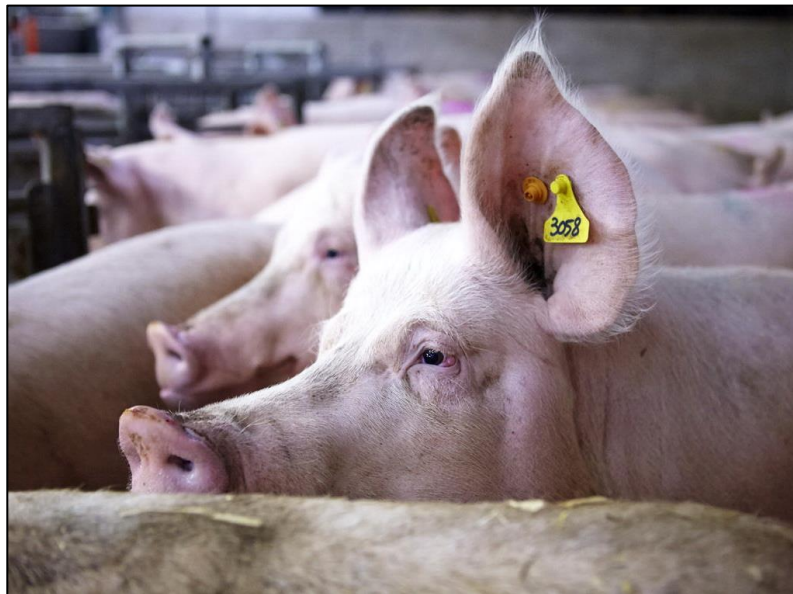


Požadavky na označování zvířat

Označování prasat

Každé sele musí být označeno před odstavením, nebo před opuštěním hospodářství, v němž se narodilo

Vzor tetování a ušní známky

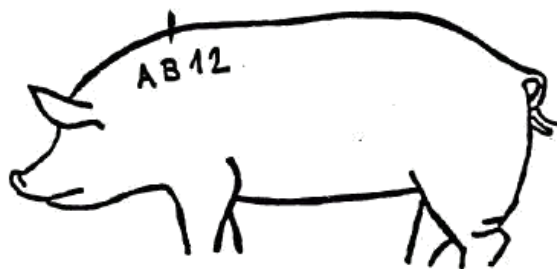
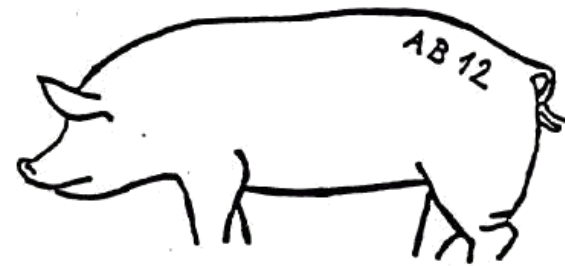


Označování prasat

1. Způsob označování prasat tetováním do levého ucha (pohled zezadu)



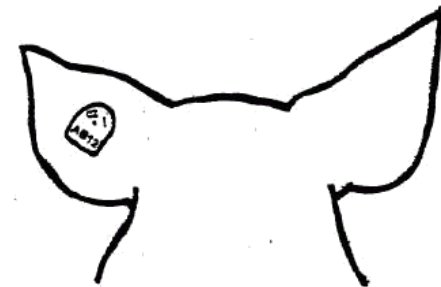
2. Způsob označování prasat plošným tetováním na levou stranu těla



3. Vzory plastových ušních známek používaných pro označování prasat



4. Způsob zavěšování plastové ušní známky používané pro označování prasat (pohled zezadu)



Poznámka:
Plošné tetování lze umístit i mimo kruponový řez.

Vysvětlivka:
*** kód příslušného úřadu

Poznámka:
Kód země a alfanumerický kód uvedené na plastové ušní známce se uvádějí vždy v tomto pořadí: „CZ AB12“.

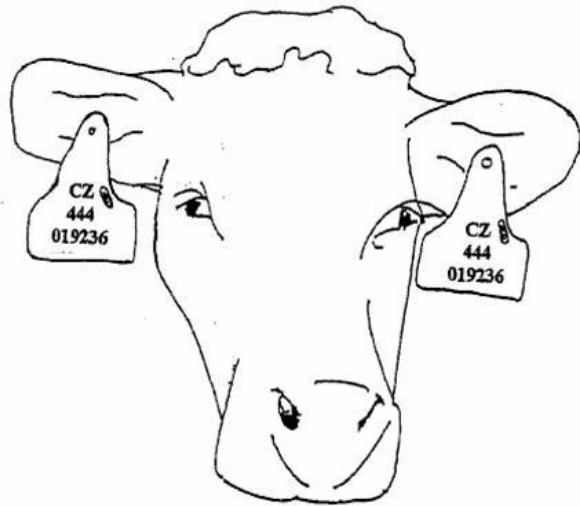
Požadavky na označování zvířat

Označování turů

Každé tele musí být označeno do 20 dnů po narození

Označování turů

1. Způsob označování turů ušními značkami



2. Vzor části plastové ušní známky používané pro označování turů



Poznámka:
Identifikační číslo zvířete uvedené na plastové ušní známce se uvádí vždy v tomto pořadí: „CZ 019236 921“.



3. Vzor části plastové ušní známky používané pro označování turů – typ B

