



Klinika chorob psů a koček VFU Brno

# Ezofagoskopie

prezentace vytvořena v rámci projektu  
IVA VFU Brno (2015FVL/1660/15)

MVDr. Václav Ceplecha

MVDr. Miloš Vávra

MVC. Tomáš Hlavinka

# Ezofagoskopie

---

- endoskopické vyšetření jícnu
- často ve spojení s gastroduodenoskopií (GD)  
= tzv. ezofagogastroduodenoskopie (EGD)

# Indikace

---

**regurgitace** – nejvýznamnější klinický příznak při onemocnění jícnu

- endoskopie často následuje po RTG vyšetření pro:
  - 1) získání dalších **diagnostických** informací (s odběrem biopsií)
    - pokud očekáváme ezofagitidu, neoplazii, strikturu, granulomy

# Indikace

---

regurgitace – nejvýznamnější klinický příznak při onemocnění jícnu

- endoskopie často následuje po RTG vyšetření pro:

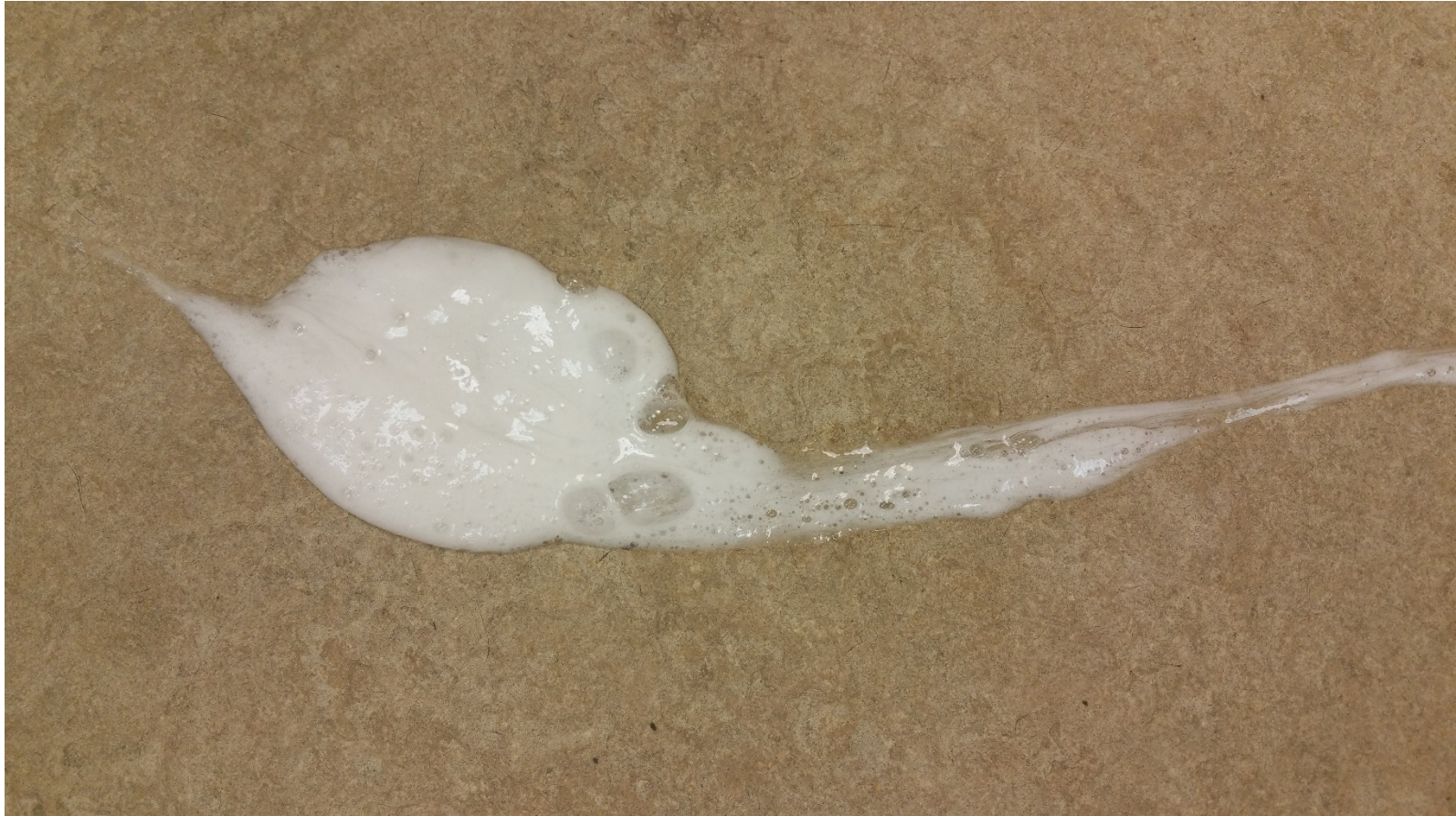
## 2) **terapeutický** zásah

- např. extrakce cizího tělesa, dilatace striktury

# Indikace

---

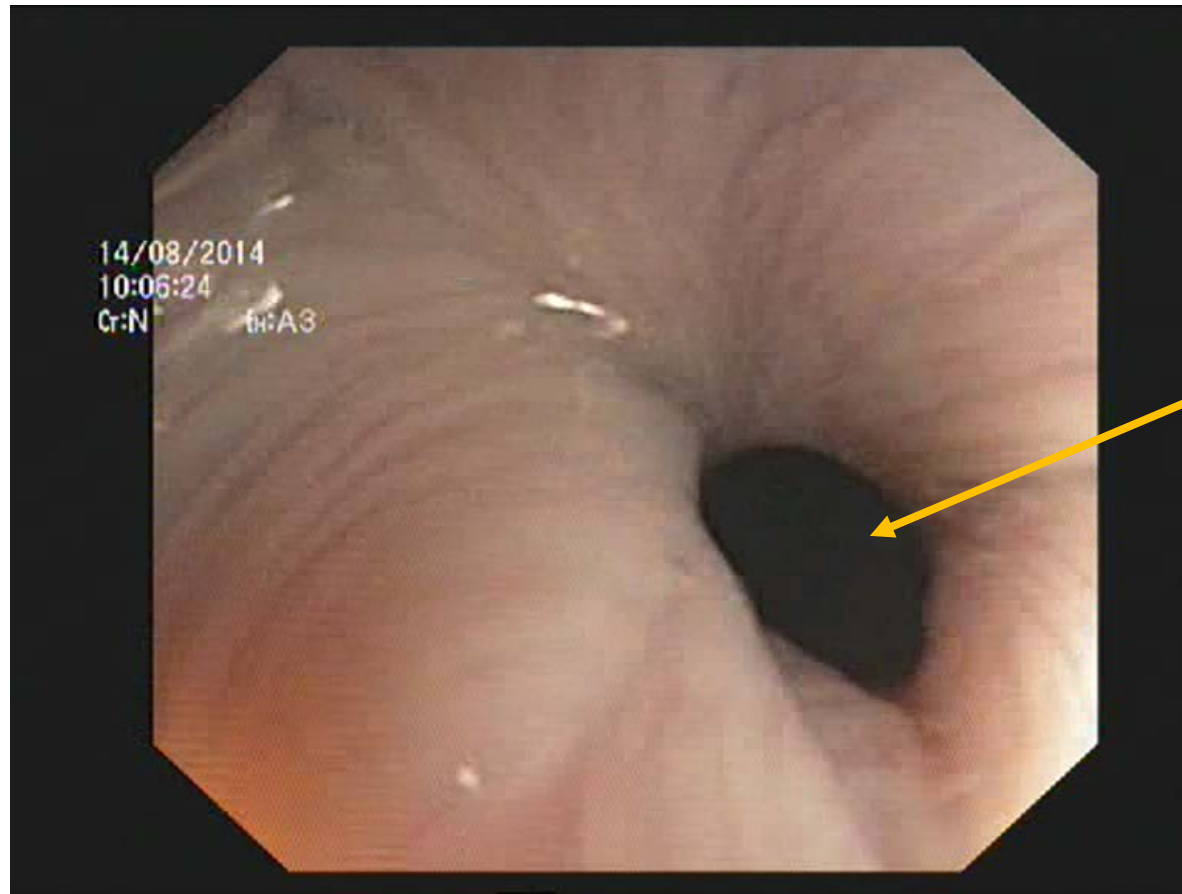
- regurgitované zpěněné sliny



# Vlastní zákrok

---

- pharyngoesofageální junkce (1)

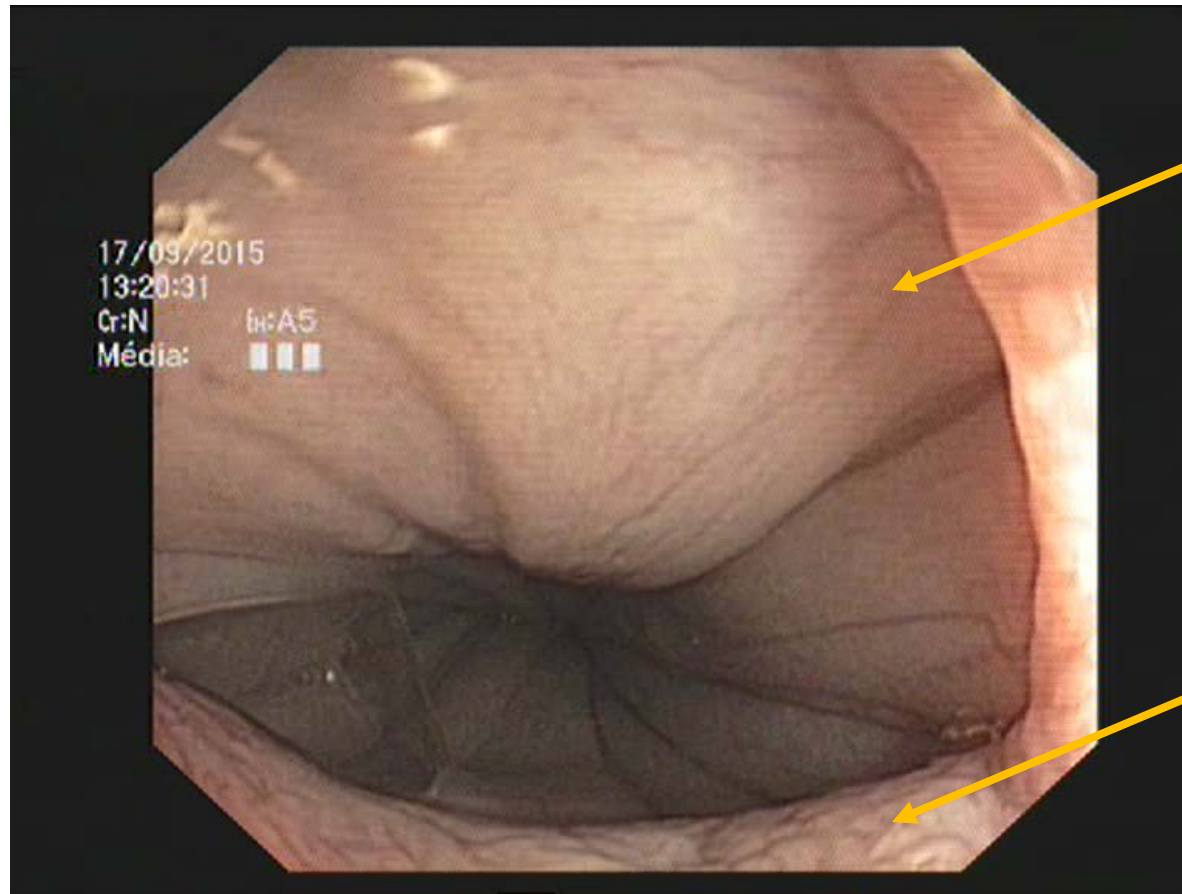


vstup do  
jícnu

# Vlastní zákrok

---

- pharyngoesofageální junkce (2)



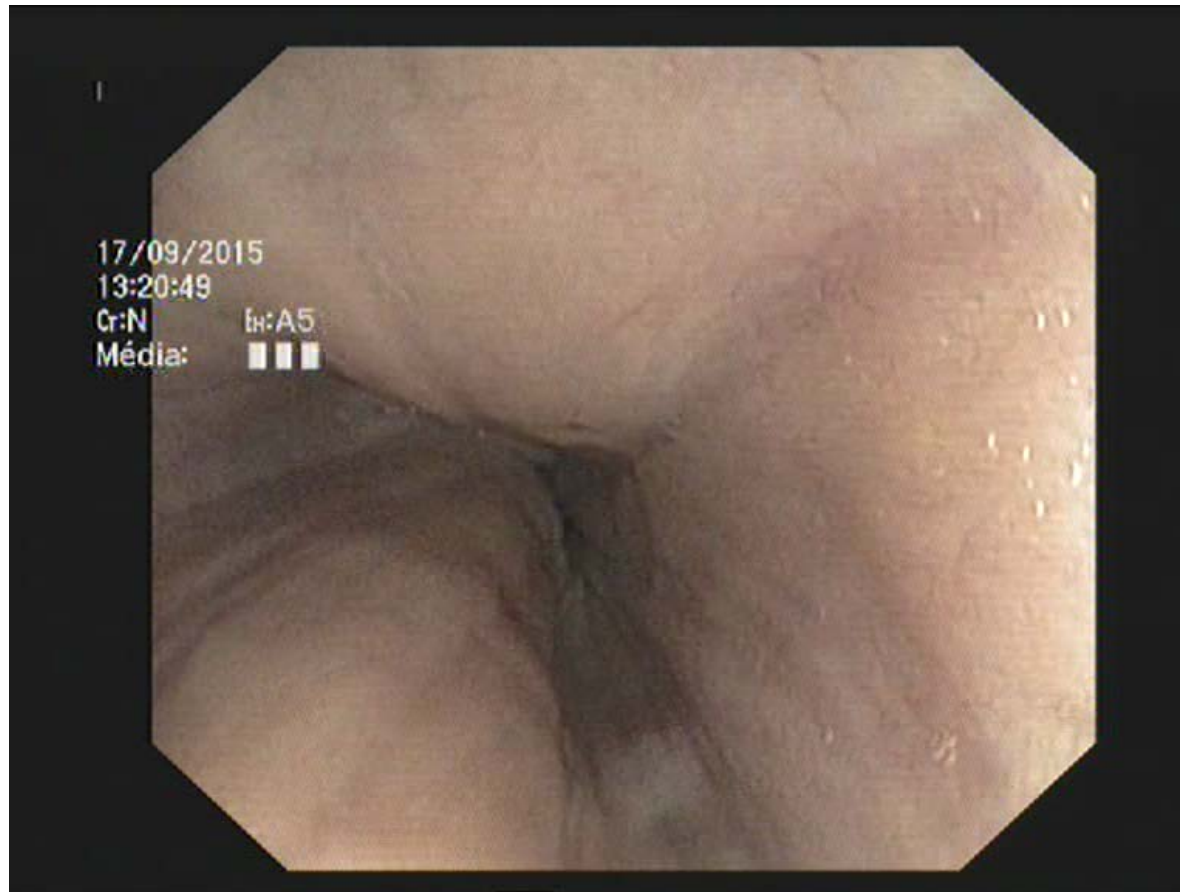
jícen

oropharynx

# Vlastní zákrok

---

- proximální jícen

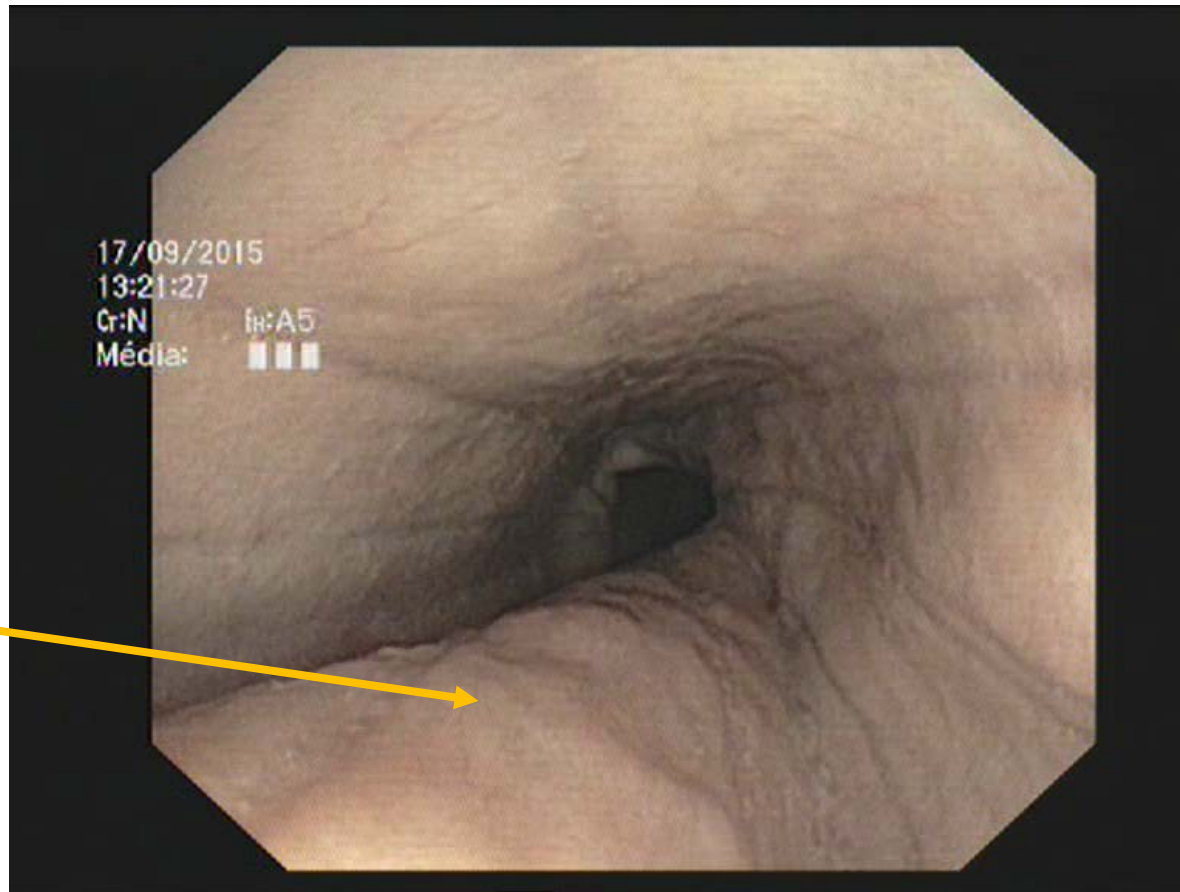




# Vlastní zákrok

---

- pokračování jícnu



vroubkování  
trachey

# Vlastní zákrok

---

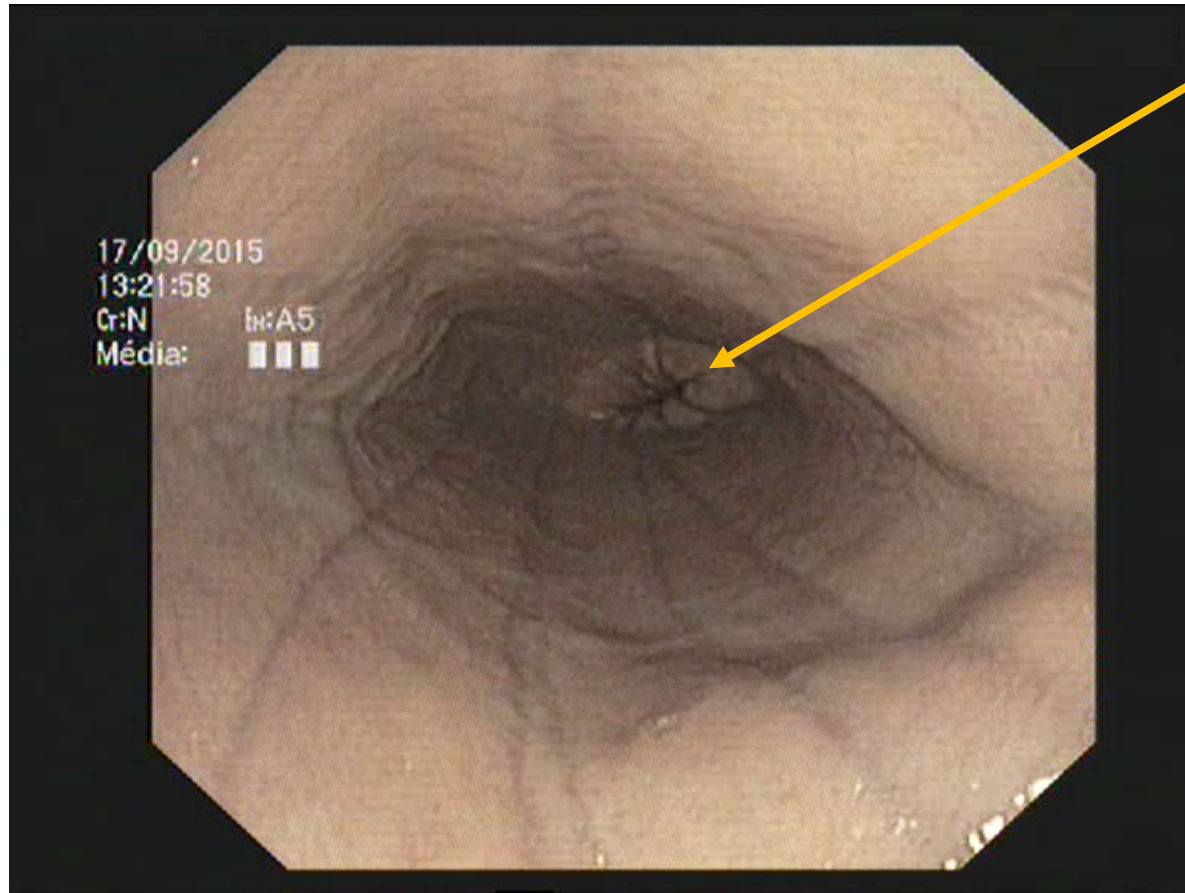
- oblast velkých cév při průchodu jícnem  
(videoklip)

<https://youtu.be/wOdZP3-ZqTo>

# Vlastní zákrok

---

- distální jícen

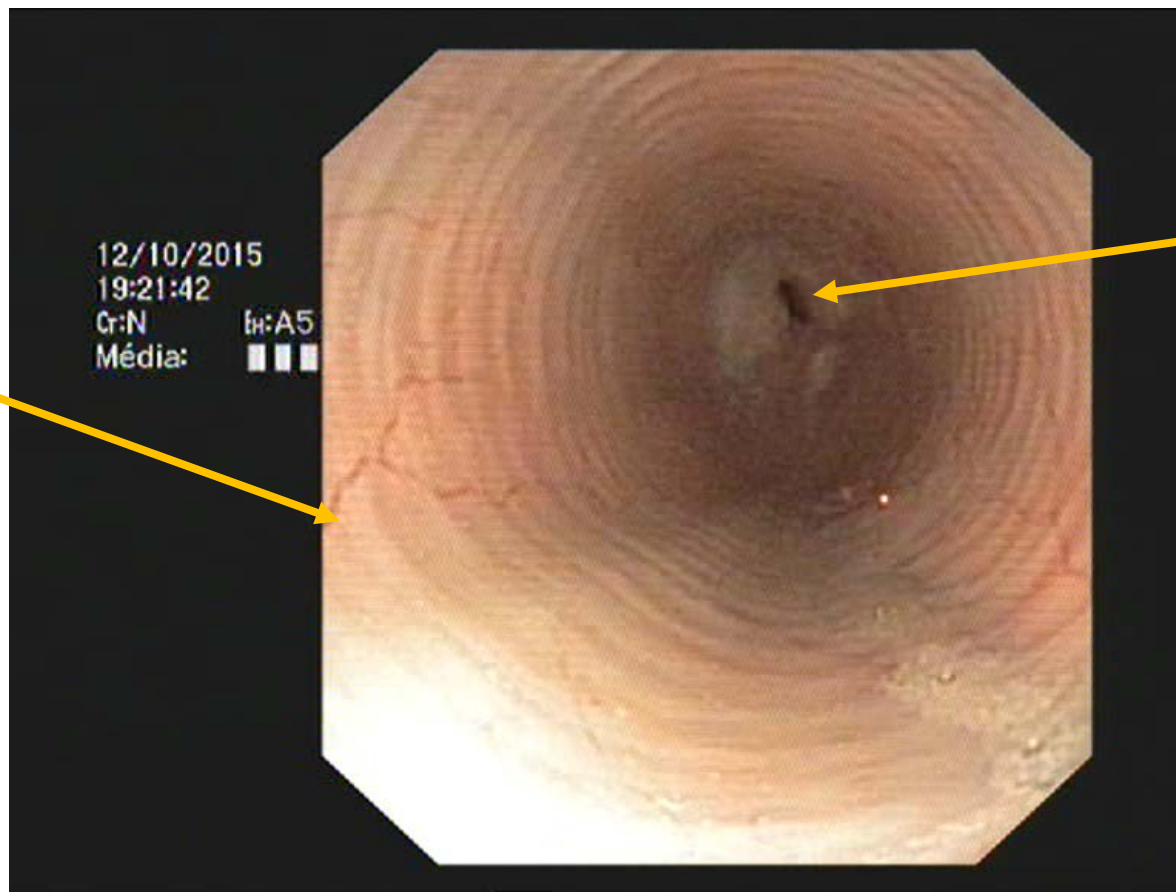


gastro-  
ezofageální  
svěrač

# Vlastní zákrok

- distální jícen (kočka)

typická  
transverzální  
striace



gastro-  
ezofageální  
svěrač

# Vlastní zákrok

---

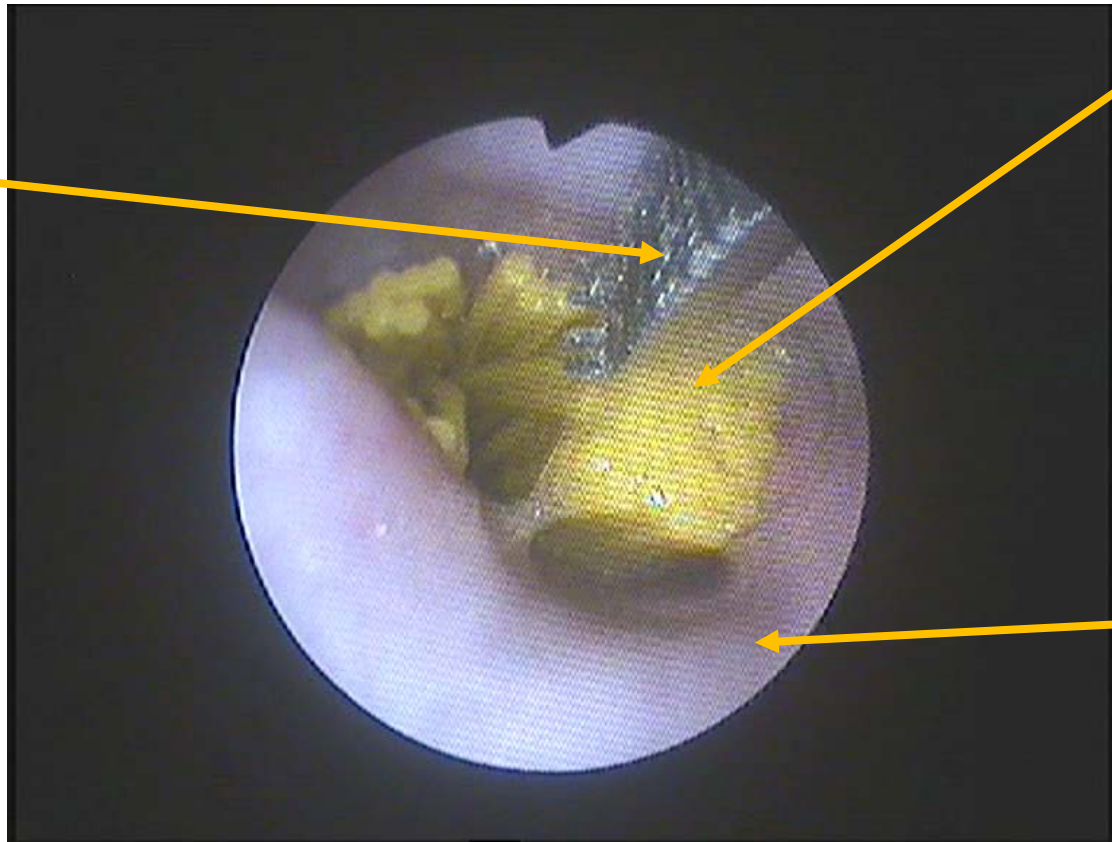
- gastroezofageální sfinkter



# Příklady patologických nálezů

- CT v jícnu (silikonová mašlovačka) a jeho extrakce rigidními kleštěmi

čelisti  
rigidních  
kleští



mašlovačka

sliznice  
jícnu



pacient č. 1

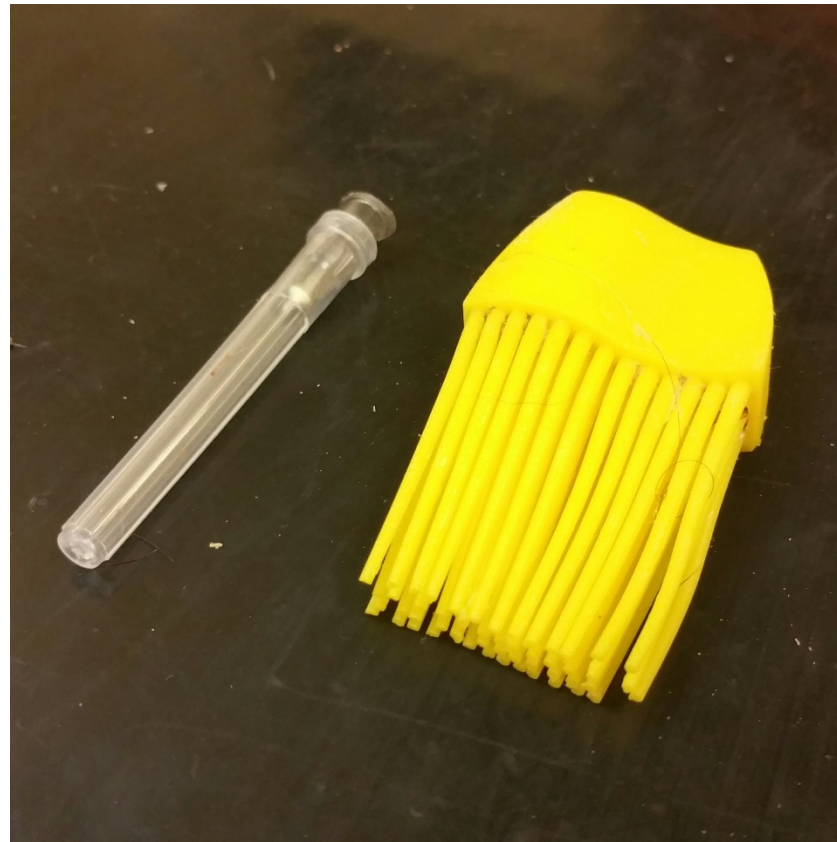
pes, yorkshirský teriér, 5 let  
5 dní trvající inapetence, regurgitace

pozn. nižší kvalita snímku způsobená použitím fibroskopu namísto videoendoskopu

# Příklady patologických nálezů

---

- extrahované CT (mašlovačka)

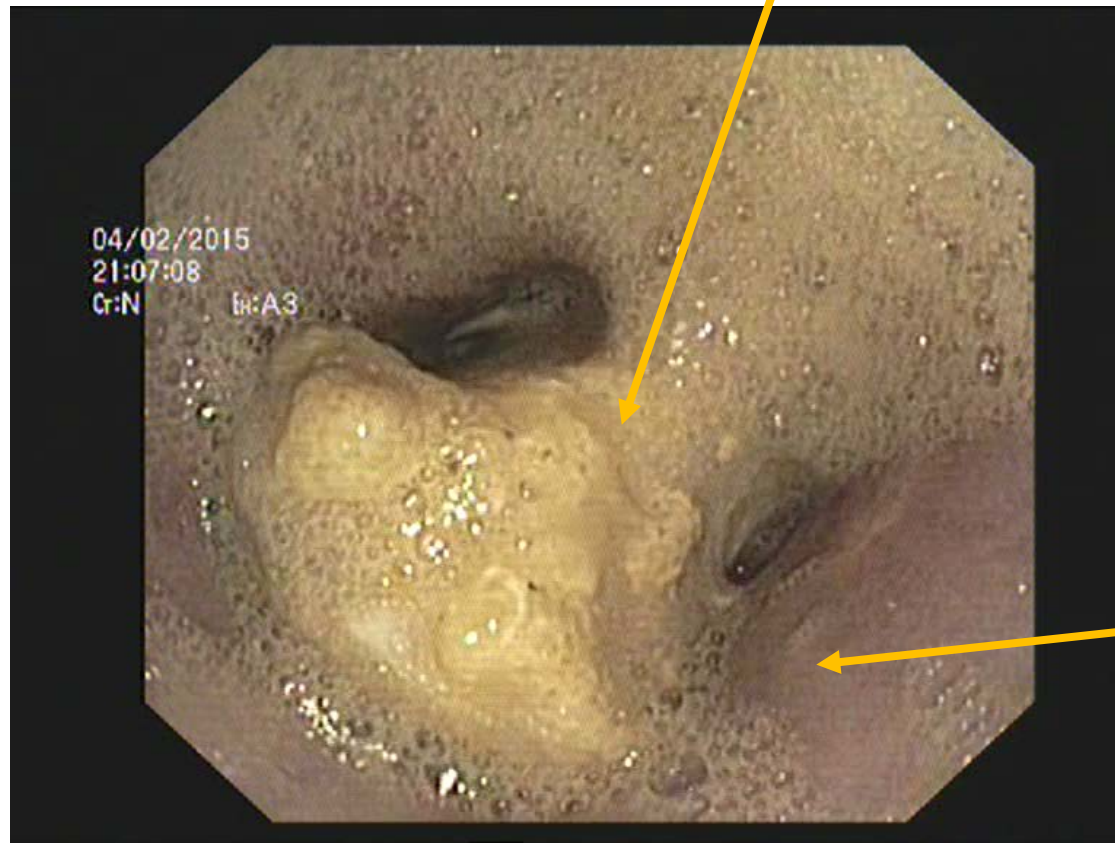


pacient č. 1

pes, yorkshirský teriér, 5 let  
5 dní trvající inapetence, regurgitace

# Příklady patologických nálezů

- cizí těleso (CT) v jícnu (kost)



sliznice  
jícnu

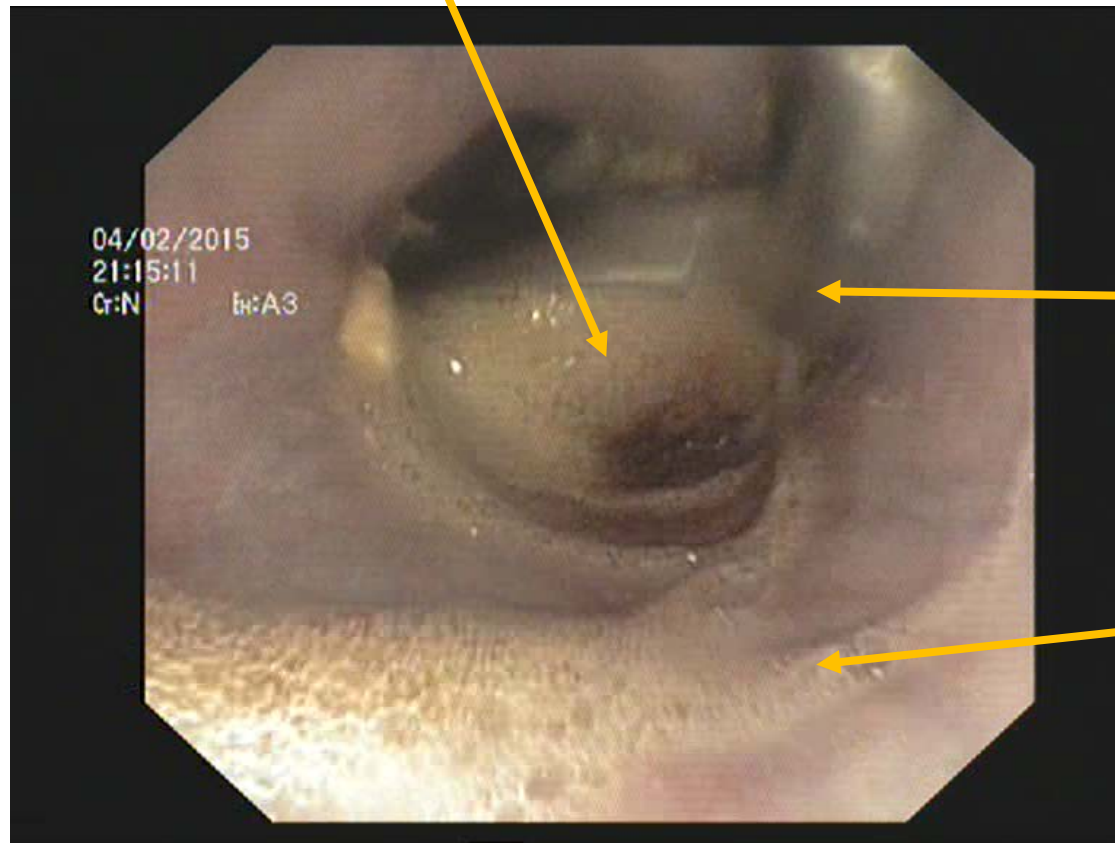
pacient č. 2

fena, labradorský retrívr, 5 let  
4 dny trvající apatie, inapetence, regurgitace



# Příklady patologických nálezů

- extrakce CT (kost) z jícnu rigidními kleštěmi



rigidní  
kleště

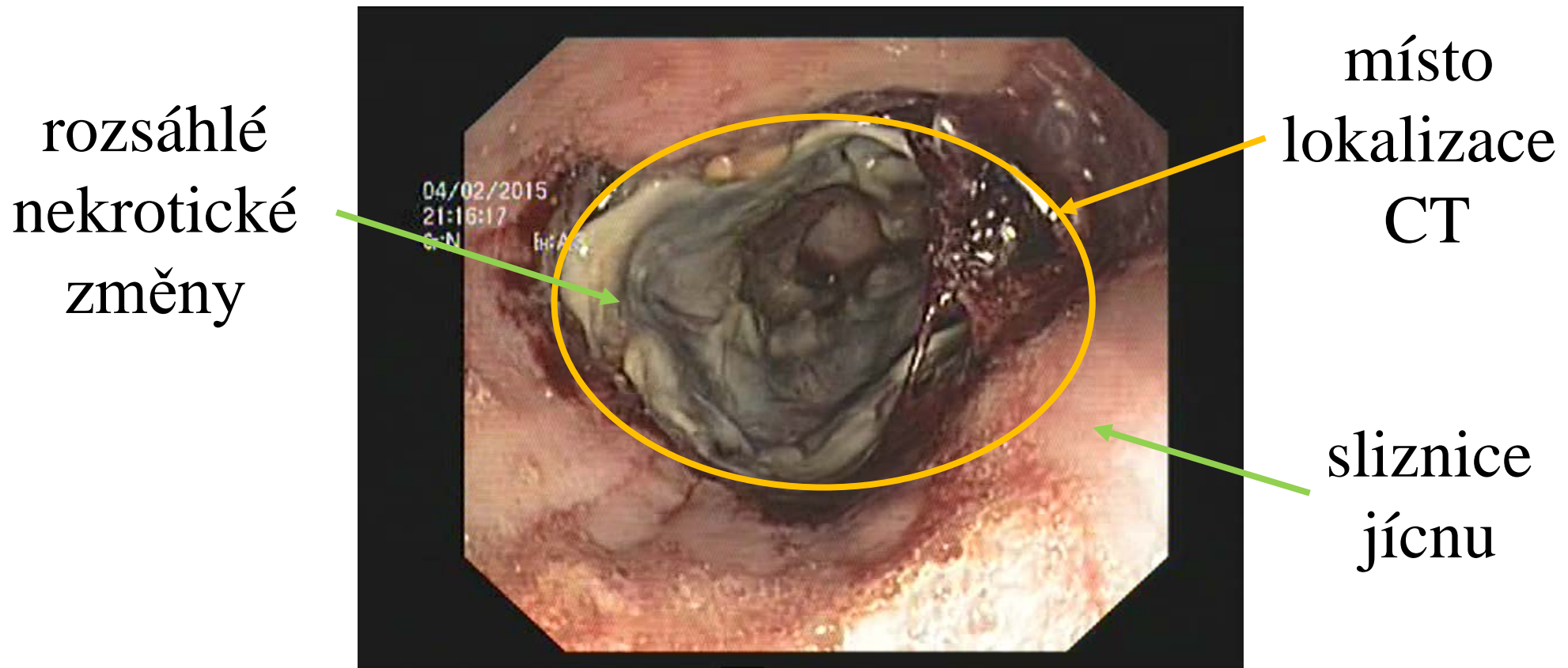
sliznice  
jícnu

pacient č. 2

fena, labradorský retrívr, 5 let  
4 dny trvající apatie, inapetence, regurgitace

# Příklady patologických nálezů

- nekrotické změny a krváceniny po extrakci CT



pacient č. 2

fena, labradorský retrívr, 5 let  
4 dny trvající apatie, inapetence, regurgitace

# Příklady patologických nálezů

- zavedení perkutánní endoskopické gastrostomie pro minimalizaci vzniku striktury

příprava  
operačního pole

pacient na  
pravém boku



pacient č. 2

fena, labradorský retrívr, 5 let  
4 dny trvající apatie, inapetence, regurgitace

# Příklady patologických nálezů

---

- zavedení perkutánní endoskopické gastrostomie (PEG) pro minimalizaci vzniku striktury

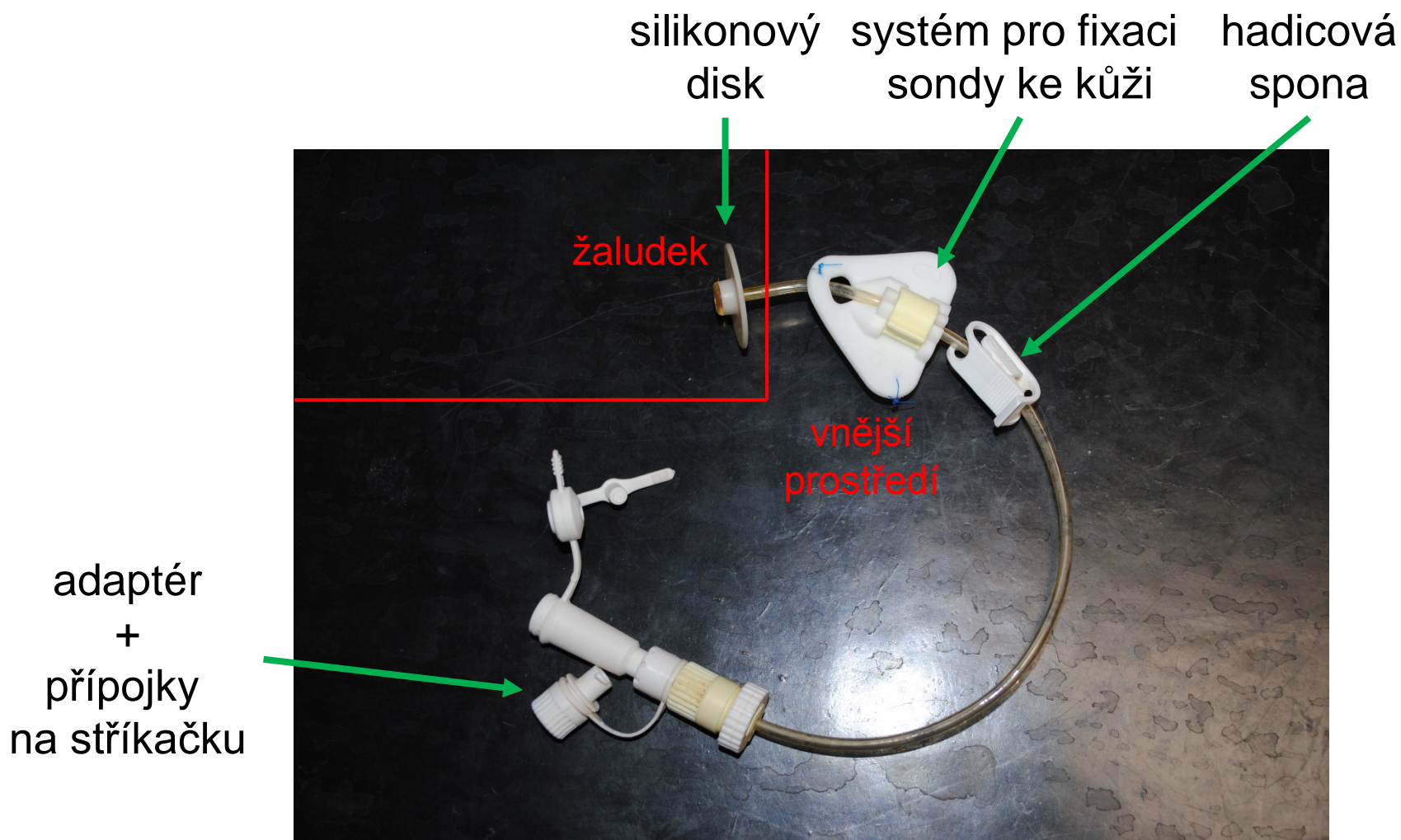
set pro  
zavedení PEG



pacient č. 2

fena, labradorský retrívr, 5 let  
4 dny trvající apatie, inapetence, regurgitace

# Příklady patologických nálezů



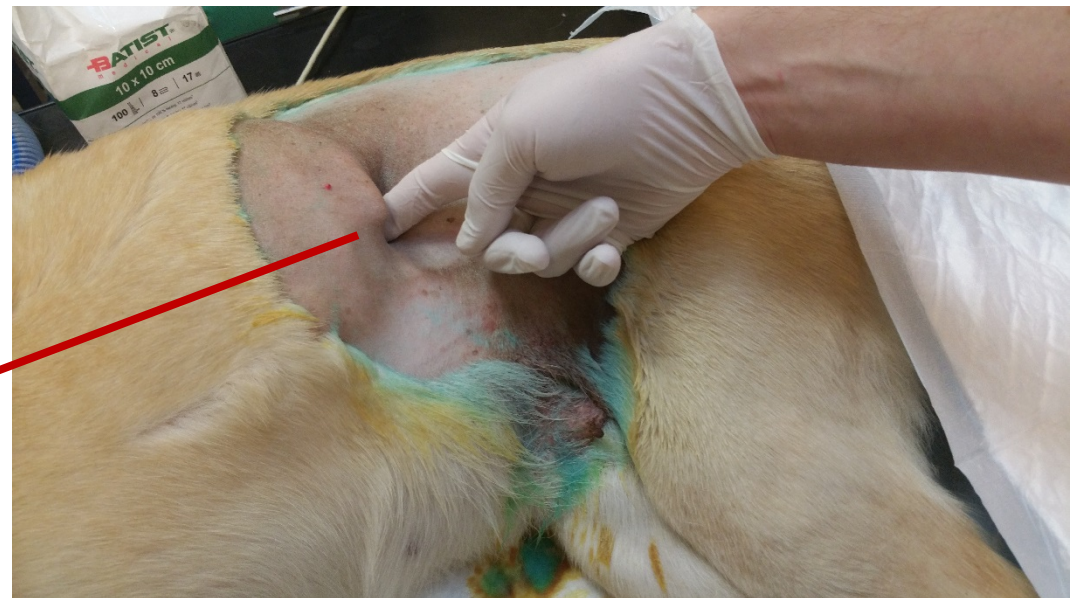
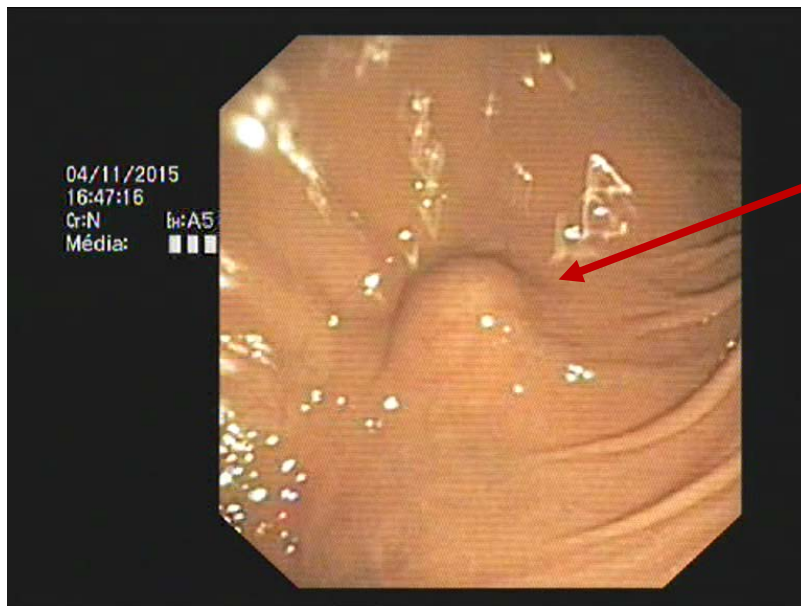
pacient č. 2

fena, labradorský retrívr, 5 let  
4 dny trvající apatie, inapetence, regurgitace

# Příklady patologických nálezů

- zavedení perkutánní endoskopické gastrostomie (PEG) pro minimalizaci vzniku striktury

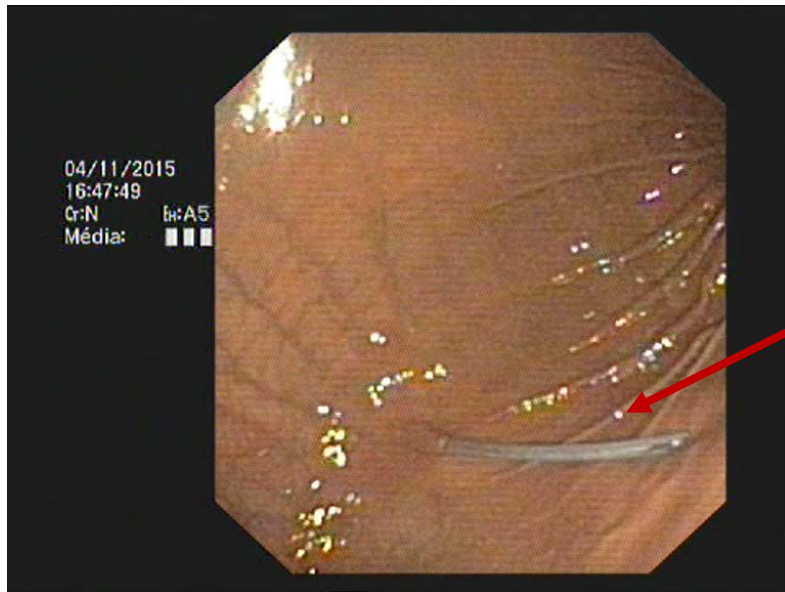
určení optimálního  
místa punkce



# Příklady patologických nálezů

- zavedení perkutánní endoskopické gastrostomie (PEG) pro minimalizaci vzniku striktury

zavedení kanyly



pacient č. 2

fena, labradorský retrívr, 5 let

4 dny trvající apatie, inapetence, regurgitace

# Příklady patologických nálezů

- zavedení perkutánní endoskopické gastrostomie (PEG) pro minimalizaci vzniku striktury

provlečení  
smyčky zavedenou  
kanylou



pacient č. 2

fena, labradorský retrívr, 5 let  
4 dny trvající apatie, inapetence, regurgitace



# Příklady patologických nálezů

- zavedení perkutánní endoskopické gastrostomie (PEG) pro minimalizaci vzniku striktury

uchopení  
smyčky kleštěmi  
za pomoci  
endoskopu



pacient č. 2

fena, labradorský retrívr, 5 let  
4 dny trvající apatie, inapetence, regurgitace

# Příklady patologických nálezů

- zavedení perkutánní endoskopické gastrostomie (PEG) pro minimalizaci vzniku striktury

vytažení smyčky  
přes dutinu ústní



pacient č. 2

fena, labradorský retrívr, 5 let  
4 dny trvající apatie, inapetence, regurgitace

# Příklady patologických nálezů

- zavedení perkutánní endoskopické gastrostomie (PEG) pro minimalizaci vzniku striktury

navázání vlastní sondy



pacient č. 2

fena, labradorský retrívr, 5 let  
4 dny trvající apatie, inapetence, regurgitace

# Příklady patologických nálezů

- zavedení perkutánní endoskopické gastrostomie (PEG) pro minimalizaci vzniku striktury

zpětné vtažení  
navázané sondy



pacient č. 2

fena, labradorský retrívr, 5 let  
4 dny trvající apatie, inapetence, regurgitace

# Příklady patologických nálezů

- zavedení perkutánní endoskopické gastrostomie (PEG) pro minimalizaci vzniku striktury

zpětné vtažení  
navázané sondy



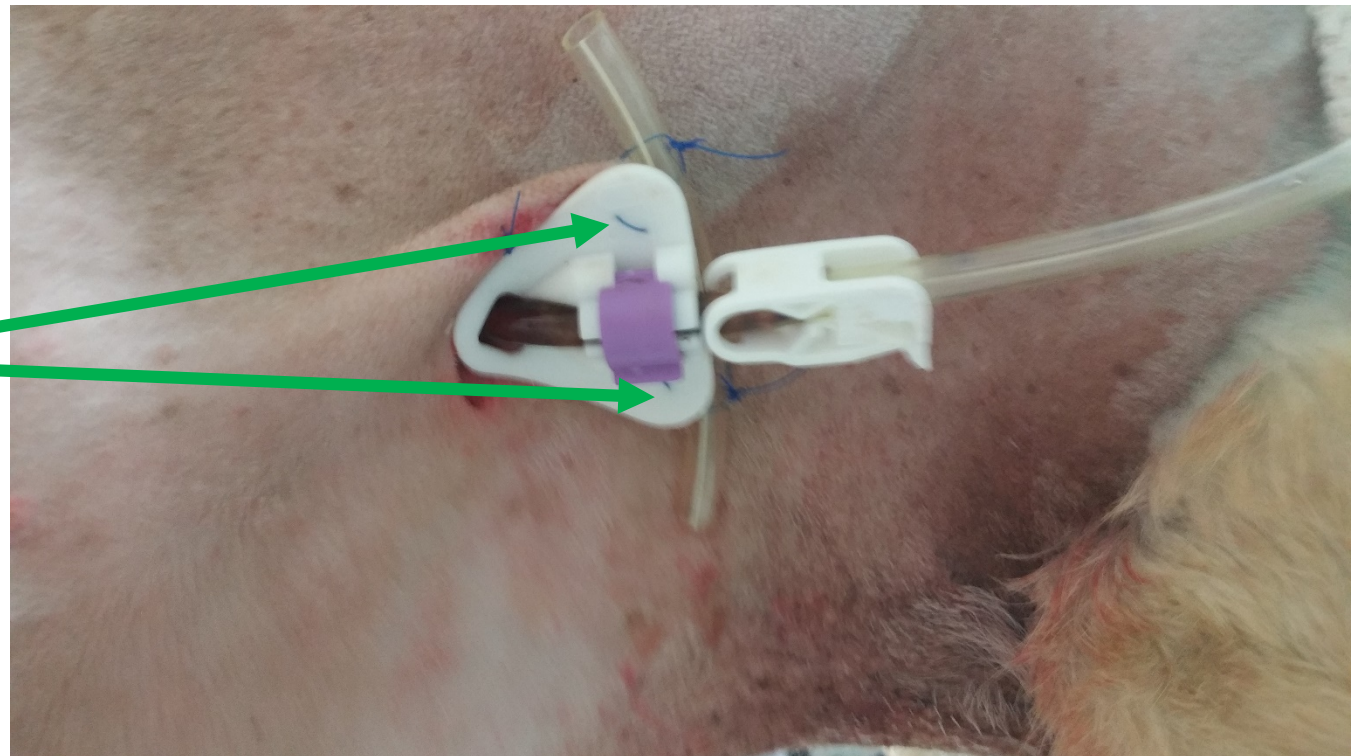
pacient č. 2

fena, labradorský retrívr, 5 let  
4 dny trvající apatie, inapetence, regurgitace

# Příklady patologických nálezů

- zavedení perkutánní endoskopické gastrostomie (PEG) pro minimalizaci vzniku striktury

fixace  
sondy



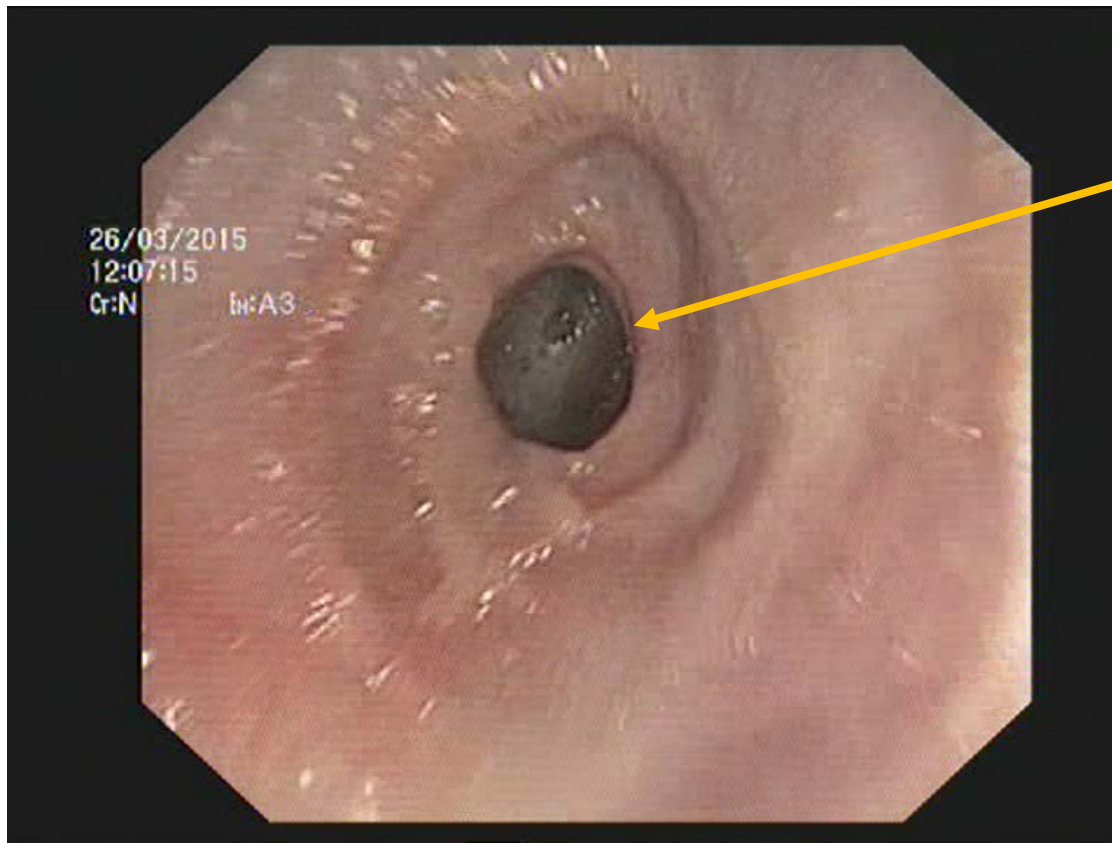
pacient č. 2

fena, labradorský retrívr, 5 let

4 dny trvající apatie, inapetence, regurgitace

# Příklady patologických nálezů

- výrazná striktura jícnu 6 týdnů po extrakci CT



místo  
lokalizace  
CT

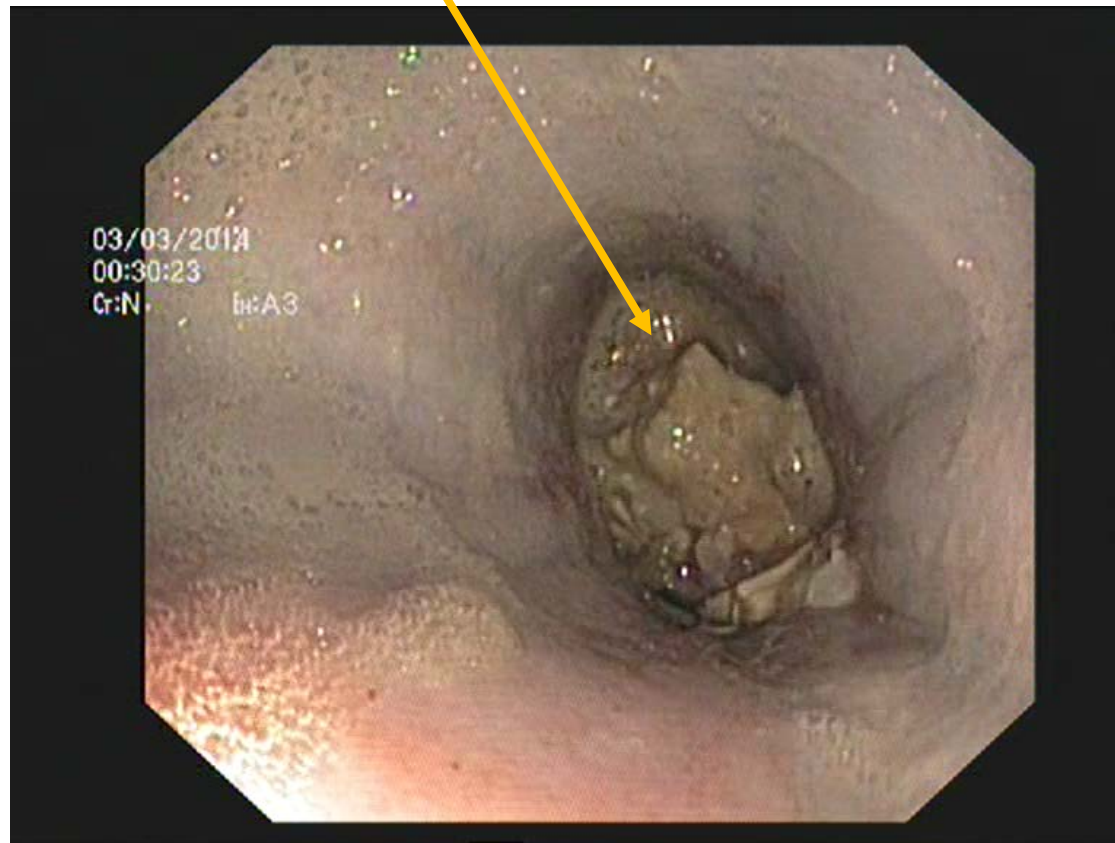
pacient č. 2

fena, labradorský retrívr, 5 let  
4 dny trvající apatie, inapetence, regurgitace

# Příklady patologických nálezů

---

- CT v jícnu (kost)



pacient č. 3

fena, bulmastif, 5 let

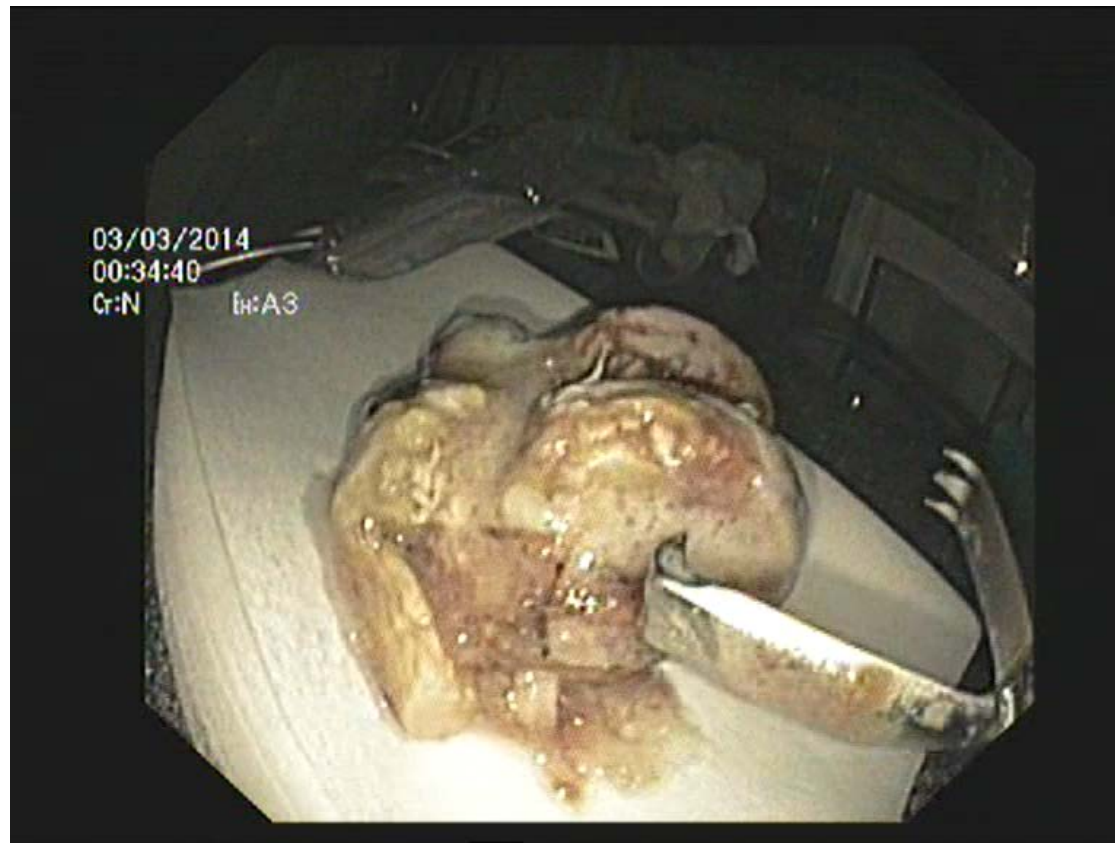
3 dny trvající apatie, inapetence, regurgitace



# Příklady patologických nálezů

---

- extrahované CT z jícnu (kost)



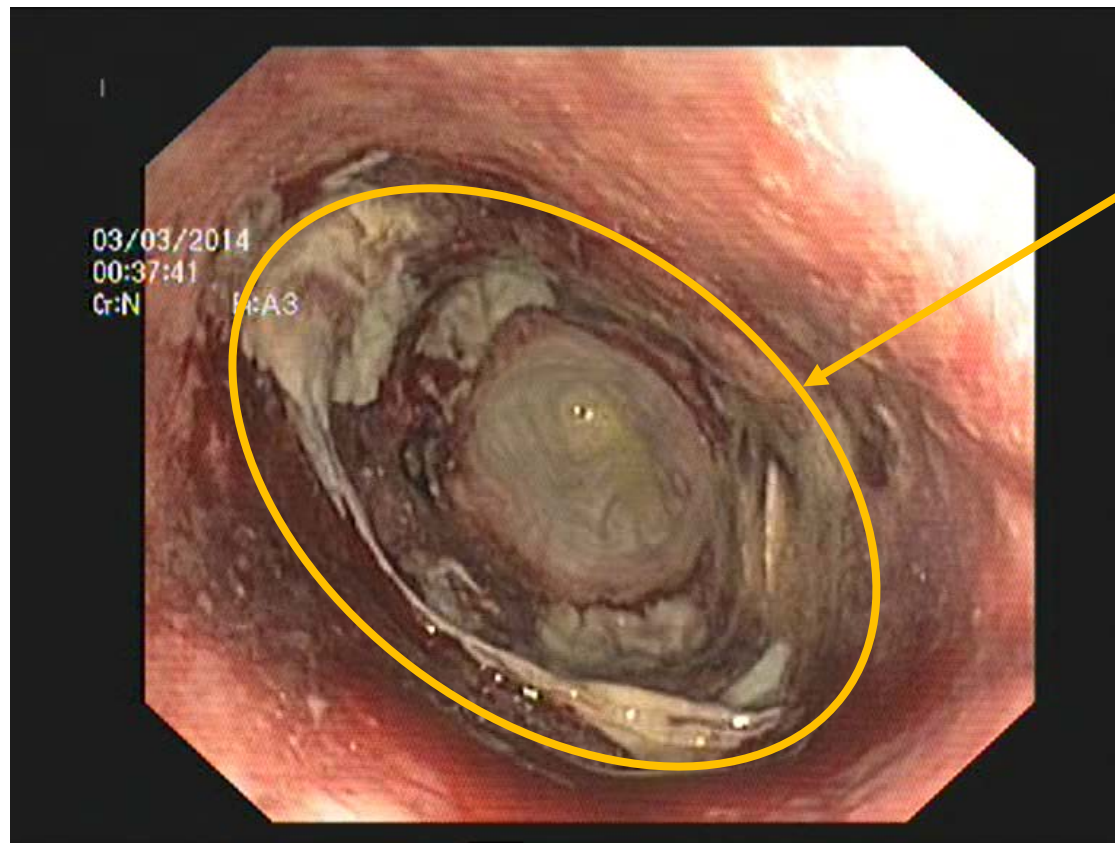
pacient č. 3

fena, bulmastif, 5 let

3 dny trvající apatie, inapetence, regurgitace

# Příklady patologických nálezů

- nekrotické změny a krváceniny po extrakci CT



místo  
lokalizace  
CT

pacient č. 3

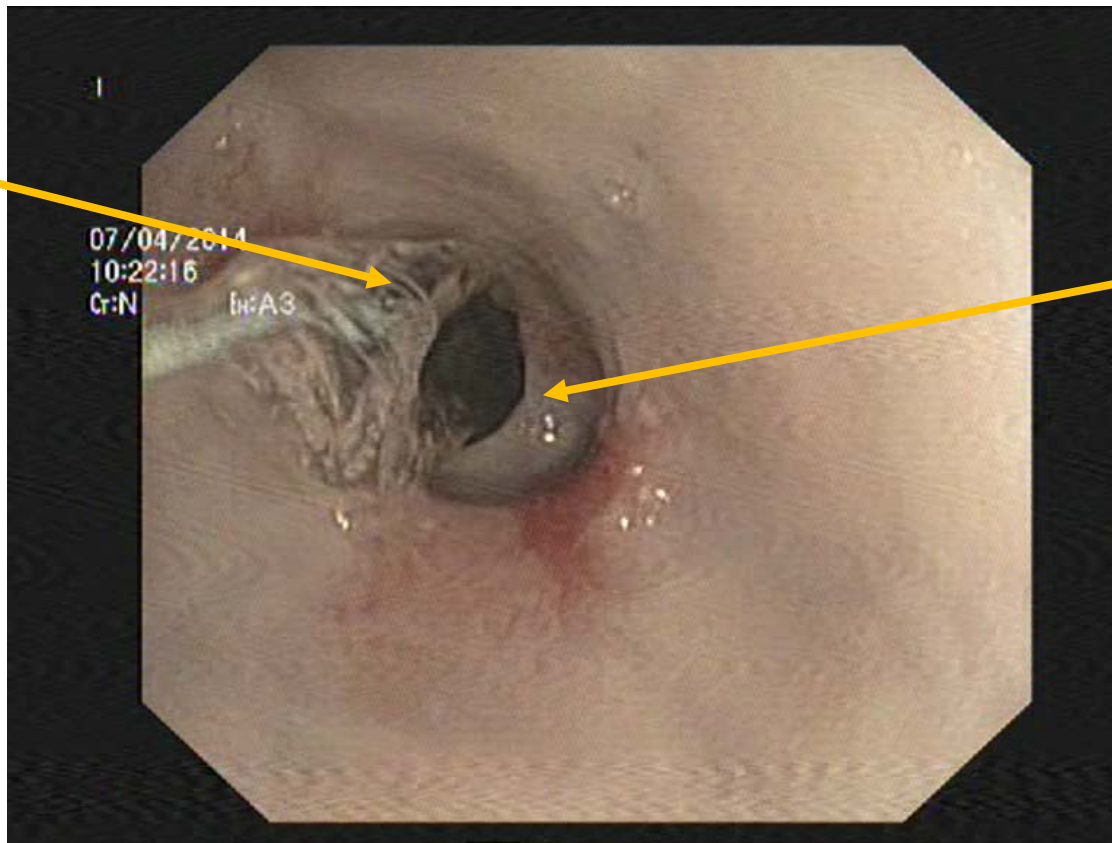
fena, bulmastif, 5 let

3 dny trvající apatie, inapetence, regurgitace

# Příklady patologických nálezů

- 7 týdnů po extrakci CT kontrolní ezofagoskopie  
- nález striktury a její dilatace

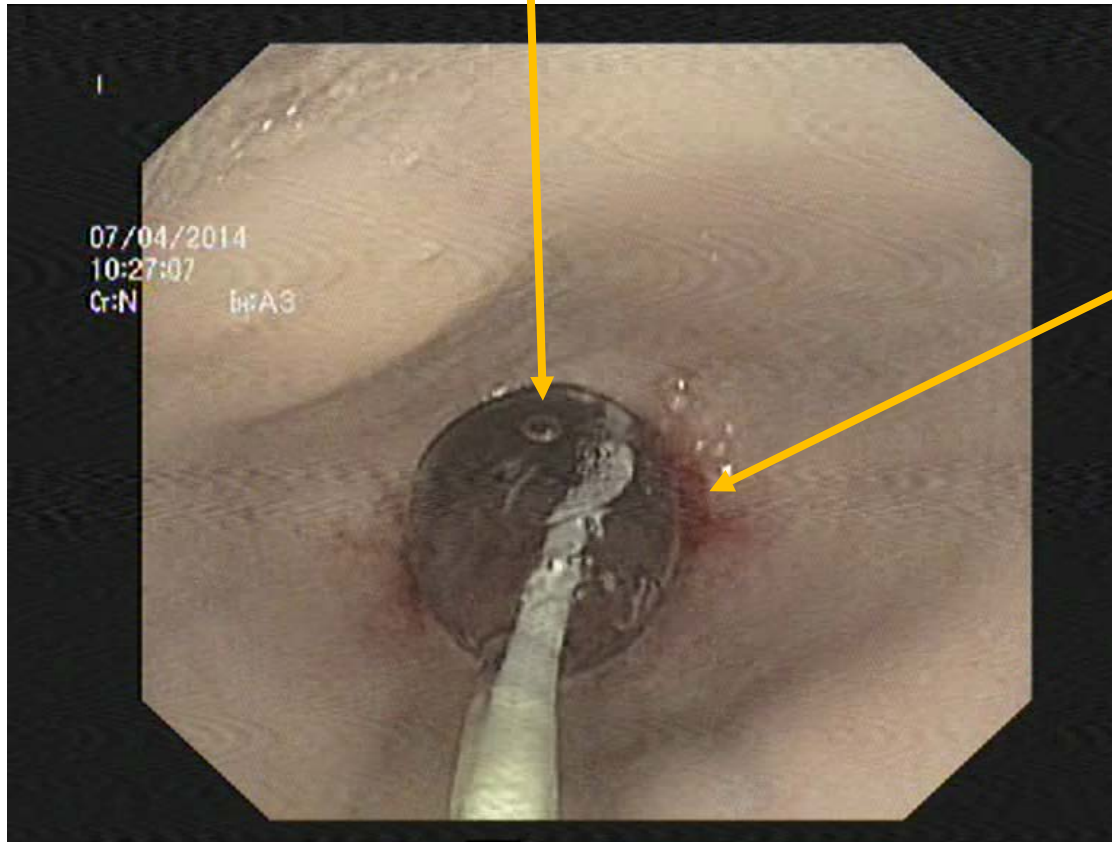
balónkový  
dilatátor



místo  
lokalizace  
CT  
=  
striktura

# Příklady patologických nálezů

- inflace dilatačního balonku v místě striktury



místo  
lokalizace  
CT  
=  
striktura

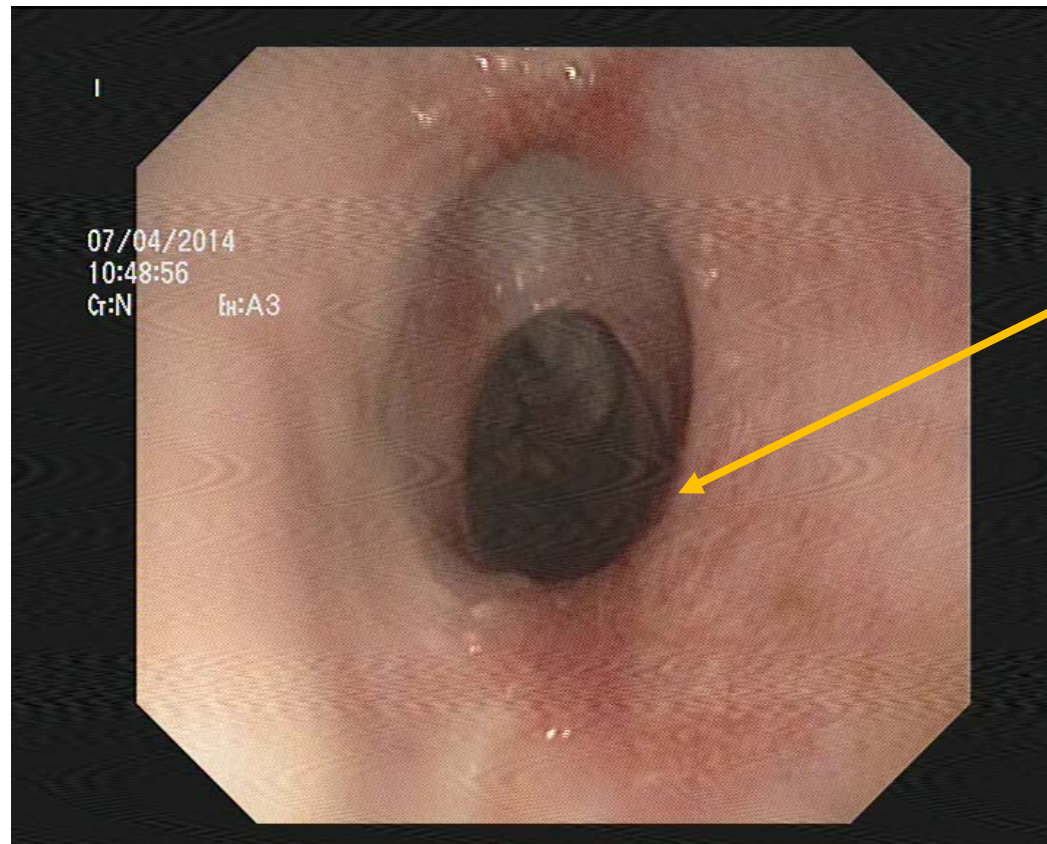
pacient č. 3

fena, bulmastif, 5 let

3 dny trvající apatie, inapetence, regurgitace

# Příklady patologických nálezů

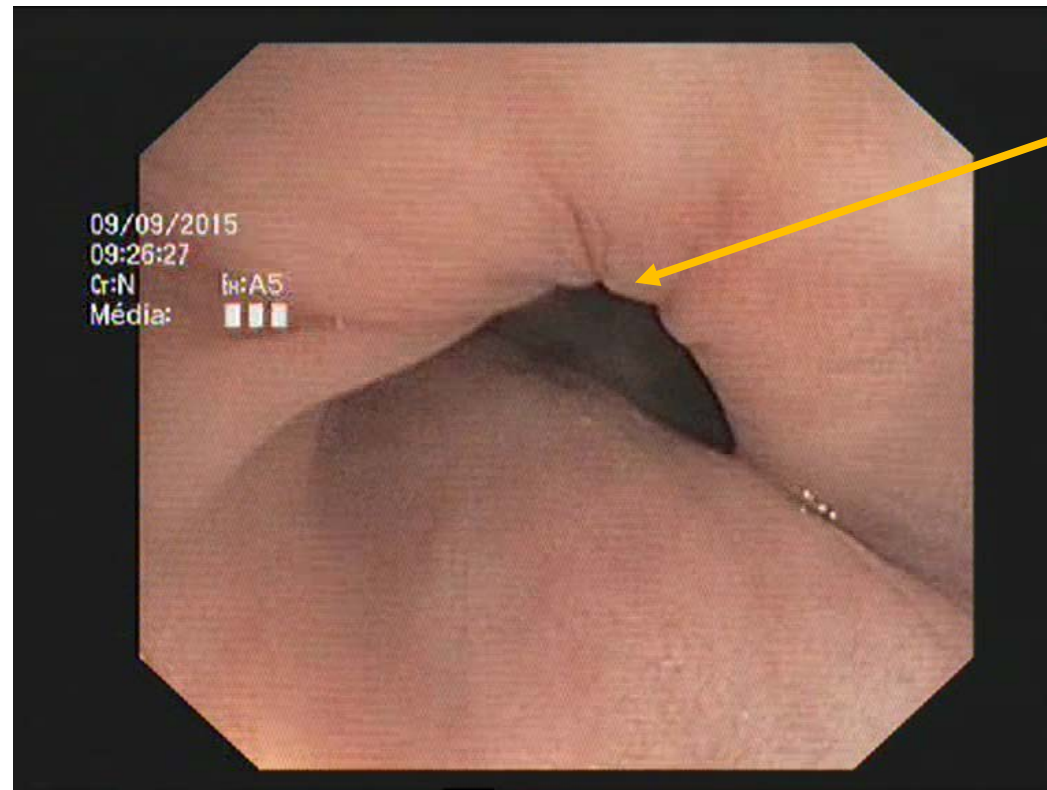
- striktura po dilataci



místo  
lokalizace  
CT  
=  
striktura

# Příklady patologických nálezů

- VRA = anomálie cévního prstence
  - nejčastěji PRAA = perzistent. pravostranný aortální oblouk



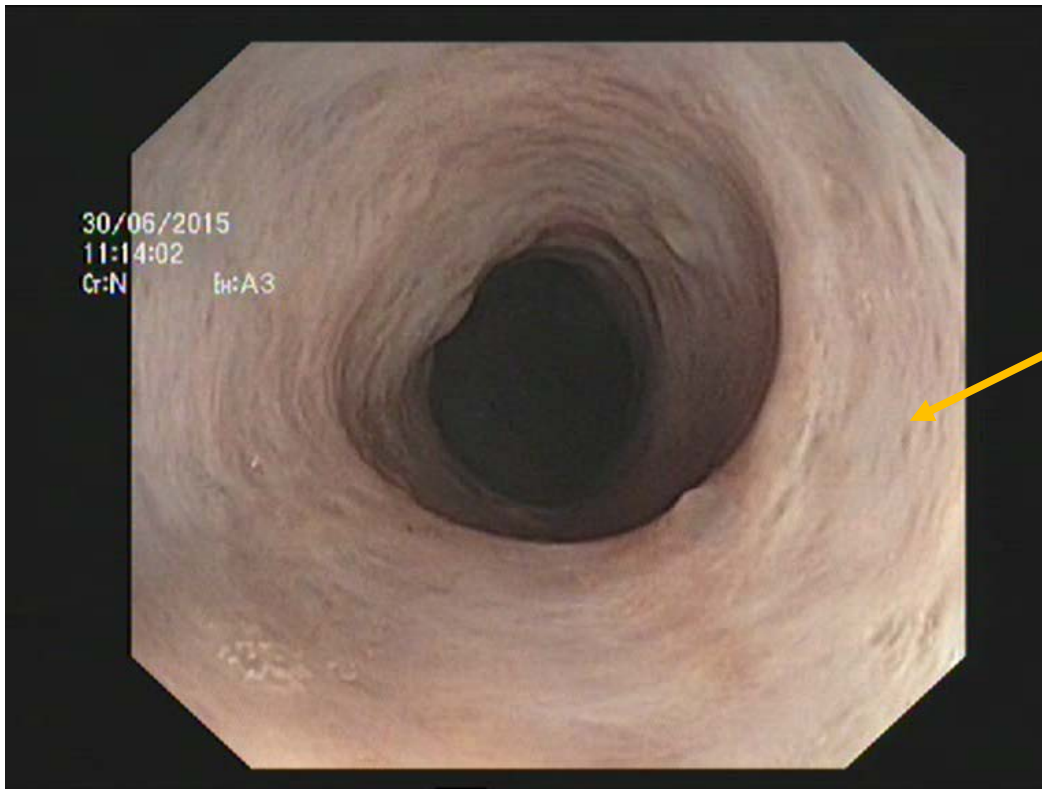
aberrantní  
céva zužující  
lumen jícnu

pacient č. 4

pes, labrador. retrívr, 4 měsíce  
regurgitace od doby přechodu na pevnou stravu

# Příklady patologických nálezů

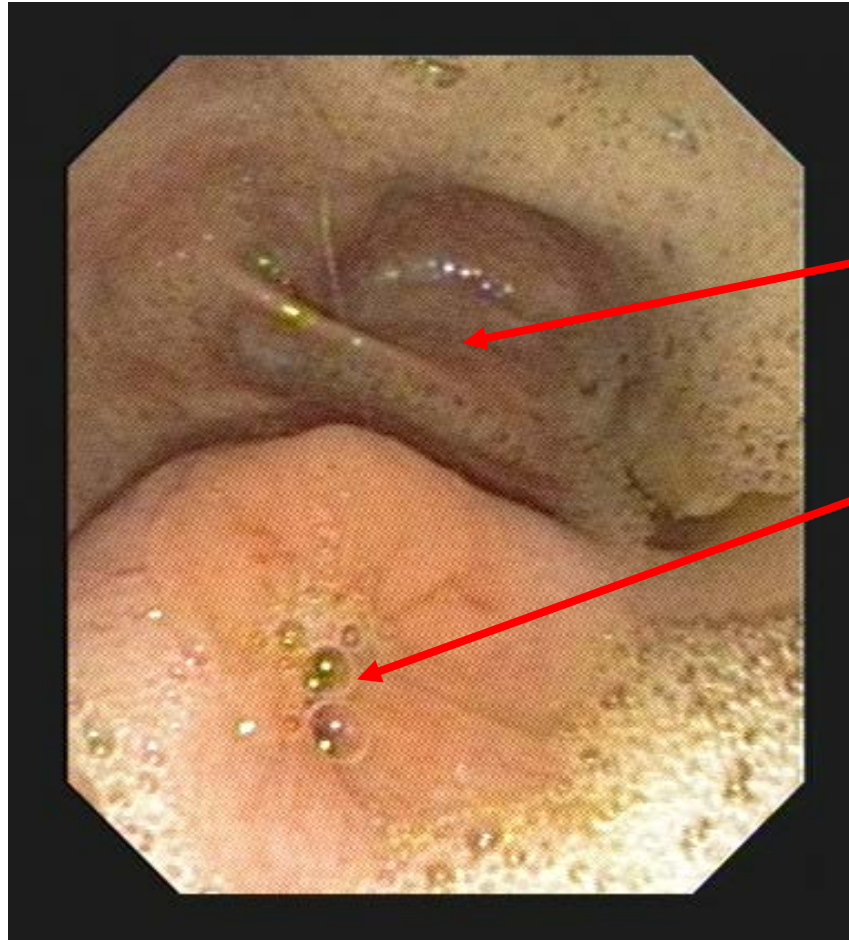
- refluxní ezofagitida
  - následek chronického zvracení



proliferace  
fibrózní  
tkáně  
a  
vznik  
striktur

# Příklady patologických nálezů

- divertikl jícnu



divertikl

gastroezofageální  
sfinkter

pacient č. 6

fena, yorkshirský teriér, 1 rok  
dlouhodobě regurgitace po nakrmení



# Příklady patologických nálezů

- výrazná ezofagitida po pozření neznámého kaustika



četné eroze a vředy  
na sliznici jícnu

# Příklady patologických nálezů

---

- výrazná ezofagitida po pozření neznámého kaustika



pacient č. 7

fena, labradorský retrívr, 8 let  
chronické zvracení



# Poděkování

Klinice chorob psů a koček  
za poskytnutí materiální podpory potřebné k uskutečnění projektu

prezentace vytvořena v rámci projektu IVA VFU Brno (2015FVL/1660/15)