



Klinika chorob psů a koček VFU Brno

Gastroduodenoskopie

prezentace vytvořena v rámci projektu
IVA VFU Brno (2015FVL/1660/15)

MVDr. Václav Ceplecha

MVDr. Miloš Vávra

MVC. Tomáš Hlavinka

Indikace:

zvracení, hemateméze, anorexie, nauzea, meléna

výkon endoskopie pro:

- 1) získání dalších **diagnostických** informací
(odběr bioptických vzorků)
 - nutno předtím vyloučit další příčiny
výše uvedených klinických symptomů
neinvazivními metodami
(dietní pokus, vyšetření krve, ...)

Indikace

výkon endoskopie pro:

2) provedení **terapeutické** intervence

- např. odstranění cizího tělesa, zavedení PEG sondy pro výživu pacienta aj.

PEG = *percutaneous endoscopic gastrostomy*

Indikace

- hematemeze



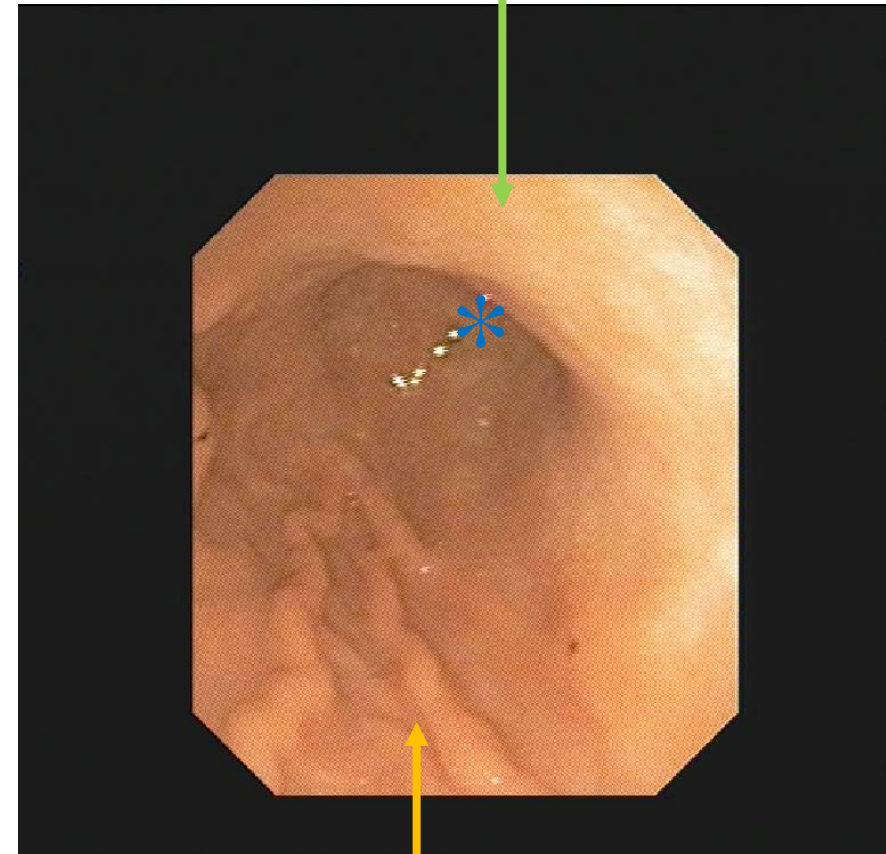
Gastroskopie - vlastní zákrok



curvatura minor

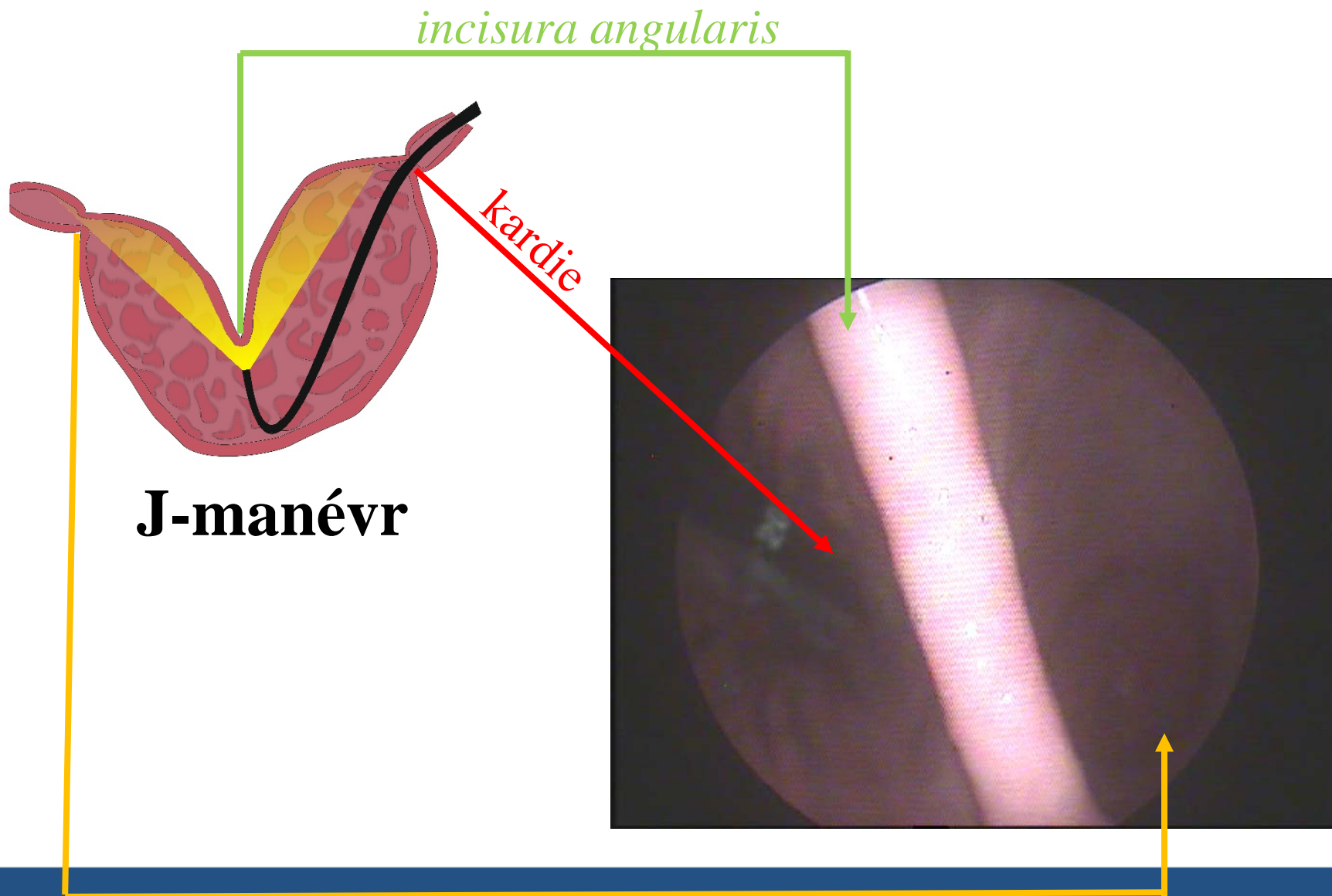
„bird’s-eye“ pohled

* *incisura angularis*
+
vstup do *antrum pylori*



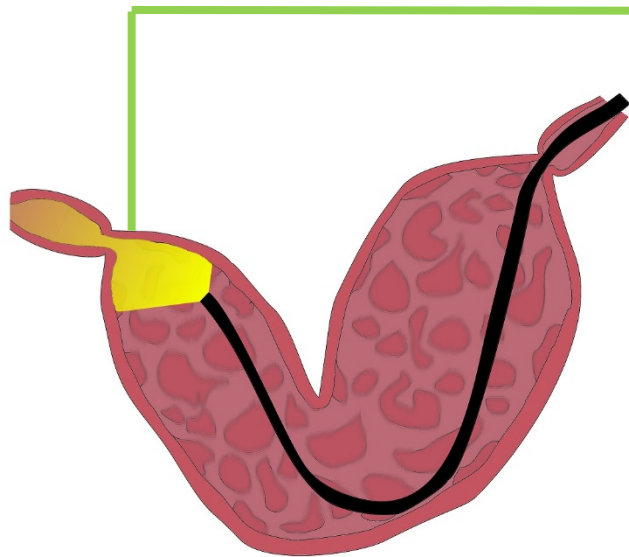
curvatura major

Gastroskopie - vlastní zákrok

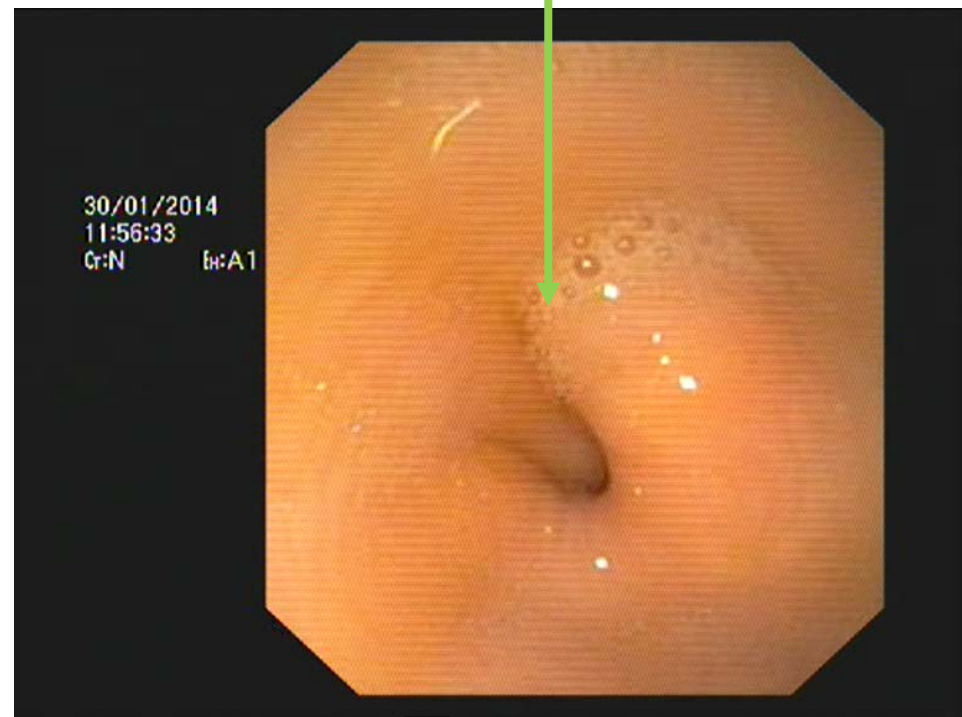


pylorus

Gastroskopie - vlastní zákrok



pylorus
+
vstup do
duodena



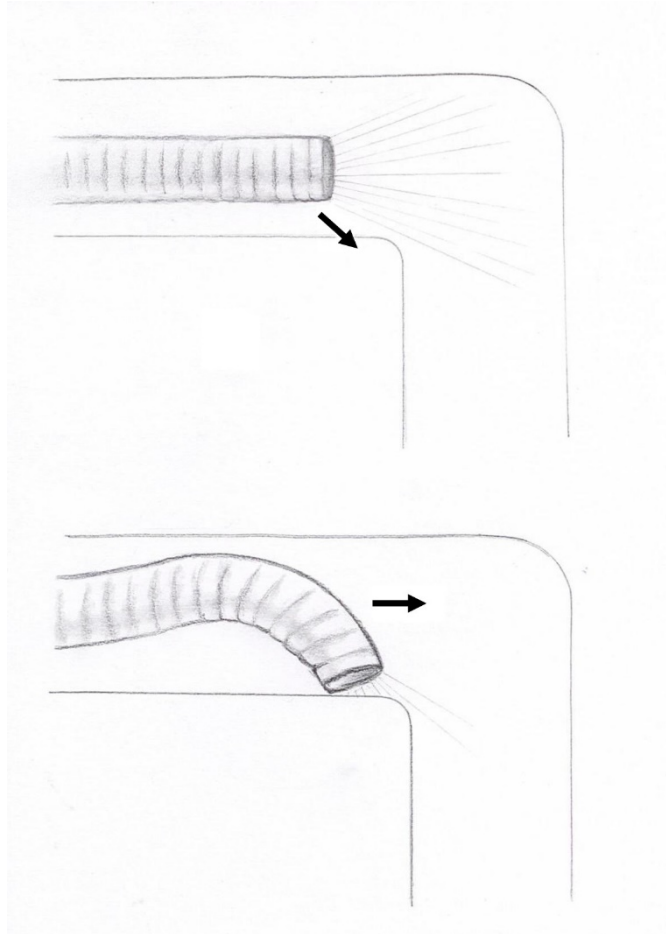
Gastroduodenoskopie - vlastní zákrok

- průchod endoskopem do duodena (videoklip)

<https://youtu.be/2E3yc-B0bao>

Duodenoskopie - vlastní zákrok

- princip průchodu duodenem

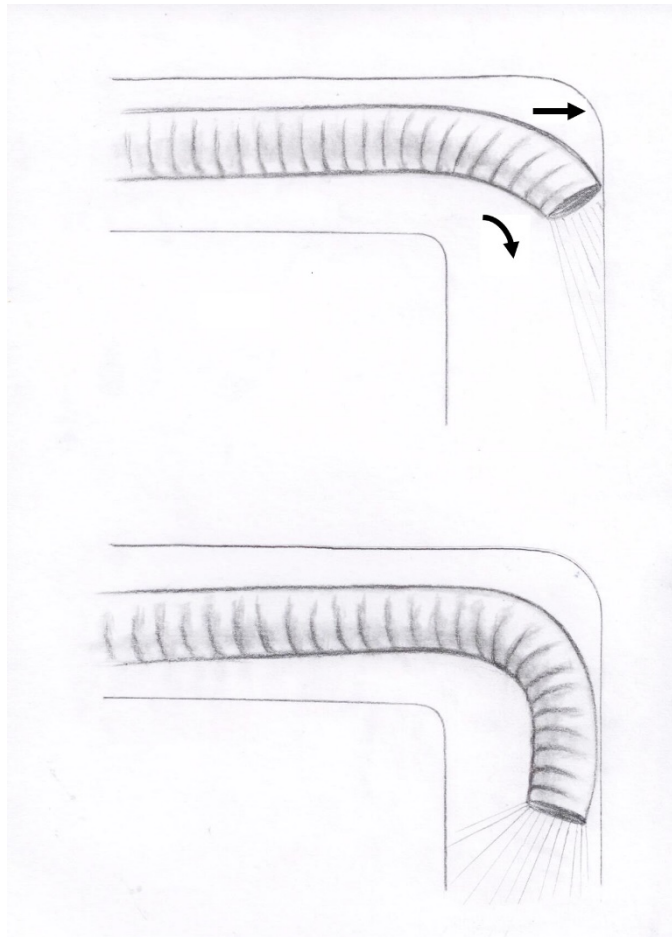


1. vizualizace flexury

2. natočení endoskopu směrem k průběhu flexury

Duodenoskopie - vlastní zákrok

- princip průchodu duodenem

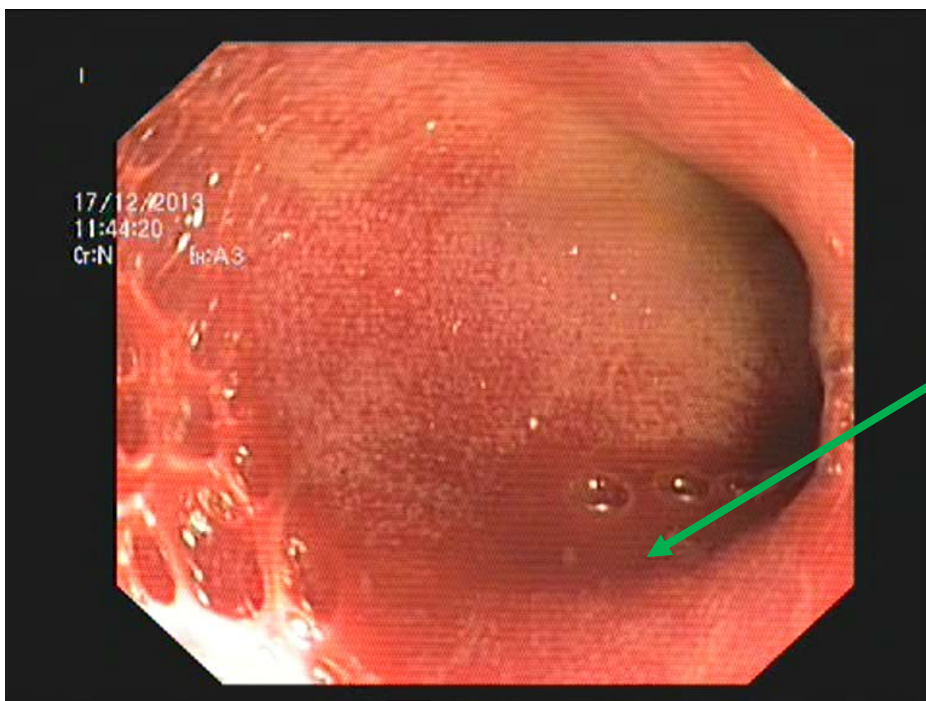


3. pokračování průchodu endoskopem

4. dokončení otočení endoskopu

Duodenoskopie - vlastní zákrok

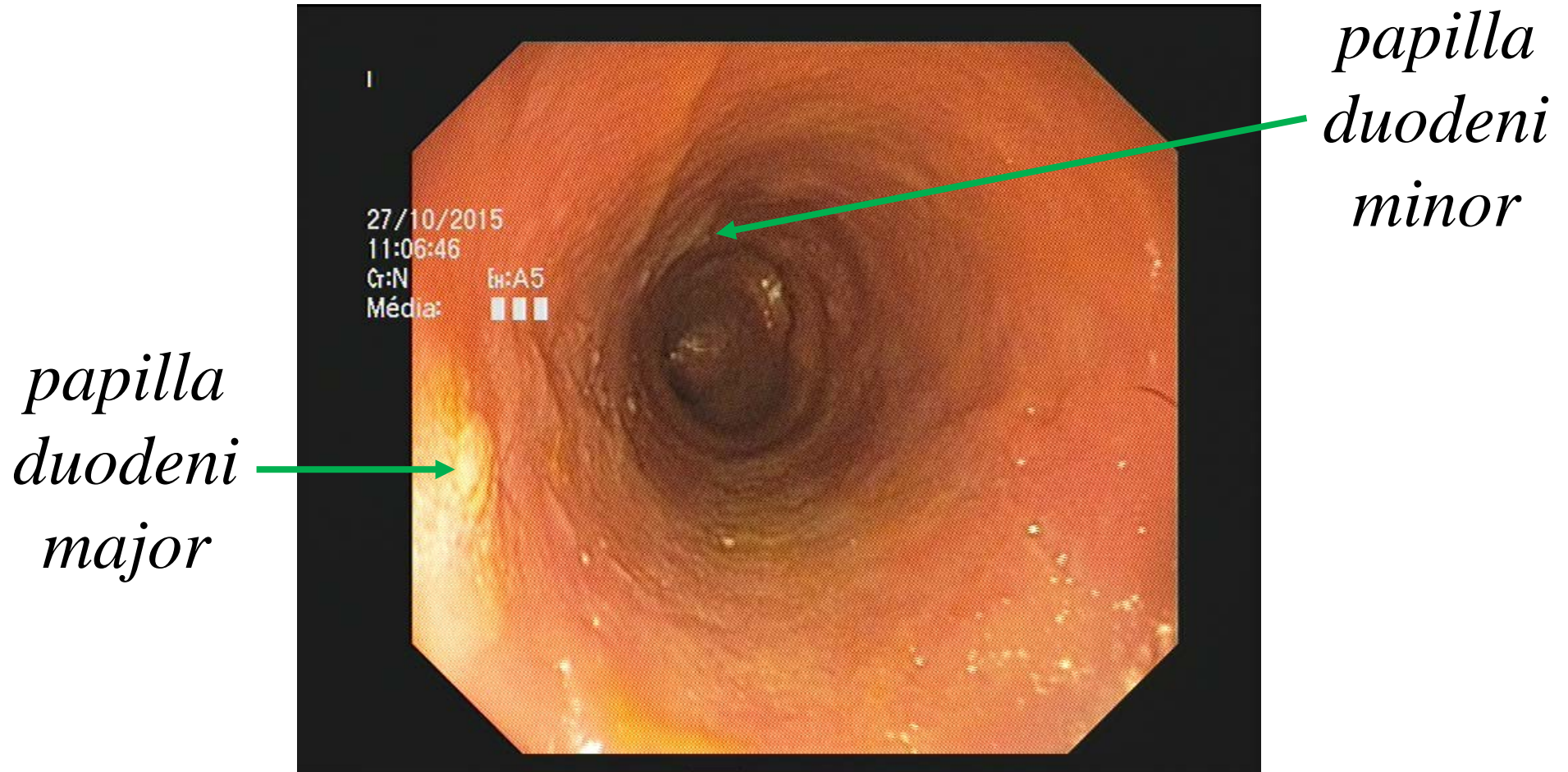
nedodržení výše uvedeného postupu
průchodu endoskopu duodenem



iatrogenní
lineární
eroze
*(po průchodu
endoskopem)*

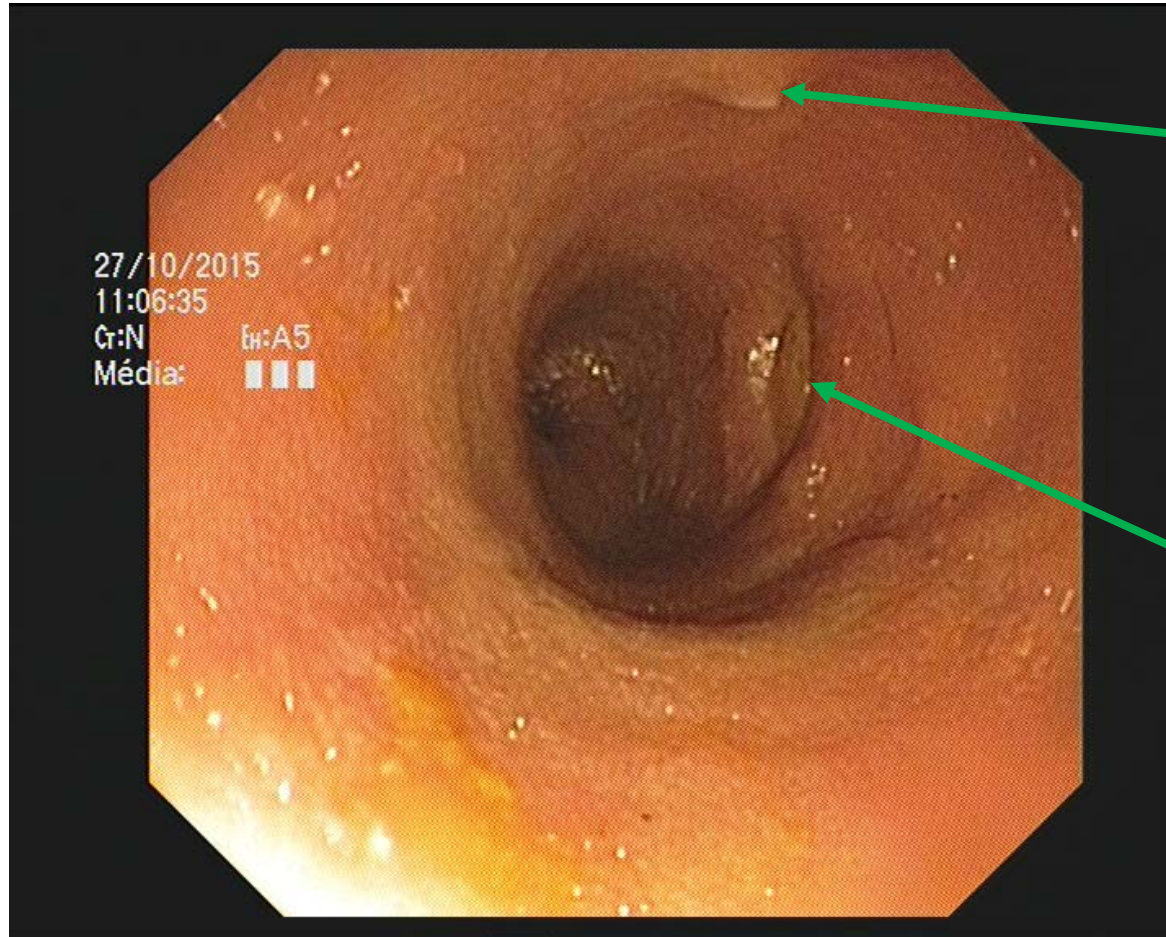
Duodenoskopie - vlastní zákrok

- duodenum



Duodenoskopie - vlastní zákrok

- duodenum

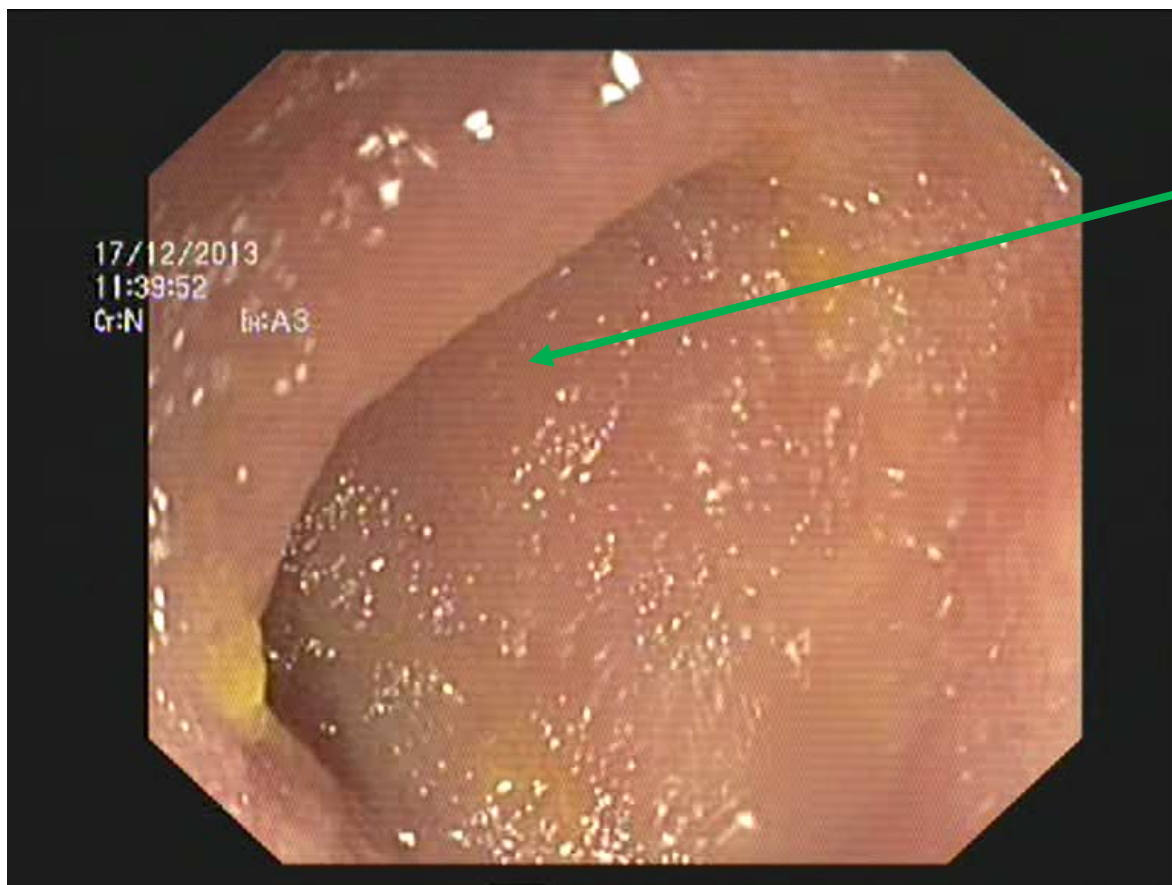


*papilla
duodeni
minor*

Peyerův
plak

Duodenoskopie - vlastní zákrok

- duodenum

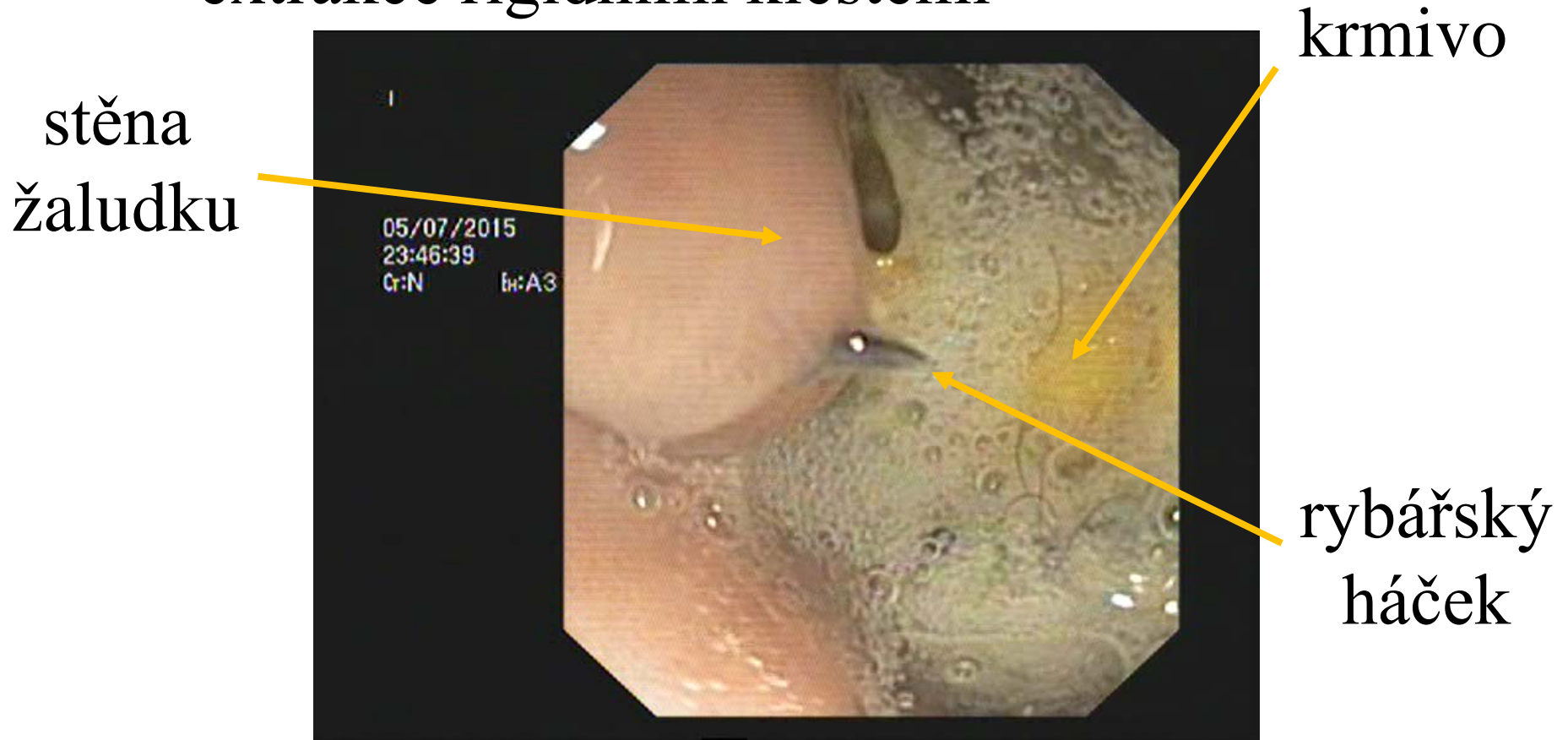


kaudální
duodenální
flexura

- zpravidla poslední místo při vyšetření duodena
- vhodné místo pro odběr bioptických vzorků

Příklady patologických nálezů

- CT v žaludku (rybářský háček) a jeho extrakce rigidními kleštěmi

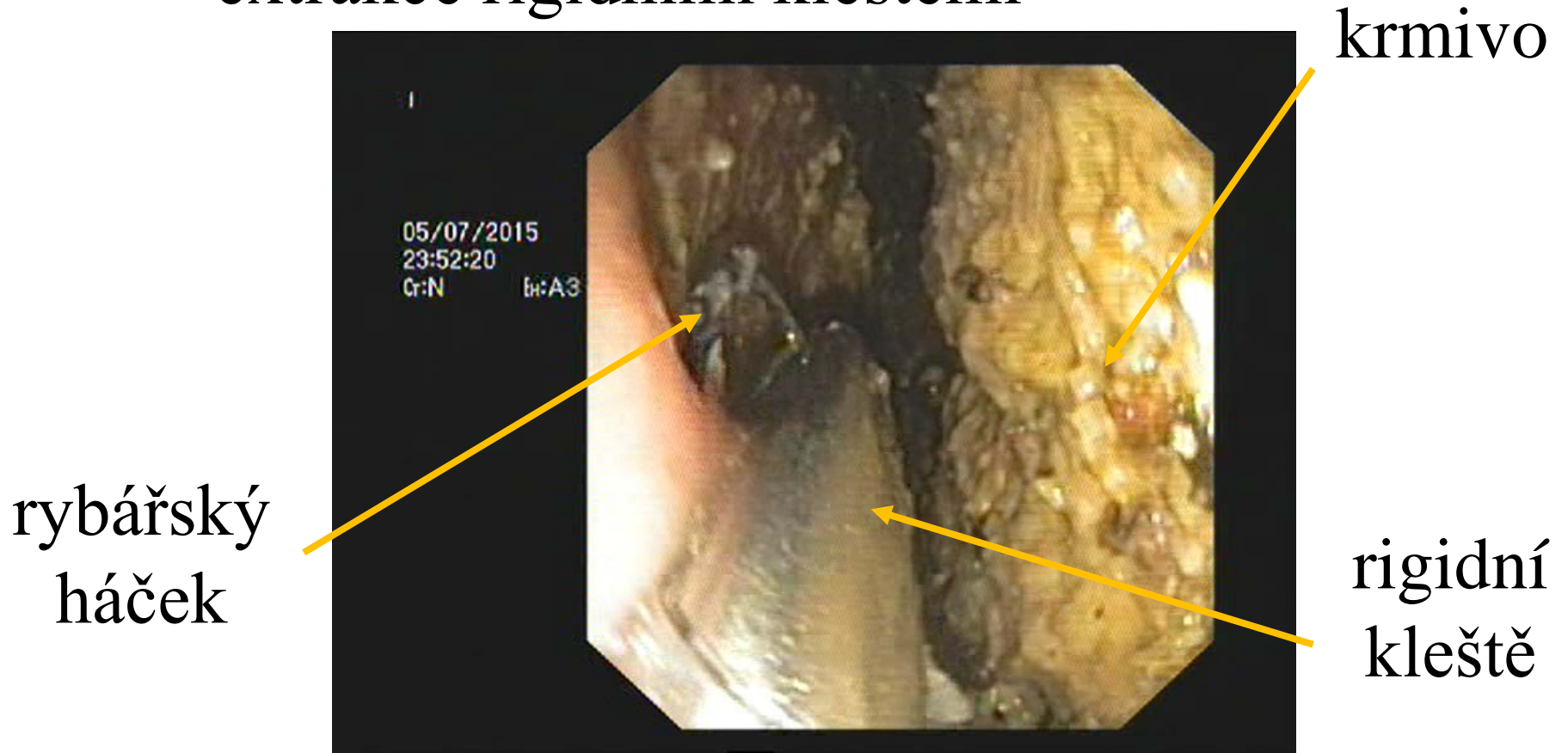


pacient č. 1

pes, labradorský retrívr, 2 roky
před 2 hod. pozření rybářské návnady

Příklady patologických nálezů

- CT v žaludku (rybářský háček) a jeho extrakce rigidními kleštěmi

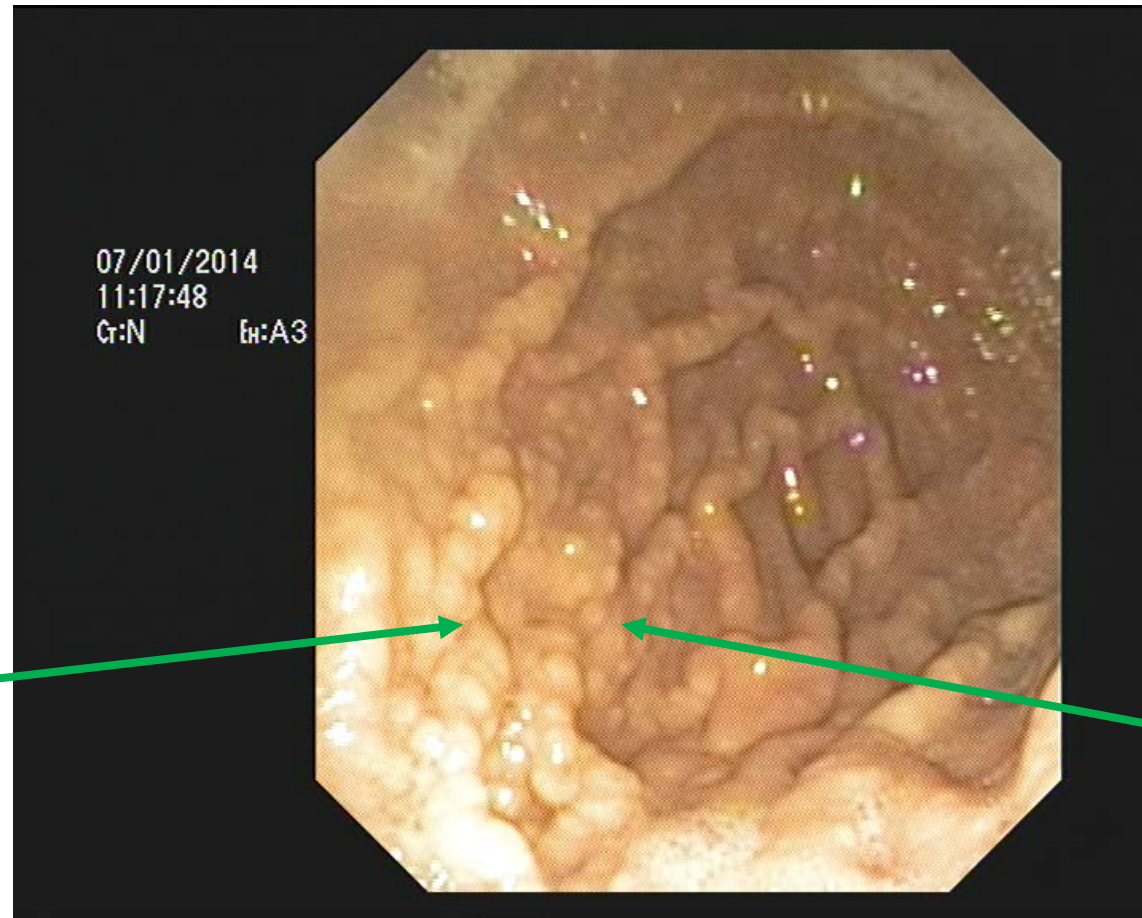


pacient č. 1

pes, labradorský retrívr, 2 roky
před 2 hod. pozření rybářské návnady

Příklady patologických nálezů

- adenokarcinom žaludku

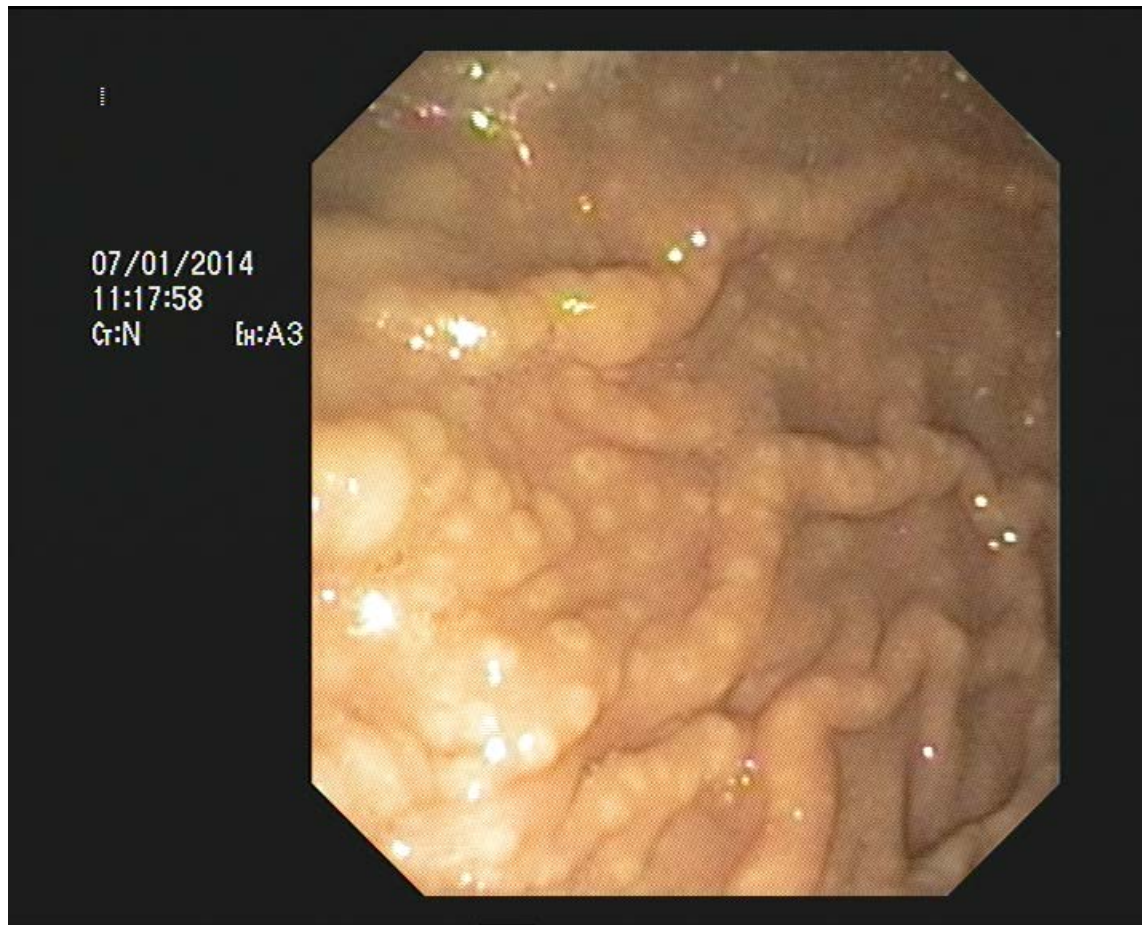


*curvatura
major*

nodulární
změny

Příklady patologických nálezů

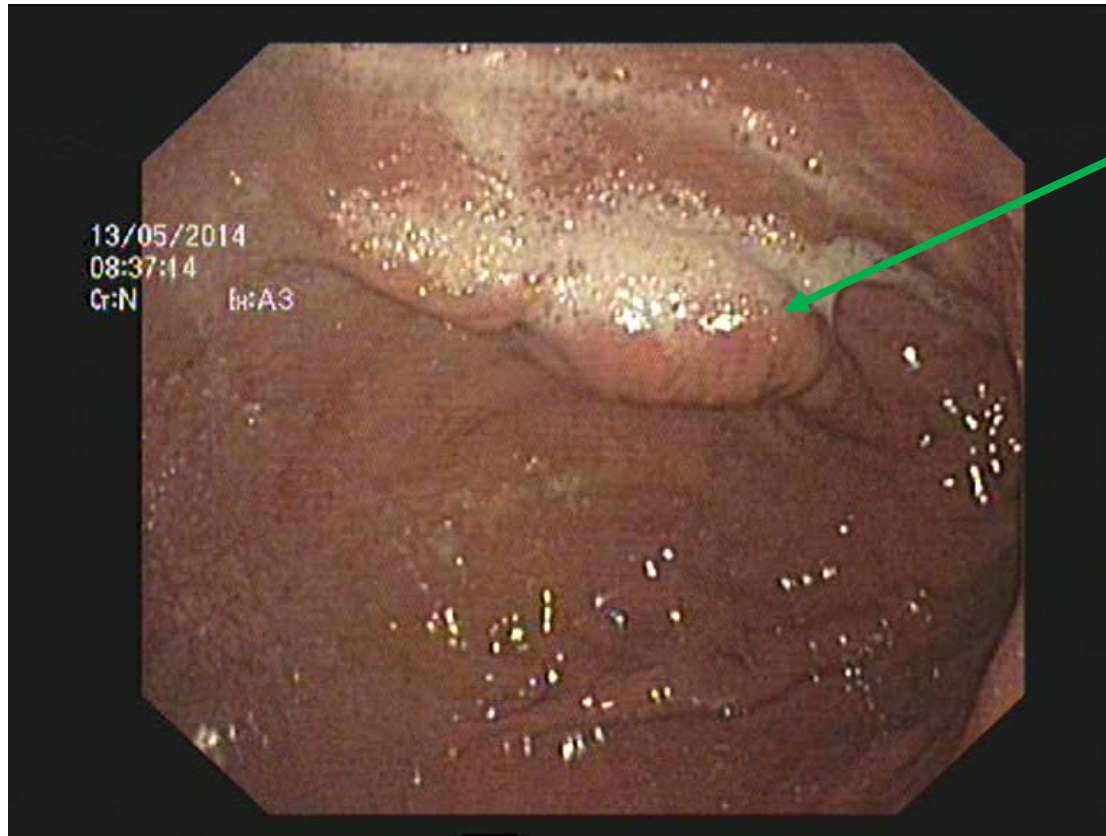
- adenokarcinom žaludku



nodulární
změny

Příklady patologických nálezů

- adenokarcinom žaludku



útvár na
curvatura major
žaludku

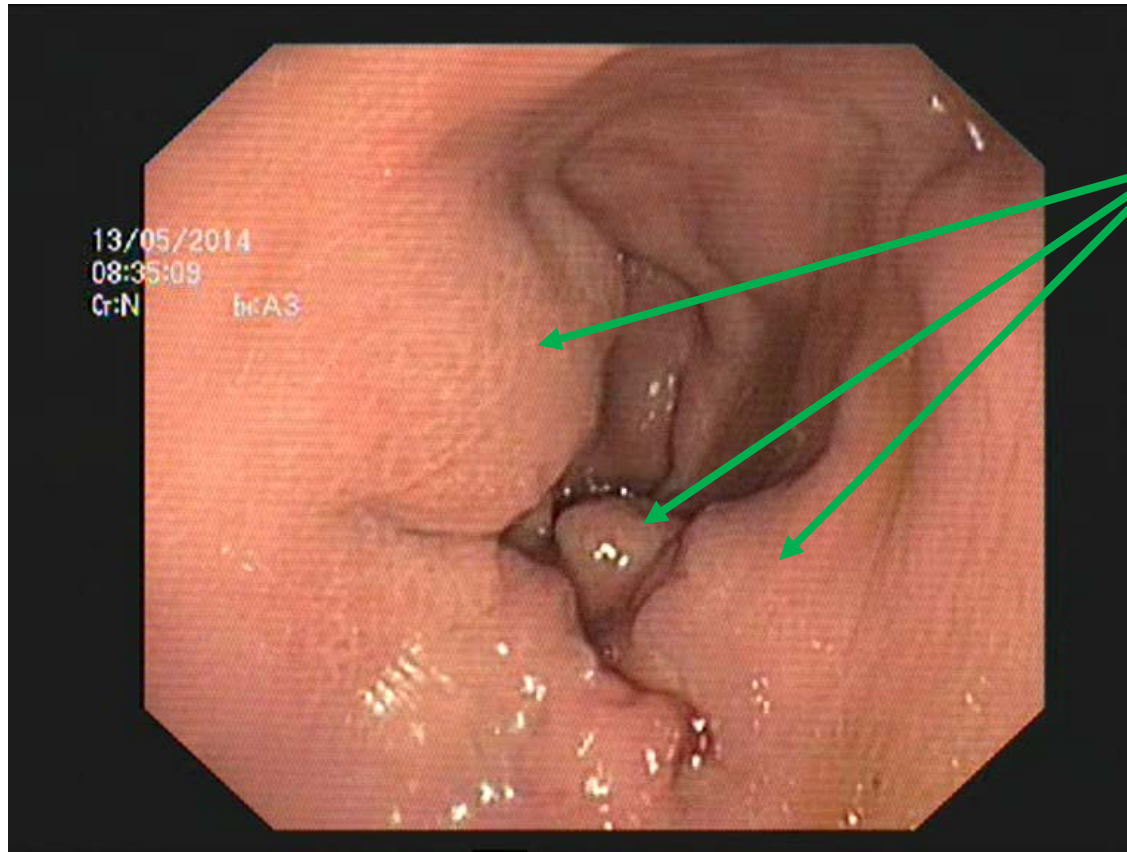
pacient č. 3

fena, čau čau, 12 let

apatie, inapetence, chronické zvracení, meléna, hubnutí

Příklady patologických nálezů

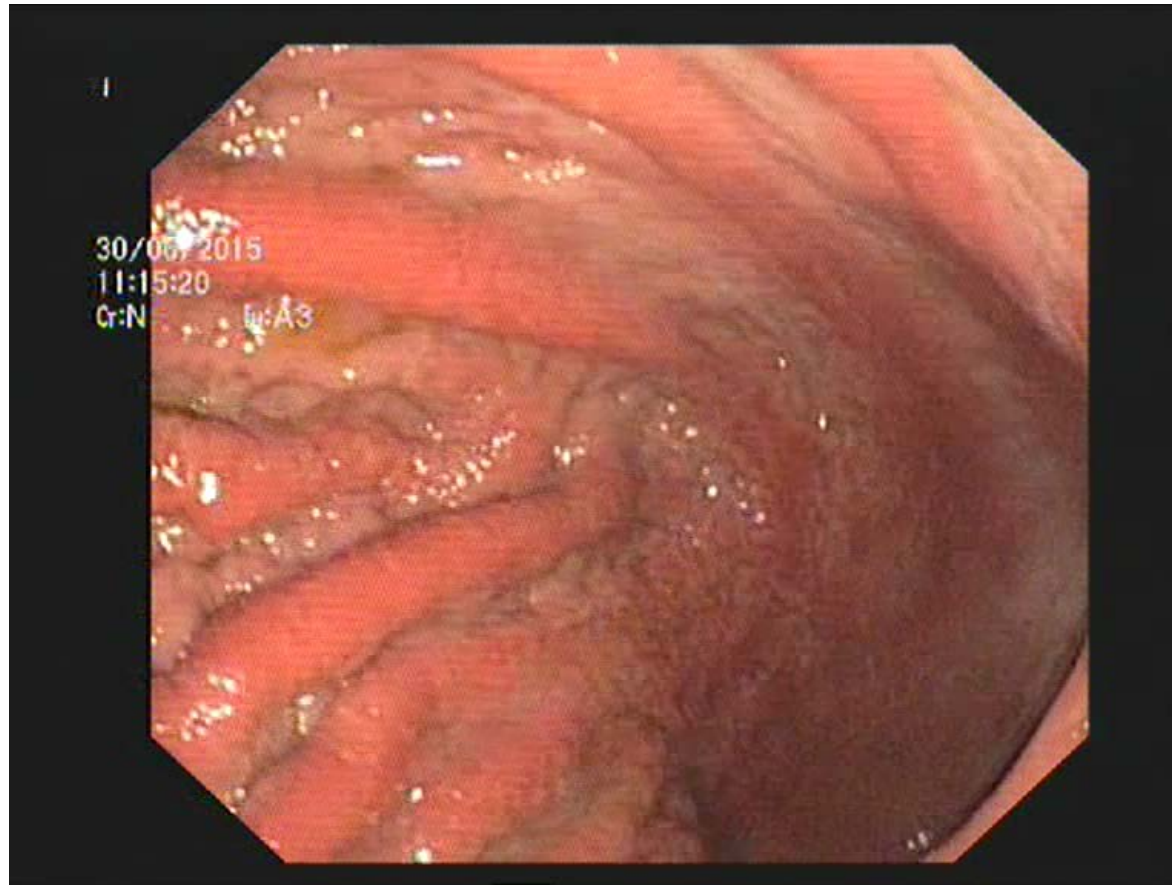
- adenokarcinom žaludku



mnohočetné
útvary v
antrum pylori

Příklady patologických nálezů

- chronická gastritida

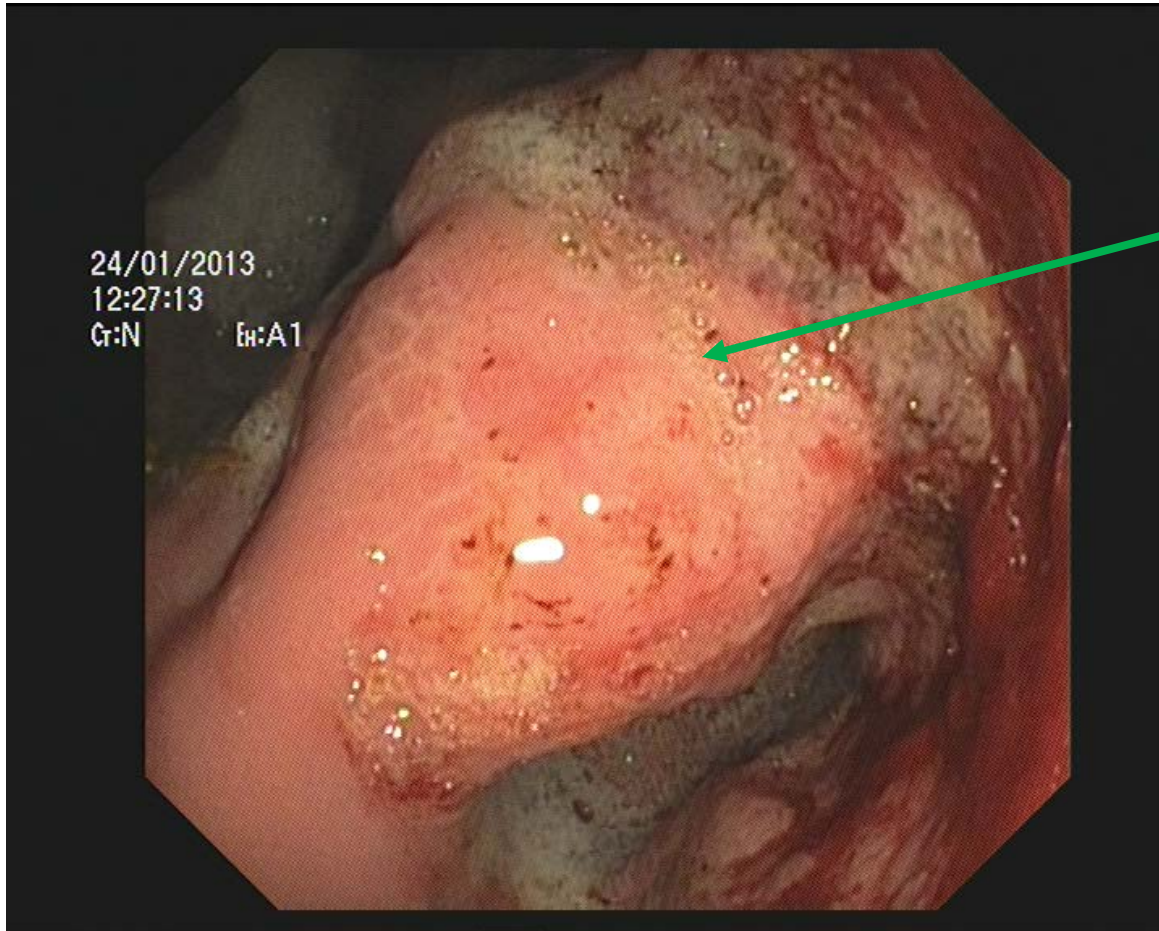


pacient č. 4

fena, dobrman, 12 let
chronické zvracení

Příklady patologických nálezů

- karcinom z prstenčitých buněk



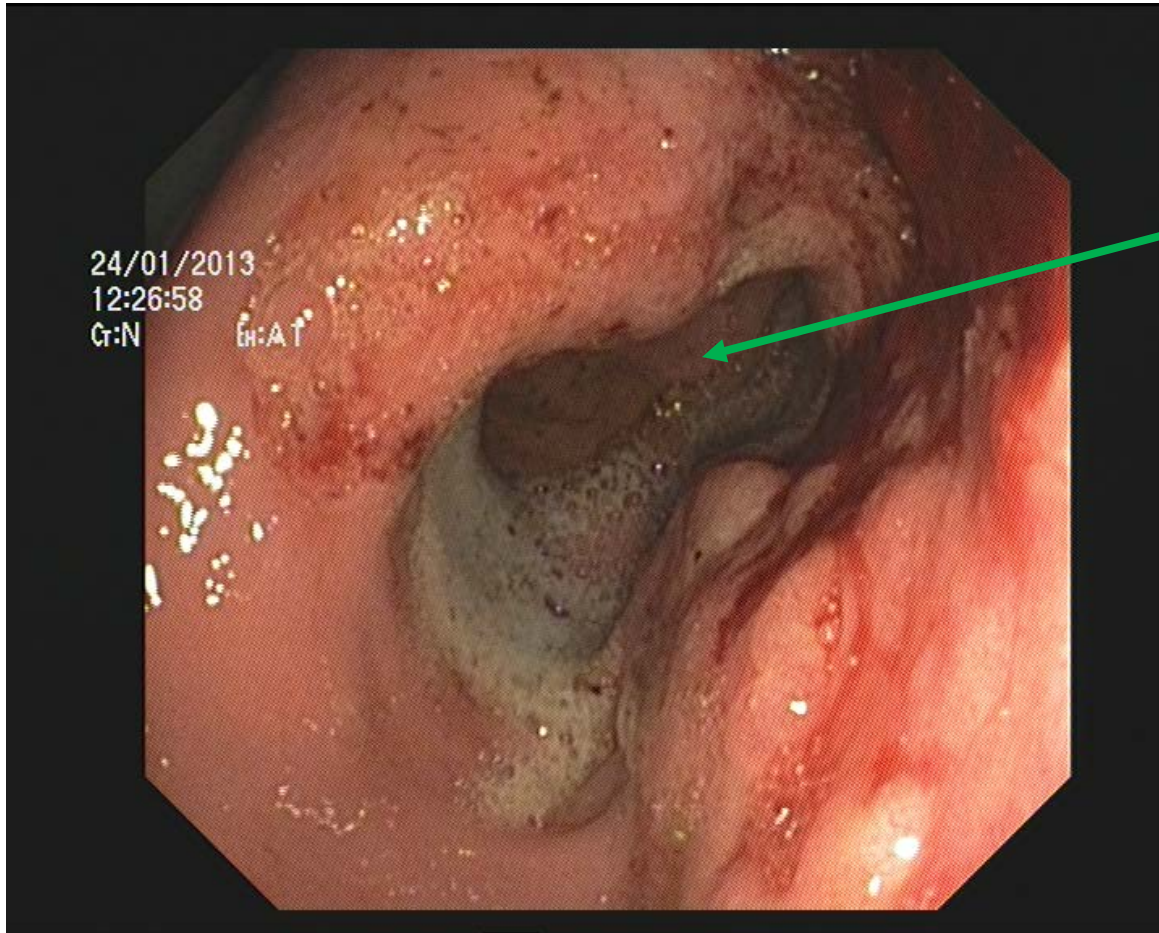
útvár v oblasti
incisura
angularis

pacient č. 5

fena, belgický ovčák, 12 let
5 měsíců trvající inapetence, zvracení, průjem

Příklady patologických nálezů

- karcinom z prstenčitých buněk



výrazné zúžení
antrum pylori

Příklady patologických nálezů

- adenokarcinom pyloru



pacient č. 6

fena, francouzský buldoček, 12 let
inapetence, zvracení

Příklady patologických nálezů

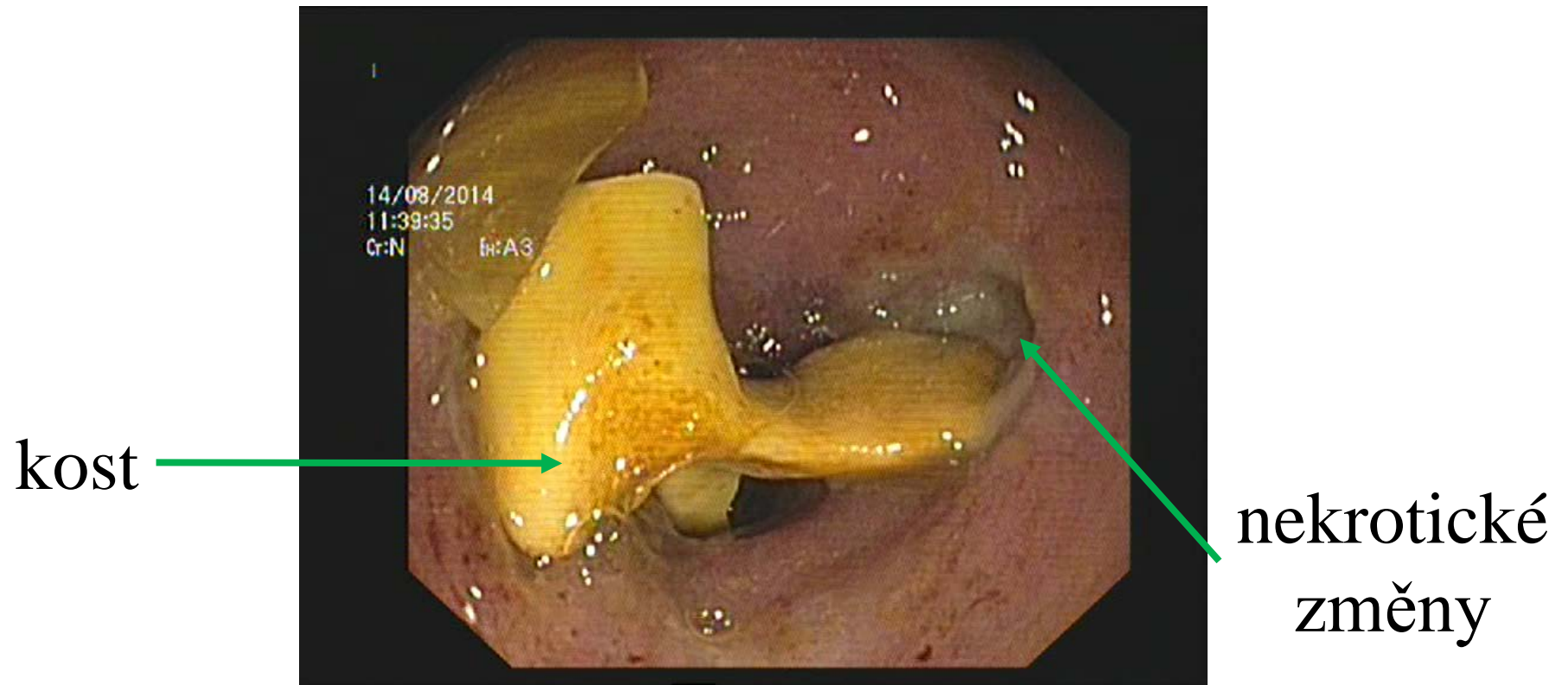
- žaludeční ulcerace po pozření neznámého kaustika



četné vředy
na sliznici žaludku

Příklady patologických nálezů

- CT v duodenu v důsledku neoplastické stenózy (adenokarcinom střeva)



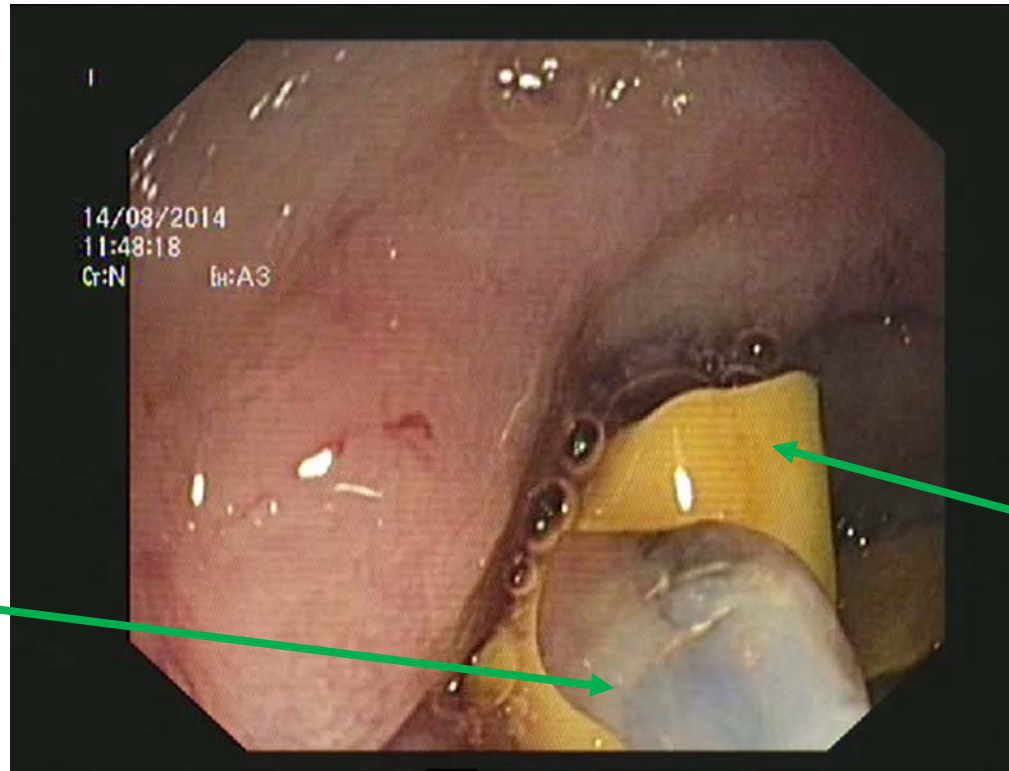
pacient č. 8

pes, belgický ovčák, 12 let
apatie, inapetence, chronický průjem, hubnutí

Příklady patologických nálezů

- CT v duodenu v důsledku neoplastické stenózy (adenokarcinom střeva)

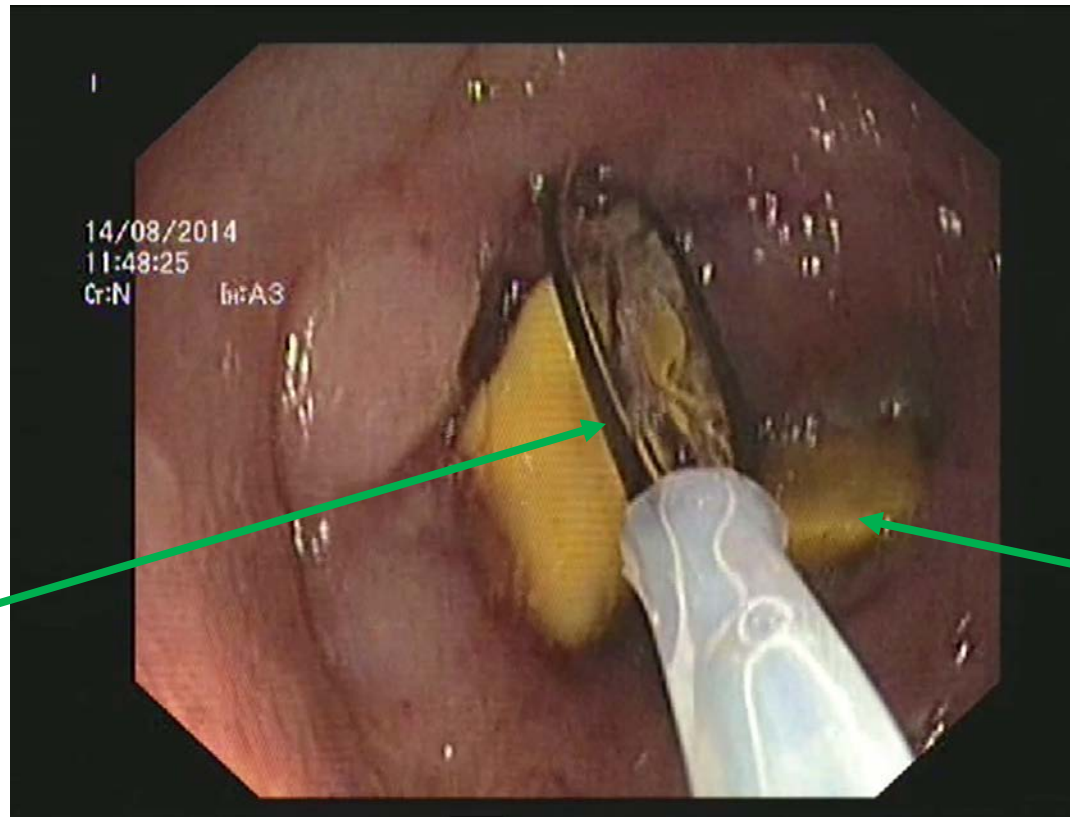
nevysunutý
extrakční
koš



kost

Příklady patologických nálezů

- CT v duodenu v důsledku neoplastické stenózy (adenokarcinom střeva)

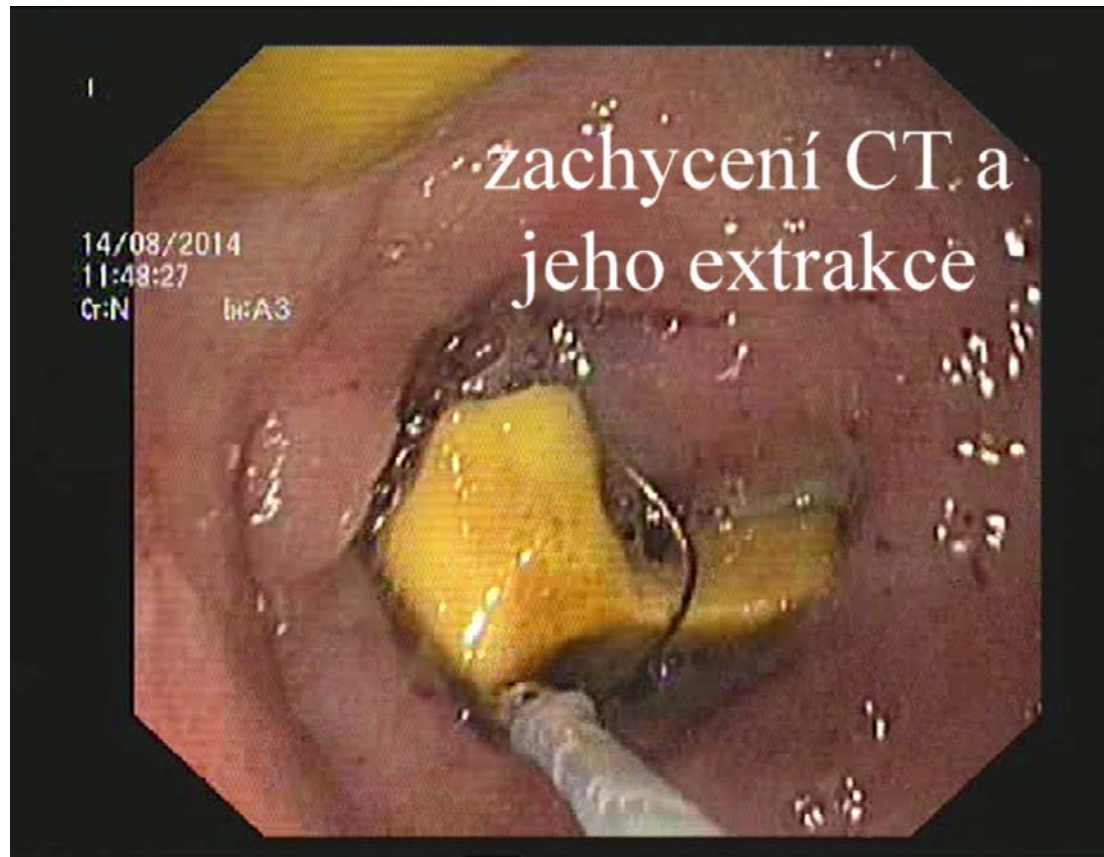


„vysunutí“
extrakčního
koše

kost

Příklady patologických nálezů

- CT v duodenu v důsledku neoplastické stenózy (adenokarcinom střeva)



pacient č. 8

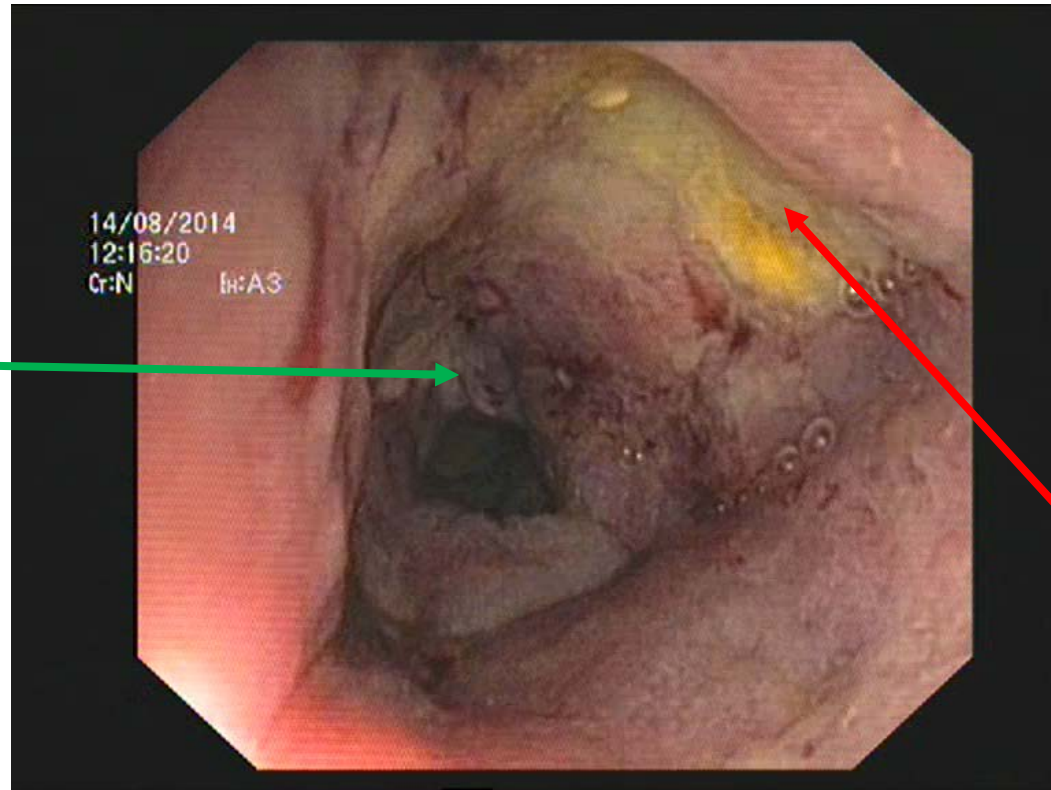
pes, belgický ovčák, 12 let

apatie, inapetence, chronický průjem, hubnutí

Příklady patologických nálezů

- CT v duodenu v důsledku neoplastické stenózy (adenokarcinom střeva)

stenóza a
diskolorace
sliznice



nekrotické
změny

Příklady patologických nálezů

- intestinální lymfangiektázie



pacient č. 9

fena, hannoverský barvář, 7 let
chronický průjem, hubnutí, dyspnoe

Příklady patologických nálezů

- intestinální lymfangiektázie

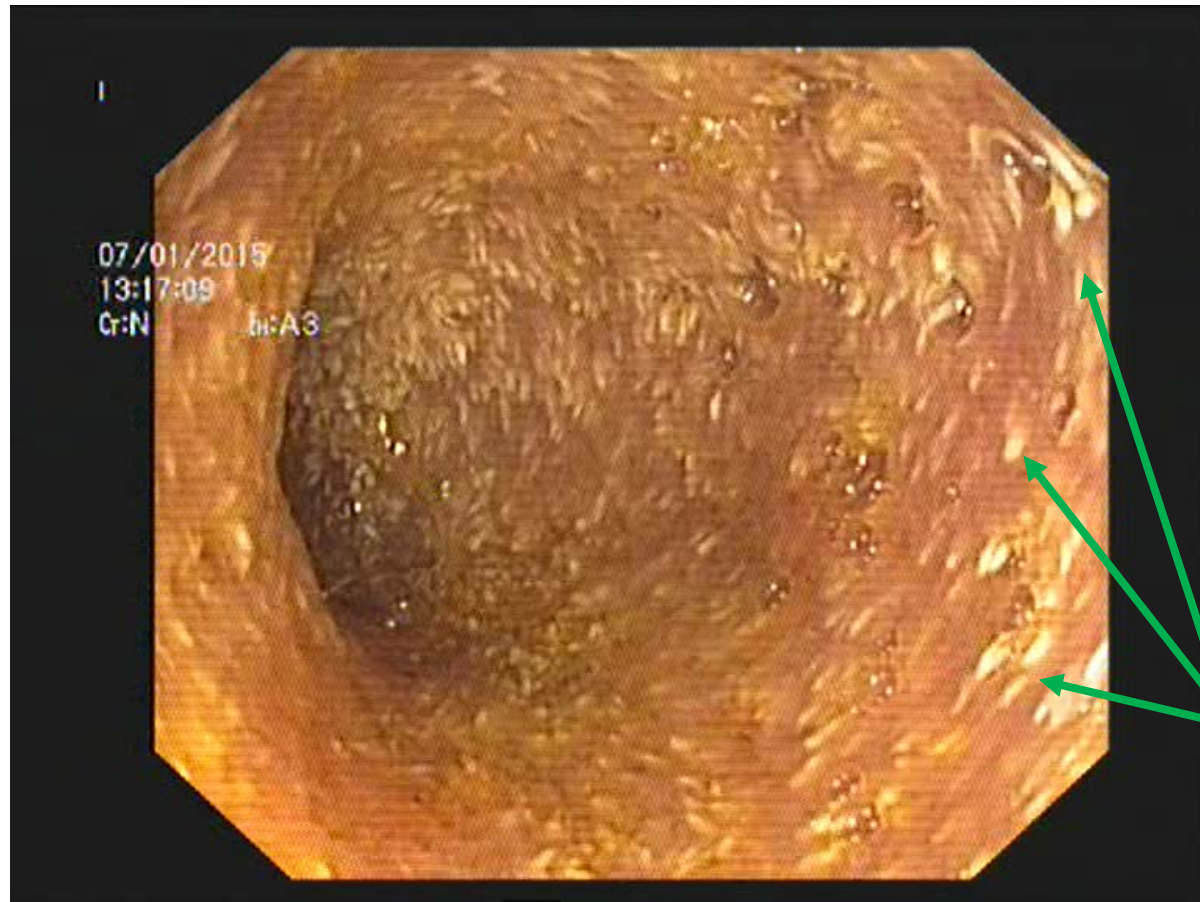


pacient č. 9

fena, hannoverský barvář, 7 let
chronický průjem, hubnutí, dyspnoe

Příklady patologických nálezů

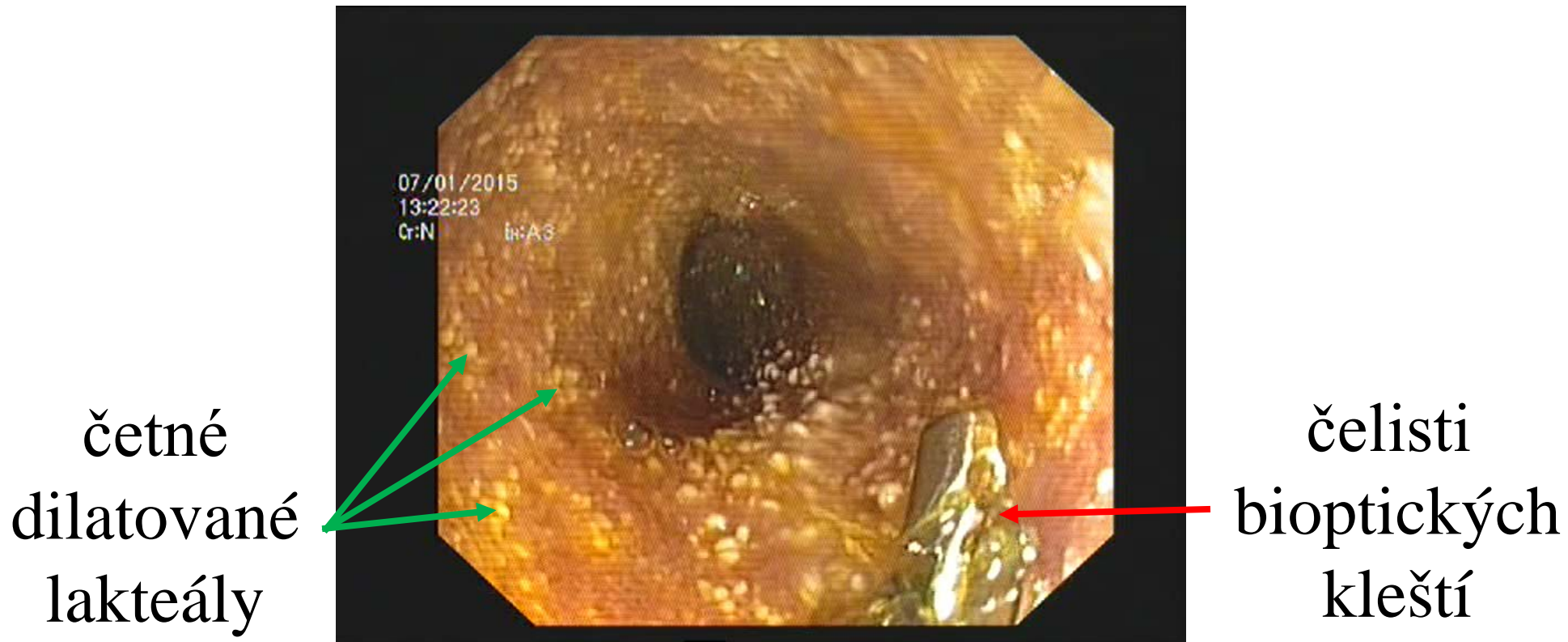
- intestinální lymfangiektázie



četné
dilatované
lakteály

Příklady patologických nálezů

- intestinální lymfangiektázie
- odběr vzorků pro histologické vyšetření

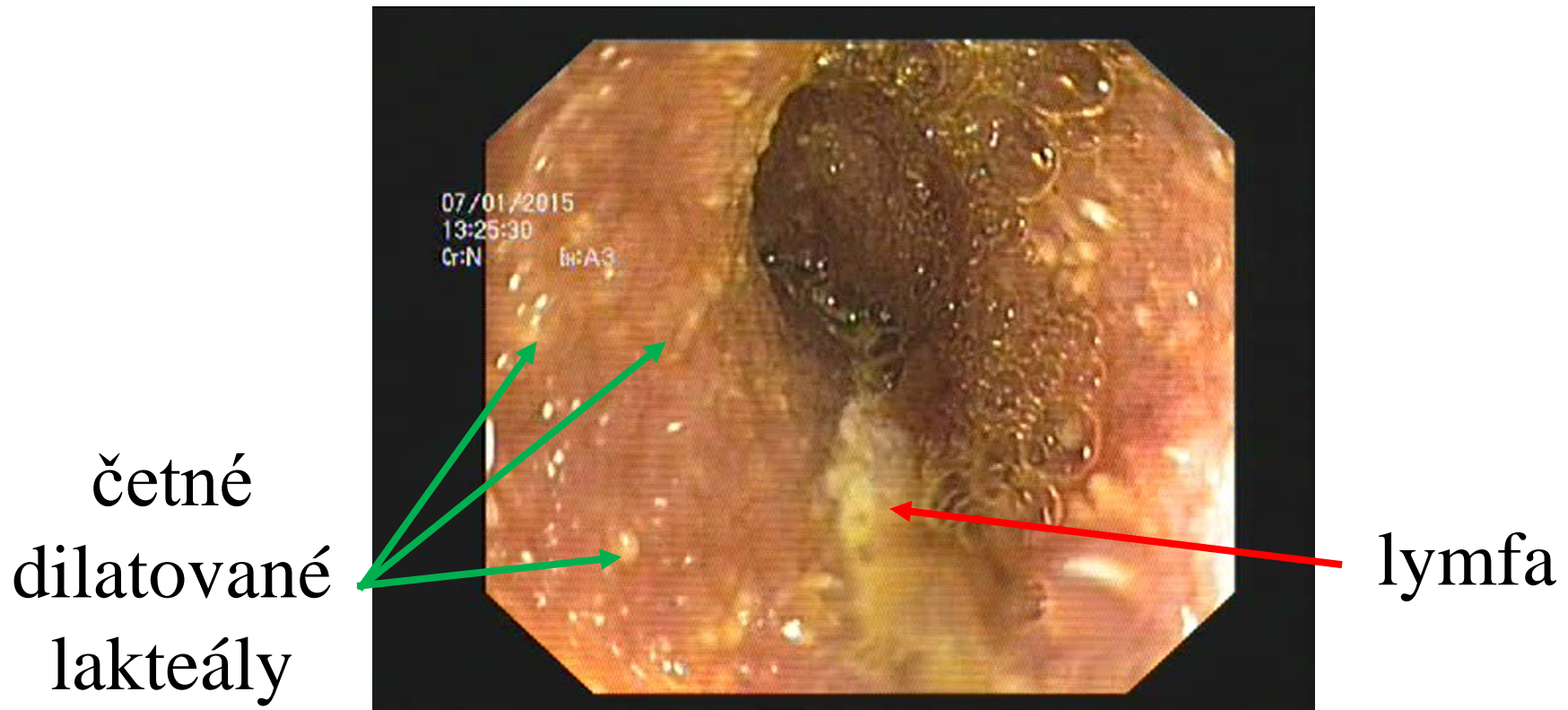


pacient č. 9

fena, hannoverský barvář, 7 let
chronický průjem, hubnutí, dyspnoe

Příklady patologických nálezů

- intestinální lymfangiektázie
 - výtok lymfy po ruptuře fragilních lakteál



pacient č. 9

fena, hannoverský barvář, 7 let
chronický průjem, hubnutí, dyspnoe

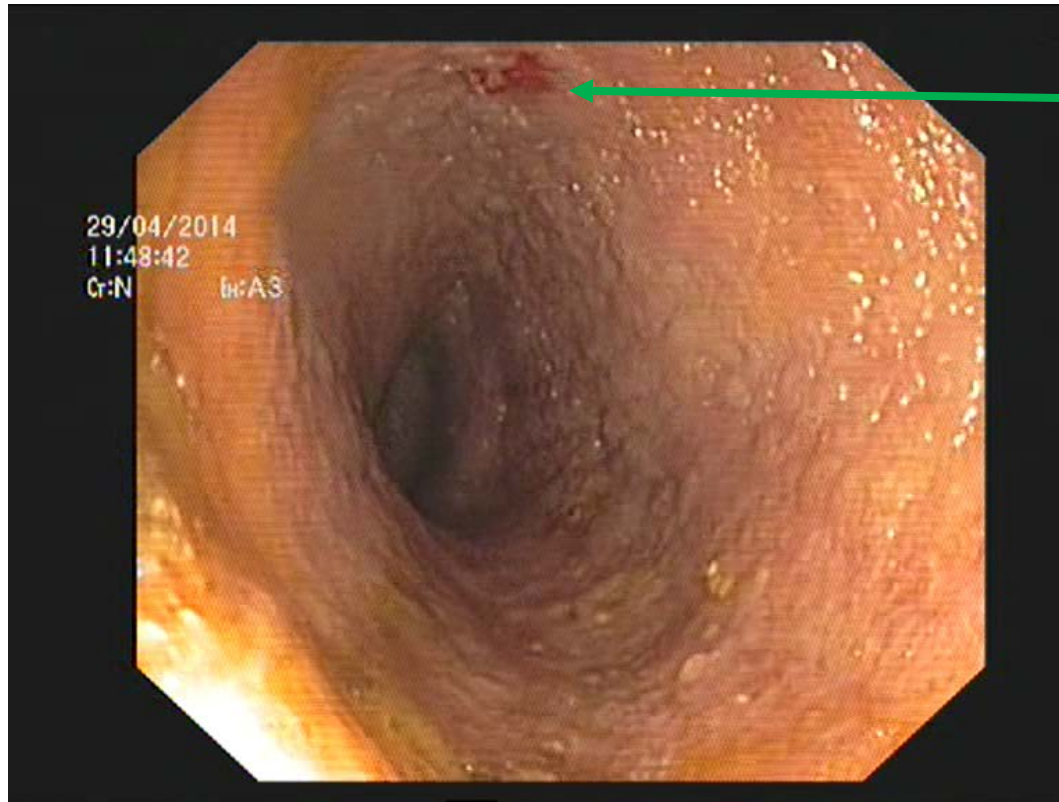
Příklady patologických nálezů

- duodenum

výrazná
nepravidelnost
sliznice



vzhled
dlažebních
kostek

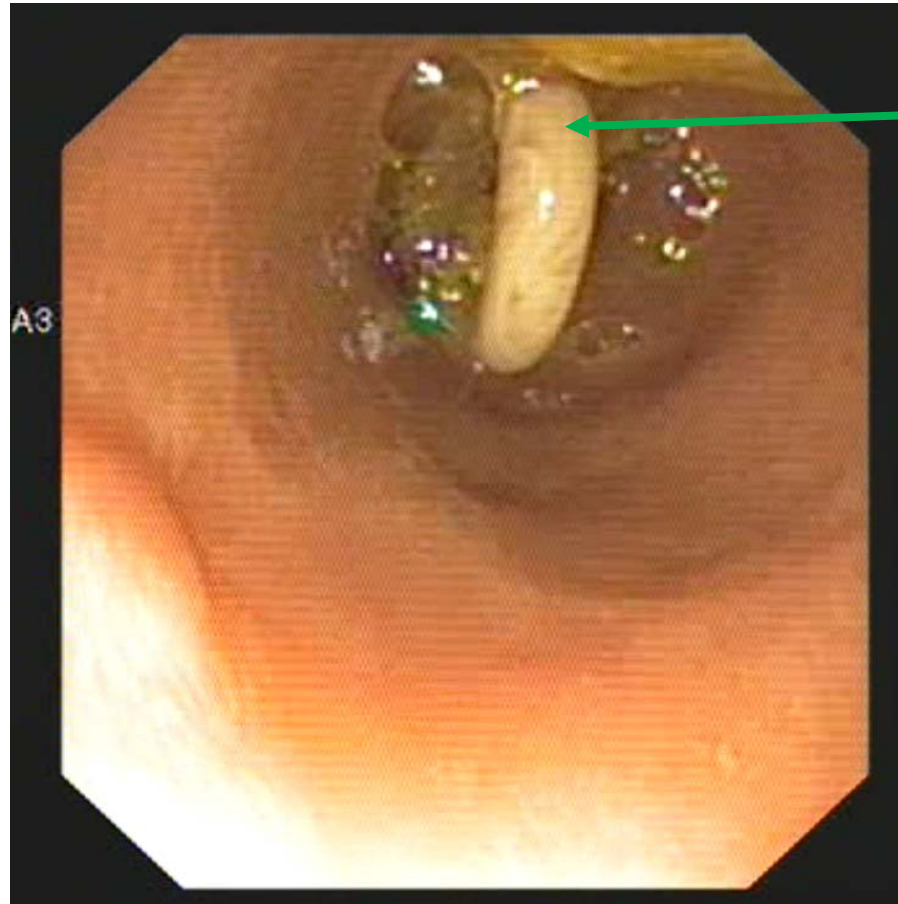


iatrogenní
eroze
*(po odběru
bioptického
vzorku)*

středně intenzivní lymfoplazmocyární enteritida

Příklady patologických nálezů

- duodenum



*Toxocara
canis*

pacient č. 11

pes, německý pinč, 6 měsíců
zvracení

referován s podezřením na lineární cizí těleso v duodenu

Příklady patologických nálezů

- duodenum

<https://youtu.be/59vq4OZ3Ljs>



pacient č. 11

pes, německý pinč, 6 měsíců
zvracení

referován s podezřením na lineární cizí těleso v duodenu



Poděkování

Klinice chorob psů a koček
za poskytnutí materiální podpory potřebné k uskutečnění projektu

MVC. Denise Kousalíkové
za pomoc s ilustracemi

prezentace vytvořena v rámci projektu IVA VFU Brno (2015FVL/1660/15)